



## BONITA CASA UNIFAMILIAR CON JARDÍN EN LA MOLINA

Alp / La Cerdanya

### Precio

520.000 €

Sup. construida

175 m<sup>2</sup>

Habitaciones

4

Baños

3

Clasificación energética

E

Índice prestación energética

347.00 kw h/m<sup>2</sup> año

Clasificación de emisiones

E

Emisiones

73.00 co/m<sup>2</sup> año

✓ Calefacción

✓ Jardín

✓ Chimenea

✓ Terraza

✓ Armarios empotrados

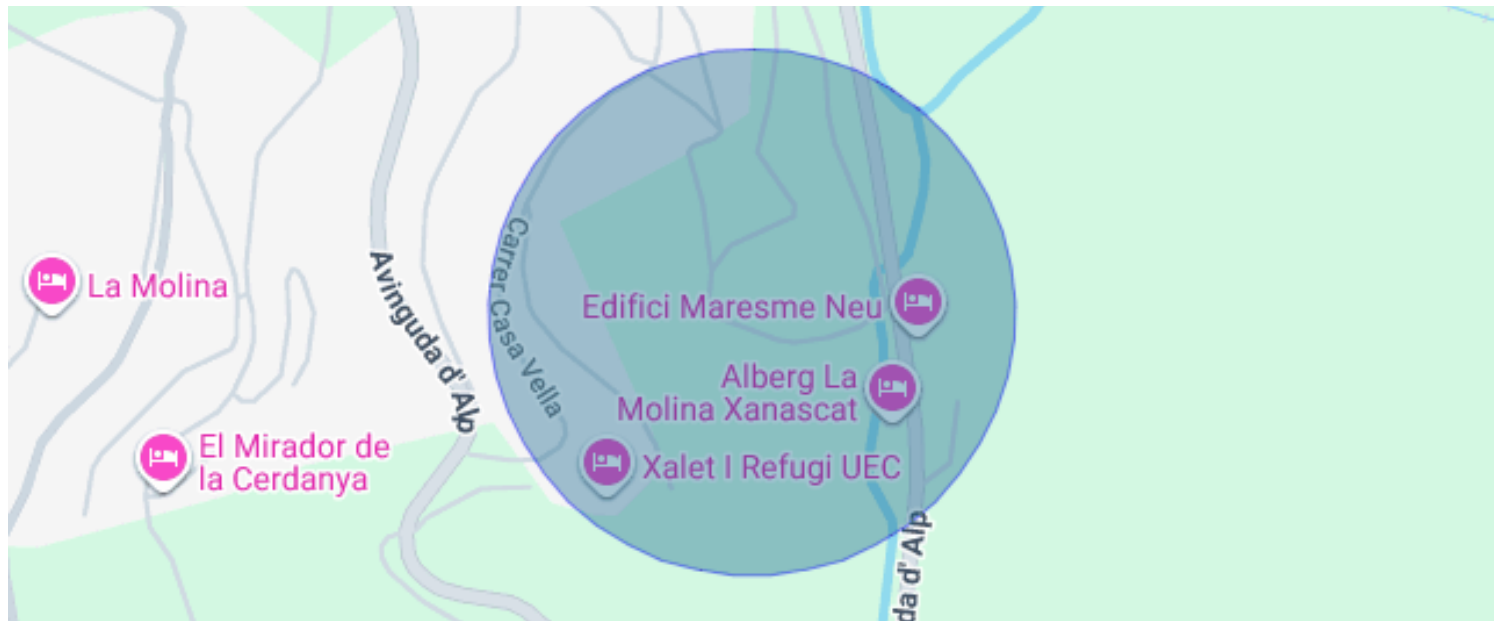
✓ Vistas a la montaña

✓ Trastero

✓ Parking

✓ Balcón

✓ Exterior



## Alp / La Cerdanya

Durán Carasso presenta una encantadora casa unifamiliar situada en una parcela independiente con jardín delantero y trasero, un entorno que combina naturaleza, tranquilidad y comodidad en una de las zonas residenciales más agradables de La Molina. A solo cinco minutos de las estaciones de esquí de La Molina y Masella, esta vivienda ofrece la oportunidad de disfrutar del paisaje pirenaico durante todo el año, ya sea viviendo el ambiente invernal típico de la zona o aprovechando la suavidad de los meses estivales.

La propiedad destaca desde el primer momento por su magnífico porche orientado al sur, un espacio especialmente pensado para contemplar las vistas abiertas de la montaña y aprovechar al máximo el sol de invierno. Al entrar en la vivienda, un amplio recibidor da paso a un salón comedor luminoso, rodeado de ventanas que inundan cada rincón de claridad y permiten disfrutar de la belleza natural desde cualquier ángulo. La estancia incorpora una chimenea que añade calidez y encanto, además de calefacción de gas en toda la casa. En esta misma planta, la vivienda dispone de un espacio de comedor, un despacho perfecto para trabajar o estudiar y un baño funcional.

La cocina, completamente equipada, ofrece salida directa al jardín posterior, un rincón íntimo y resguardado ideal para comidas familiares o momentos de relax al aire libre. Su orientación norte la convierte en un espacio especialmente agradable durante los días cálidos de verano.

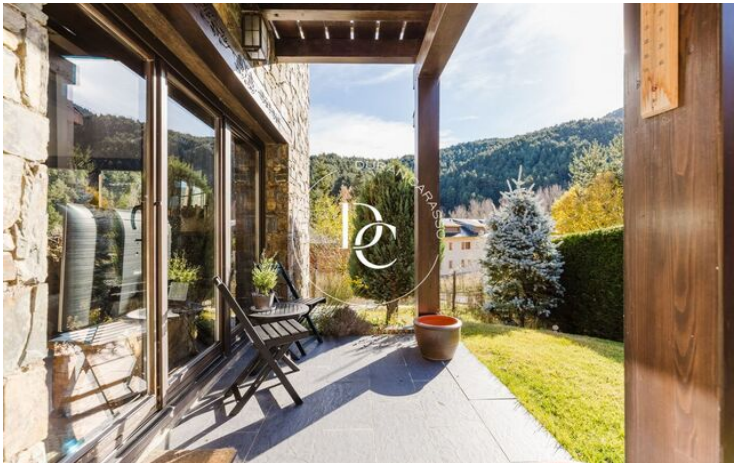
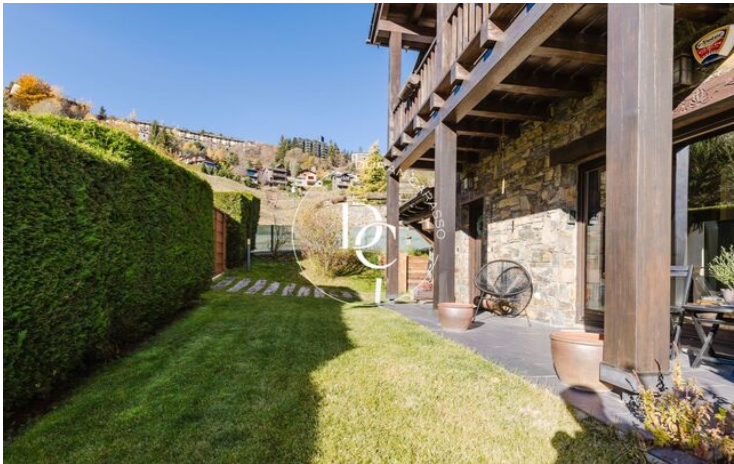
En la planta superior se encuentran dos habitaciones luminosas, un vestidor que puede adaptarse como dormitorio adicional y un baño equipado con una amplia bañera. La suite principal añade un toque de distinción gracias a su baño privado con ducha y a su generosa terraza, diseñada para disfrutar de la tranquilidad del entorno durante todo el año.

La vivienda cuenta además con un espacioso aparcamiento con altillo destinado a trastero, lo que aporta una excelente solución de almacenamiento. En conjunto, se trata de una casa acogedora, cuidada y lista para entrar a vivir, perfecta para quienes buscan bienestar, naturaleza y calidad de vida.

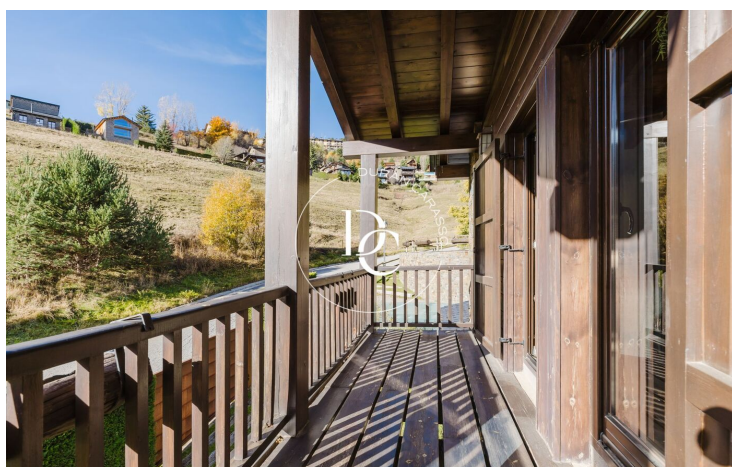
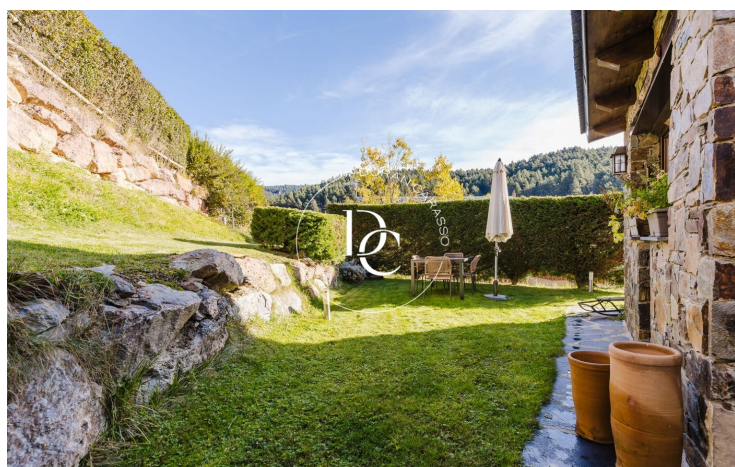
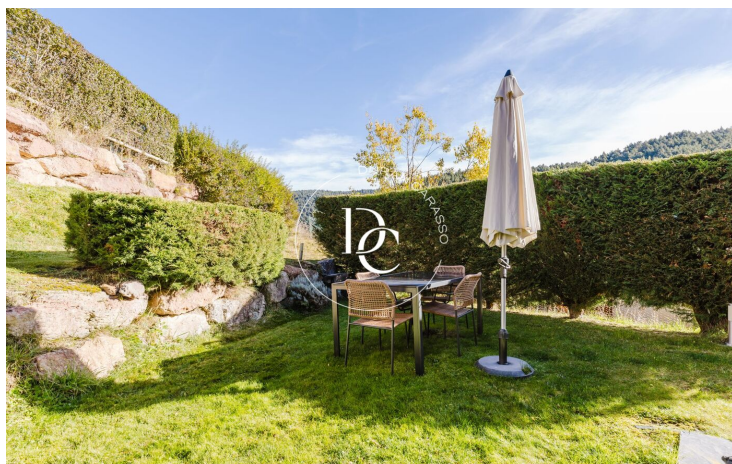
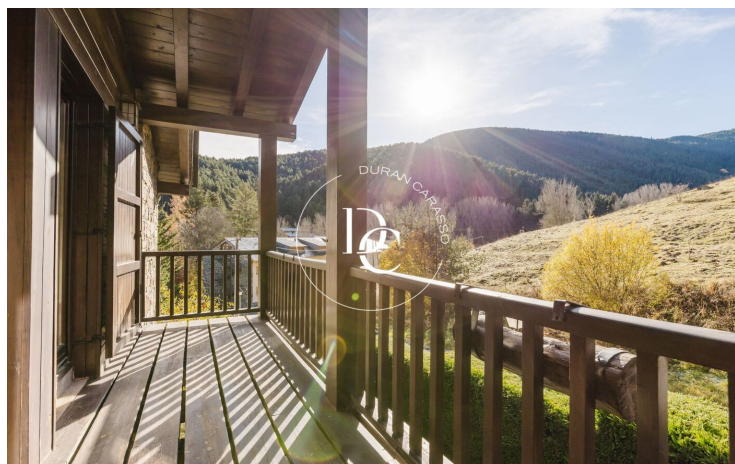
Vive donde mereces vivir.

...









Los datos de cada inmueble no son parte de una oferta o de un contrato. No se deben considerar exactas o factuales las declaraciones hechas por Durán Carasso Grupo Inmobiliario, verbalmente o por escrito, respecto del inmueble, el estado en que se encuentra o su valor. Las fotografías solamente muestran partes determinadas de los inmuebles tal y como eran en el momento en que se tomaron. Las dimensiones, áreas y distancias que se facilitan son solamente aproximadas y deben ser comprobadas por el cliente. Las imágenes generadas mediante ordenador son solamente una indicación del posible aspecto del inmueble, y pueden cambiar en cualquier momento. La información respecto a un inmueble es susceptible de cambiar en cualquier momento.

Contacta con nosotros si deseas tener más información o concertar una visita.