

DUPLEX EN VENTA EN LA MOLINA CON LICENCIA TURISTICA

Alp / La Cerdanya

Precio

190.000 €

Sup. construida

70 m²

Habitación

1

Baño

1

Clasificación energética

Pendiente

Clasificación de emisiones

Pendiente

Año de construcción

1975

Planta

5

✓ Calefacción

✓ Vistas

✓ Jardín

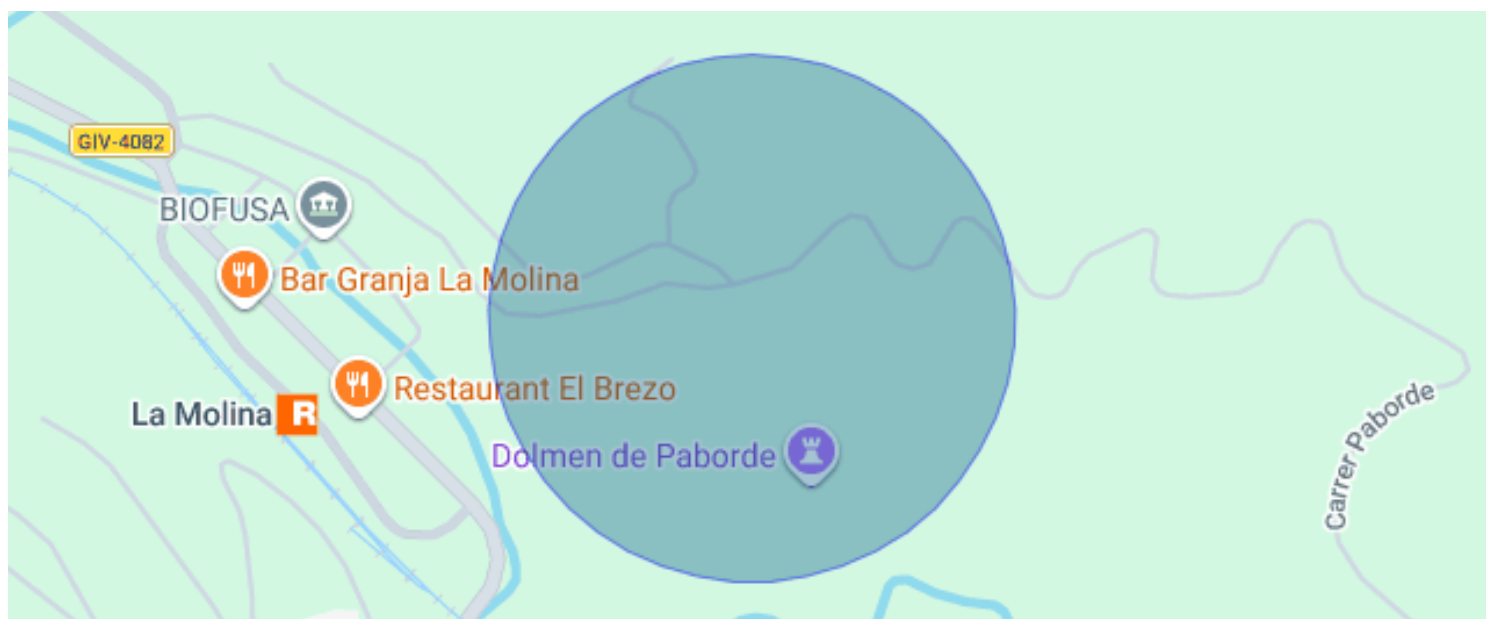
✓ Ascensor

✓ Parking

✓ Conserje

✓ Exterior

✓ Licencia de turismo



Alp / La Cerdanya

Durán Carasso presenta este encantador dúplex en venta en La Molina, ubicado en una bonita y cuidada comunidad que ofrece un entorno ideal para disfrutar de la montaña durante todo el año. La finca dispone de jardín comunitario y agradables zonas interiores de ocio con futbolín y ping-pong, perfectas para compartir momentos en familia o con amigos después de una jornada de esquí o de excursión.

Situado en una quinta planta con ascensor, este apartamento destaca por su excelente ubicación, a tan solo cinco minutos en coche de las estaciones de esquí de La Molina y Masella. Justo frente al edificio se encuentra además la parada de autobús que conecta directamente con las pistas, ofreciendo una opción muy cómoda para acceder a la nieve sin necesidad de utilizar el coche. La zona cuenta también con acceso rápido a múltiples rutas de senderismo y naturaleza, así como con la estación de tren a pocos minutos, facilitando la conexión durante todo el año.

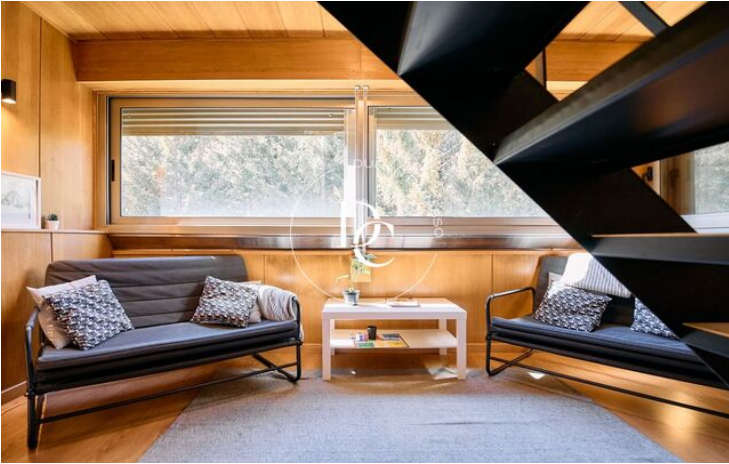
La vivienda se distribuye en dos plantas. En la planta principal encontramos un amplio y luminoso salón-comedor con una magnífica entrada de luz natural, una cocina americana integrada y un baño completo con ducha. Todo el espacio ha sido reformado recientemente, ofreciendo una estética actual, acogedora y funcional.

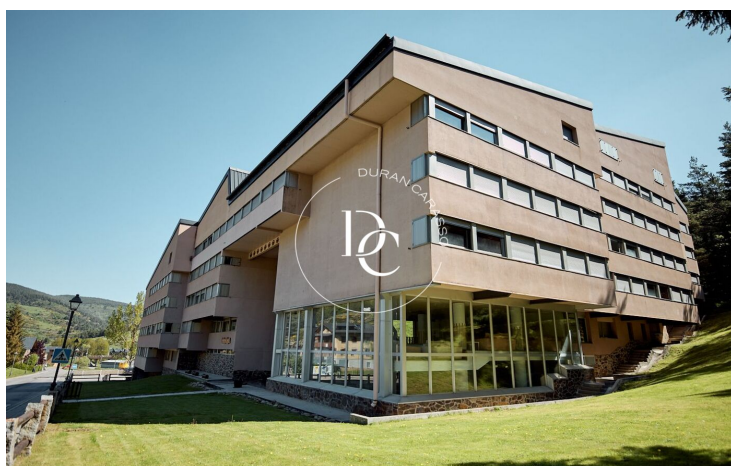
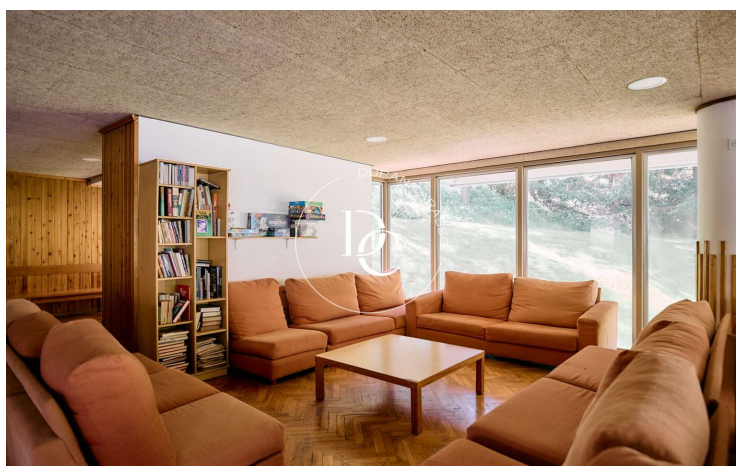
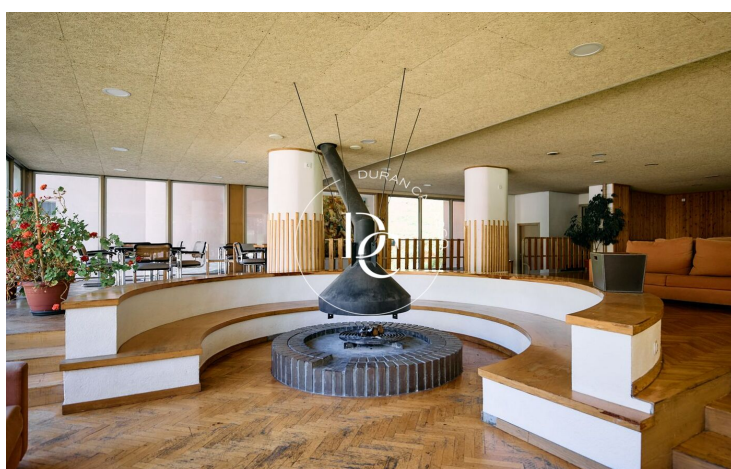
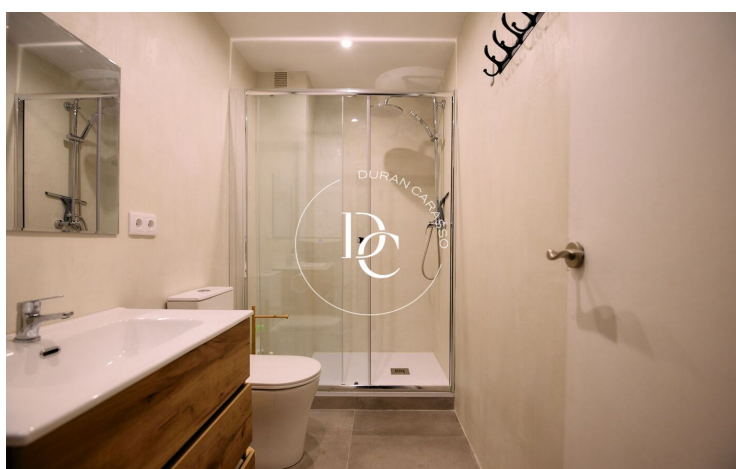
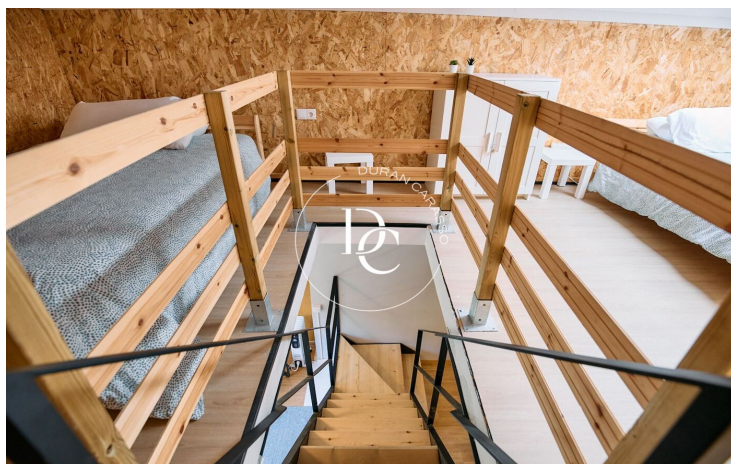
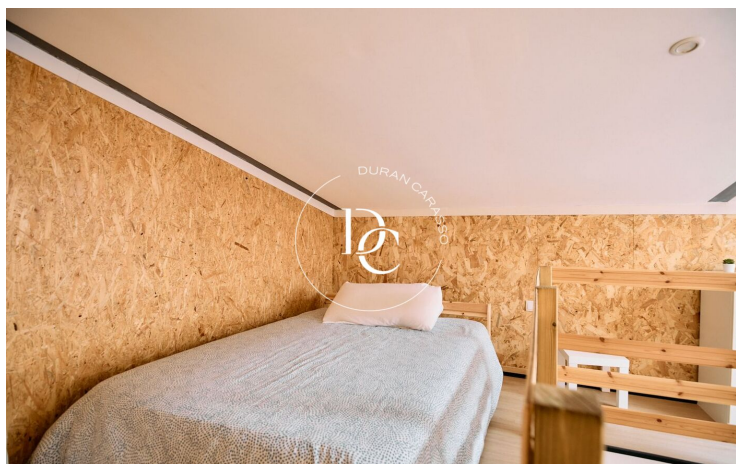
En la planta superior se encuentra un gran altillo habilitado como zona de descanso, con capacidad para varias camas, pensado para disfrutar cómodamente de estancias en familia o con amigos. Un espacio versátil y muy agradable que aporta amplitud y carácter al apartamento.

Además, la propiedad dispone de licencia turística, una característica especialmente atractiva tanto para uso propio como para quienes buscan una inversión con rentabilidad en uno de los destinos de montaña más valorados del Pirineo catalán.

Una oportunidad ideal para disfrutar de la montaña, el esquí y la naturaleza en cualquier época del año, en un entorno privilegiado y con excelentes conexiones.

Vive donde mereces vivir.





Los datos de cada inmueble no son parte de una oferta o de un contrato. No se deben considerar exactas o factuales las declaraciones hechas por Durán Carasso Grupo Inmobiliario, verbalmente o por escrito, respecto del inmueble, el estado en que se encuentra o su valor. Las fotografías solamente muestran partes determinadas de los inmuebles tal y como eran en el momento en que se tomaron. Las dimensiones, áreas y distancias que se facilitan son solamente aproximadas y deben ser comprobadas por el cliente. Las imágenes generadas mediante ordenador son solamente una indicación del posible aspecto del inmueble, y pueden cambiar en cualquier momento. La información respecto a un inmueble es susceptible de cambiar en cualquier momento.

Contacta con nosotros si deseas tener más información o concertar una visita.