



PLANTA BAJA CON JARDÍN COMUNITARIO EN LA MOLINA

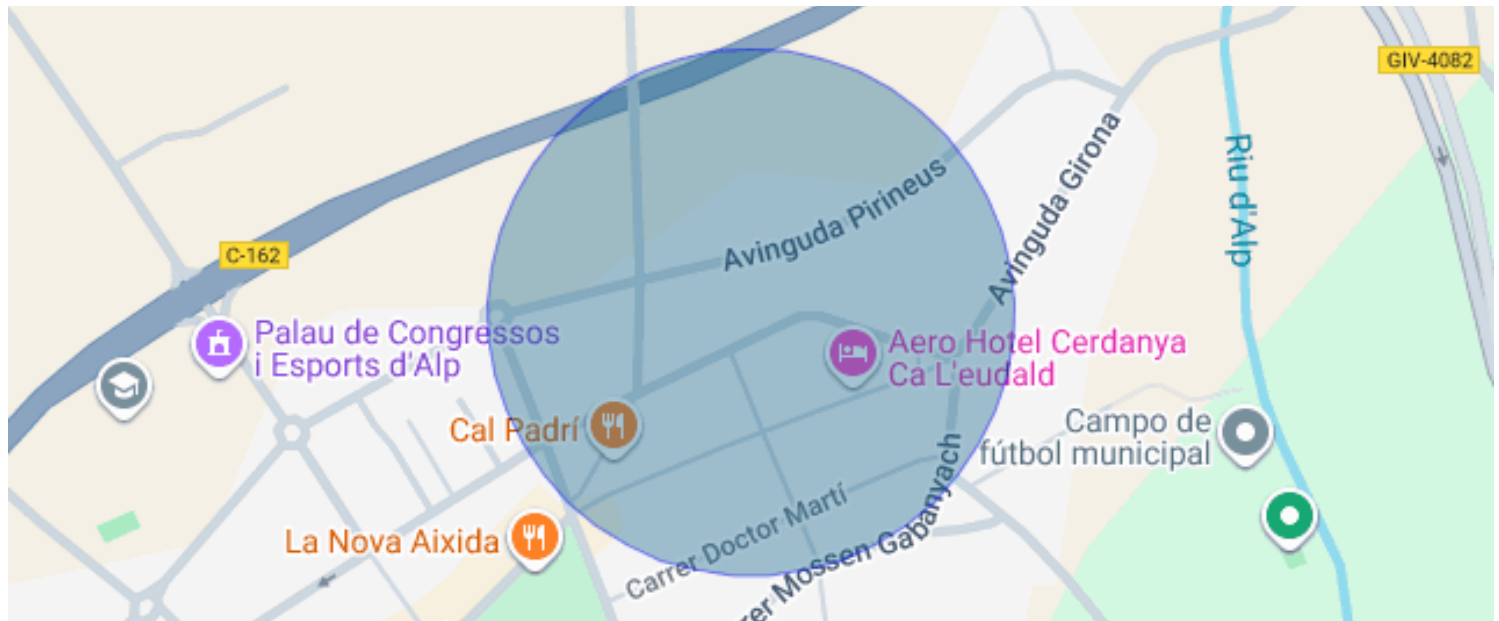
Alp / La Cerdanya

Precio

229.000 €

Sup. construida	50 m²
Habitaciones	2
Baño	1
Clasificación energética	G
Índice prestación energética	248.00 kw h/m² año
Clasificación de emisiones	F
Emisiones	50.00 co/m² año
Año de construcción	2001
Planta	bj

- | | |
|---------------|-----------------------|
| ✓ Calefacción | ✓ Vistas a la montaña |
| ✓ Jardín | ✓ Trastero |
| ✓ Ascensor | ✓ Amueblado |
| ✓ Chimenea | ✓ Parking |
| ✓ Terraza | ✓ Armarios empotrados |
| ✓ Exterior | |



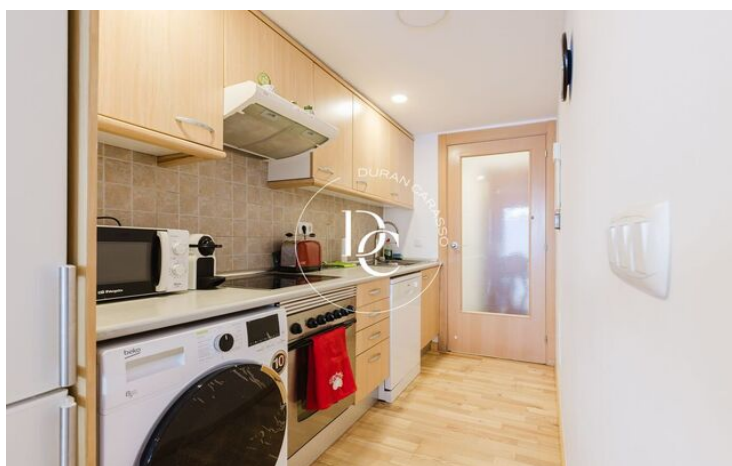
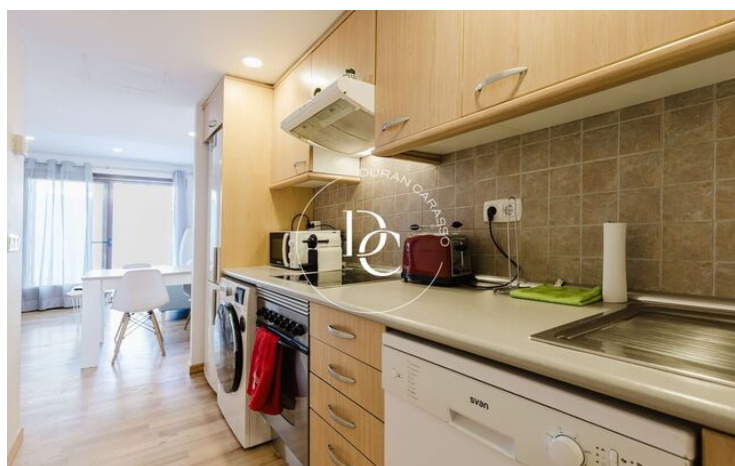
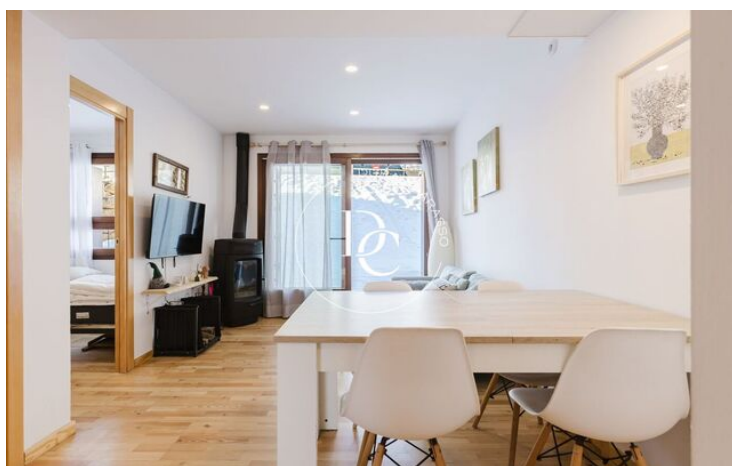
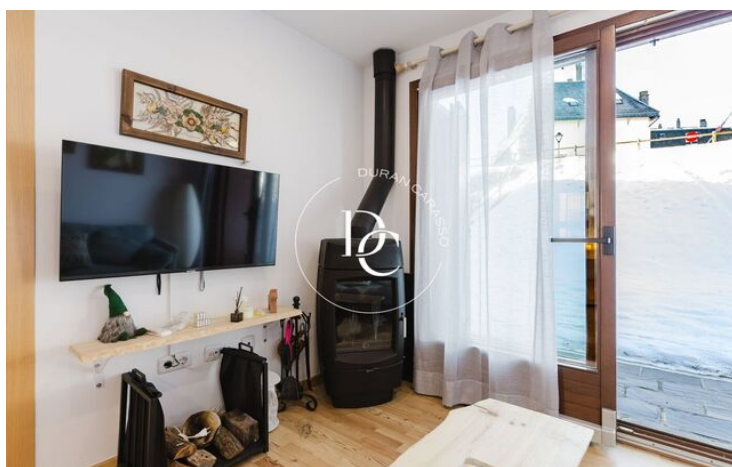
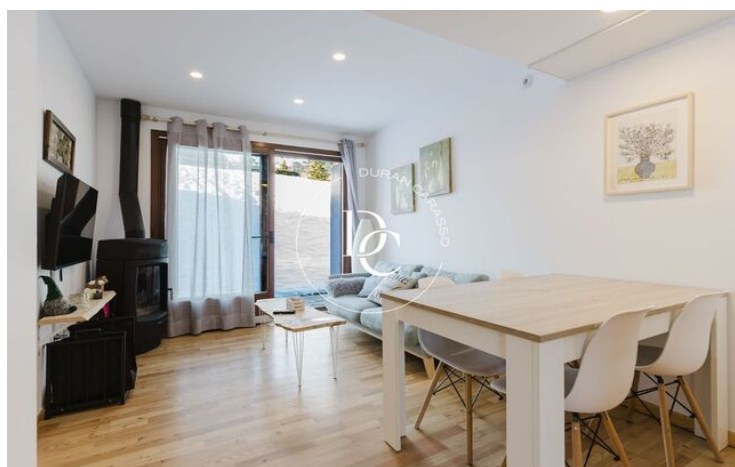
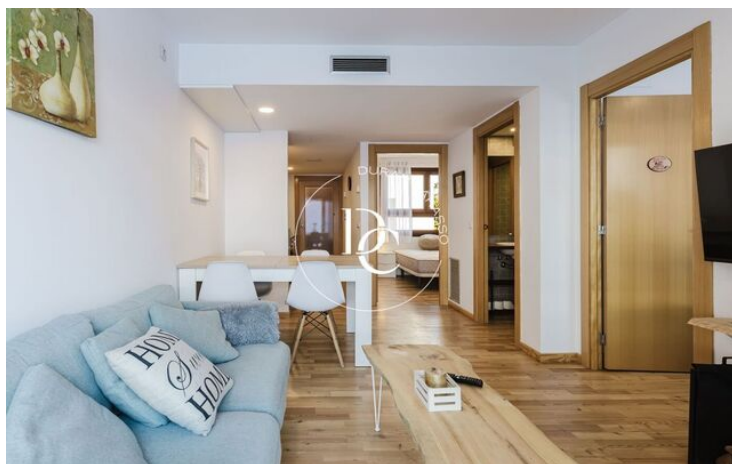
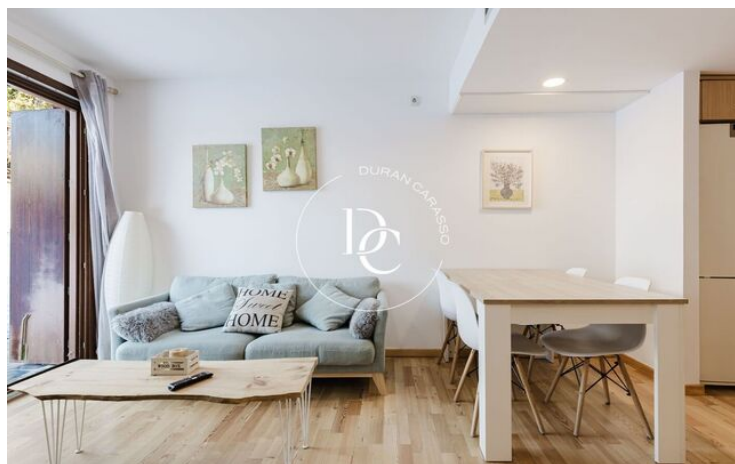
Alp / La Cerdanya

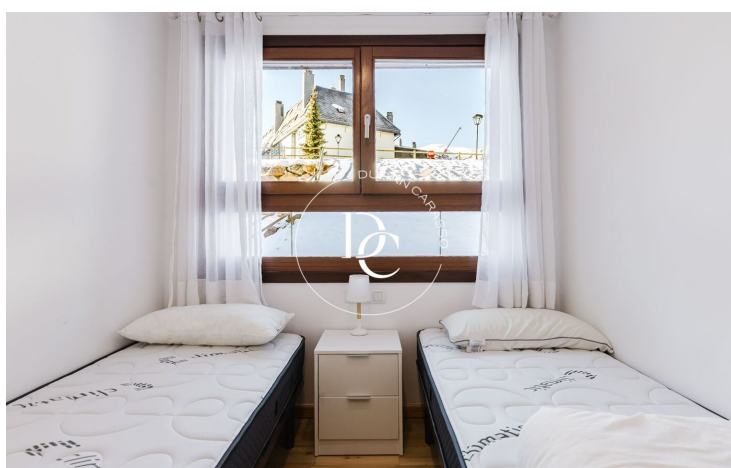
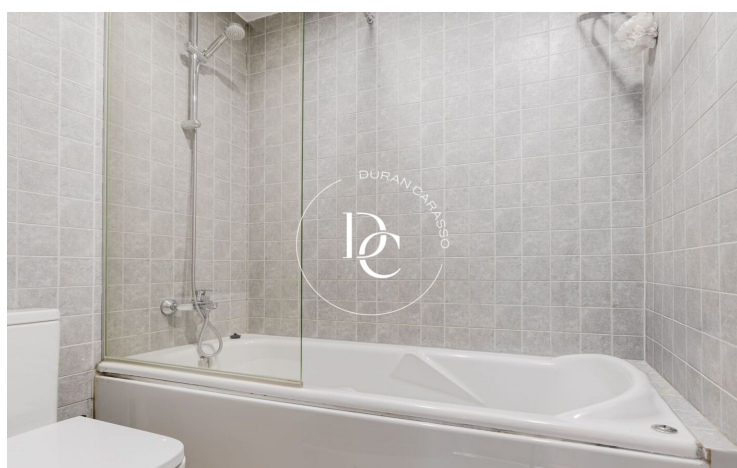
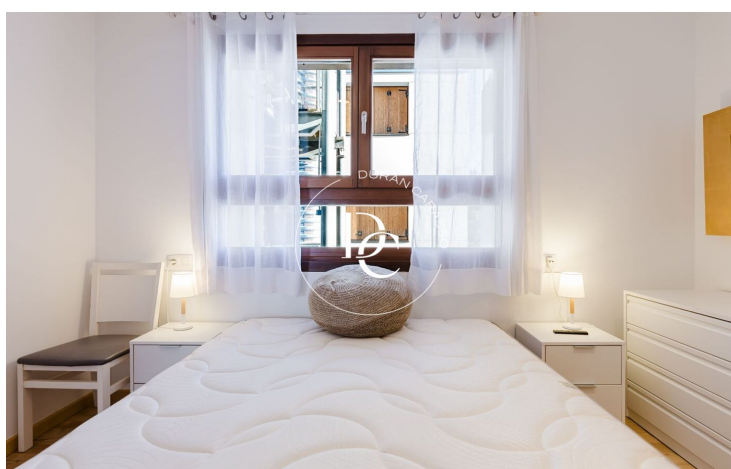
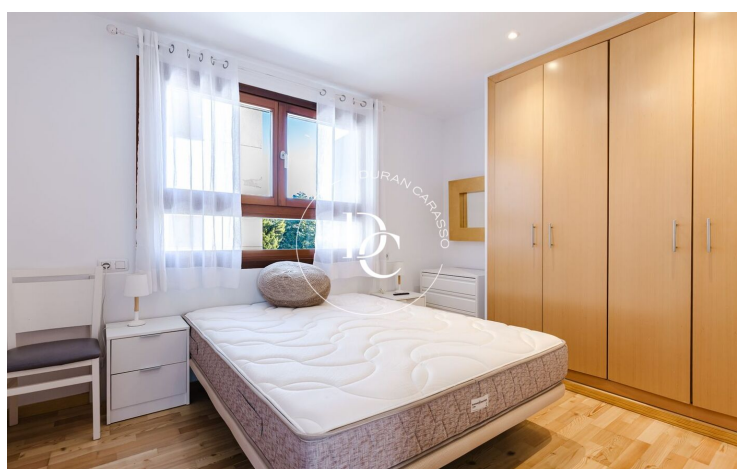
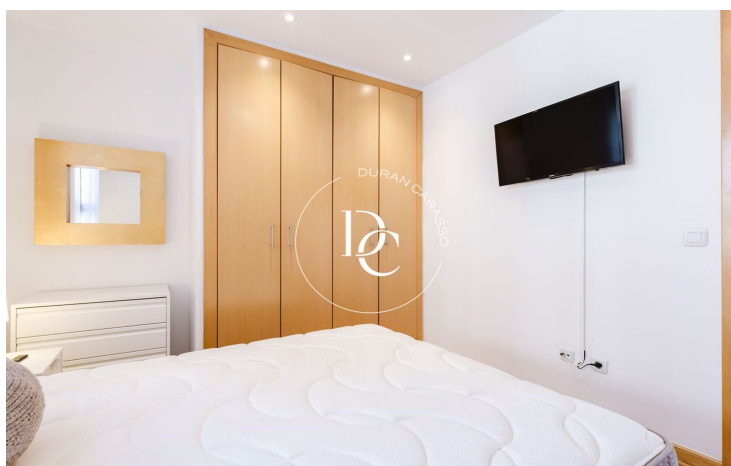
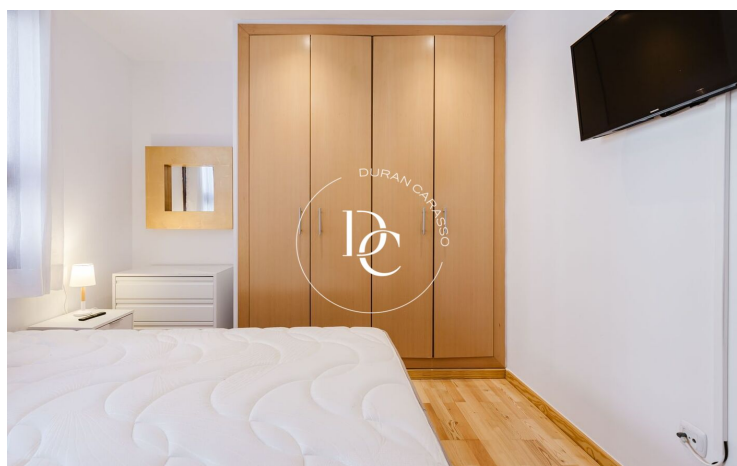
Se pone a la venta una acogedora planta baja situada en La Molina, en una ubicación privilegiada a pie de pistas de esquí, ideal para quienes desean disfrutar de la montaña durante todo el año. La vivienda destaca por su excelente orientación, que le proporciona una abundante entrada de luz natural y muchas horas de sol, creando un ambiente cálido y confortable tanto en invierno como en verano.

El interior de la vivienda ha sido pensado para ofrecer comodidad y funcionalidad. El salón comedor se convierte en el corazón del hogar, gracias a su chimenea, que aporta calidez y un ambiente acogedor tras una jornada de esquí o actividades al aire libre. Desde esta estancia se accede directamente al jardín comunitario, un espacio cuidado y tranquilo que permite disfrutar del entorno natural sin salir de casa, ideal para relajarse o compartir momentos en familia.

La propiedad dispone de dos habitaciones bien proporcionadas, perfectas tanto para uso familiar como para invitados, y un baño completo en buen estado. La vivienda se vende completamente amueblada y equipada con electrodomésticos, lo que permite entrar a vivir de inmediato sin necesidad de realizar inversiones adicionales.

Como valor añadido, el inmueble incluye una plaza de garaje ubicada estratégicamente frente al ascensor, lo que facilita enormemente el acceso, así como un trastero que aporta un espacio extra de almacenaje muy práctico para material de esquí u otros enseres. En conjunto, se trata de una oportunidad excelente para adquirir una vivienda cómoda, luminosa y bien situada en una de las zonas más demandadas de La Molina.





Los datos de cada inmueble no son parte de una oferta o de un contrato. No se deben considerar exactas o factuales las declaraciones hechas por Durán Carasso Grupo Inmobiliario, verbalmente o por escrito, respecto del inmueble, el estado en que se encuentra o su valor. Las fotografías solamente muestran partes determinadas de los inmuebles tal y como eran en el momento en que se tomaron. Las dimensiones, áreas y distancias que se facilitan son solamente aproximadas y deben ser comprobadas por el cliente. Las imágenes generadas mediante ordenador son solamente una indicación del posible aspecto del inmueble, y pueden cambiar en cualquier momento. La información respecto a un inmueble es susceptible de cambiar en cualquier momento.

Contacta con nosotros si deseas tener más información o concertar una visita.