



APARTAMENTO EN VENTA EN LA MOLINA

Alp / La Cerdanya

Precio

230.000 €

Sup. útil

50 m²

Habitación

1

Baño

1

Terreno

2.000 m²

Clasificación energética

Pendiente

Clasificación de emisiones

Pendiente

✓ Calefacción

✓ Vistas a la montaña

✓ Jardín

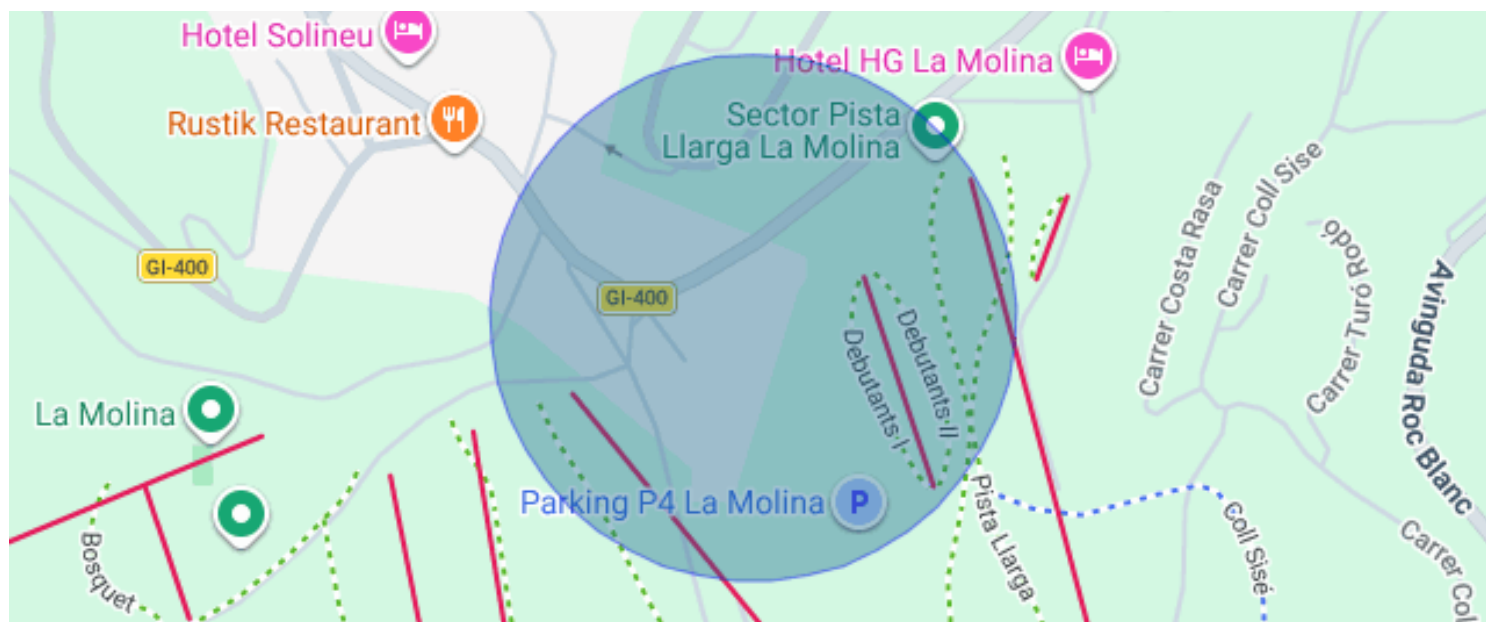
✓ Amueblado

✓ Chimenea

✓ Parking

✓ Armarios empotrados

✓ Exterior



Alp / La Cerdanya

Durán Carasso presenta este acogedor apartamento situado en pleno corazón de la estación de esquí de La Molina, concretamente en la zona de Pista Llarga y Font Canaleta, una ubicación privilegiada que permite salir de casa directamente esquiando en invierno o disfrutar de agradables paseos por la montaña durante el resto del año, sin necesidad de utilizar el coche. Un entorno natural único que invita a desconectar y a disfrutar de la tranquilidad del bosque en cualquier época.

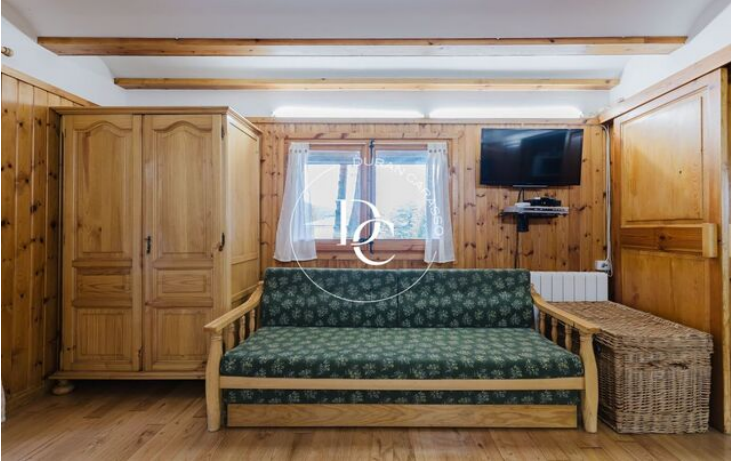
En proceso de división horizontal. La vivienda forma parte de una gran casa dividida en cinco apartamentos. El apartamento dispone de un agradable salón con chimenea, un espacio cálido y luminoso gracias a sus amplios ventanales, desde los que se puede contemplar el paisaje del bosque y disfrutar de una atmósfera de calma y naturaleza. La cocina está equipada con todos los electrodomésticos necesarios para el día a día. La vivienda cuenta además con una habitación doble y un baño completo.

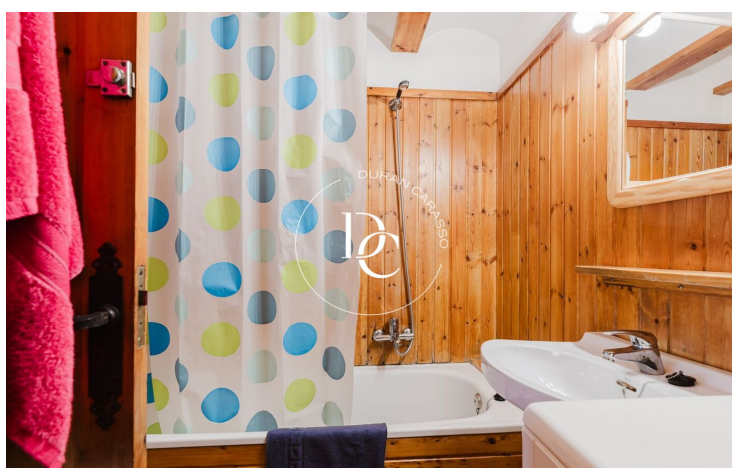
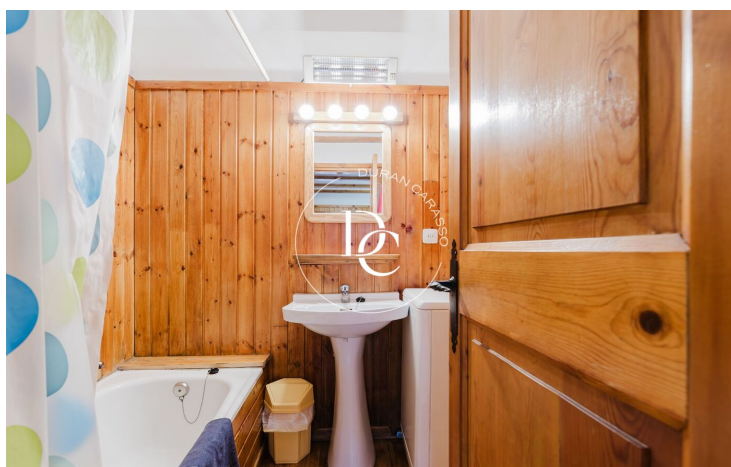
Los acabados interiores aportan carácter y calidez al conjunto, con suelo de parquet de madera de castaño y paredes revestidas de madera que refuerzan el estilo de refugio de montaña. El salón ofrece además la posibilidad de incorporar un sofá cama, ampliando así la capacidad de alojamiento.

Todas las estancias disponen de radiadores, y la chimenea está equipada con un sistema de recuperación de calor mediante circuito de agua que distribuye el calor hacia los radiadores, ayudando a optimizar el consumo energético y reducir el gasto eléctrico durante los meses más fríos.

En la parte trasera de la vivienda se encuentra el trastero, donde está instalado el acumulador eléctrico de agua. La propiedad incluye además una plaza de aparcamiento tipo box completamente cerrada, aportando comodidad y seguridad adicionales.

Una oportunidad fantástica para disfrutar de un apartamento en plena naturaleza, rodeado de grandes abetos y con acceso directo a uno de los destinos de montaña más apreciados del Pirineo. Vive donde mereces vivir.





Los datos de cada inmueble no son parte de una oferta o de un contrato. No se deben considerar exactas o factuales las declaraciones hechas por Durán Carasso Grupo Inmobiliario, verbalmente o por escrito, respecto del inmueble, el estado en que se encuentra o su valor. Las fotografías solamente muestran partes determinadas de los inmuebles tal y como eran en el momento en que se tomaron. Las dimensiones, áreas y distancias que se facilitan son solamente aproximadas y deben ser comprobadas por el cliente. Las imágenes generadas mediante ordenador son solamente una indicación del posible aspecto del inmueble, y pueden cambiar en cualquier momento. La información respecto a un inmueble es susceptible de cambiar en cualquier momento.

Contacta con nosotros si deseas tener más información o concertar una visita.