

FANTÁSTICA PLANTA BAJA EN ALP CON SALIDA AL JARDÍN

Alp / La Cerdanya

Precio

275.000 €

Sup. construida

90 m²

Sup. útil

89 m²

Habitaciones

3

Baños

2

Clasificación energética

Pendiente

Clasificación de emisiones

Pendiente

Año de construcción

1996

Planta

1

✓ Calefacción

✓ Vistas a la montaña

✓ Jardín

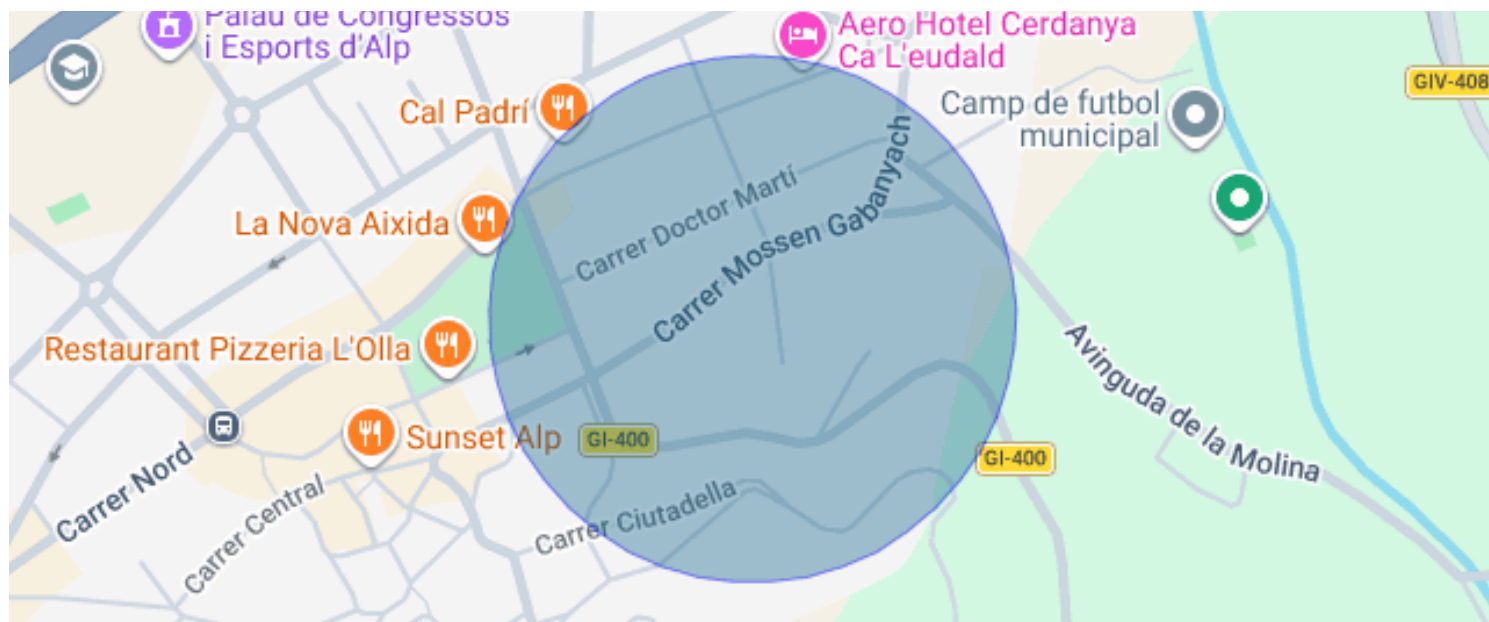
✓ Trastero

✓ Amueblado

✓ Parking

✓ Terraza

✓ Exterior



Alp / La Cerdanya

Durán Carasso presenta esta acogedora planta baja situada en Alp, una vivienda ideal para quienes desean disfrutar de la tranquilidad de la Cerdanya sin renunciar a la comodidad. Su distribución en una sola planta, la salida directa al jardín y la luminosidad de todas sus estancias la convierten en una opción perfecta tanto como residencia habitual como segunda vivienda.

La vivienda dispone de tres dormitorios y dos baños completos. El dormitorio principal cuenta con baño en suite, ofreciendo un espacio más privado y confortable, mientras que las otras dos habitaciones disfrutan igualmente de abundante luz natural y comparten un segundo baño completo.

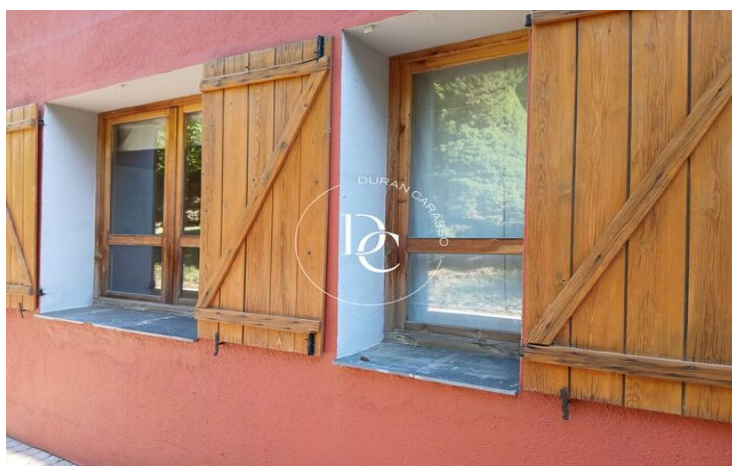
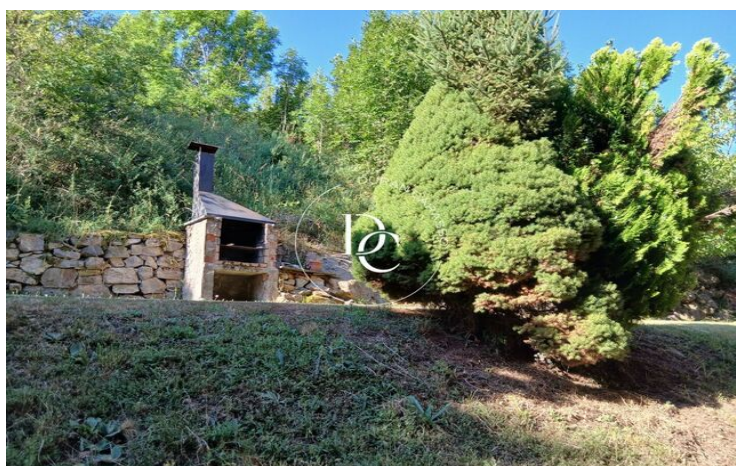
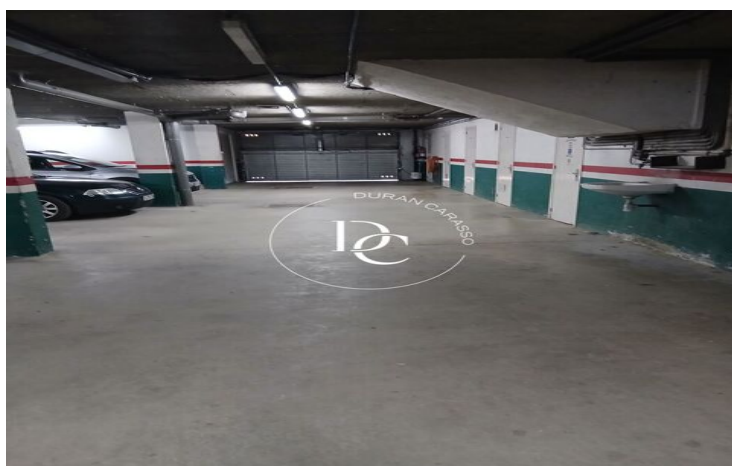
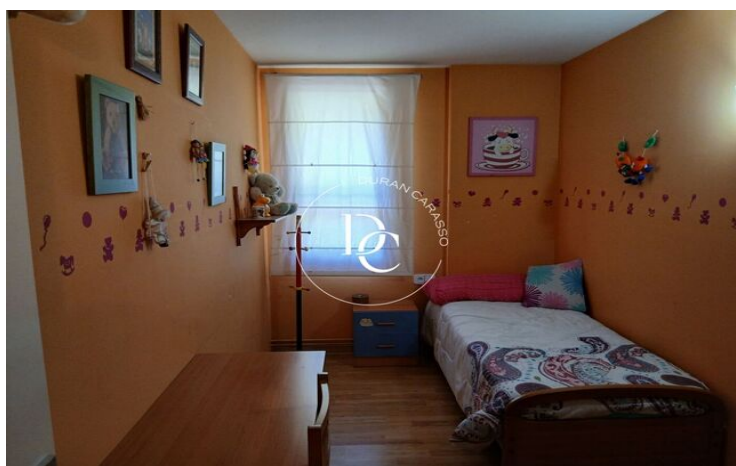
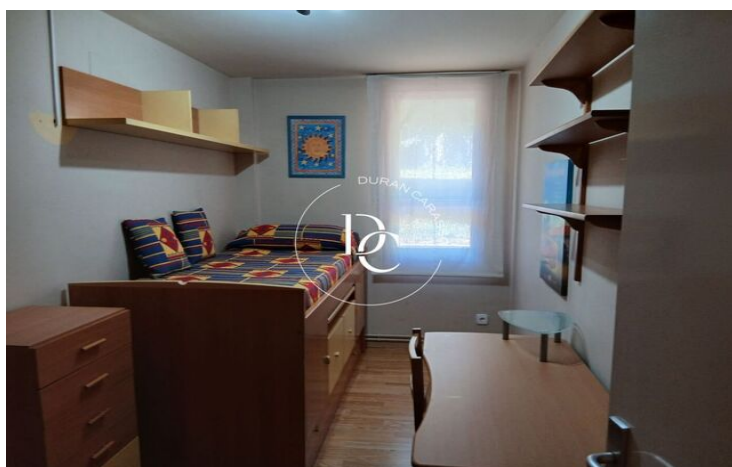
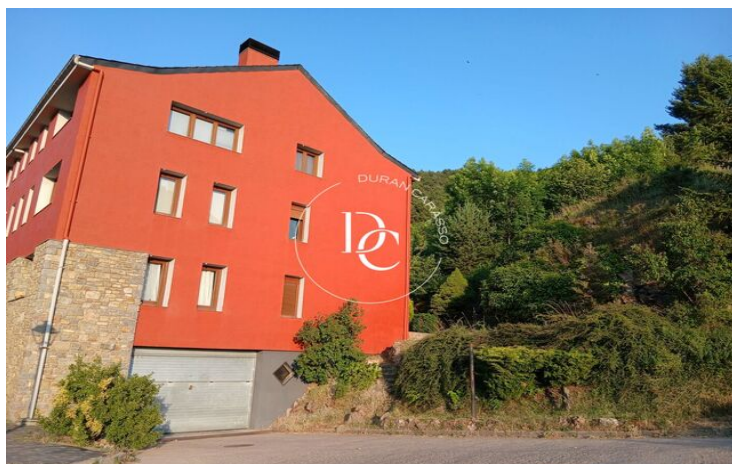
La zona de día está formada por un amplio salón-comedor que recibe una magnífica entrada de luz gracias a sus grandes ventanales orientados hacia el jardín y las montañas, creando un ambiente cálido y muy agradable durante todo el año. La cocina es independiente y dispone de una práctica zona de lavandería, además de una salida directa al jardín, un espacio ideal para disfrutar del aire libre, organizar comidas en familia o simplemente relajarse rodeado de naturaleza.

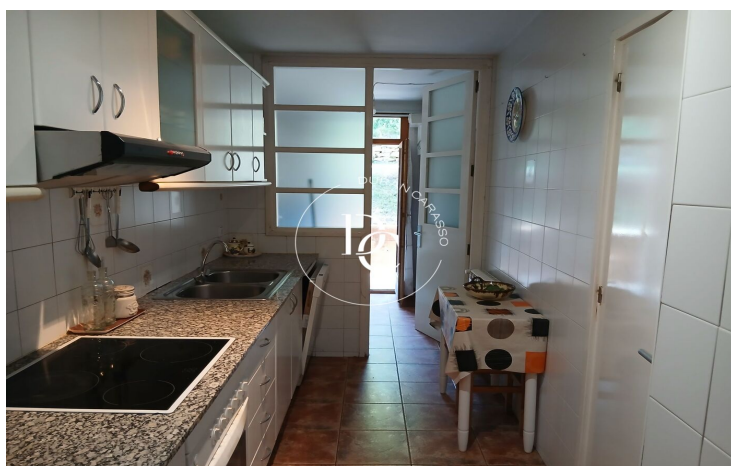
La propiedad incluye una amplia plaza de aparcamiento y un trastero, aportando un extra de comodidad y espacio de almacenamiento.

Ubicada en una cuidada comunidad de tan solo nueve vecinos, la finca ofrece un ambiente tranquilo y familiar. La zona comunitaria ajardinada cuenta además con una agradable área de barbacoa, perfecta para compartir momentos con familiares y amigos en un entorno privilegiado.

Una excelente oportunidad para disfrutar de la naturaleza, la tranquilidad y la calidad de vida que ofrece Alp, con todos los servicios y las estaciones de esquí de la Cerdanya a pocos minutos.

Vive donde mereces vivir.





Los datos de cada inmueble no son parte de una oferta o de un contrato. No se deben considerar exactas o factuales las declaraciones hechas por Durán Carasso Grupo Inmobiliario, verbalmente o por escrito, respecto del inmueble, el estado en que se encuentra o su valor. Las fotografías solamente muestran partes determinadas de los inmuebles tal y como eran en el momento en que se tomaron. Las dimensiones, áreas y distancias que se facilitan son solamente aproximadas y deben ser comprobadas por el cliente. Las imágenes generadas mediante ordenador son solamente una indicación del posible aspecto del inmueble, y pueden cambiar en cualquier momento. La información respecto a un inmueble es susceptible de cambiar en cualquier momento.

Contacta con nosotros si deseas tener más información o concertar una visita.