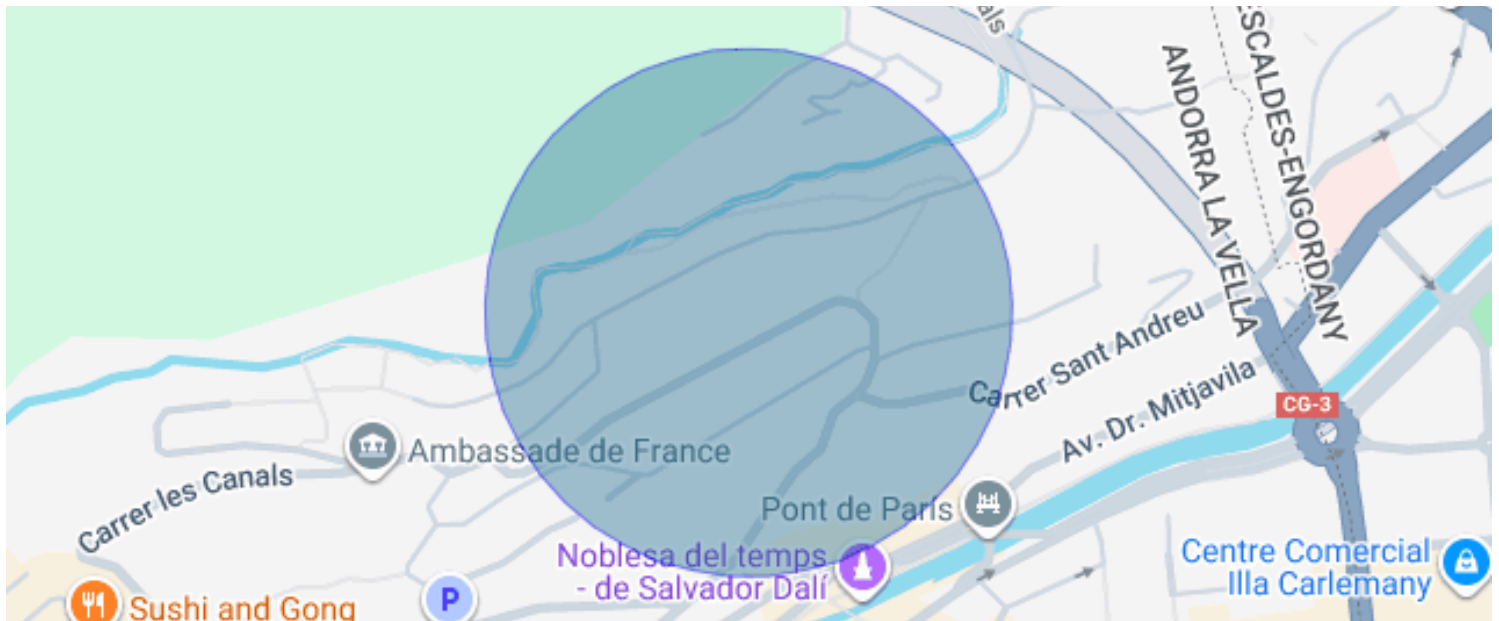




MAGNÍFICO CHALET INDEPENDIENTE EN VENTA EN EL CENTRO DE ANDORRA LA VELLA

Andorra la Vella / Andorra la Vella

Precio	7.990.000 €	✓ Aire acondicionado	✓ Calefacción
Sup. útil	1.436 m²	✓ Vistas a la montaña	✓ Jardín
Habitaciones	6	✓ Trastero	✓ Ascensor
Baños	8	✓ Chimenea	✓ Gimnasio
Clasificación energética	Pendiente	✓ Parking	✓ Terraza
Clasificación de emisiones	Pendiente	✓ Armarios empotrados	✓ Exterior



Andorra la Vella / Andorra la Vella

Imagina despertar cada día rodeado de luz natural, con vistas a un entorno tranquilo y, al mismo tiempo, a un paso del vibrante eje comercial de Andorra la Vella. Este chalet independiente de 1.436 m² combina privacidad, confort y un diseño moderno, ofreciendo un refugio perfecto para quienes buscan un hogar que conjugue elegancia, funcionalidad y un estilo de vida exclusivo.

Accedemos a la vivienda por un garaje de 189 m², pensado para el máximo confort y organización, con espacio para 9 vehículos, zona para secar y guardar esquís, dos trasteros, sauna, despensa y la sala de máquinas y caldera. Todo preparado para que la logística diaria sea sencilla y eficiente.

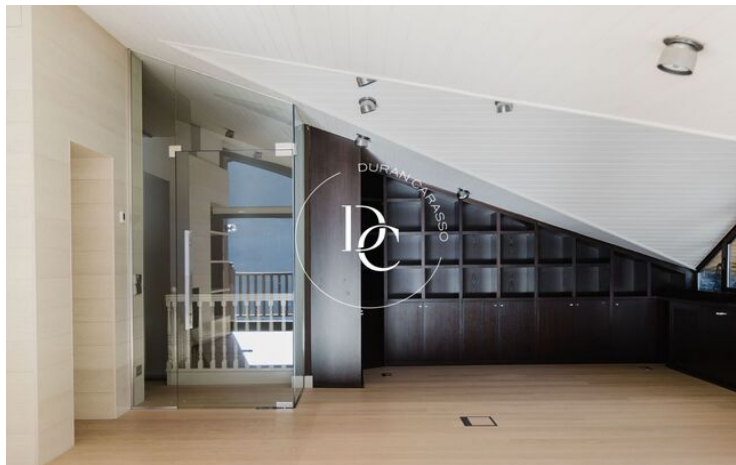
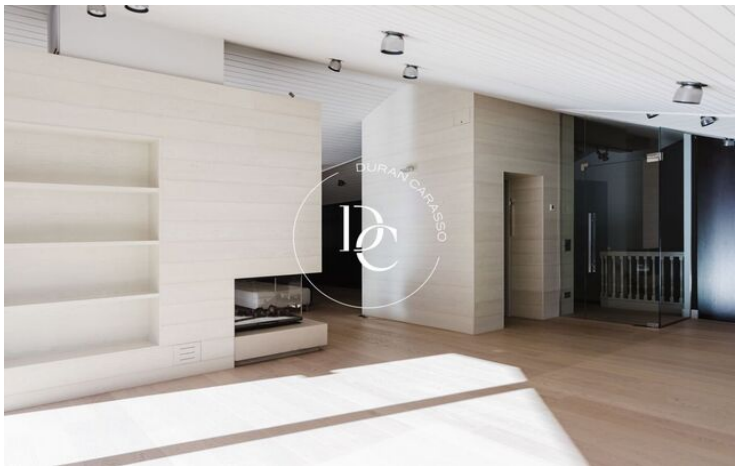
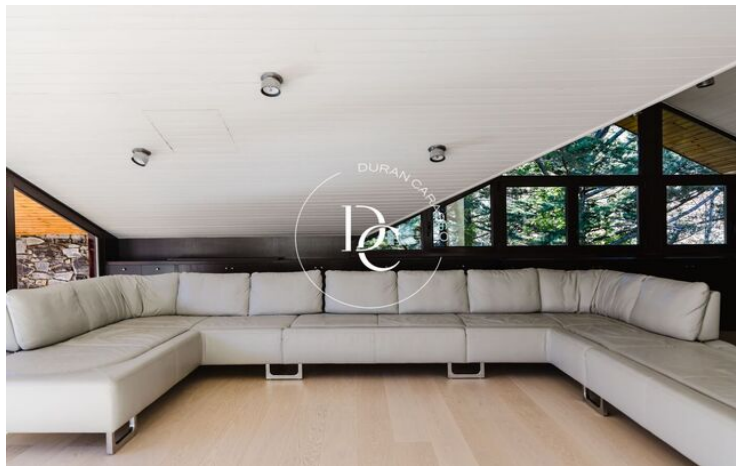
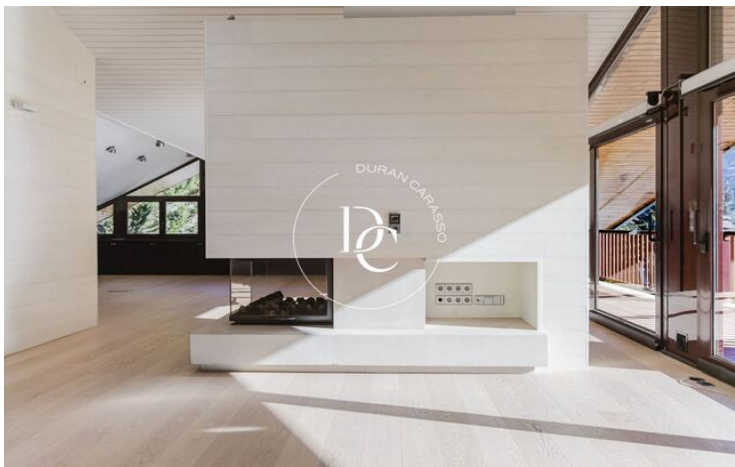
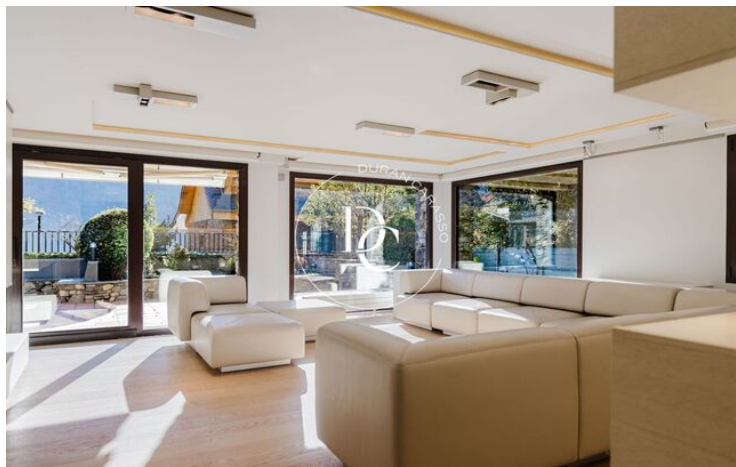
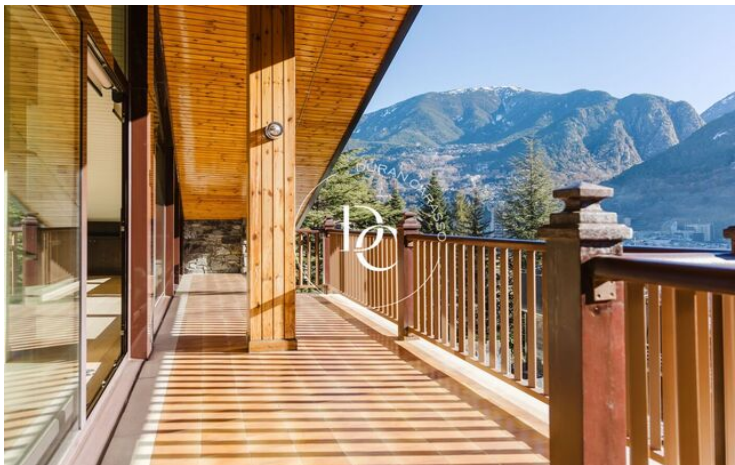
En la planta del entresuelo, destinada al personal y a la funcionalidad, encontramos una sala de estar, una habitación doble, baño completo, y una sala de lavado y plancha con amplio almacenamiento. En el otro extremo de la planta se encuentra una sala destinada a un gimnasio, ofreciendo un espacio ideal para el bienestar físico sin salir de casa.

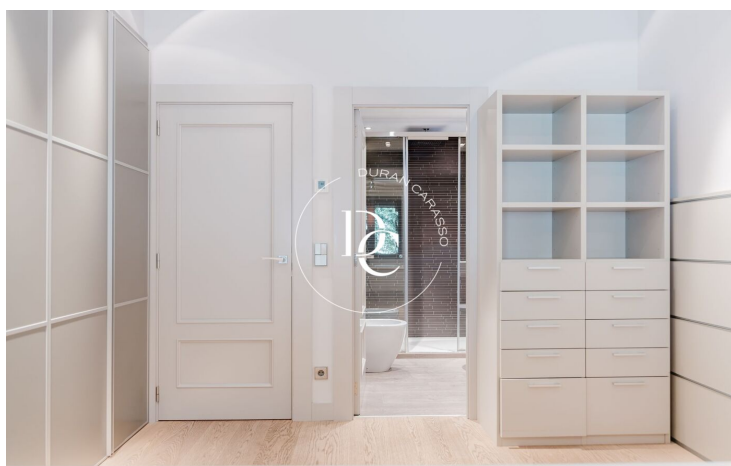
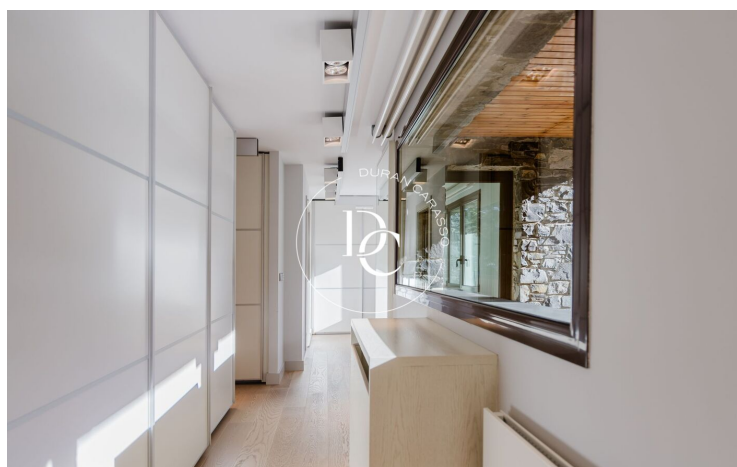
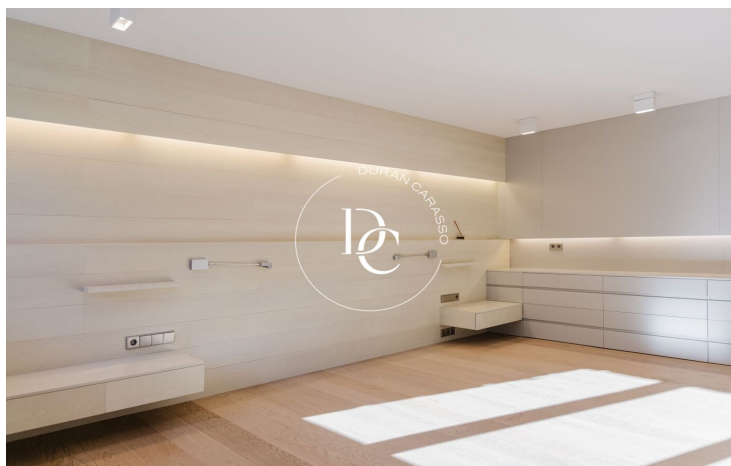
La planta principal combina espacios amplios y luminosos con diseño práctico y elegante. Una cocina de 33 m², equipada con electrodomésticos de última generación, conecta con un gran comedor y un salón de 40 m² lleno de luz natural. Esta planta alberga también un despacho, biblioteca, sala de juegos y otra sala multifuncional, además de un aseo de cortesía. La terraza perimetral de la planta baja incluye una zona acristalada para comer al aire libre y una barbacoa, ideal para disfrutar del exterior con familia y amigos.

La primera planta alberga la zona de noche. Dos habitaciones dobles con baños ensuite y bañera, y otras dos con baños ensuite con ducha, garantizan confort y privacidad para todos. La espectacular suite principal de 70 m² incluye dos vestidores, un gran baño y su propia terraza privada, creando un espacio único y refinado.

En la planta superior encontramos un segundo salón con chimenea eléctrica, perfecto para momentos de relax en familia. Los enormes ventanales permiten que la estancia reciba sol y luz natural durante todo el día, creando un ambiente cálido y acogedor. Además, dispone de un aseo y una terraza para disfrutar de vistas panorámicas de la ciudad y del paisaje circundante.

...





Los datos de cada inmueble no son parte de una oferta o de un contrato. No se deben considerar exactas o factuales las declaraciones hechas por Durán Carasso Grupo Inmobiliario, verbalmente o por escrito, respecto del inmueble, el estado en que se encuentra o su valor. Las fotografías solamente muestran partes determinadas de los inmuebles tal y como eran en el momento en que se tomaron. Las dimensiones, áreas y distancias que se facilitan son solamente aproximadas y deben ser comprobadas por el cliente. Las imágenes generadas mediante ordenador son solamente una indicación del posible aspecto del inmueble, y pueden cambiar en cualquier momento. La información respecto a un inmueble es susceptible de cambiar en cualquier momento.

Contacta con nosotros si deseas tener más información o concertar una visita.