



## OBRA NUEVA CHALETS?ADOSADOS EN VENTA EN PAL, ANDORRA.

Andorra la Vella / Andorra la Vella

**Precio desde**

**1.650.000 €**

Superficie

288 m<sup>2</sup> - 288 m<sup>2</sup>

Unidades

2

✓ Calefacción

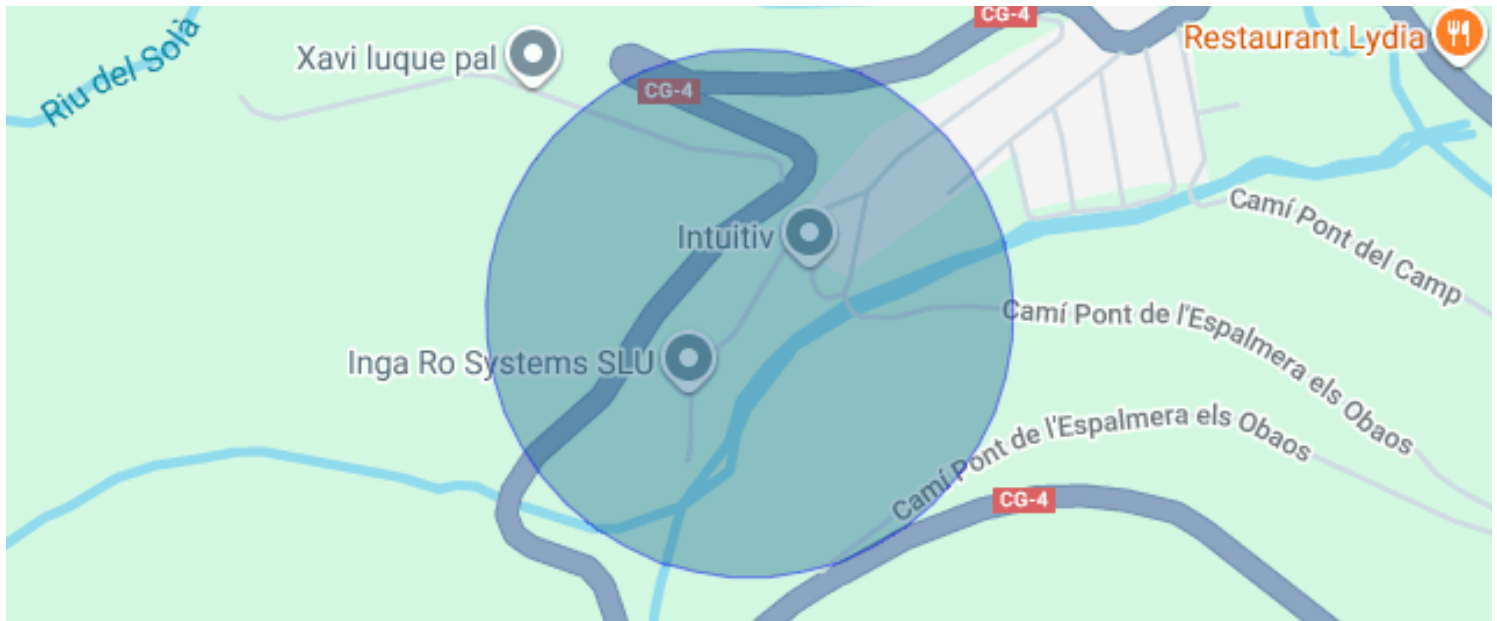
✓ Parking

✓ Armarios empotrados

✓ Vistas

✓ Terraza

✓ Exterior



## Andorra la Vella / Andorra la Vella

Descubre estos 2 encantadores chalets adosados en venta, situados en una exclusiva urbanización en Pal, cerca de las pistas de esquí y rodeados de un hermoso bosque, con orientación este que asegura luminosidad natural durante las mañanas.

Distribución:

Planta Inferior: Entrada independiente y espacio para tres vehículos, ofreciendo comodidad y funcionalidad.

Primera Planta: Amplia terraza que rodea el chalet, ideal para disfrutar de las vistas. Luminoso salón-comedor integrado con la cocina, un baño y una habitación de unos 11m<sup>2</sup>.

Segunda Planta: Tres habitaciones dobles, una de ellas suite con baño privado.

Calidad de los Materiales: Las viviendas destacan por su alta calidad constructiva, con geotermia y energías renovables para un hogar eficiente y sostenible.

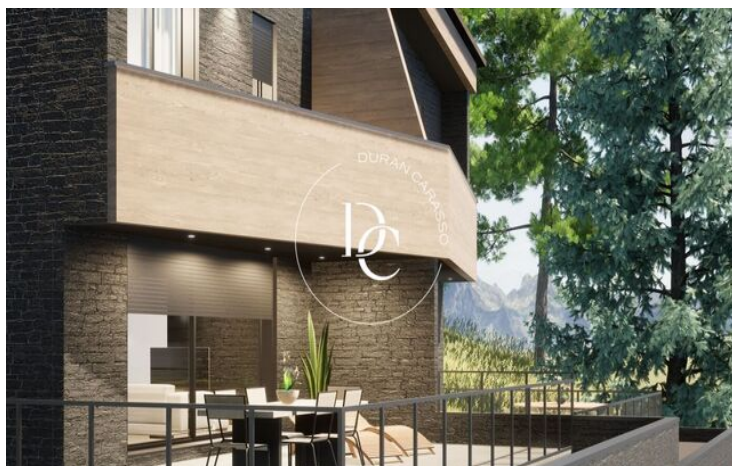
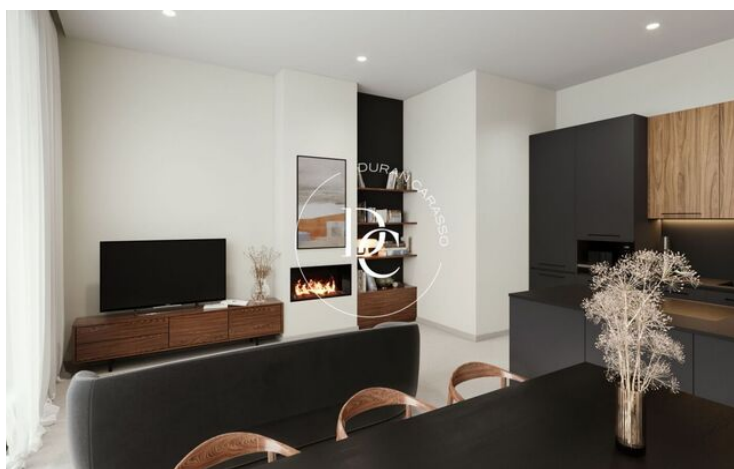
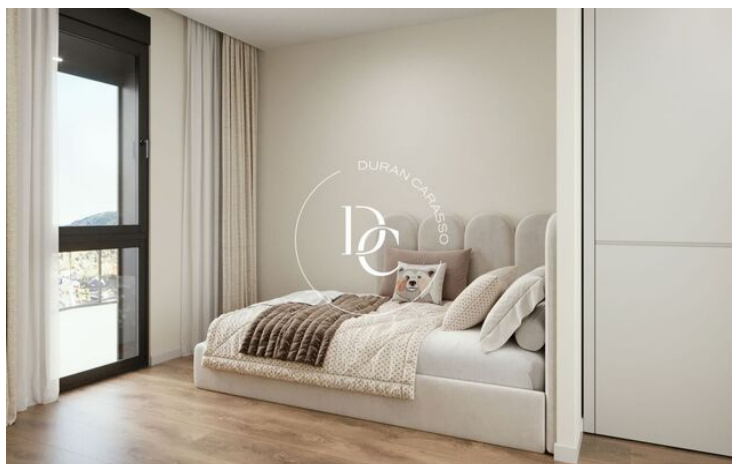
Personalización y Comodidades: Durante el mes de octubre, tendrás la posibilidad de realizar configuraciones personalizadas en tu chalet, adaptándolo a tus necesidades y estilo de vida. Además, se ofrece preinstalación de ascensor y chimenea, lo que añade un nivel extra de confort y elegancia.

Este chalet es ideal para quienes buscan un refugio en la montaña con todas las comodidades modernas y un entorno natural inigualable. ¡No pierdas la oportunidad de crear el hogar de tus sueños en este paraíso!

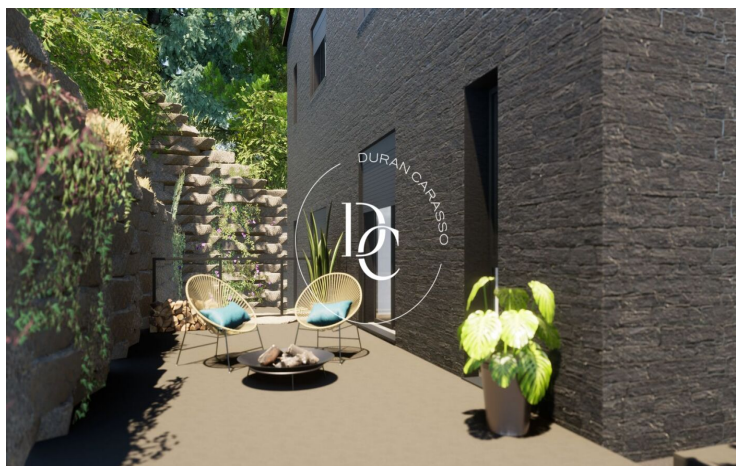
Unidades en esta promoción

Tipo	Unidad	Superficie	Habitaciones	Baños	Precio	Estado
Casa	Casa A	289 m <sup>2</sup>	4	3	1.650.000 €	Disponible
Casa	Casa B	289 m <sup>2</sup>	4	3	1.750.000 €	Disponible









Los datos de cada inmueble no son parte de una oferta o de un contrato. No se deben considerar exactas o factuales las declaraciones hechas por Durán Carasso Grupo Inmobiliario, verbalmente o por escrito, respecto del inmueble, el estado en que se encuentra o su valor. Las fotografías solamente muestran partes determinadas de los inmuebles tal y como eran en el momento en que se tomaron. Las dimensiones, áreas y distancias que se facilitan son solamente aproximadas y deben ser comprobadas por el cliente. Las imágenes generadas mediante ordenador son solamente una indicación del posible aspecto del inmueble, y pueden cambiar en cualquier momento. La información respecto a un inmueble es susceptible de cambiar en cualquier momento.

Contacta con nosotros si deseas tener más información o concertar una visita.

Avda. del Fener, 4 2ª  
AD700, Escaldes-Engordany  
Tel: +376 841 800

[info@durancarasso.com](mailto:info@durancarasso.com)  
<https://www.durancarasso.es>