

Durán Carasso

A modern office interior with large windows, a wooden table, and red chairs. The room features a high ceiling with exposed ductwork and pendant lights. The floor is polished and reflects the light from the windows. The overall atmosphere is bright and professional.

Exclusivo despacho en alquiler en el centro de
Andorra la Vella, Andorra la Vella

Ref. AD1065

Exclusivo despacho en alquiler en el centro de Andorra la Vella

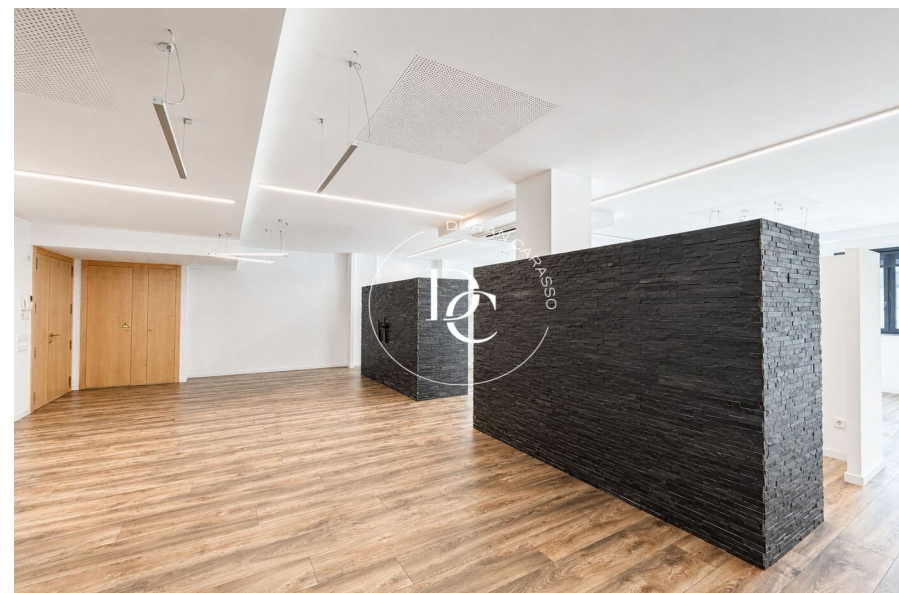
Ref. AD1065



Espacio amplio, muy luminoso y preparado para entrar inmediatamente en plena zona comercial y administrativa.

Se presenta este exclusivo despacho situado en pleno centro de Andorra la Vella, en una ubicación privilegiada dentro de la principal zona comercial y administrativa del país. Un espacio ideal para empresas, consultorías, despachos profesionales o cualquier actividad que busque imagen, comodidad y funcionalidad en un entorno estratégico con gran afluencia de peatones y excelente accesibilidad tanto a pie como en vehículo. El despacho se encuentra en excelente estado de conservación y está preparado para entrar inmediatamente, ofreciendo una imagen moderna, profesional y representativa. Destaca especialmente por su amplitud, la gran entrada de luz natural y la versatilidad de los espacios, permitiendo adaptar diferentes distribuciones seg&ua...

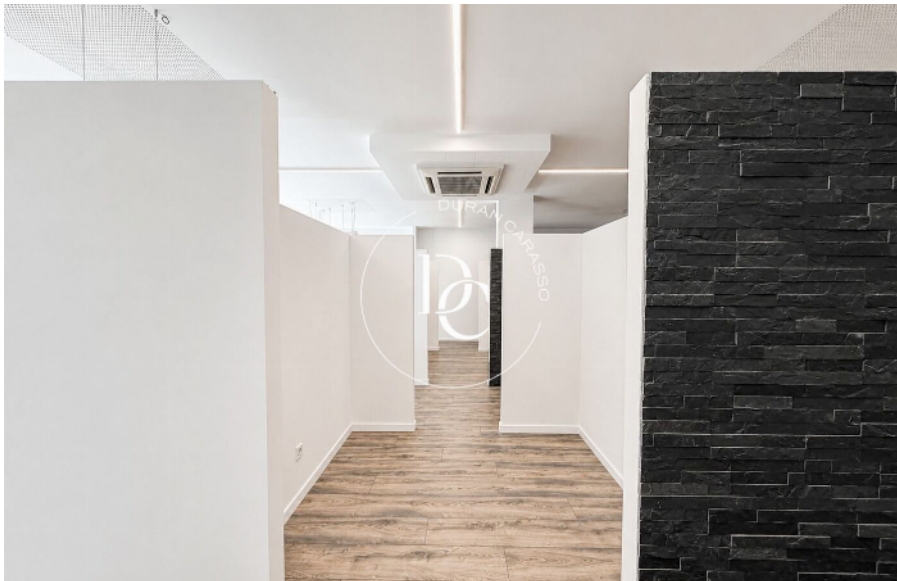
Superficie	113 m ²
Baños	2
Renta mensual	2.600 €



Map data ©2026 Google, Inst. Geogr. Nacional

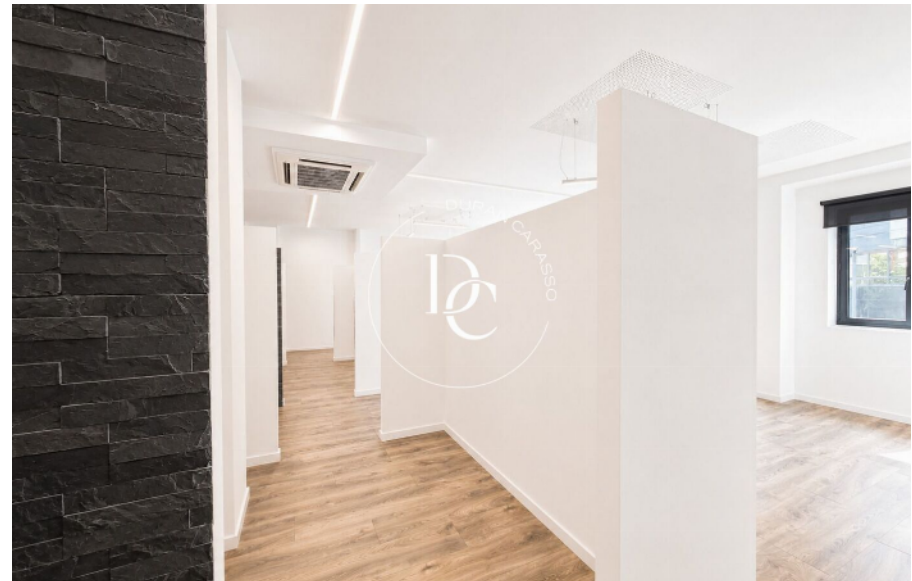
Exclusivo despacho en alquiler en el centro de Andorra la Vella

Ref. AD1065



Exclusivo despacho en alquiler en el centro de Andorra la Vella

Ref. AD1065



Durán Carasso

INVERSIONES

C/ de la Unió, 9
+376 841 800 • AD700 Escaldes-Engordany

<https://www.durancarasso.es>

Los datos de cada inmueble no son parte de una oferta o de un contrato. No se deben considerar exactas o factuales las declaraciones hechas por Durán Carasso Grupo Inmobiliario, verbalmente o por escrito, respecto del inmueble, el estado en que se encuentra o su valor. Las fotografías solamente muestran partes determinadas de los inmuebles tal y como eran en el momento en que se tomaron. Las dimensiones, áreas y distancias que se facilitan son solamente aproximadas y deben ser comprobadas por el cliente. Las imágenes generadas mediante ordenador son solamente una indicación del posible aspecto del inmueble, y pueden cambiar en cualquier momento. La información respecto a un inmueble es susceptible de cambiar en cualquier momento.