



## PISO DE LUJO CON TERRAZA EN VENTA EN EL QUADRAT D'OR, BARCELONA

La Dreta de l'Eixample / Barcelona

# Precio

1.790.000 €

Sup. construida	203 m <sup>2</sup>
Sup. útil	177 m <sup>2</sup>
Habitaciones	4
Baños	3
Clasificación energética	D
Índice prestación energética	112.00 kw h/m <sup>2</sup> año
Clasificación de emisiones	E
Emisiones	21.00 co/m <sup>2</sup> año
Año de construcción	1900
Planta	3
Altura real	4

✓ Aire acondicionado

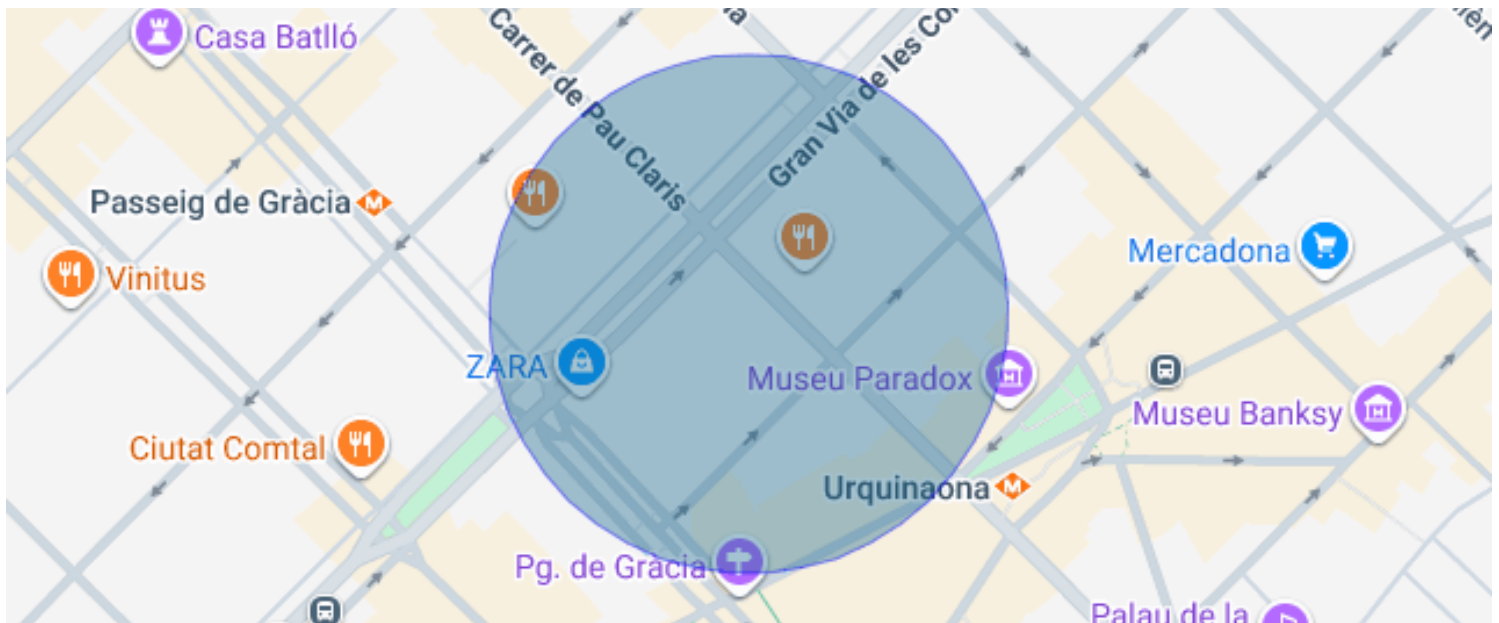
✓ Calefacción

✓ Ascensor

✓ Terraza

✓ Conserje

✓ Armarios empotrados



## La Dreta de l'Eixample / Barcelona

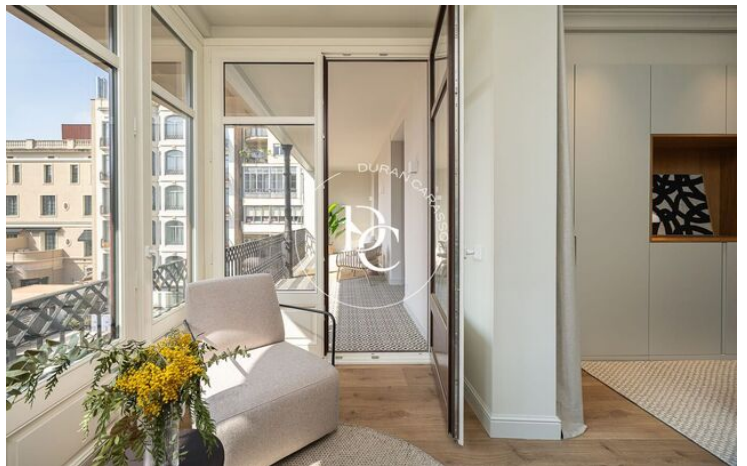
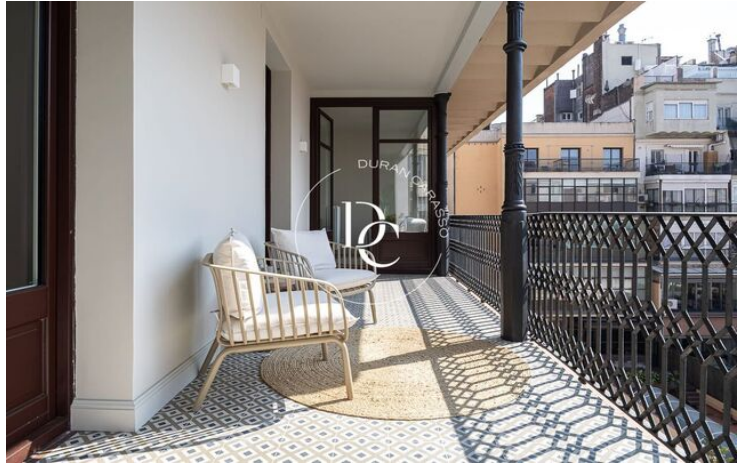
En venta, excepcional vivienda en finca regia de 1900 con ascensor y servicio de conserjería, completamente rehabilitada con una superficie de 203 m<sup>2</sup>. Situada en la calle Pau Claris, en pleno Eixample Dret y dentro del prestigioso Quadrat d'Or, esta propiedad disfruta de una ubicación privilegiada, muy céntrica y perfectamente comunicada, a pocos metros del Paseo de Gracia y de la Plaza Catalunya. Ubicada en un cuarto piso real, destaca por su luminosidad y por una distribución moderna, con espacios amplios, confortables y llenos de carácter.

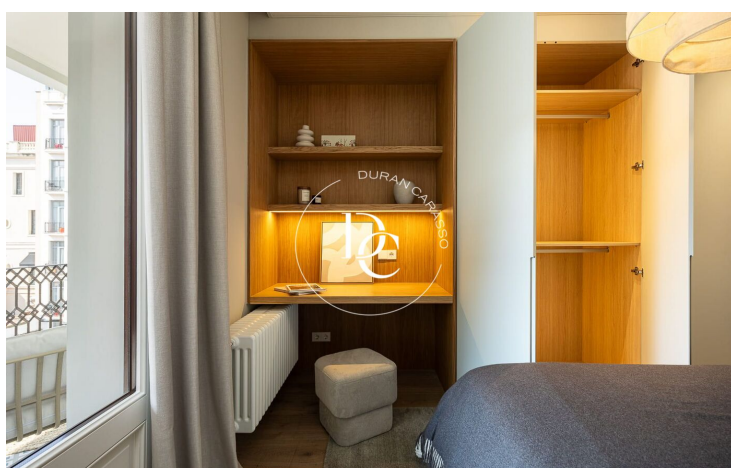
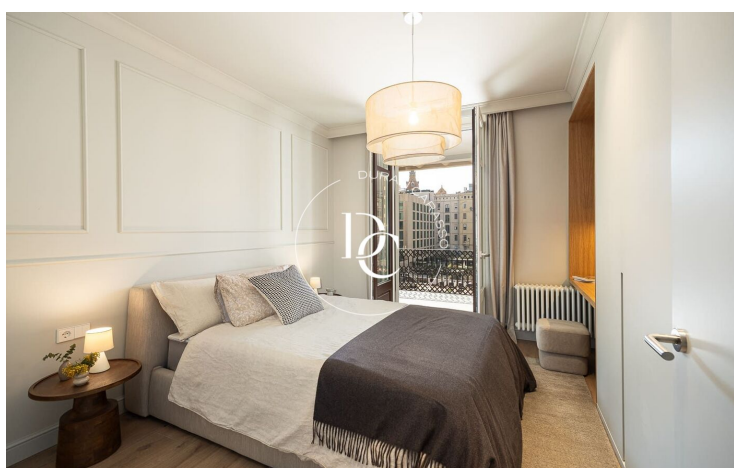
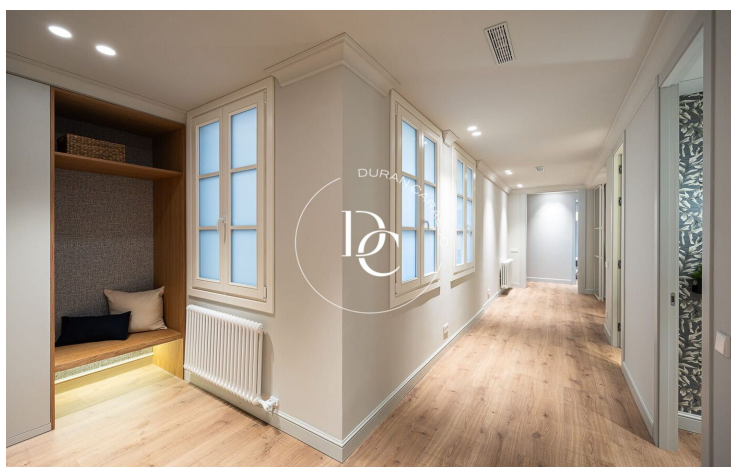
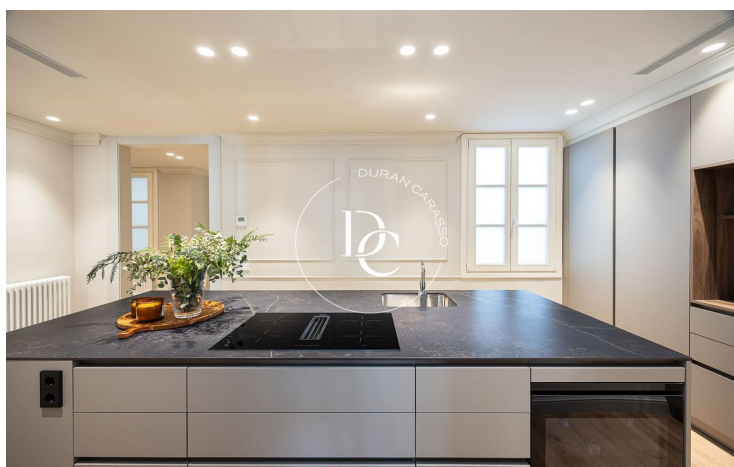
La rehabilitación integral combina la elegancia clásica de la finca con un diseño contemporáneo y materiales de alta calidad. La vivienda se distribuye en un espacioso salón-comedor, una cocina completamente equipada con isla central, cuatro dormitorios dobles —uno de ellos tipo suite con vestidor y galería—, tres baños completos, una práctica zona de aguas independiente y una soleada terraza orientada al suroeste.

El proyecto de rehabilitación está actualmente en ejecución, y las imágenes publicadas corresponden a la propuesta final de la obra.

Contacta con nosotros para conocer en detalle esta exclusiva propiedad.

Vive donde mereces vivir.





Los datos de cada inmueble no son parte de una oferta o de un contrato. No se deben considerar exactas o factuales las declaraciones hechas por Durán Carasso Grupo Inmobiliario, verbalmente o por escrito, respecto del inmueble, el estado en que se encuentra o su valor. Las fotografías solamente muestran partes determinadas de los inmuebles tal y como eran en el momento en que se tomaron. Las dimensiones, áreas y distancias que se facilitan son solamente aproximadas y deben ser comprobadas por el cliente. Las imágenes generadas mediante ordenador son solamente una indicación del posible aspecto del inmueble, y pueden cambiar en cualquier momento. La información respecto a un inmueble es susceptible de cambiar en cualquier momento.

Contacta con nosotros si deseas tener más información o concertar una visita.