

APARTAMENTOS EMBLEMÁTICOS DE ALTO STANDING EN RAMBLA CATALUNYA

La Dreta de l'Eixample / Barcelona

Precio desde

840.000 €

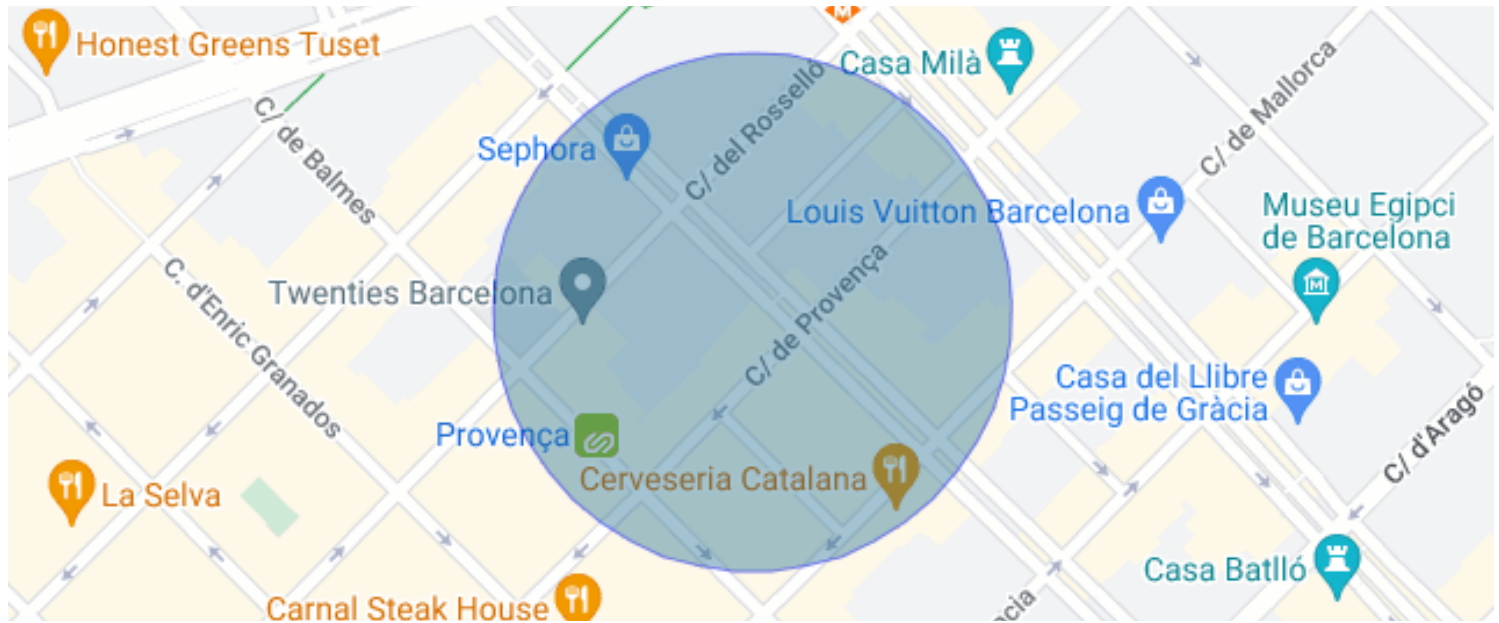
Superficie

60 m² - 248 m²

Unidades

16

- ✓ Aire acondicionado
- ✓ Calefacción
- ✓ Vistas a la montaña
- ✓ Seguridad
- ✓ Conserje
- ✓ Armarios empotrados
- ✓ Pets
- ✓ Vistas al mar
- ✓ Ascensor
- ✓ Terraza
- ✓ Balcón
- ✓ Exterior



La Dreta de l'Eixample / Barcelona

Apartamentos urbanos exclusivos diseñados para un estilo de vida moderno

Esta fantástica colección de 17 exclusivos apartamentos urbanos ha sido diseñada para ofrecer un estilo de vida moderno y sofisticado. Cada vivienda cuenta con acabados impecables, realizados por el reconocido equipo de interioristas de Estudio Vilablanch, garantizando elegancia y calidad en cada detalle.

El edificio y sus viviendas se integran perfectamente en la vibrante ciudad de Barcelona, sinónimo de cultura, entretenimiento y belleza. Aquí encontrará su apartamento ideal, con opciones de 1, 2 o 3 dormitorios, los característicos balcones clásicos de Barcelona y amplias terrazas en los áticos, ideales para disfrutar de vistas únicas y máxima exclusividad.

Se trata de una promoción emblemática que redefine la vida urbana de lujo en Barcelona. Una oportunidad excepcional para crear un hogar único y, al mismo tiempo, aprovechar un alto potencial de inversión en uno de los barrios más exclusivos de la ciudad.

Disponemos de un dossier completo con toda la información sobre la obra: acabados, memoria de calidades, planos y precios. No dude en ponerse en contacto con nosotros para concertar una visita exclusiva a nuestro despacho, donde podrá conocer todos los detalles y visitar la obra en curso.

Sobre la Dreta de l'Eixample

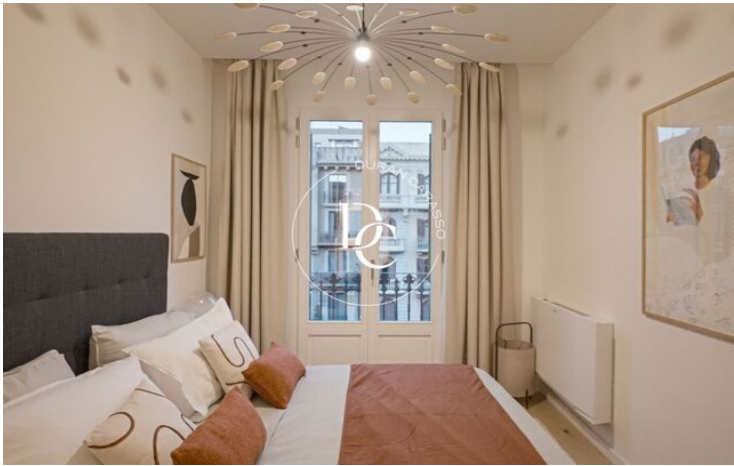
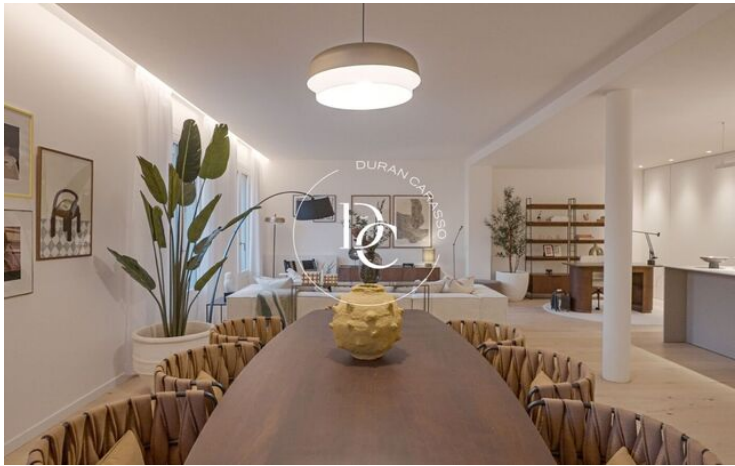
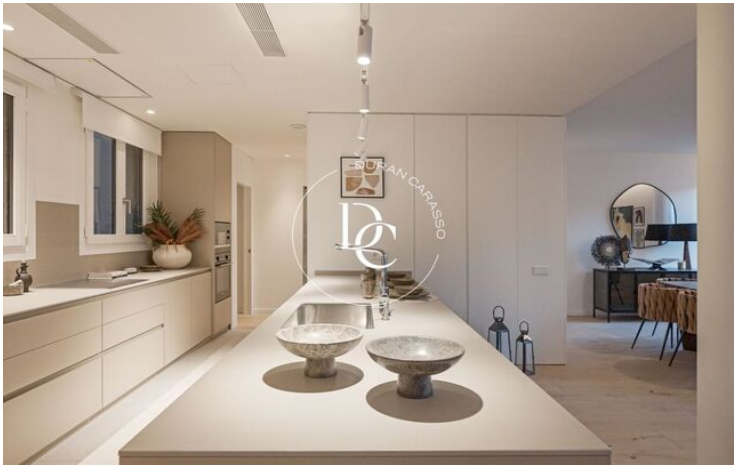
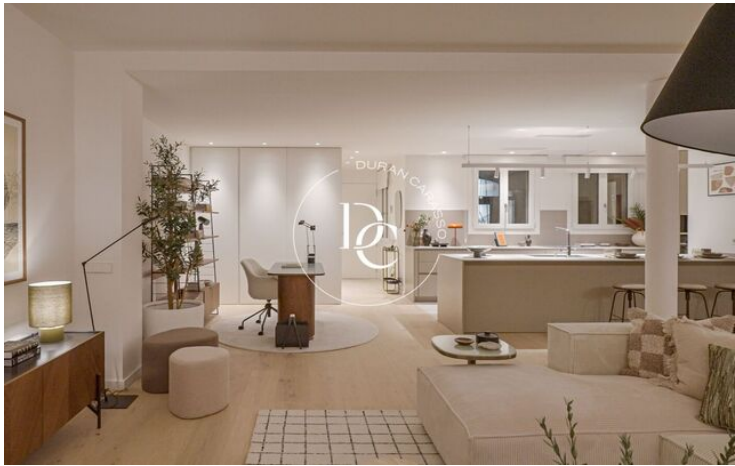
La Dreta de l'Eixample, también conocida como el "Cuadrado de Oro", es el barrio más tradicional y céntrico de Barcelona. Aquí se encuentran algunos de los puntos de interés más destacados de la ciudad, como la Plaza de Cataluña, el Paseo de Gracia y una impresionante concentración de arquitectura modernista y neoclásica que es parte del patrimonio cultural de la ciudad.

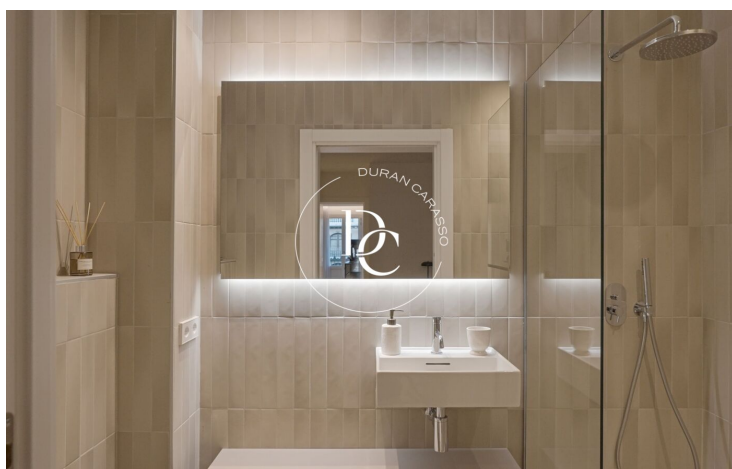
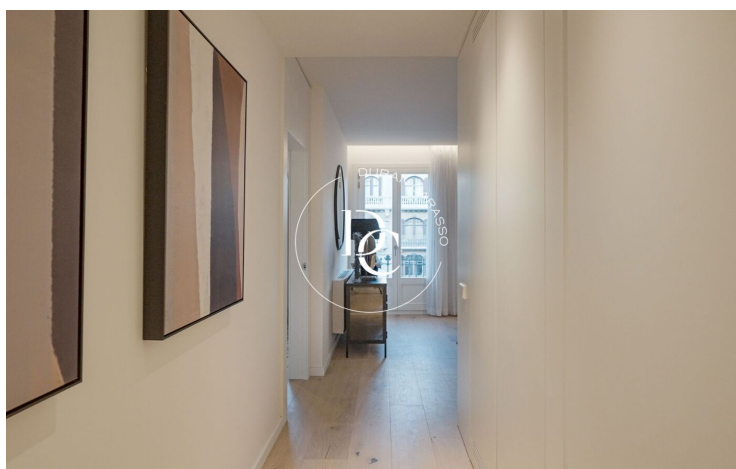
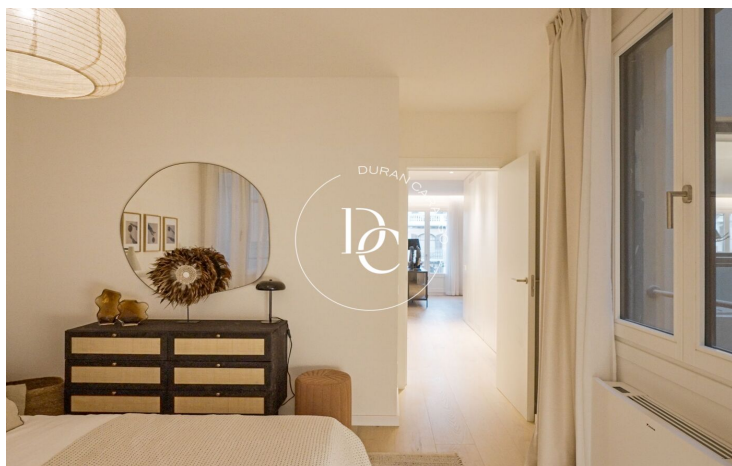
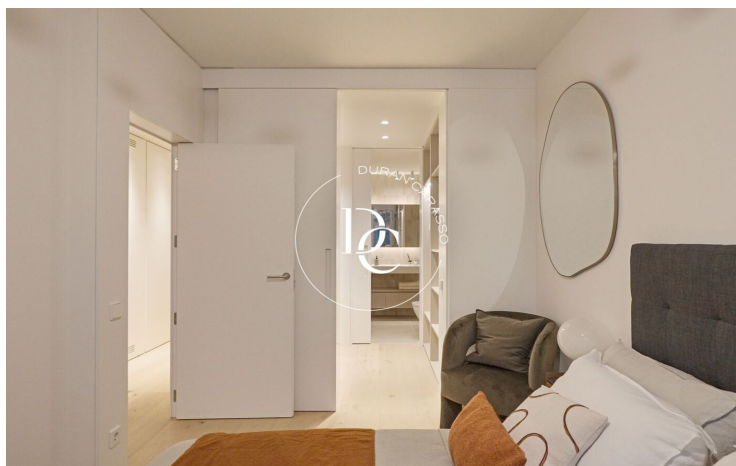
El barrio se extiende desde la calle Balmes hasta el Paseo de San Juan, y fue construido por la burguesía catalana, que levantó majestuosos edificios que hoy día son sinónimo de elegancia y prestigio. La Dreta de l'Eixample es conocida como una de las zonas con mayor renta per cápita de Barcelona, albergando a residentes de alto poder adquisitivo.

...

Unidades en esta promoción

Tipo	Unidad	Superficie	Terraza	Habitaciones	Baños	Precio	Estado
Piso	1º-3ª-V3	60 m ²	3 m ²	1	1	770.000 €	Vendido
Piso	4º- 3ª	60 m ²	3 m ²	1	1	840.000 €	Disponible
Piso	1º- 4 V4	96 m ²	-	2	1	1.050.000 €	Disponible
Piso	4º- Interi	85 m ²	13 m ²	2	1	1.250.000 €	Vendido
Piso	3º-4ª	91 m ²	-	2	1	1.200.000 €	Vendido
Piso	Ppal Exter	139 m ²	6 m ²	2	3	1.690.000 €	Vendido
Piso	2º-1ª V1b	137 m ²	6 m ²	2	3	1.250.000 €	Vendido
Piso	1º-2ª V2b	147 m ²	-	2	3	1.690.000 €	Vendido
Piso	3 1 V1b	137 m ²	6 m ²	2	3	1.800.000 €	Disponible
Piso	2º-2ª V2b	147 m ²	-	2	3	1.750.000 €	Vendido
Piso	Ppal Inter	169 m ²	38 m ²	2	3	1.890.000 €	Disponible
Ático	Àtico - 7º	135 m ²	26 m ²	2	2	2.390.000 €	Disponible
Piso	1º - Exter	60 m ²	3 m ²	1	1	790.000 €	Vendido
Piso	3 2 V2b	148 m ²	-	2	3	1.750.000 €	Disponible
Ático	Ático- 5º	248 m ²	59 m ²	3	5	4.800.000 €	Disponible
Ático	Ático- 6º	248 m ²	60 m ²	3	5	4.800.000 €	Vendido





Los datos de cada inmueble no son parte de una oferta o de un contrato. No se deben considerar exactas o factuales las declaraciones hechas por Durán Carasso Grupo Inmobiliario, verbalmente o por escrito, respecto del inmueble, el estado en que se encuentra o su valor. Las fotografías solamente muestran partes determinadas de los inmuebles tal y como eran en el momento en que se tomaron. Las dimensiones, áreas y distancias que se facilitan son solamente aproximadas y deben ser comprobadas por el cliente. Las imágenes generadas mediante ordenador son solamente una indicación del posible aspecto del inmueble, y pueden cambiar en cualquier momento. La información respecto a un inmueble es susceptible de cambiar en cualquier momento.

Contacta con nosotros si deseas tener más información o concertar una visita.