

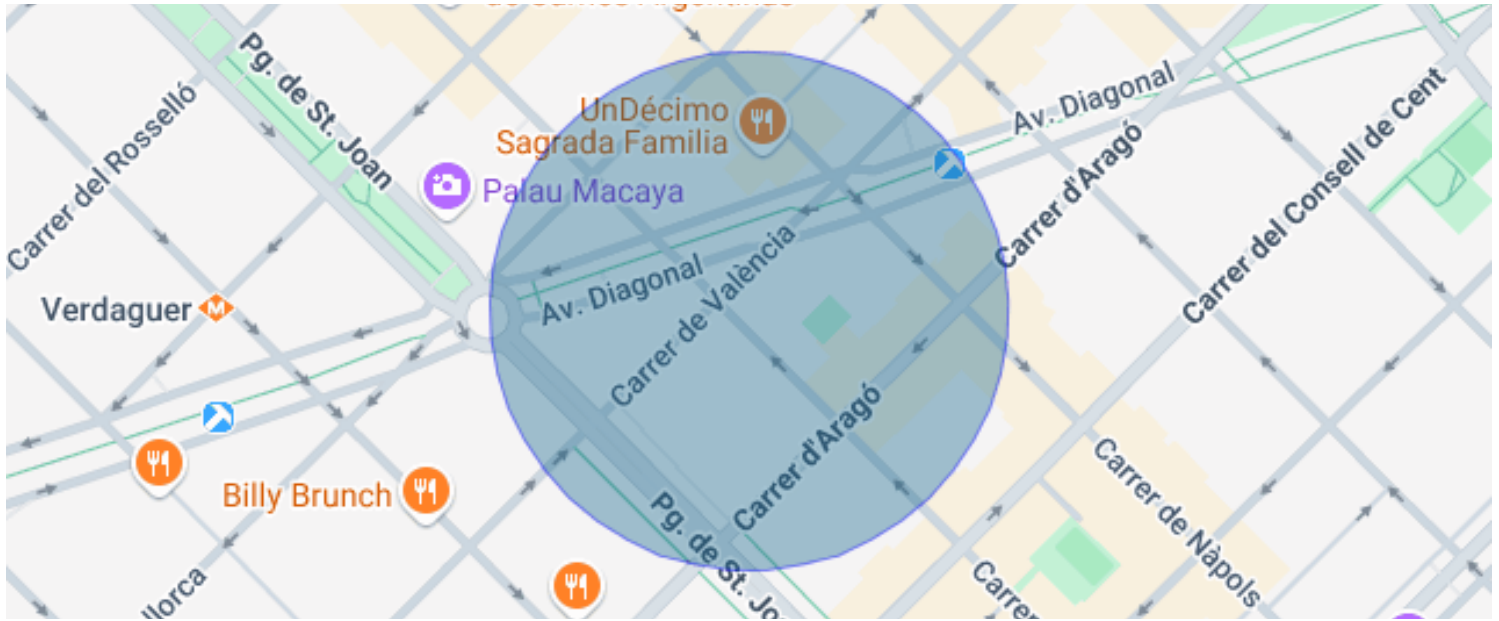


## PISO DE LUJO EN VENTA EN LA DRETA DE L'EIXAMPLE, BARCELONA

La Dreta de l'Eixample / Barcelona

<b>Precio</b>	<b>1.160.000 €</b>
Sup. construida	137 m <sup>2</sup>
Sup. útil	119 m <sup>2</sup>
Habitaciones	2
Baños	3
Clasificación energética	D
Índice prestación energética	103.00 kw h/m <sup>2</sup> año
Clasificación de emisiones	D
Emisiones	17.00 co/m <sup>2</sup> año
Año de construcción	1936
Planta	2
Altura real	3

- ✓ Aire acondicionado
- ✓ Ascensor
- ✓ Armarios empotrados
- ✓ Calefacción
- ✓ Balcón



## La Dreta de l'Eixample / Barcelona

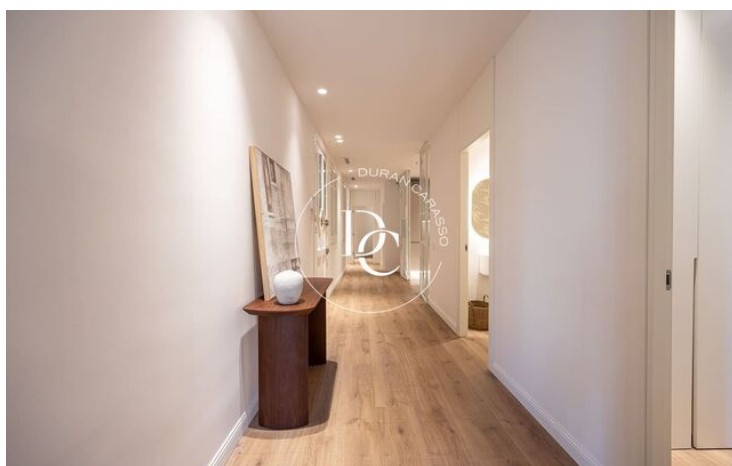
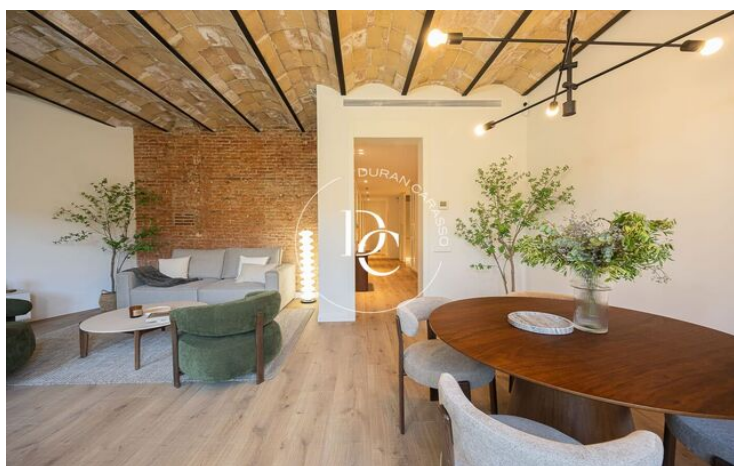
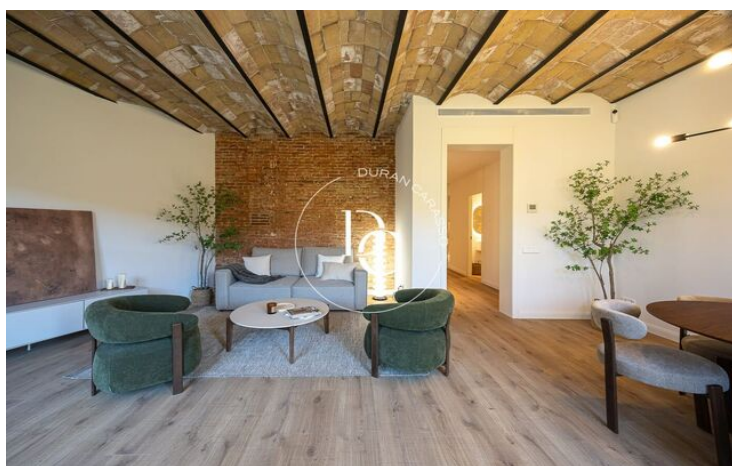
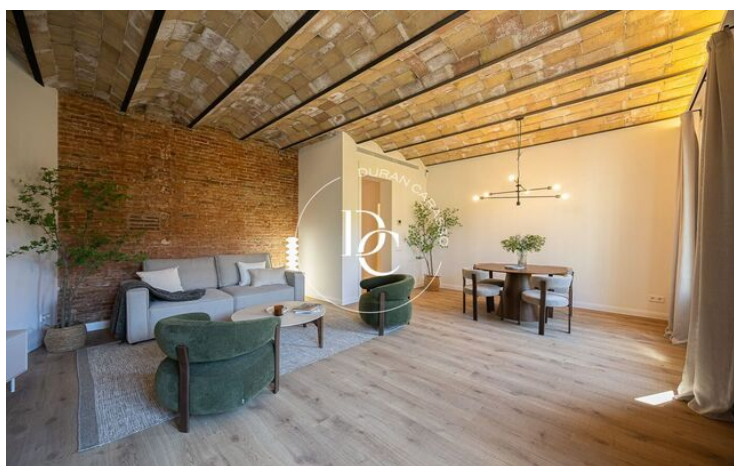
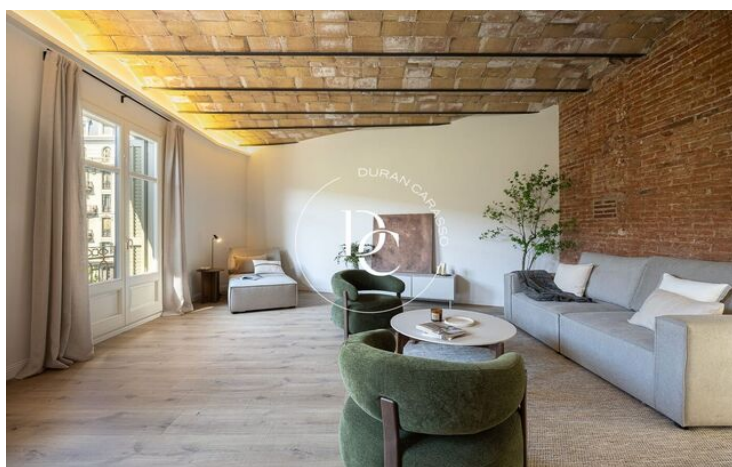
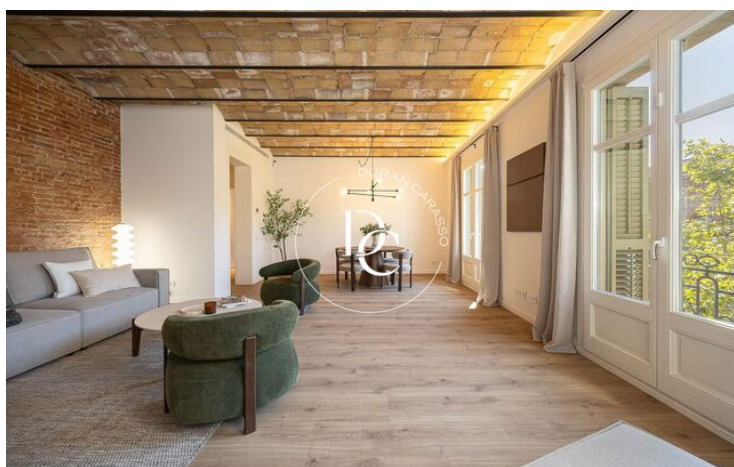
Durán Carasso presenta un espectacular piso con rehabilitación integral de 137 m<sup>2</sup> en una finca regia de 1936 con ascensor. Ubicado en el Eixample Dret, en la confluencia de Roger de Flor con València y la Avenida Diagonal, disfruta de una ubicación inmejorable: céntrica, bien comunicada y muy próxima al Paseo de Gracia y a la Plaza Catalunya. Situado en un tercer piso real, destaca por su excelente luminosidad y por el equilibrio entre elegancia clásica y diseño contemporáneo.

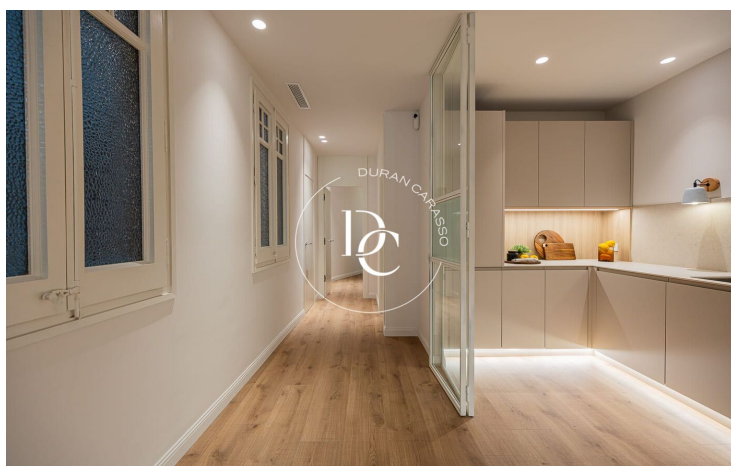
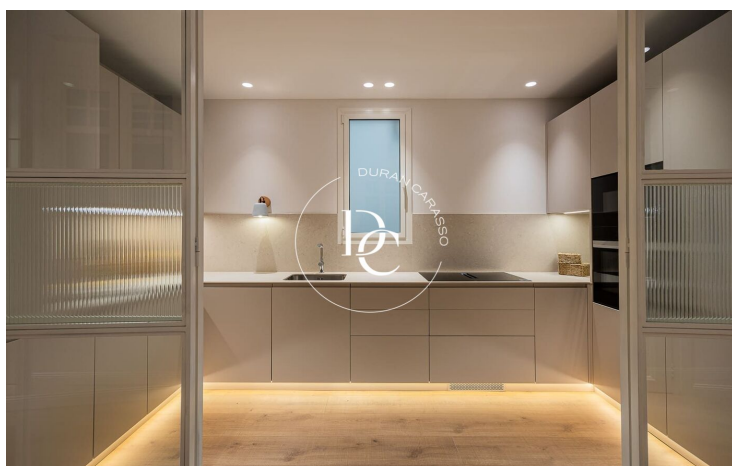
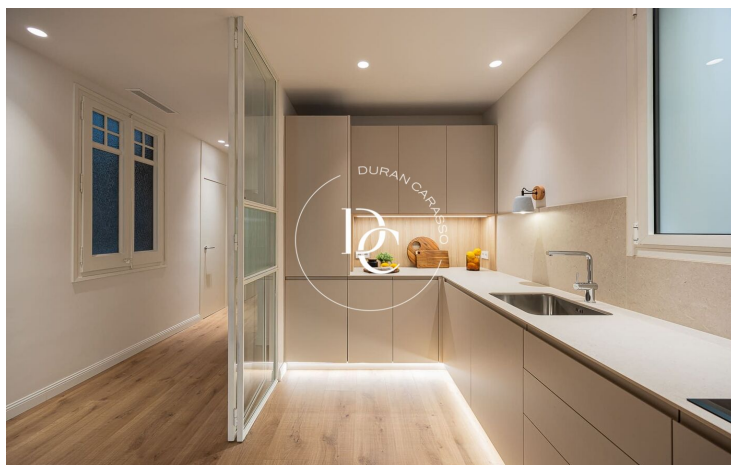
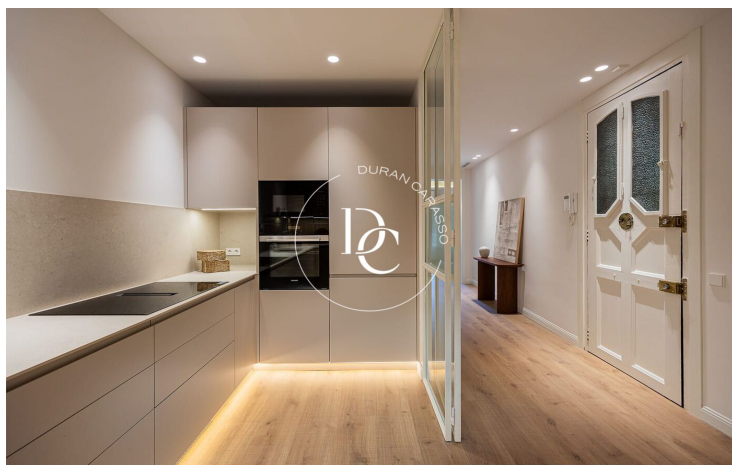
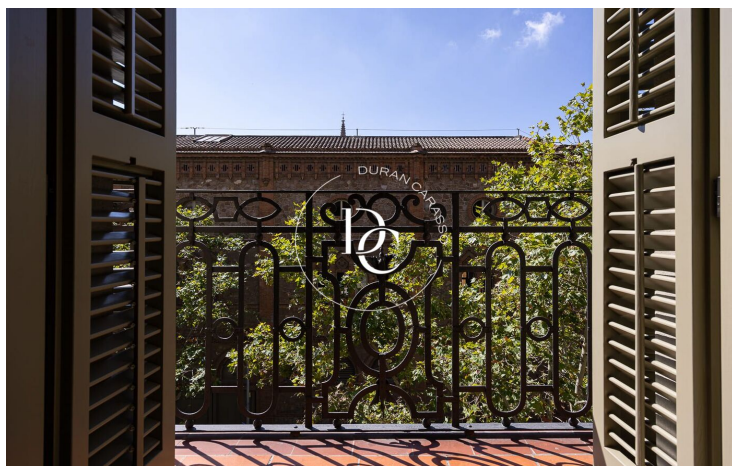
La rehabilitación ha sido realizada con materiales de alta calidad, respetando los elementos originales de la finca, como la emblemática volta catalana, y adaptando los espacios a las necesidades actuales. La vivienda dispone de una cocina totalmente equipada, un amplio salón-comedor con techos altos y acabados cuidados, dos dormitorios dobles tipo suite —uno de ellos con vestidor— y una amplia zona de aguas independiente que aporta funcionalidad y confort.

El piso cuenta con una galería y tres balcones, con orientaciones este y oeste que garantizan luz natural durante todo el día y una ventilación cruzada muy agradable.

Contacta con nosotros para descubrir esta exclusiva propiedad.

Vive donde mereces vivir.





Los datos de cada inmueble no son parte de una oferta o de un contrato. No se deben considerar exactas o factuales las declaraciones hechas por Durán Carasso Grupo Inmobiliario, verbalmente o por escrito, respecto del inmueble, el estado en que se encuentra o su valor. Las fotografías solamente muestran partes determinadas de los inmuebles tal y como eran en el momento en que se tomaron. Las dimensiones, áreas y distancias que se facilitan son solamente aproximadas y deben ser comprobadas por el cliente. Las imágenes generadas mediante ordenador son solamente una indicación del posible aspecto del inmueble, y pueden cambiar en cualquier momento. La información respecto a un inmueble es susceptible de cambiar en cualquier momento.

Contacta con nosotros si deseas tener más información o concertar una visita.