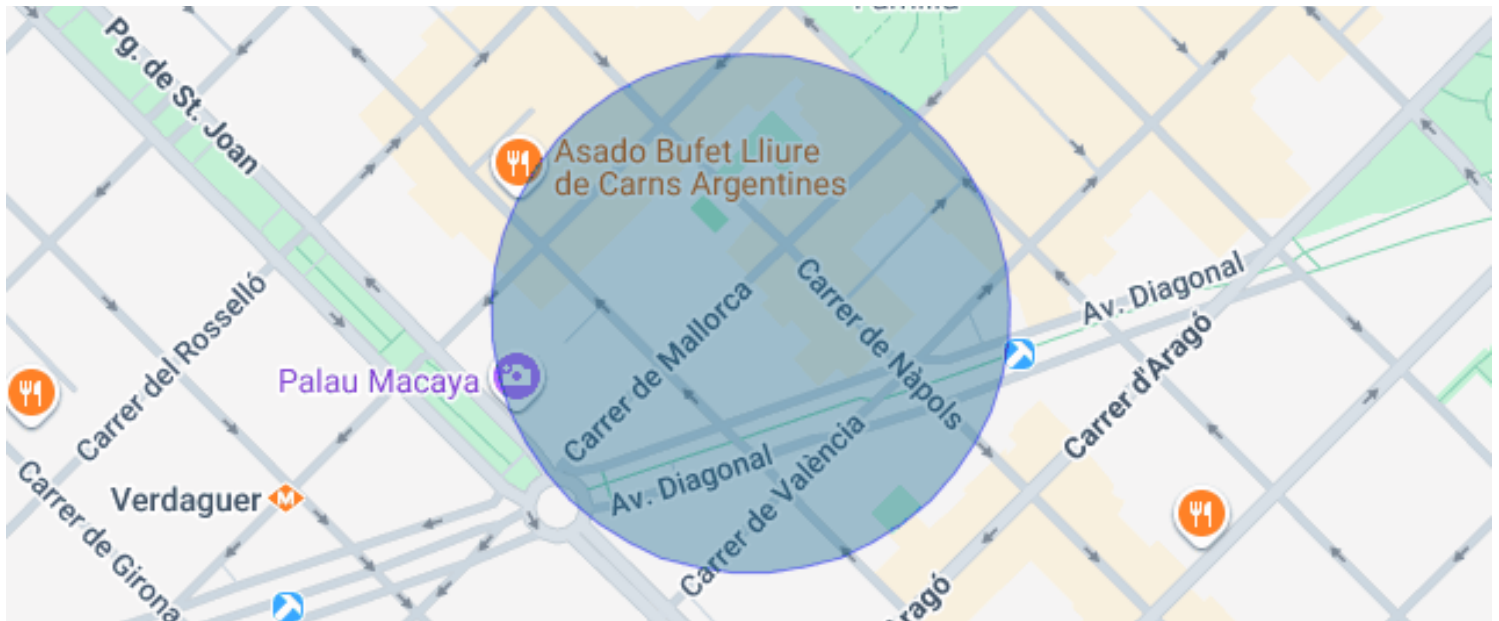


PISO EN VENTA A ESTRENAR CON VISTA A LA SAGRADA FAMILIA

La Dreta de l'Eixample / Barcelona

Precio	1.290.000 €
Sup. construida	142 m ²
Sup. útil	117 m ²
Habitaciones	3
Baños	3
Clasificación energética	E
Índice prestación energética	109.00 kw h/m ² año
Clasificación de emisiones	D
Emisiones	22.00 co/m ² año
Año de construcción	1935
Planta	2

- ✓ Aire acondicionado
- ✓ Vistas a la montaña
- ✓ Amueblado
- ✓ Armarios empotrados
- ✓ Calefacción
- ✓ Ascensor
- ✓ Balcón
- ✓ Exterior



La Dreta de l'Eixample / Barcelona

Duran Carasso presenta, ubicada en la codiciada calle Mallorca, en pleno Eixample de Barcelona, esta exclusiva vivienda reformada y a estrenar representa el equilibrio perfecto entre historia, diseño y confort. Situada en una finca regia de 1935 con amplio ascensor, ofrece aproximadamente 150 m² construidos donde cada detalle ha sido cuidadosamente concebido.

La propiedad destaca por su extraordinaria luminosidad, gracias a su doble orientación, que permite que la luz natural acompañe cada espacio a lo largo del día. El amplio salón-comedor se abre a dos encantadores balcones que conectan con el vibrante entorno urbano y, como privilegio añadido, permiten contemplar la icónica silueta de la Sagrada Familia.

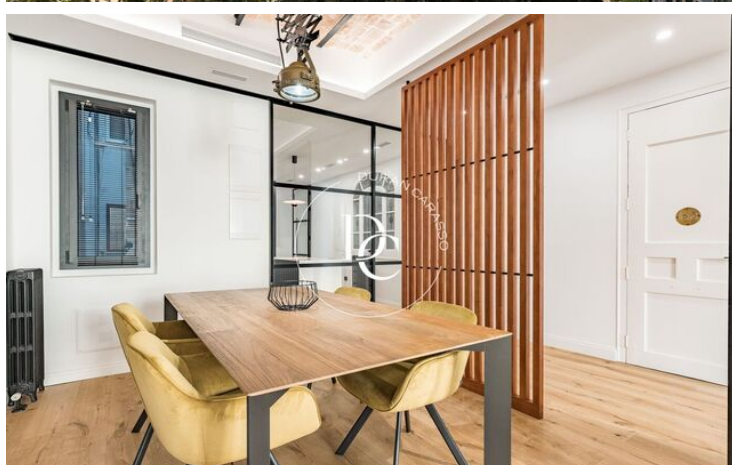
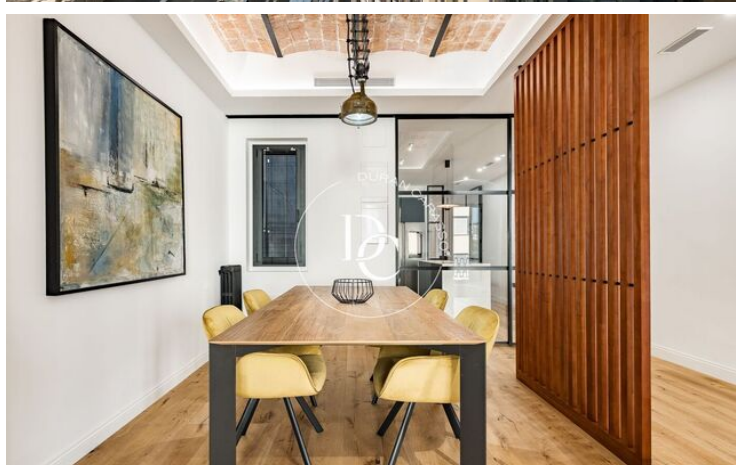
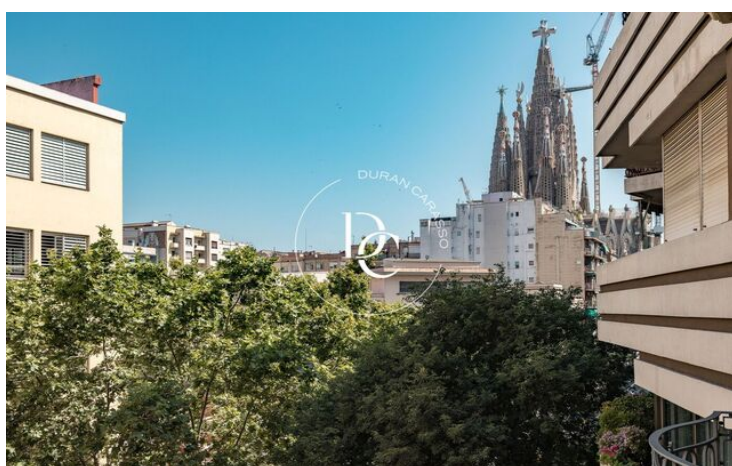
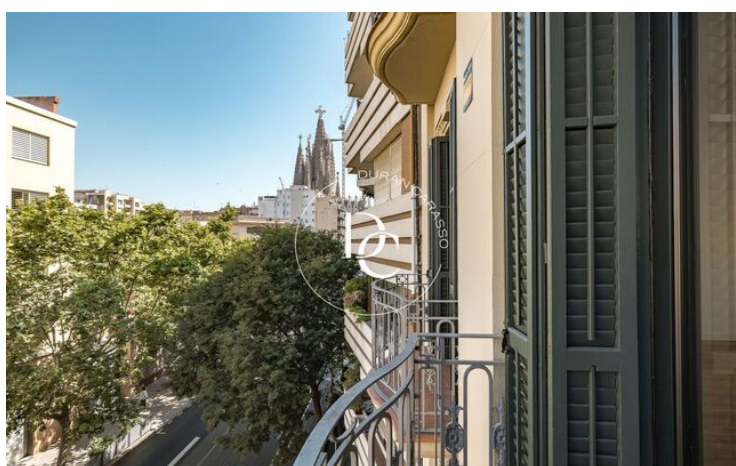
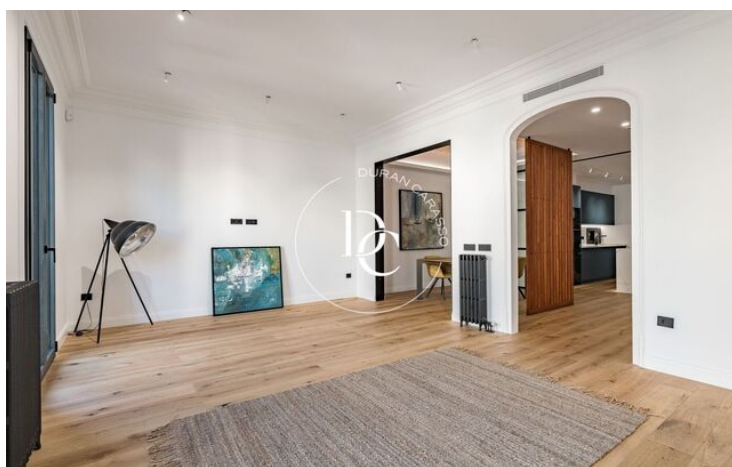
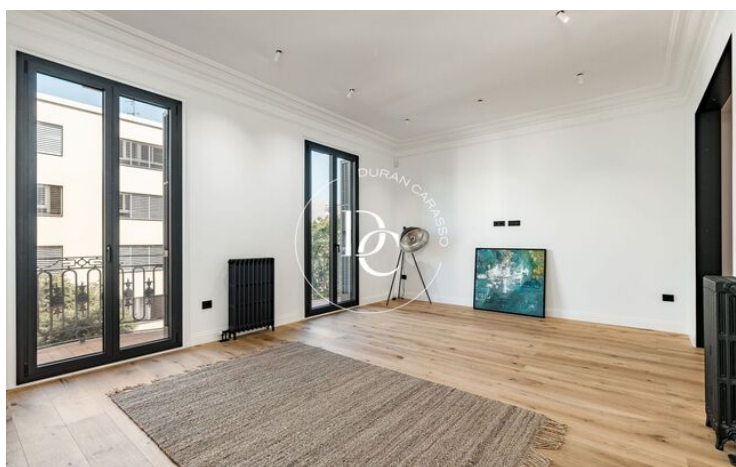
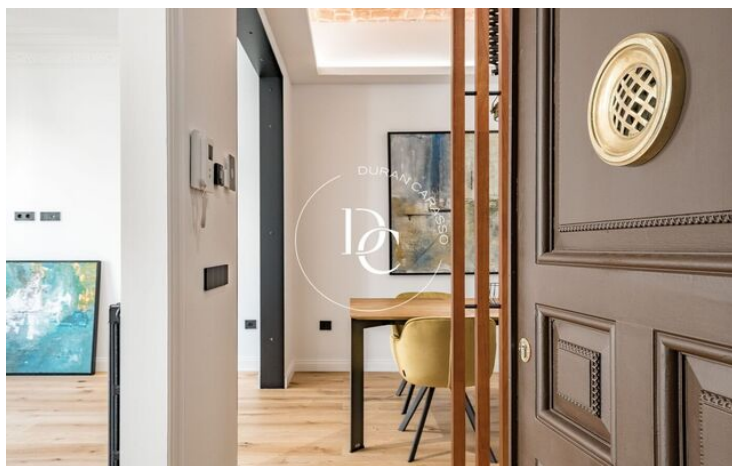
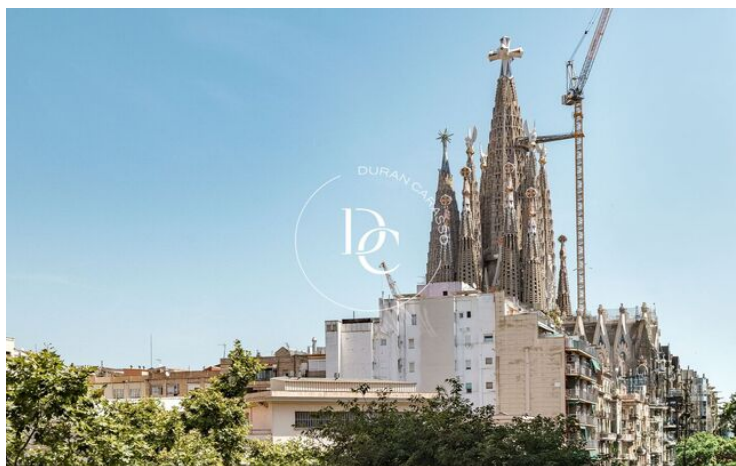
La zona de noche ha sido diseñada para garantizar privacidad y bienestar, con tres dormitorios y tres baños completos, dos de ellos en suite. La master suite se presenta como un auténtico refugio, incorporando una elegante galería integrada que ha dado lugar a una sofisticada zona de vestidor. Además, cuenta con una doble puerta que permite independizar completamente el espacio del dormitorio, aportando un plus de intimidad y confort, así como un sistema de cortinas domotizadas que pueden controlarse cómodamente mediante mando a distancia.

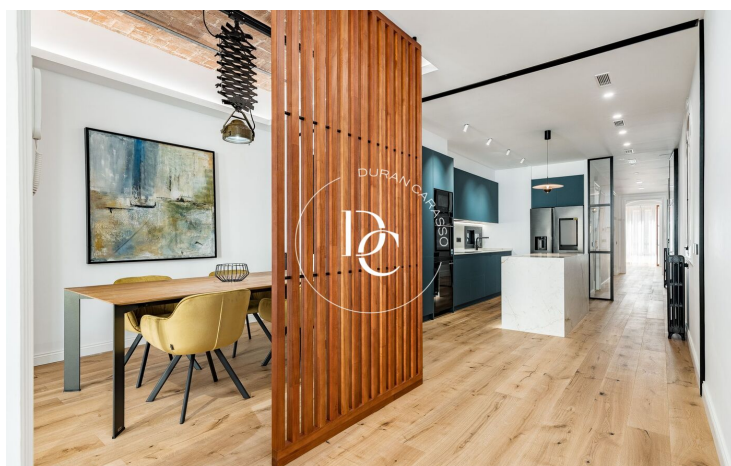
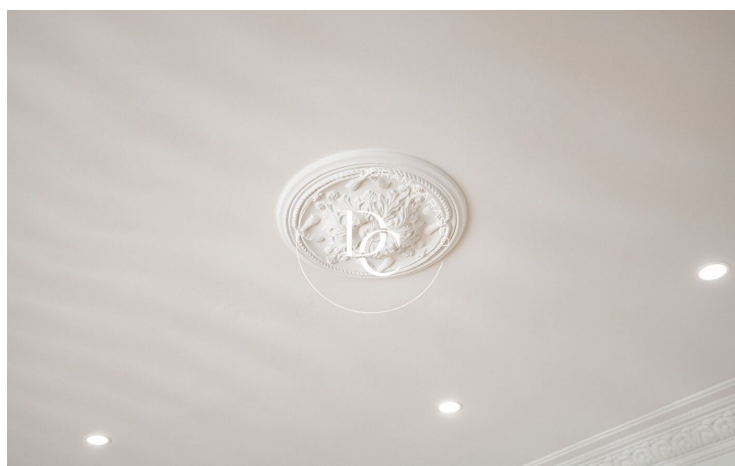
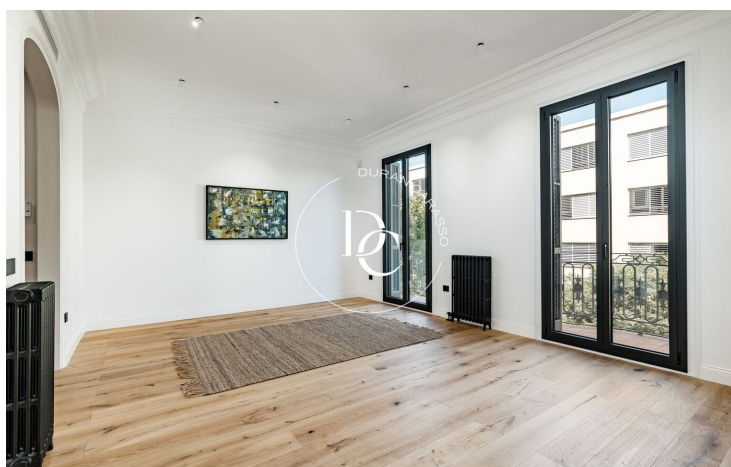
La cocina integrada, de líneas contemporáneas, combina funcionalidad y estética con mobiliario italiano Fenix a medida y electrodomésticos Bosch de última generación, totalmente integrados, domotizados y con conexión wifi, incluyendo vinoteca y frigorífico americano de doble cuerpo.

Los acabados elevan la experiencia: revestimientos porcelánicos de Porcelanosa, carpinterías de aluminio con rotura de puente térmico y un sofisticado sistema de iluminación regulable mediante dimmers. La vivienda cuenta con mobiliario de la reconocida firma Pilma, aportando coherencia estética y calidez a cada estancia.

El confort se completa con climatización por conductos Daikin frío/calor y calefacción de gas mediante radiadores originales restaurados, manteniendo el carácter de la finca.

Rodeada de zonas verdes revitalizadas, boutiques, restaurantes y una destacada oferta cultural, esta propiedad ofre...





Los datos de cada inmueble no son parte de una oferta o de un contrato. No se deben considerar exactas o factuales las declaraciones hechas por Durán Carasso Grupo Inmobiliario, verbalmente o por escrito, respecto del inmueble, el estado en que se encuentra o su valor. Las fotografías solamente muestran partes determinadas de los inmuebles tal y como eran en el momento en que se tomaron. Las dimensiones, áreas y distancias que se facilitan son solamente aproximadas y deben ser comprobadas por el cliente. Las imágenes generadas mediante ordenador son solamente una indicación del posible aspecto del inmueble, y pueden cambiar en cualquier momento. La información respecto a un inmueble es susceptible de cambiar en cualquier momento.

Contacta con nosotros si deseas tener más información o concertar una visita.