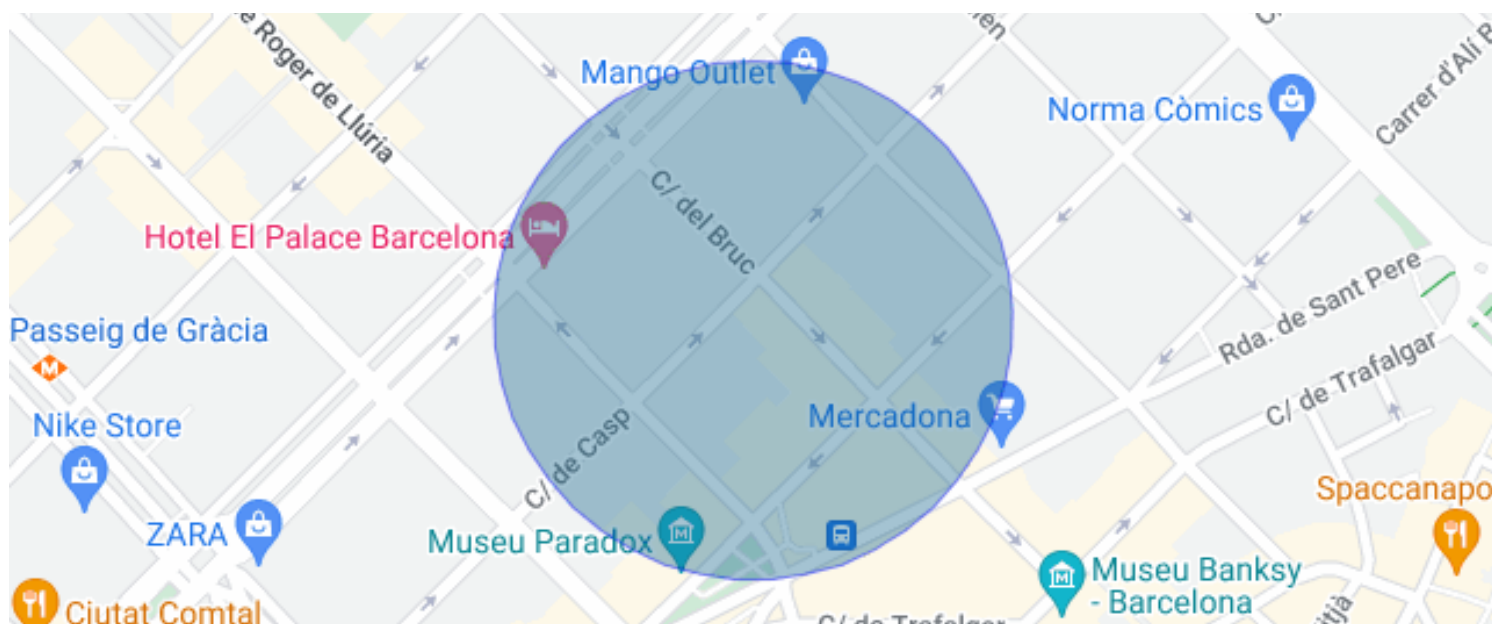




PISO REFORMADO CON TERRAZA Y ACABADOS DE ALTA CALIDAD EN LA DRETA DE L'EIXAMPL...

La Dreta de l'Eixample / Barcelona

Precio	1.225.000 €	✓ Aire acondicionado	✓ Pets
Sup. construida	147 m²	✓ Calefacción	✓ Vistas
Sup. útil	136 m²	✓ Ascensor	✓ Amueblado
Habitaciones	3	✓ Seguridad	✓ Parking
Baños	3	✓ Terraza	✓ Conserje
Clasificación energética	E	✓ Balcón	✓ Armarios empotrados
Índice prestación energética	139.00 kw h/m² año	✓ Exterior	
Clasificación de emisiones	E		
Emisiones	28.00 co/m² año		
Año de construcción	1981		
Planta	1		
Altura real	2		



La Dreta de l'Eixample / Barcelona

En el corazón de la Dreta de l'Eixample, en una finca clásica cuidadosamente rehabilitada, se encuentra este piso de 147 m² con tres dormitorios y dos baños, además de una agradable terraza con vistas despejadas. La vivienda ha sido completamente reformada combinando diseño contemporáneo y materiales de alta calidad, manteniendo la elegancia propia de la zona.

El salón-comedor, amplio y luminoso, conecta con la terraza a través de grandes ventanales con carpintería REHAU de triple vidrio, que garantizan un excelente aislamiento acústico. El suelo de parquet tricapa de roble natural aporta calidez a los espacios principales, mientras que los baños destacan por sus piezas porcelánicas Florim Rex y griferías empotradas Hansgrohe.

La cocina, diseñada a medida, incorpora mobiliario Egger y encimera de Neolith Everest Sunrise, junto con electrodomésticos integrados Bosch Serie 8. La climatización se resuelve mediante sistema Mitsubishi Electric por conductos en el salón y dormitorio principal, y splits independientes en las habitaciones secundarias.

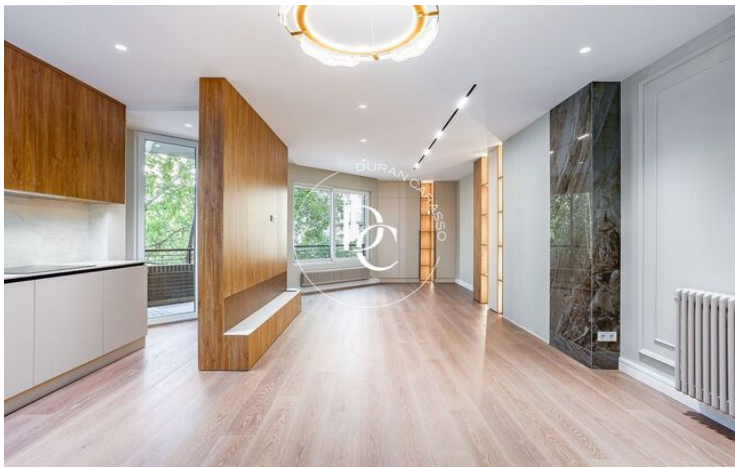
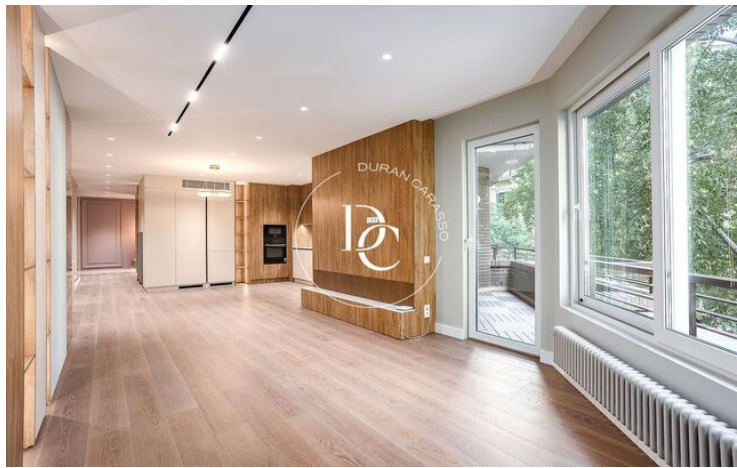
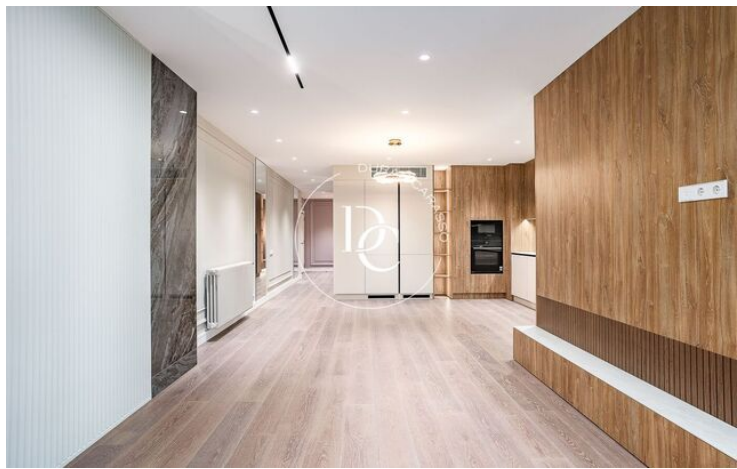
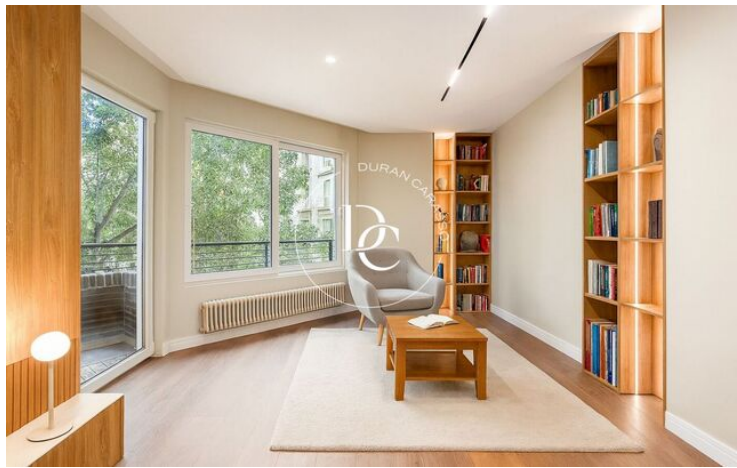
El confort se completa con calefacción por radiadores IRSAP TESI, caldera Bosch Condens 6000 W y un equipamiento eléctrico Jung LS 990 en acabado blanco. Los detalles decorativos —molduras NOËL & MARQUET, puertas rasomuro y manetas en negro ónix— refuerzan la sensación de calidad y coherencia en todo el conjunto.

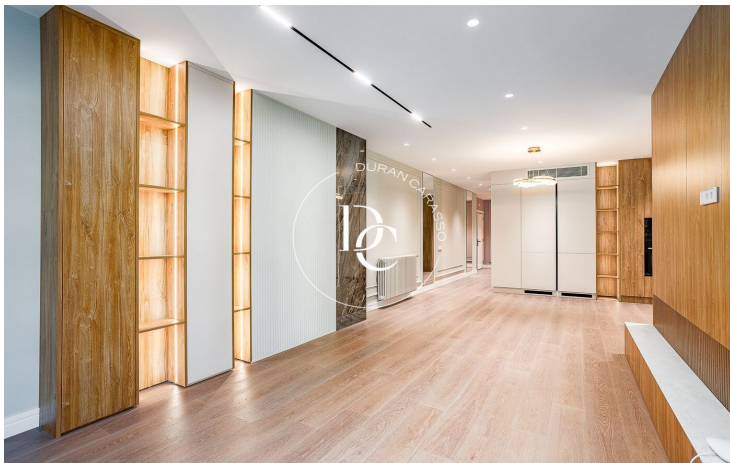
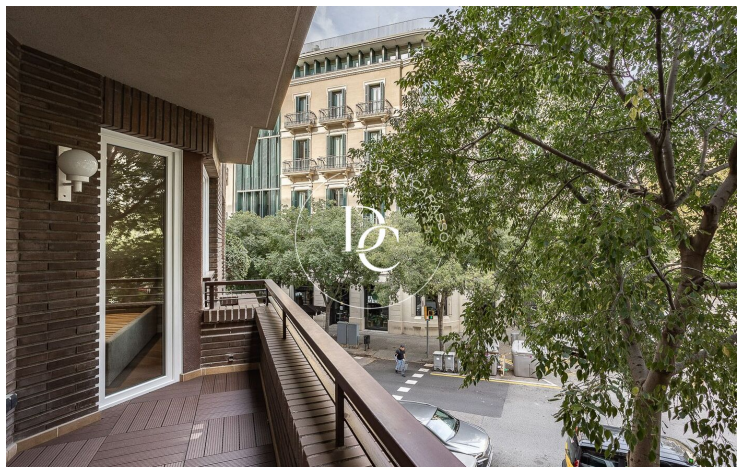
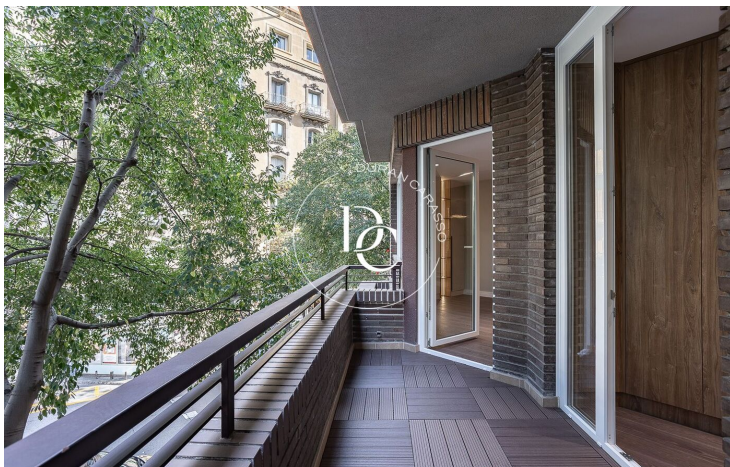
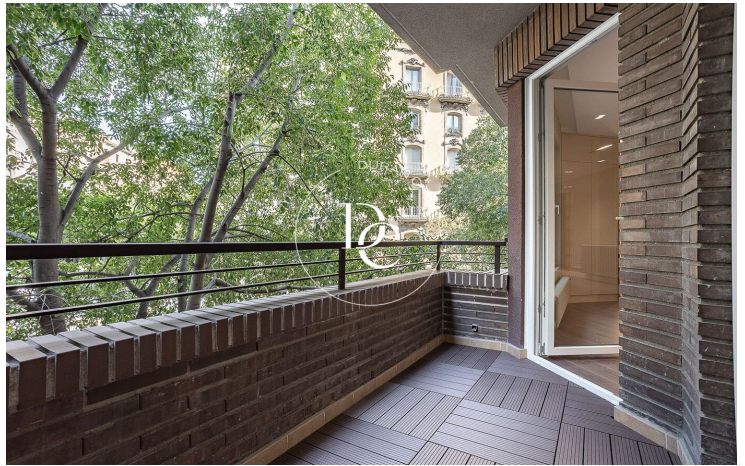
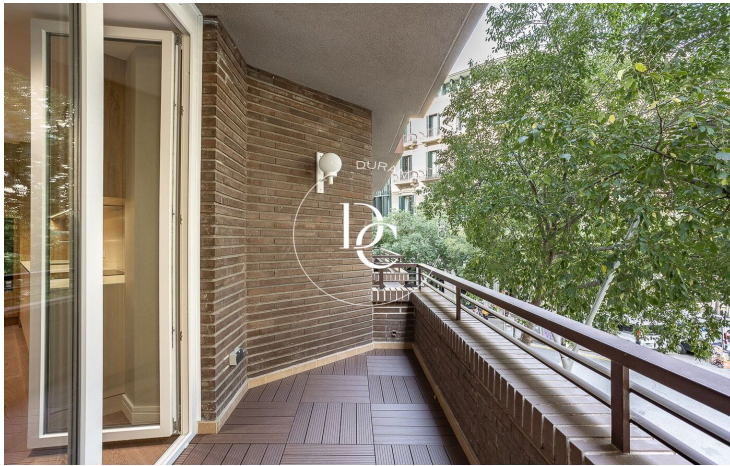
Existe la posibilidad de disponer de plaza de parking en la misma finca, un valor añadido poco común en esta zona.

Ubicado en una de las áreas más valoradas de Barcelona, junto al Passeig de Sant Joan y a pocos minutos del Passeig de Gràcia, este piso ofrece una combinación equilibrada de ubicación, confort y diseño, ideal para quienes buscan un hogar contemporáneo en el Eixample más clásico.

¡Contacta con nosotros para concertar una visita!

Y recuerda: Vive donde mereces vivir.





Los datos de cada inmueble no son parte de una oferta o de un contrato. No se deben considerar exactas o factuales las declaraciones hechas por Durán Carasso Grupo Inmobiliario, verbalmente o por escrito, respecto del inmueble, el estado en que se encuentra o su valor. Las fotografías solamente muestran partes determinadas de los inmuebles tal y como eran en el momento en que se tomaron. Las dimensiones, áreas y distancias que se facilitan son solamente aproximadas y deben ser comprobadas por el cliente. Las imágenes generadas mediante ordenador son solamente una indicación del posible aspecto del inmueble, y pueden cambiar en cualquier momento. La información respecto a un inmueble es susceptible de cambiar en cualquier momento.

Contacta con nosotros si deseas tener más información o concertar una visita.