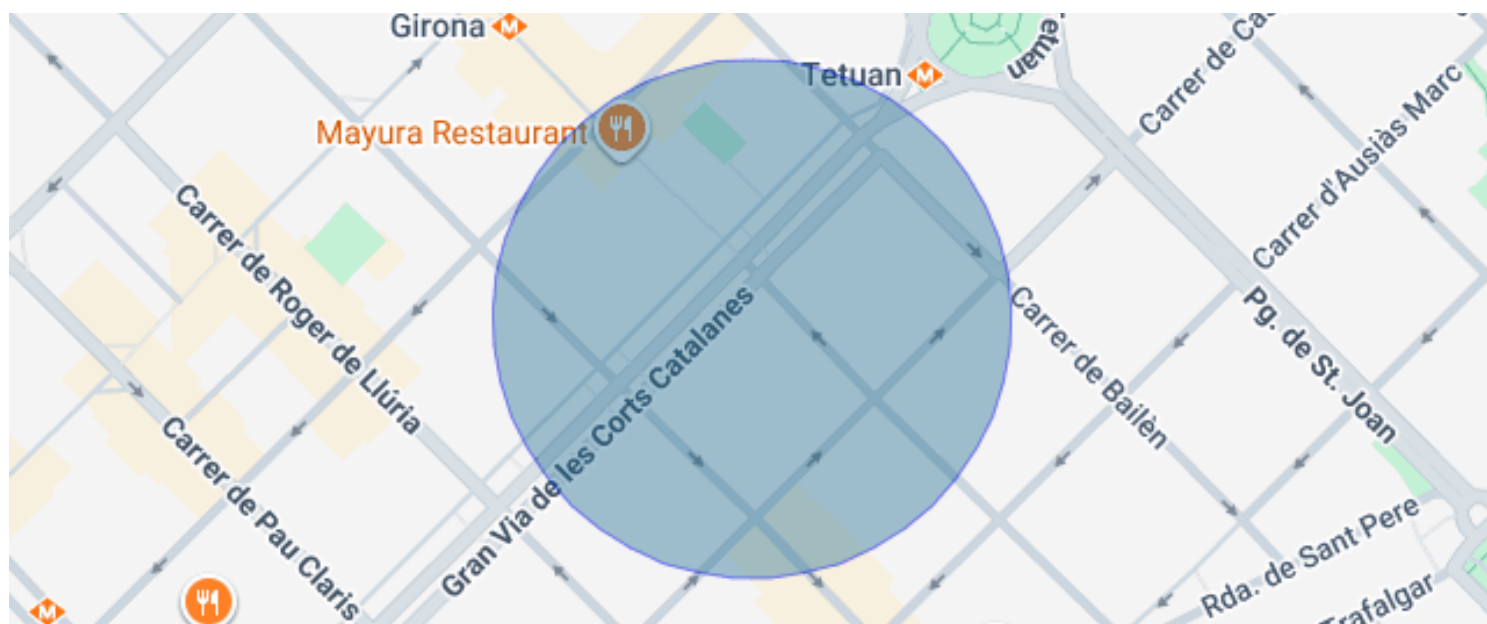


EXCLUSIVA VIVIENDA A ESTRENAR EN LA DRETA DE L'EIXAMPLE

La Dreta de l'Eixample / Barcelona

Precio	1.795.000 €	✓ Aire acondicionado	✓ Calefacción
Sup. construida	199 m ²	✓ Vistas	✓ Ascensor
Sup. útil	183 m ²	✓ Amueblado	✓ Seguridad
Habitaciones	3	✓ Conserje	✓ Balcón
Baños	3	✓ Armarios empotrados	✓ Exterior
Clasificación energética	E		
Índice prestación energética	182.00 kw h/m ² año		
Clasificación de emisiones	E		
Emisiones	38.00 co/m ² año		
Planta	2		
Altura real	3		



La Dreta de l'Eixample / Barcelona

Exclusiva vivienda de 183 m², completamente esquinera y en chaflán, una característica arquitectónica privilegiada que le otorga una luminosidad excepcional durante todo el día. Gracias a su inmejorable orientación y a su configuración totalmente exterior, cada estancia disfruta de abundante luz natural y ventilación cruzada, una cualidad poco habitual y altamente valorada en este tipo de propiedades.

La zona de día ha sido concebida como un gran espacio abierto, elegante y acogedor, donde el amplio salón-comedor se integra armoniosamente con la cocina, creando un ambiente sofisticado y funcional. Todo el conjunto es exterior, con amplios ventanales que potencian la sensación de amplitud y conexión con el entorno. Es el escenario perfecto tanto para la vida cotidiana como para reuniones sociales, celebraciones o veladas en familia.

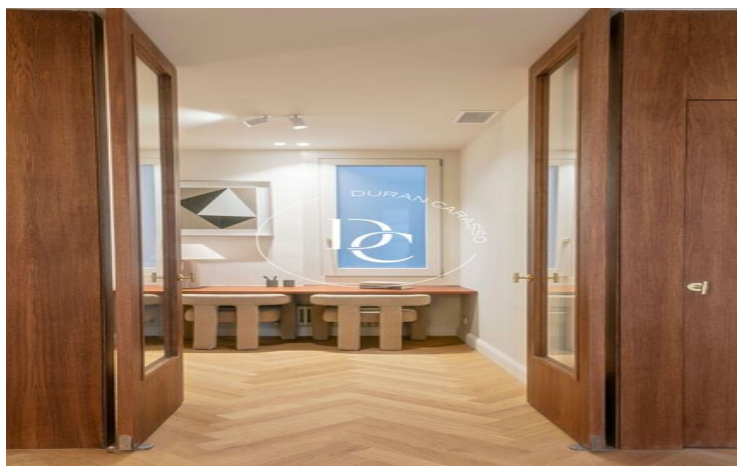
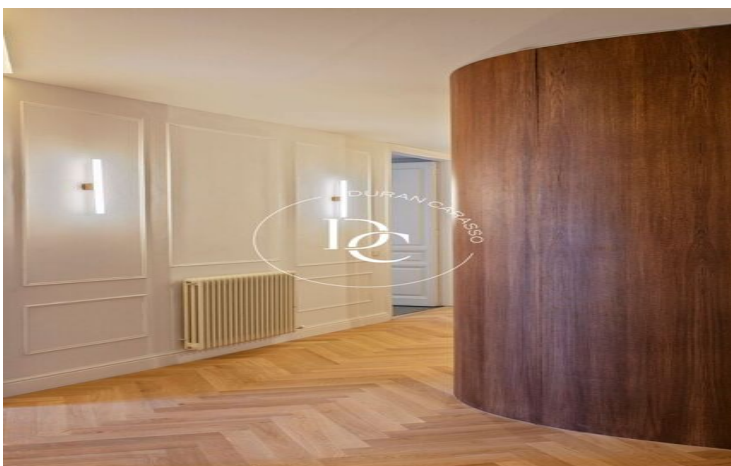
La distribución interior ha sido cuidadosamente diseñada para ofrecer comodidad y versatilidad. Dispone de un despacho independiente ideal para teletrabajo o zona de estudio, dos amplias habitaciones dobles con excelente entrada de luz natural, y una espectacular suite principal que incorpora baño privado y un elegante vestidor ubicado en galería, aportando un espacio íntimo y distinguido. La vivienda se completa con dos baños adicionales de diseño contemporáneo, un aseo de cortesía para invitados y un práctico lavadero independiente que aporta funcionalidad al día a día.

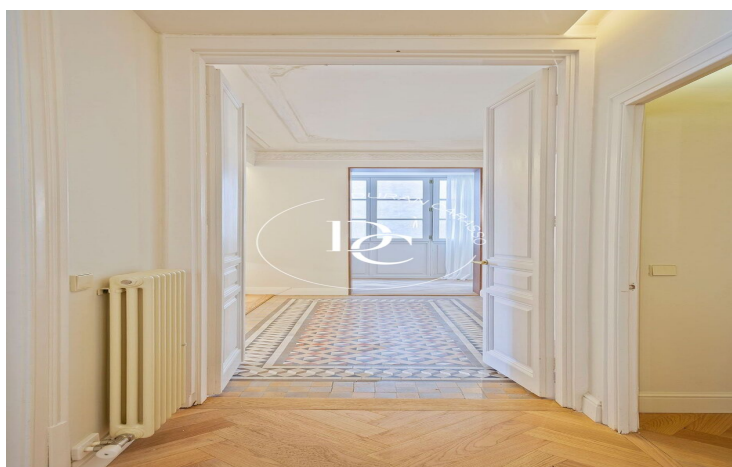
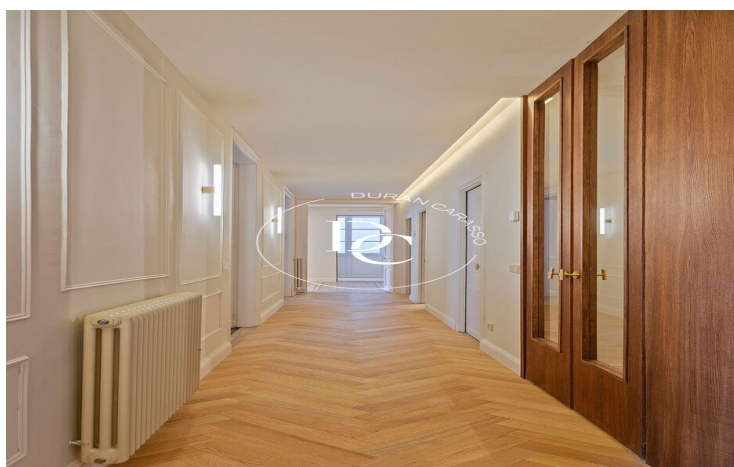
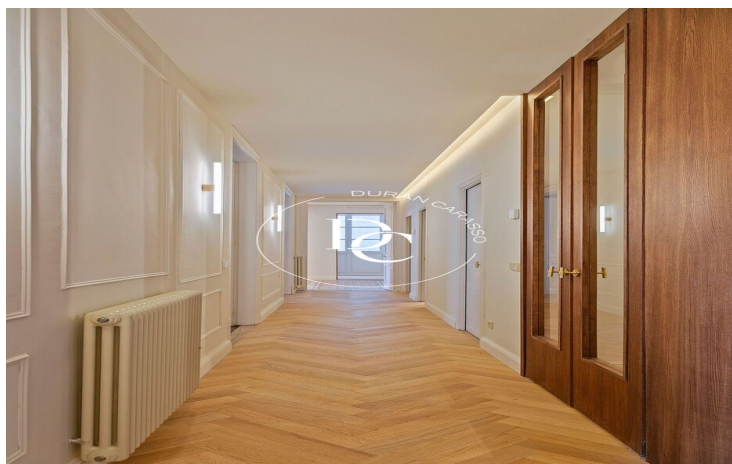
En cuanto a acabados y calidades, la propiedad combina magistralmente el diseño contemporáneo con elementos originales restaurados que aportan carácter y autenticidad, como los suelos hidráulicos y los techos originales recuperados. El parquet de roble natural en espiga añade calidez y sofisticación, mientras que los panelados y la cocina a medida en roble natural refuerzan la coherencia estética y la sensación de exclusividad.

Está equipada con electrodomésticos de alta gama de la firma Miele, calefacción de gas con radiadores de diseño Irsap, sistema de aire acondicionado frío/calor por zonas diferenciadas (día y noche) y todas las instalaciones completamente renovadas, garantizando eficiencia, confort y tranquilidad.

Una propiedad verdaderamente única, donde el espacio, la luz, el diseño y la calidad se unen para ofrecer un hogar excepcional, listo para entrar a vivir y disfrutar desde el primer día. Ideal para quienes valoran la arquitectura con personalidad, los materiales nobles y el máximo confort en cada detalle.

...





Los datos de cada inmueble no son parte de una oferta o de un contrato. No se deben considerar exactas o factuales las declaraciones hechas por Durán Carasso Grupo Inmobiliario, verbalmente o por escrito, respecto del inmueble, el estado en que se encuentra o su valor. Las fotografías solamente muestran partes determinadas de los inmuebles tal y como eran en el momento en que se tomaron. Las dimensiones, áreas y distancias que se facilitan son solamente aproximadas y deben ser comprobadas por el cliente. Las imágenes generadas mediante ordenador son solamente una indicación del posible aspecto del inmueble, y pueden cambiar en cualquier momento. La información respecto a un inmueble es susceptible de cambiar en cualquier momento.

Contacta con nosotros si deseas tener más información o concertar una visita.