

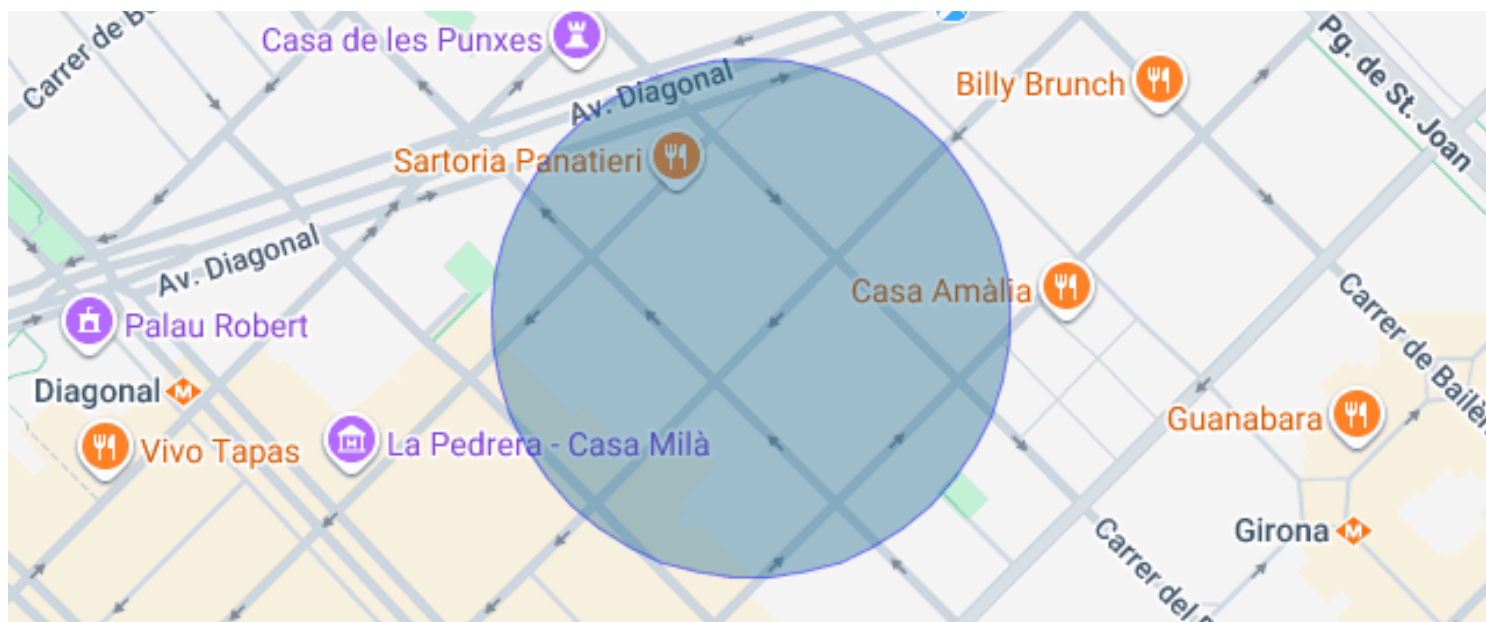


PISO EN VENTA A ESTRENAR EN EL QUADRAT D'OR

La Dreta de l'Eixample / Barcelona

Precio	1.590.000 €
Sup. construida	207 m ²
Sup. útil	170 m ²
Habitaciones	3
Baños	4
Clasificación energética	F
Índice prestación energética	198.00 kw h/m ² año
Clasificación de emisiones	E
Emisiones	40.00 co/m ² año
Año de construcción	1900
Planta	3

- ✓ Aire acondicionado
- ✓ Vistas
- ✓ Balcón
- ✓ Exterior
- ✓ Calefacción
- ✓ Ascensor
- ✓ Armarios empotrados



La Dreta de l'Eixample / Barcelona

En Durán Carasso entendemos que una vivienda no es solo un espacio, sino una forma de vivir. Este hogar es para quienes valoran la historia, el diseño y la emoción en cada detalle.

En una elegante finca regia de 1900 en l'Eixample Dreta, esta propiedad de 207 m² construidos representa una fusión equilibrada entre la esencia del modernismo barcelonés y una intervención contemporánea cuidada hasta el detalle.

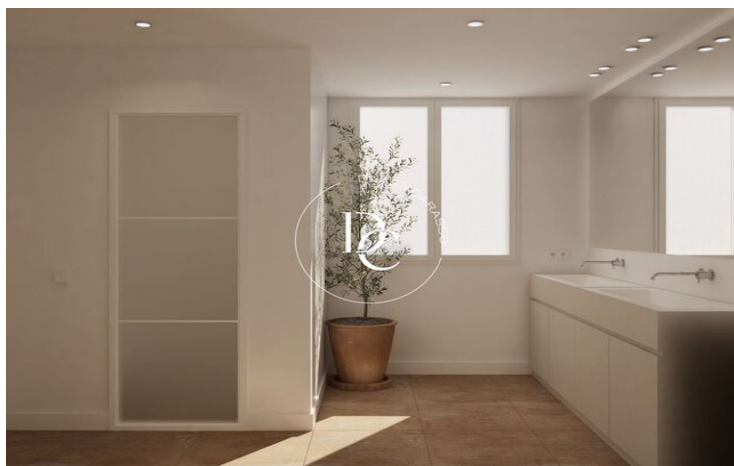
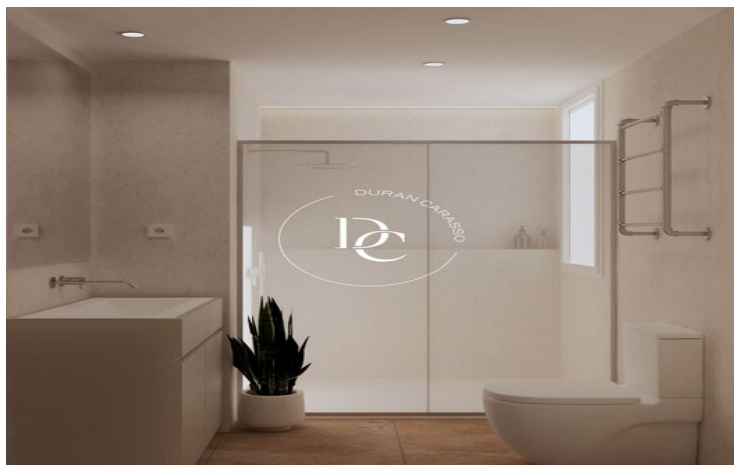
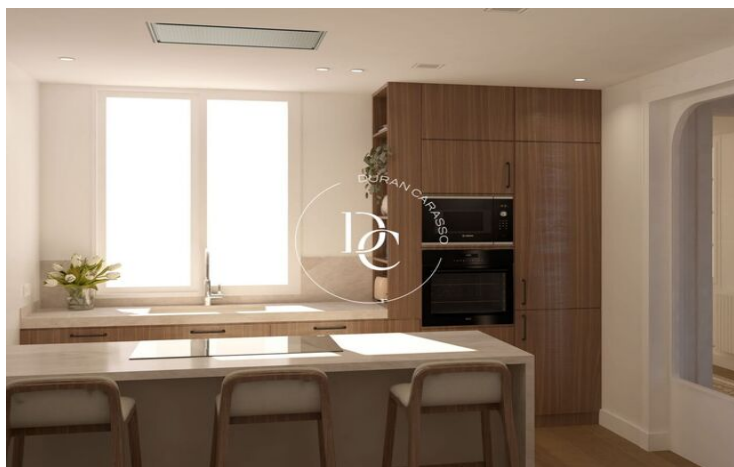
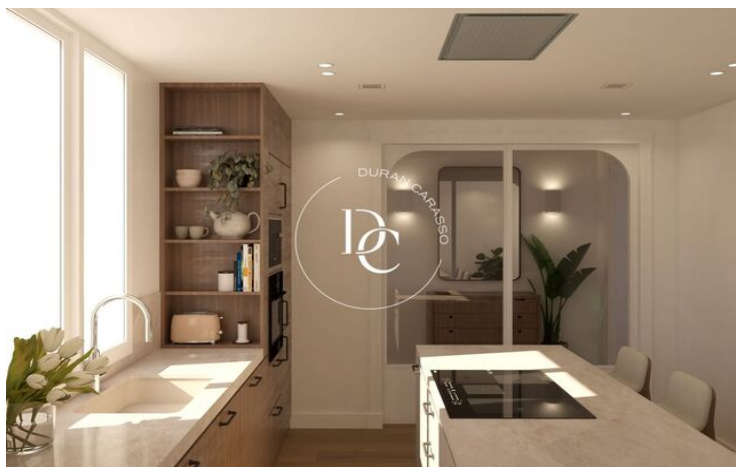
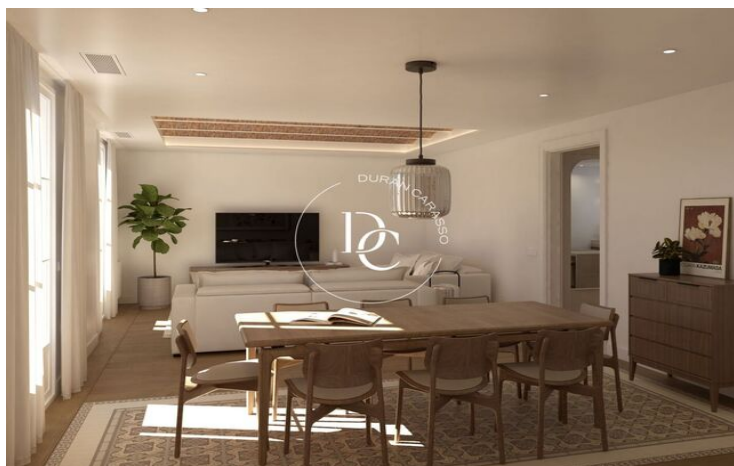
La vivienda ha sido diseñada para ofrecer amplitud, funcionalidad y belleza en cada uno de sus espacios. Elementos originales como los techos de volta catalana o las vidrieras se integran con materiales actuales, creando una atmósfera cálida, sofisticada y atemporal.

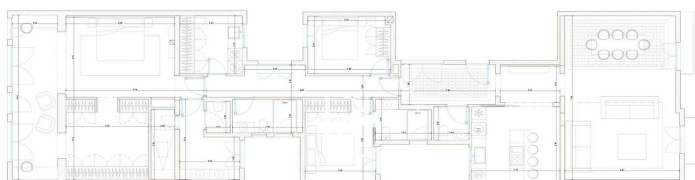
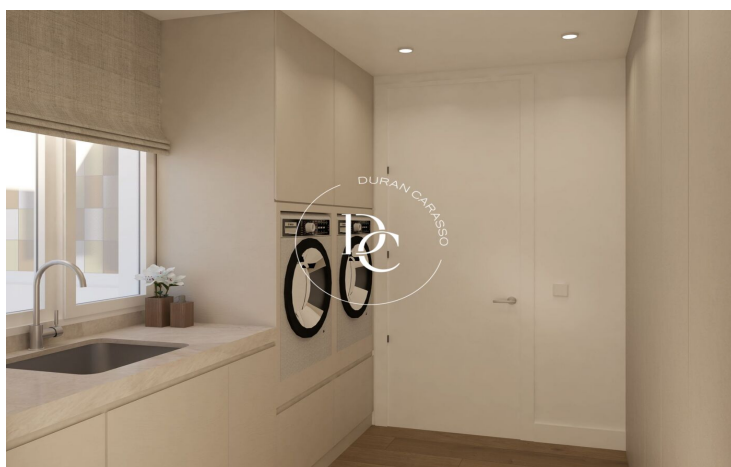
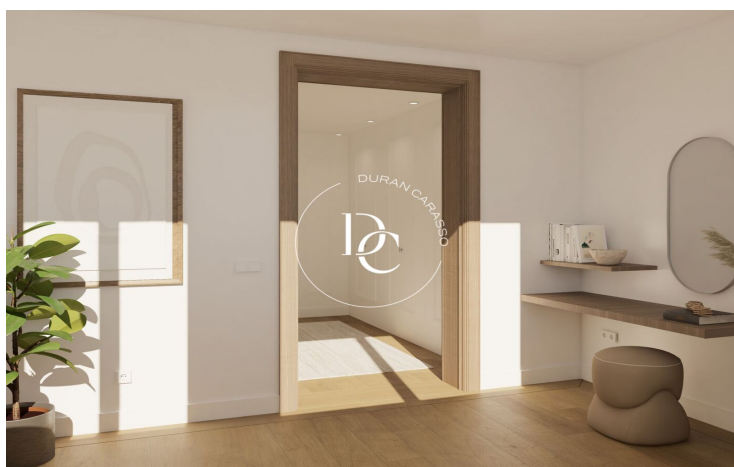
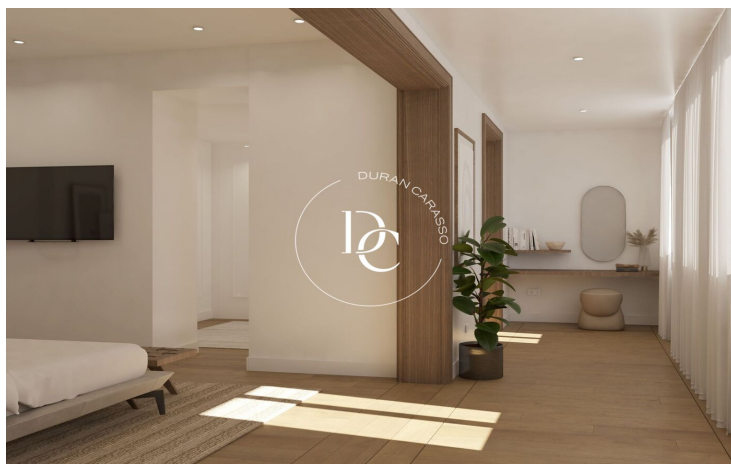
La zona de día se articula en un luminoso salón-comedor con salida a balcones y vistas abiertas, aportando conexión con el entorno urbano. La cocina, semiabierta, se integra con naturalidad, combinando diseño y practicidad en un espacio pensado para el día a día.

La propiedad dispone de 3 dormitorios dobles y 3 baños, dos de ellos en suite, ofreciendo comodidad y privacidad. Destaca especialmente la suite principal de cerca de 50 m², un espacio amplio y sereno que incorpora galería acristalada, zona de descanso y una atmósfera tranquila con vistas a un típico patio de manzana del Eixample. Un auténtico refugio dentro de la vivienda.

La finca conserva todo el carácter de la arquitectura de la época, con elementos originales como su ascensor histórico y detalles que refuerzan su identidad señorial. Ubicada a escasos metros de Passeig de Gràcia, en uno de los enclaves más emblemáticos de la ciudad, permite disfrutar de Barcelona con equilibrio entre vida urbana y calma residencial.

#Vive Donde Mereces Vivir.



Durán
CarassoLos datos de cada inmueble no son parte de una oferta o de un contrato. No se deben considerar exactas o factuales las declaraciones hechas por Durán Carasso Grupo Inmobiliario, verbalmente o por escrito, respecto del inmueble, el estado en que se encuentra o su valor. Las fotografías solamente muestran partes determinadas de los inmuebles tal y como eran en el momento en que se tomaron. Las dimensiones, áreas y distancias que se facilitan son solamente aproximadas y deben ser comprobadas por el cliente. Las imágenes generadas mediante ordenador son solamente una indicación del posible aspecto del inmueble, y pueden cambiar en cualquier momento. La información respecto a un inmueble es susceptible de cambiar en cualquier momento.

Los datos de cada inmueble no son parte de una oferta o de un contrato. No se deben considerar exactas o factuales las declaraciones hechas por Durán Carasso Grupo Inmobiliario, verbalmente o por escrito, respecto del inmueble, el estado en que se encuentra o su valor. Las fotografías solamente muestran partes determinadas de los inmuebles tal y como eran en el momento en que se tomaron. Las dimensiones, áreas y distancias que se facilitan son solamente aproximadas y deben ser comprobadas por el cliente. Las imágenes generadas mediante ordenador son solamente una indicación del posible aspecto del inmueble, y pueden cambiar en cualquier momento. La información respecto a un inmueble es susceptible de cambiar en cualquier momento.

Contacta con nosotros si deseas tener más información o concertar una visita.

C/ Muntaner, 259
08021, Barcelona
Tel: +34 931 595 125

info@durancarasso.com
<https://www.durancarasso.es>