

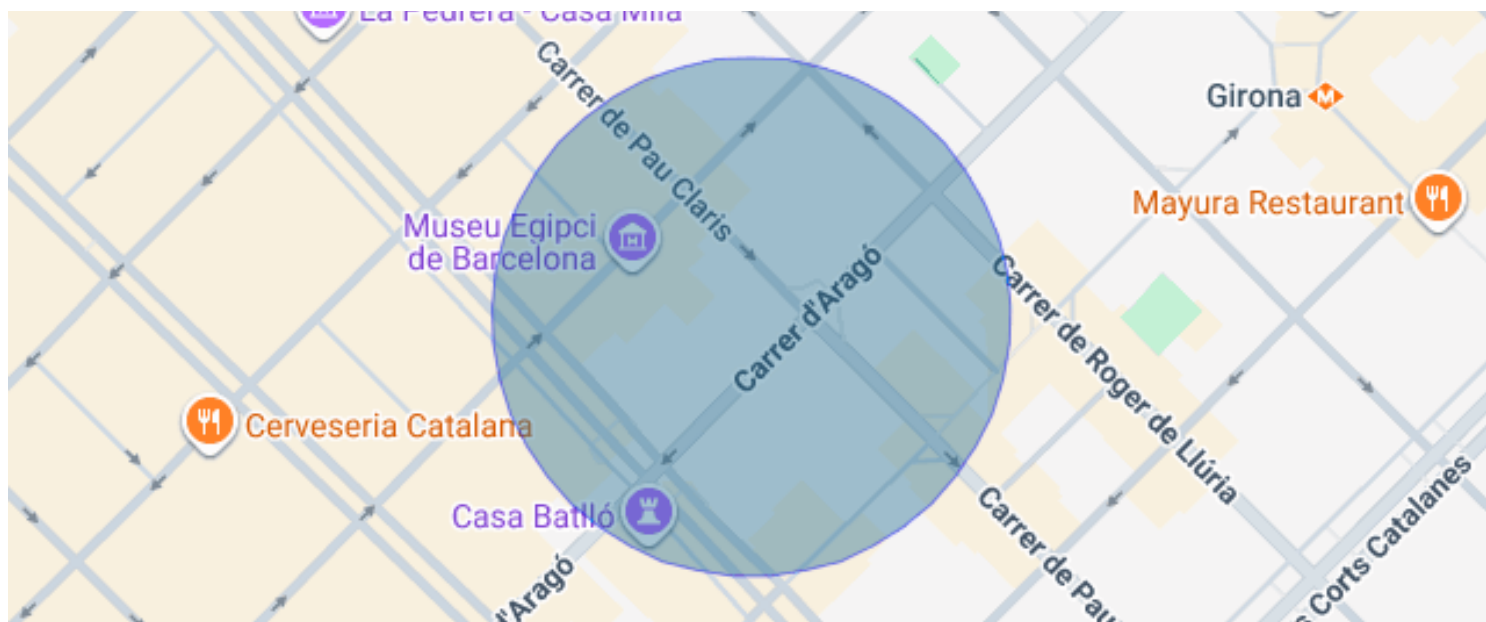


PISO EN VENTA JUNTO A PASSEIG DE GRÀCIA

La Dreta de l'Eixample / Barcelona

Precio	1.625.000 €
Sup. construida	243 m ²
Habitaciones	7
Baños	2
Clasificación energética	E
Índice prestación energética	103.00 kw h/m ² año
Clasificación de emisiones	D
Emisiones	21.00 co/m ² año
Año de construcción	1900
Planta	2
Altura real	3

- ✓ Aire acondicionado
- ✓ Trastero
- ✓ Balcón
- ✓ Exterior
- ✓ Calefacción
- ✓ Ascensor
- ✓ Armarios empotrados



La Dreta de l'Eixample / Barcelona

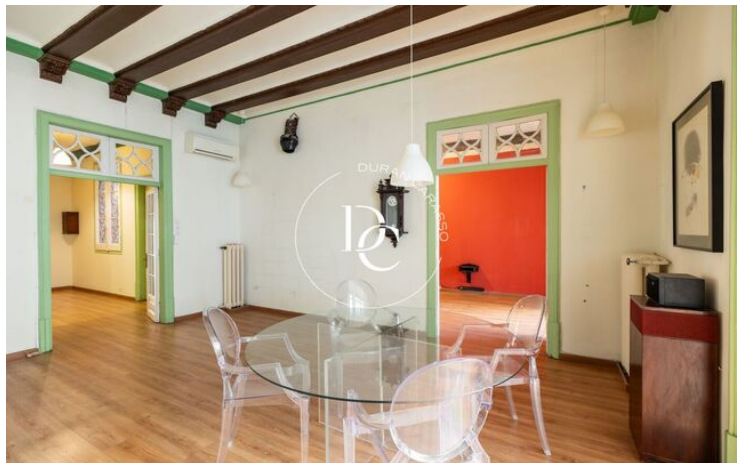
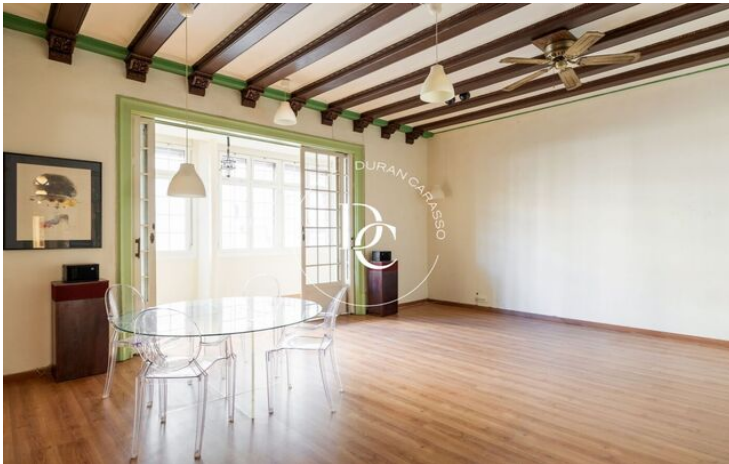
Durán Carasso presenta este espectacular piso señorial de 243 m² ubicado en pleno Quadrat d'Or, una de las zonas más emblemáticas y codiciadas de Barcelona. A escasos metros del prestigioso Passeig de Gràcia, esta vivienda se sitúa en una finca clásica con ascensor que conserva intacto el encanto de la arquitectura modernista.

La propiedad destaca por sus impresionantes techos de casi 3,5 metros de altura y por su extraordinaria luminosidad, propia de una planta alta. En su interior se han preservado con mimo numerosos elementos originales que aportan carácter y autenticidad, como las vigas de madera vistas, la carpintería original con elegantes puertas correderas y armarios empotrados que evocan el estilo de época.

La distribución actual ofrece siete habitaciones, cinco de ellas dobles, además de dos baños, uno de ellos en suite. La zona de día está presidida por un amplio y elegante salón de más de 45 m², ideal para crear distintos ambientes de estar y comedor. Desde este espacio se accede a una magnífica galería con grandes ventanales que permiten la entrada de abundante luz natural, generando una atmósfera cálida y acogedora durante todo el día.

La vivienda presenta una distribución muy equilibrada, con estancias amplias y bien proporcionadas que abren la puerta a múltiples opciones de redistribución o actualización, adaptándose fácilmente a diferentes necesidades y estilos de vida. Cuenta además con una gran cocina-office en excelente estado, calefacción en todas las estancias y aire acondicionado para garantizar el máximo confort.

Gracias a su generosa superficie, su ubicación privilegiada y su gran versatilidad, este inmueble es ideal tanto como residencia exclusiva en el corazón de la ciudad como para oficinas representativas o un uso mixto residencial-profesional. Se trata de una pieza única con un enorme potencial en una de las zonas más distinguidas de Barcelona. Vive donde mereces vivir.





Los datos de cada inmueble no son parte de una oferta o de un contrato. No se deben considerar exactas o factuales las declaraciones hechas por Durán Carasso Grupo Inmobiliario, verbalmente o por escrito, respecto del inmueble, el estado en que se encuentra o su valor. Las fotografías solamente muestran partes determinadas de los inmuebles tal y como eran en el momento en que se tomaron. Las dimensiones, áreas y distancias que se facilitan son solamente aproximadas y deben ser comprobadas por el cliente. Las imágenes generadas mediante ordenador son solamente una indicación del posible aspecto del inmueble, y pueden cambiar en cualquier momento. La información respecto a un inmueble es susceptible de cambiar en cualquier momento.

Contacta con nosotros si deseas tener más información o concertar una visita.