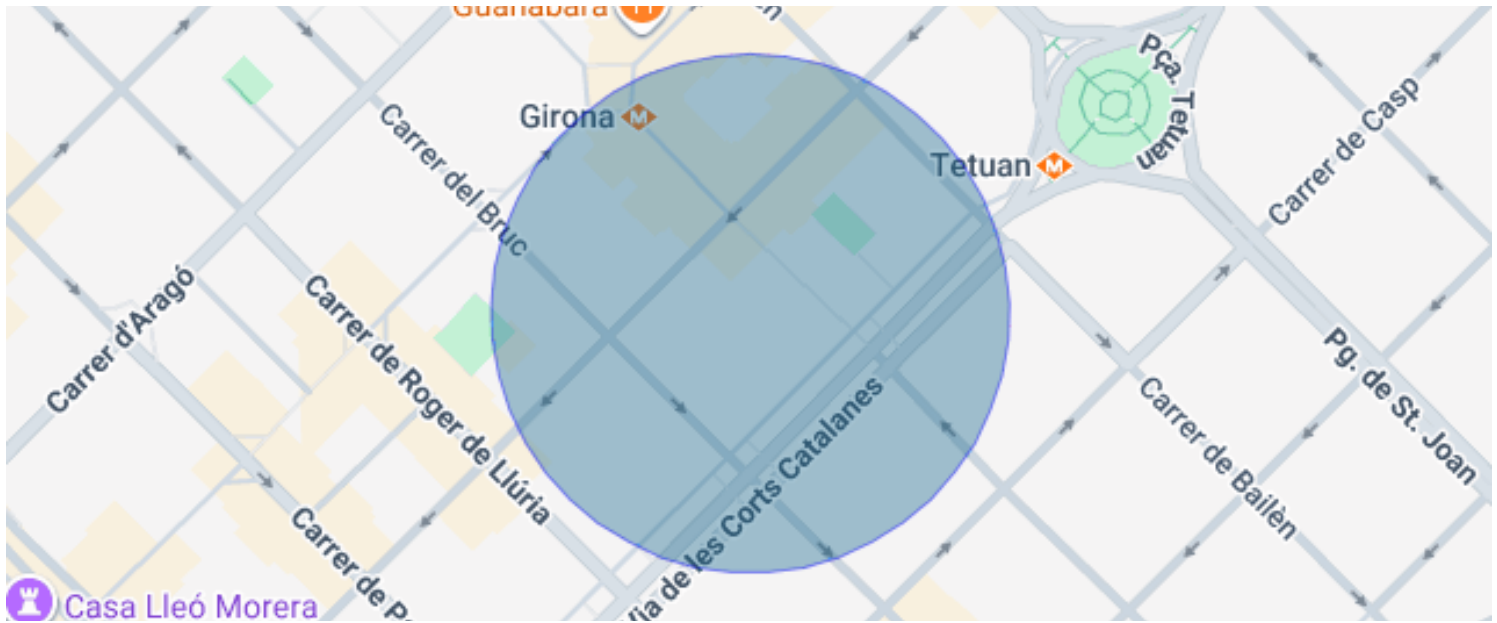


EXCLUSIVO PISO DE GRANDES DIMENSIONES CON PISCINA EN EL CORAZÓN DE BARCELONA

La Dreta de l'Eixample / Barcelona

| | | | |
|----------------------------|--------------------|-----------------------|---------------|
| Precio | 8.000.000 € | ✓ Aire acondicionado | ✓ Calefacción |
| Sup. construida | 533 m ² | ✓ Trastero | ✓ Ascensor |
| Sup. útil | 449 m ² | ✓ Gimnasio | ✓ Parking |
| Habitaciones | 5 | ✓ Terraza | ✓ Conserje |
| Baños | 6 | ✓ Armarios empotrados | ✓ Exterior |
| Clasificación energética | Pendiente | | |
| Clasificación de emisiones | Pendiente | | |
| Año de construcción | 1997 | | |
| Planta | pr | | |
| Altura real | 2 | | |



La Dreta de l'Eixample / Barcelona

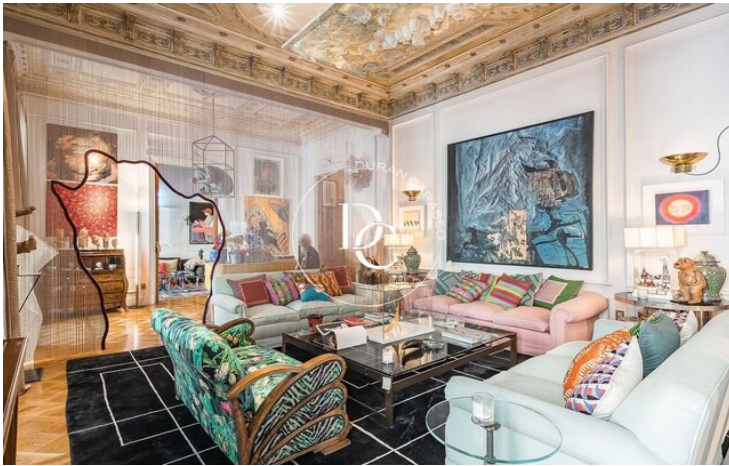
Exclusiva vivienda señorial situada en pleno corazón de la Dreta de l'Eixample, en una finca modernista con gran valor arquitectónico. La propiedad destaca por sus extraordinarias dimensiones, techos de más de 4 metros de altura y elegantes elementos originales cuidadosamente conservados, como los relieves ornamentales en los techos, marcos y carpinterías de estilo modernista y suelos de parquet.

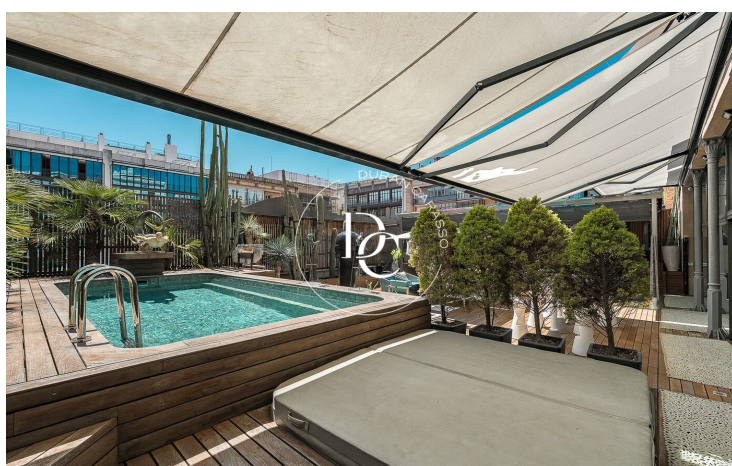
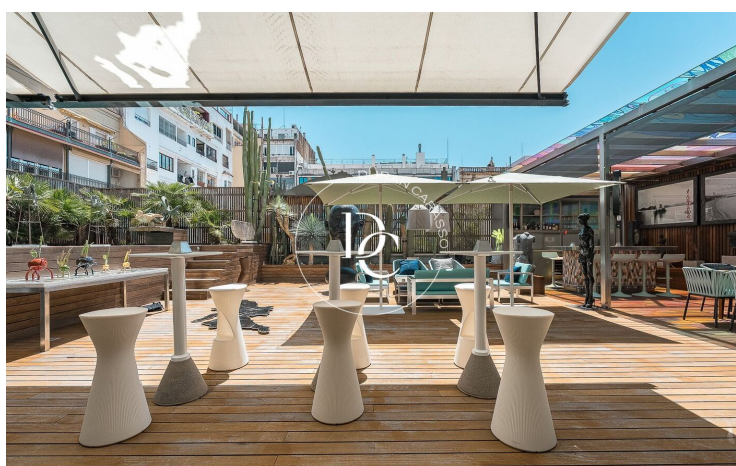
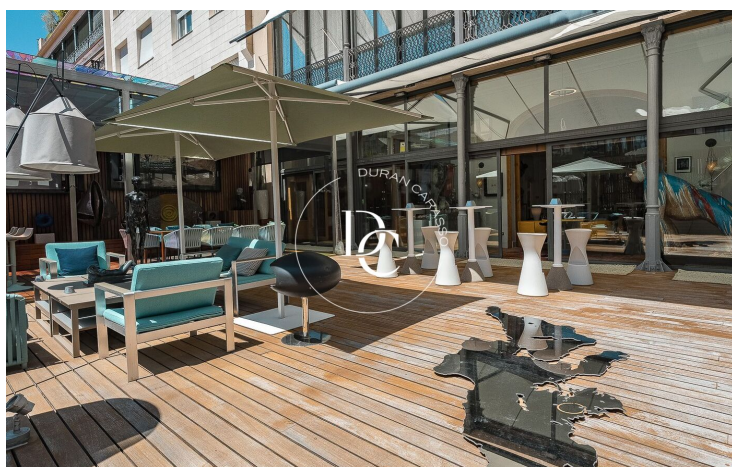
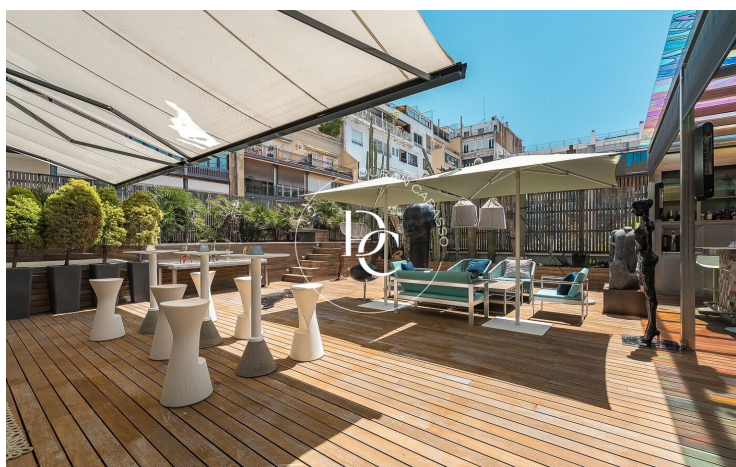
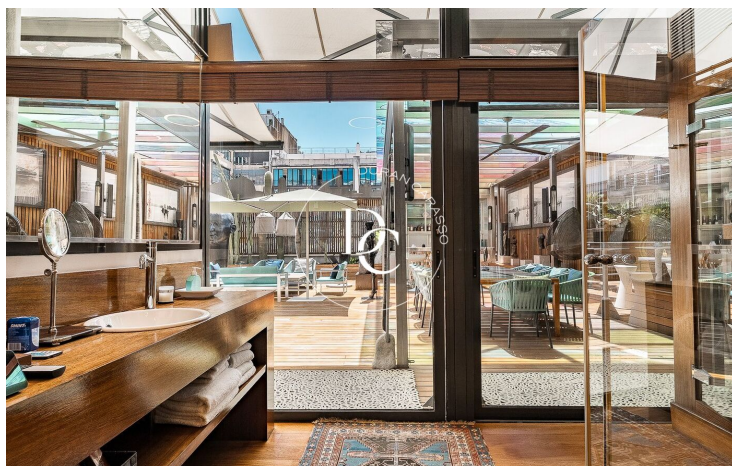
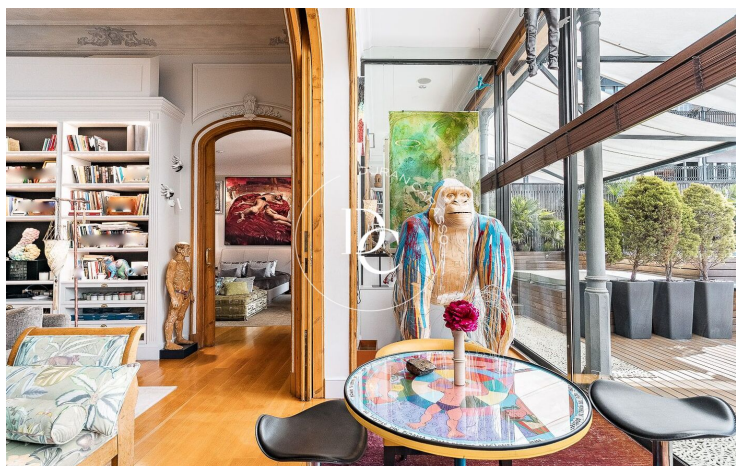
La vivienda dispone de amplios ventanales que inundan los espacios de luz natural y potencian la sensación de amplitud en todas las estancias. Cuenta con dos accesos independientes, entrada principal y entrada de servicio, aportando comodidad y funcionalidad.

La distribución ofrece múltiples salas de uso polivalente, ideales para diferentes ambientes: zonas de estar, despacho, biblioteca, sala de ocio o espacios de recepción, adaptándose perfectamente a distintos estilos de vida.

La suite principal es uno de los grandes protagonistas de la vivienda, con grandes ventanales y acceso directo a la espectacular terraza privada de 195 m², un auténtico oasis urbano en el centro de Barcelona. Este espacio exterior ha sido concebido en diferentes ambientes, incluyendo zona de bar, áreas chill-out y descanso, además de piscina privada, creando un entorno único para disfrutar durante todo el año.

Una propiedad singular y sofisticada, donde la esencia modernista se fusiona con un diseño contemporáneo y espacios excepcionales en una de las ubicaciones más codiciadas de Barcelona.





Los datos de cada inmueble no son parte de una oferta o de un contrato. No se deben considerar exactas o factuales las declaraciones hechas por Durán Carasso Grupo Inmobiliario, verbalmente o por escrito, respecto del inmueble, el estado en que se encuentra o su valor. Las fotografías solamente muestran partes determinadas de los inmuebles tal y como eran en el momento en que se tomaron. Las dimensiones, áreas y distancias que se facilitan son solamente aproximadas y deben ser comprobadas por el cliente. Las imágenes generadas mediante ordenador son solamente una indicación del posible aspecto del inmueble, y pueden cambiar en cualquier momento. La información respecto a un inmueble es susceptible de cambiar en cualquier momento.

Contacta con nosotros si deseas tener más información o concertar una visita.