



## EXCLUSIVO PISO CON VISTAS AL MAR EN ILLA DE LA LLUM, BARCELONA

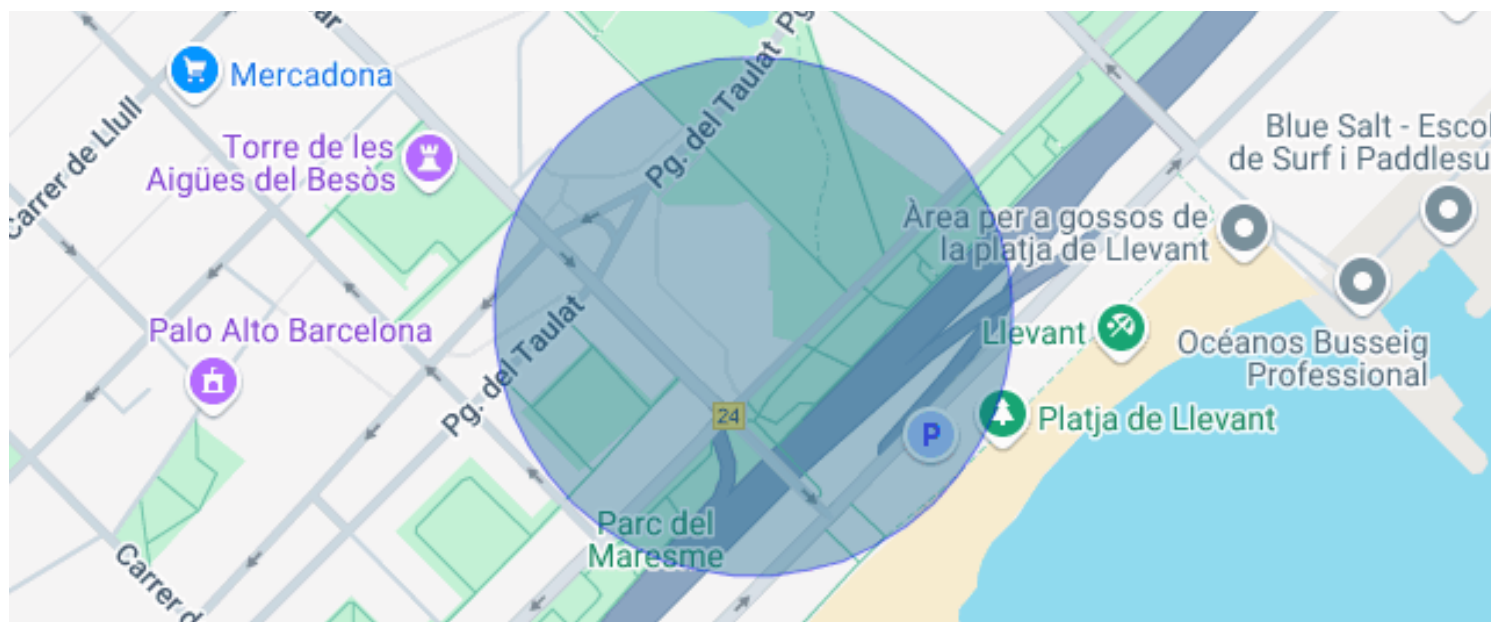
El Poblenou / Barcelona

### Precio

1.190.000 €

Sup. construida	118 m <sup>2</sup>
Sup. útil	90 m <sup>2</sup>
Habitaciones	2
Baños	2
Clasificación energética	E
Índice prestación energética	104.00 kw h/m <sup>2</sup> año
Clasificación de emisiones	E
Emisiones	17.00 co/m <sup>2</sup> año
Año de construcción	2005
Planta	2

✓ Piscina	✓ Aire acondicionado
✓ Calefacción	✓ Vistas al mar
✓ Ascensor	✓ Amueblado
✓ Gimnasio	✓ Pista de padel
✓ Parking	✓ Terraza
✓ Conserje	✓ Armarios empotrados
✓ Exterior	✓ Piscina comunitaria



## El Poblenou / Barcelona

Situado en una de las zonas más codiciadas de Barcelona, este espectacular piso de 118 m<sup>2</sup> ofrece lujo y confort en primera línea de mar. Dispone de una terraza de 56 m<sup>2</sup> con impresionantes vistas a la playa, orientación este y sur, que garantiza luz natural todo el día. Cuenta con dos amplias habitaciones dobles, una moderna cocina abierta y acabados con calidades de alta gama. La finca ofrece excelentes servicios: piscina comunitaria, pista de pádel, gimnasio, sala de juegos y parking.

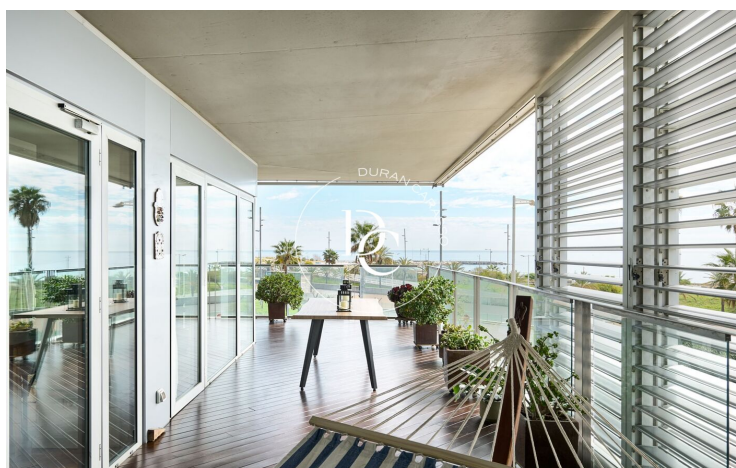
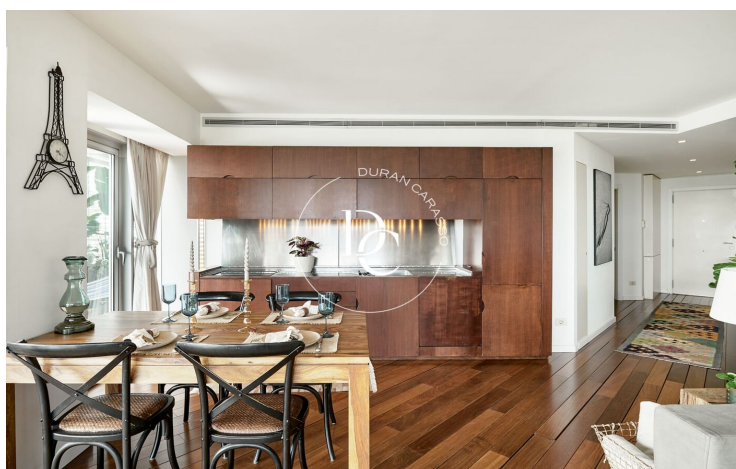
Diagonal Mar es uno de los barrios más modernos y exclusivos de Barcelona, ubicado en primera línea de mar. Destaca por su acceso directo al Paseo Marítimo y a las playas de la ciudad, ideales para pasear y hacer deporte. La zona combina lujo y comodidad, con amplias avenidas, zonas verdes como el Parc de Diagonal Mar y un ambiente tranquilo.

Cuenta con excelentes conexiones: metro (L4 – Selva de Mar y El Maresme/Fòrum), tranvía y múltiples líneas de autobús que facilitan el acceso al centro de Barcelona. Además, está cerca de la Ronda Litoral, lo que permite una rápida salida de la ciudad. Su proximidad al centro comercial Diagonal Mar ofrece una gran variedad de tiendas, restaurantes y servicios.









Los datos de cada inmueble no son parte de una oferta o de un contrato. No se deben considerar exactas o factuales las declaraciones hechas por Durán Carasso Grupo Inmobiliario, verbalmente o por escrito, respecto del inmueble, el estado en que se encuentra o su valor. Las fotografías solamente muestran partes determinadas de los inmuebles tal y como eran en el momento en que se tomaron. Las dimensiones, áreas y distancias que se facilitan son solamente aproximadas y deben ser comprobadas por el cliente. Las imágenes generadas mediante ordenador son solamente una indicación del posible aspecto del inmueble, y pueden cambiar en cualquier momento. La información respecto a un inmueble es susceptible de cambiar en cualquier momento.

Contacta con nosotros si deseas tener más información o concertar una visita.