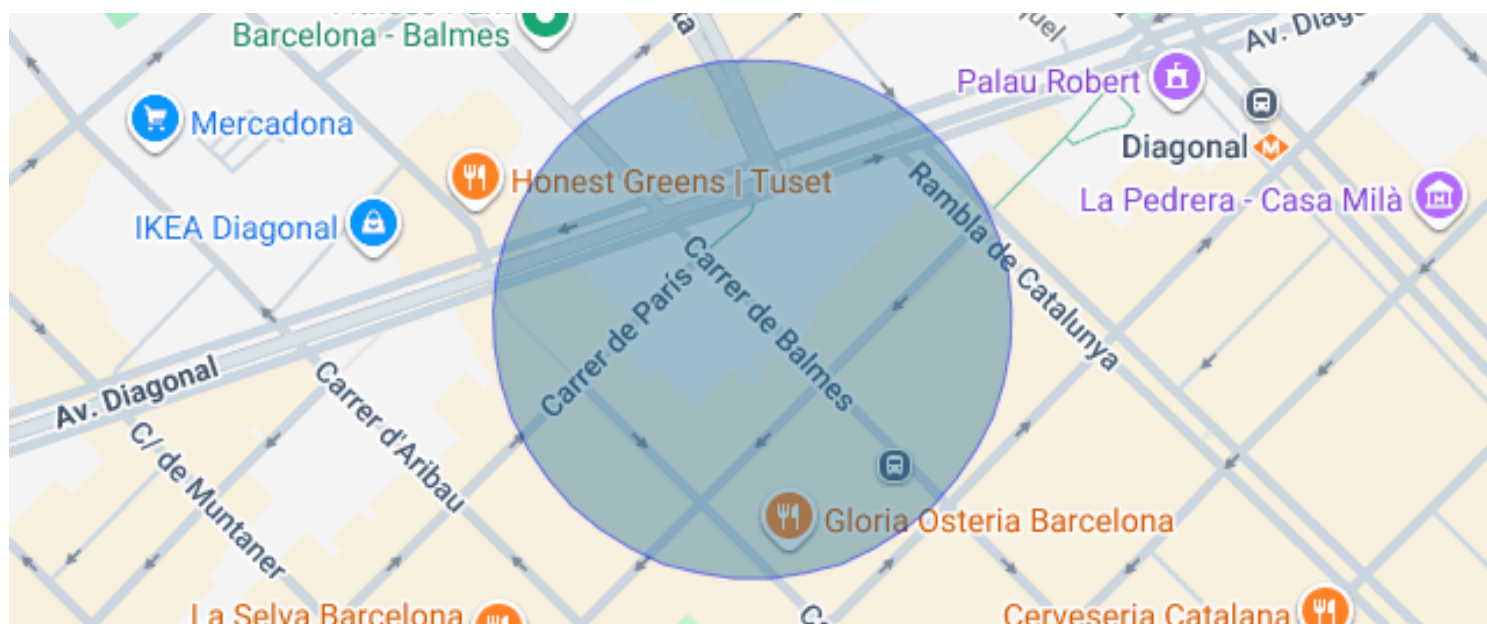


PRECIOSA VIVIENDA CON TERRAZA DE 36M2 A UN PASO DE AVENIDA DIAGONAL

L'Antiga Esquerra de l'Eixample / Barcelona

Precio	1.490.000 €	✓ Aire acondicionado	✓ Calefacción
Sup. construida	172 m²	✓ Vistas	✓ Jardín
Habitaciones	2	✓ Trastero	✓ Chimenea
Baños	2	✓ Terraza	✓ Balcón
Clasificación energética	E	✓ Armarios empotrados	✓ Exterior
Índice prestación energética	153.00 kw h/m² año		
Clasificación de emisiones	E		
Emisiones	28.00 co/m² año		
Año de construcción	1910		
Planta	pr		



L'Antiga Esquerra de l'Eixample / Barcelona

Maravillosa vivienda situada en la planta principal de una finca regia del año 1910, conserva los elementos originales de los suelos hidráulicos y techos artesanados.

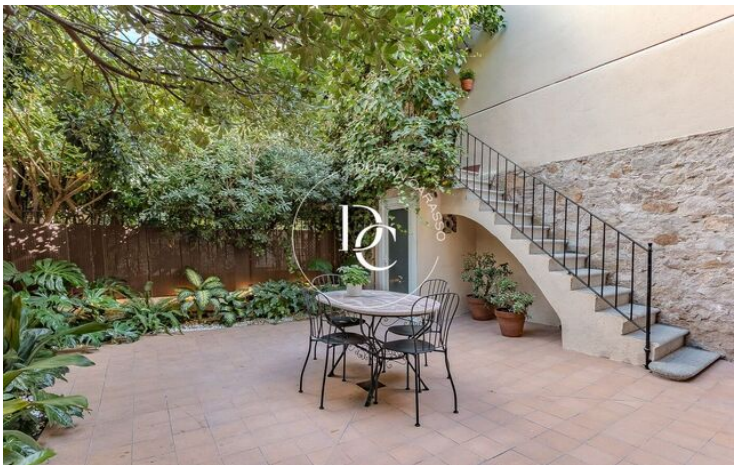
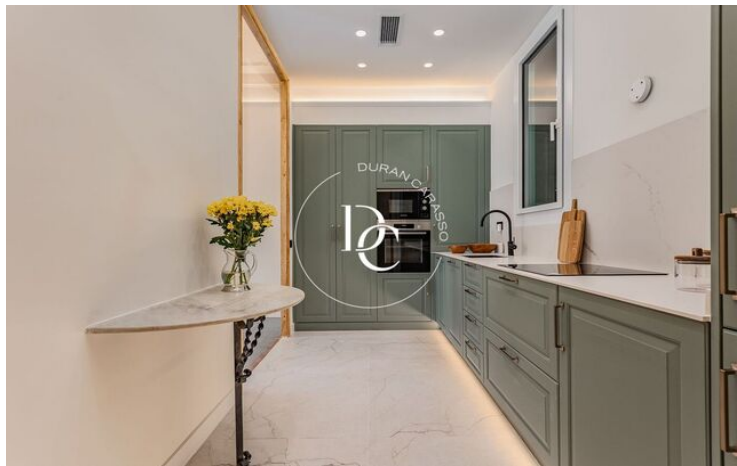
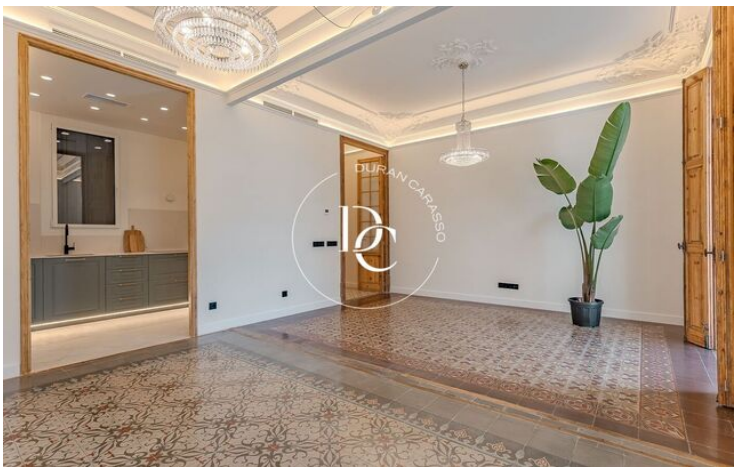
La propiedad cuenta con una superficie total de 172 m², de los cuales 162 m² corresponden a la vivienda y 36 m² a una terraza privativa. Su distribución incluye dos habitaciones dobles con vestidor y dos baños completos, uno de ellos en suite, además de una elegante cocina abierta al salón-comedor y una bonita galería interior desde la cual se accede a una encantadora terraza cuidadosamente decorada con plantas que cuentan con riego automático para facilitar su mantenimiento.

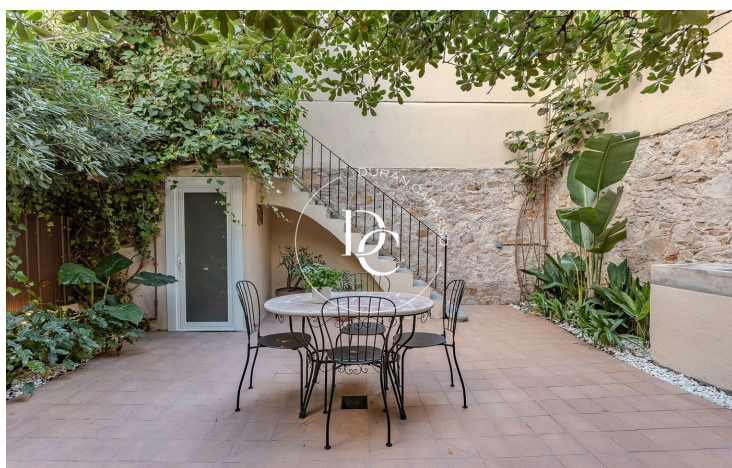
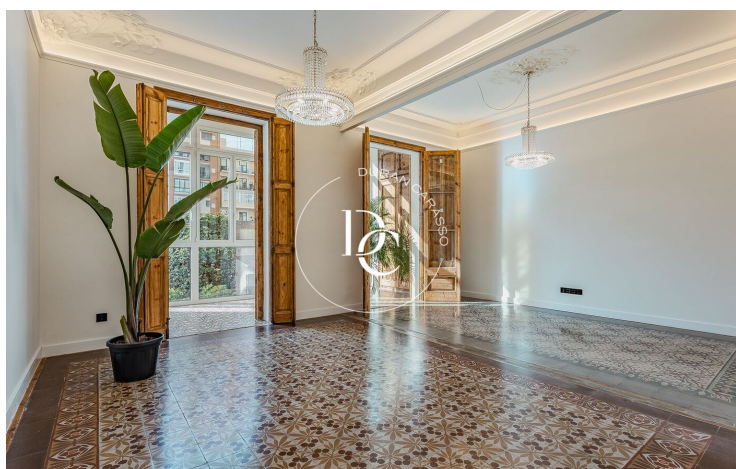
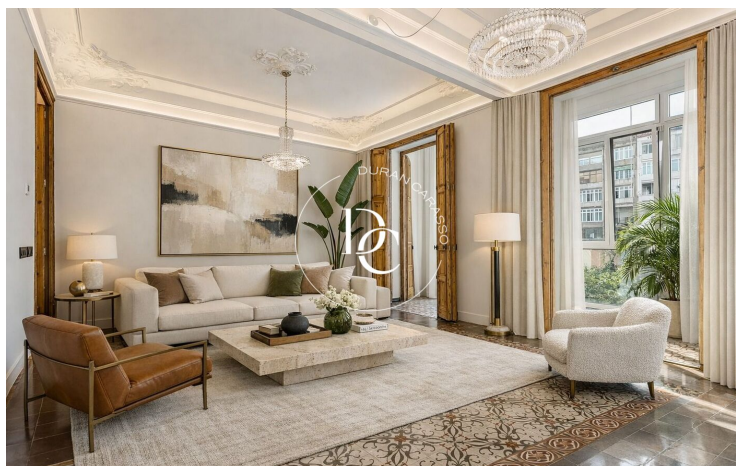
A un paso de la Avenida Diagonal, Paseo de Gracia y Francesc Macià esta espectacular vivienda disfruta de una ubicación privilegiada.

El Eixample Esquerra representa la esencia de la vida urbana con calidad: combina el comercio de proximidad con zonas comerciales de primer nivel, una amplia oferta gastronómica y de ocio, prestigiosos centros educativos y una red de transporte público excelente, con metro, autobuses y ferrocarriles.

Una propuesta ideal para quienes buscan una residencia en el corazón de Barcelona.

Vive donde mereces vivir.





Los datos de cada inmueble no son parte de una oferta o de un contrato. No se deben considerar exactas o factuales las declaraciones hechas por Durán Carasso Grupo Inmobiliario, verbalmente o por escrito, respecto del inmueble, el estado en que se encuentra o su valor. Las fotografías solamente muestran partes determinadas de los inmuebles tal y como eran en el momento en que se tomaron. Las dimensiones, áreas y distancias que se facilitan son solamente aproximadas y deben ser comprobadas por el cliente. Las imágenes generadas mediante ordenador son solamente una indicación del posible aspecto del inmueble, y pueden cambiar en cualquier momento. La información respecto a un inmueble es susceptible de cambiar en cualquier momento.

Contacta con nosotros si deseas tener más información o concertar una visita.