

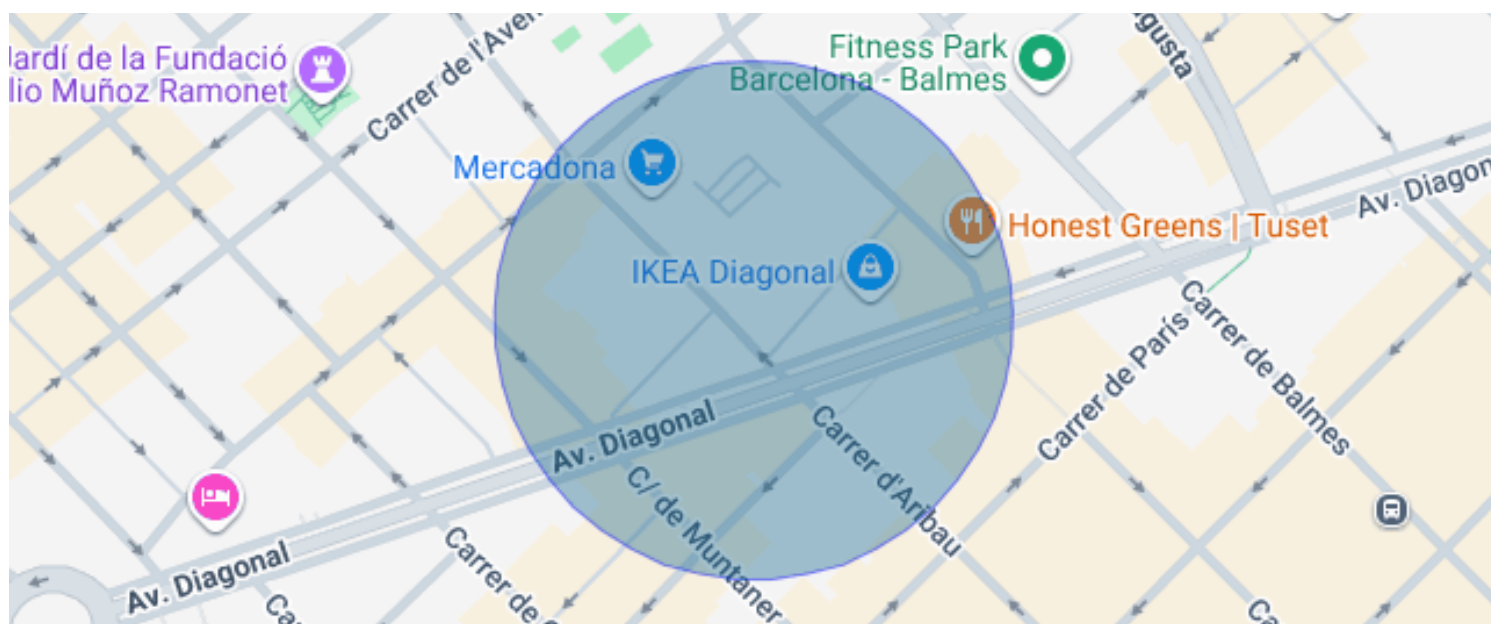


## PISO DE LUJO REFORMADO CON TERRAZA Y VISTAS A LA AVENIDA DIAGONAL

Sant Gervasi - Galvany / Barcelona

Precio	1.450.000 €
Sup. construida	188 m²
Sup. útil	160 m²
Habitaciones	5
Baños	5
Clasificación energética	E
Índice prestación energética	114.00 kw h/m² año
Clasificación de emisiones	D
Emisiones	22.00 co/m² año
Año de construcción	1966
Planta	2
Altura real	4

- |                       |               |
|-----------------------|---------------|
| ✓ Aire acondicionado  | ✓ Calefacción |
| ✓ Vistas              | ✓ Ascensor    |
| ✓ Amueblado           | ✓ Parking     |
| ✓ Terraza             | ✓ Conserje    |
| ✓ Armarios empotrados |               |



## Sant Gervasi - Galvany / Barcelona

Este espectacular piso de 196 m<sup>2</sup> con vistas a la Avenida Diagonal ha sido totalmente reformado y amueblado, combinando la elegancia de la arquitectura barcelonesa con un diseño contemporáneo y funcional. Cada detalle ha sido cuidadosamente seleccionado para ofrecer una vivienda exclusiva, confortable y lista para entrar a vivir.

La vivienda, con la zona de noche y día bien diferenciadas, dispone de cinco habitaciones en total, cuatro dobles, una de ellas en suite y una individual, además de tres baños completos y un aseo. Los suelos de madera natural, las lámparas Schuller y los revestimientos de madera Orac Decor en la suite reflejan un gusto exquisito por los materiales y los acabados. Dispone de aire acondicionado y calefacción por conductos, dos ascensores, servicio de conserjería y la ITE del edificio superada.

La propiedad cuenta con dos accesos independientes: la entrada principal y la entrada de servicio. A través de esta última se accede a una habitación individual con armarios empotrados, un aseo y una salida al patio de luces.

Al entrar por la puerta principal, destaca un impresionante espacio abierto de 65 m<sup>2</sup> que integra el salón, el comedor y la cocina, creando una atmósfera moderna y acogedora. La cocina, equipada con electrodomésticos Bosch y una elegante isla central, se abre al salón presidido por una chimenea original y techos con volta catalana, que aportan carácter y autenticidad. Desde esta zona se accede a una terraza alargada de 17 m<sup>2</sup> orientada a oeste, perfecta para disfrutar del sol de la tarde.

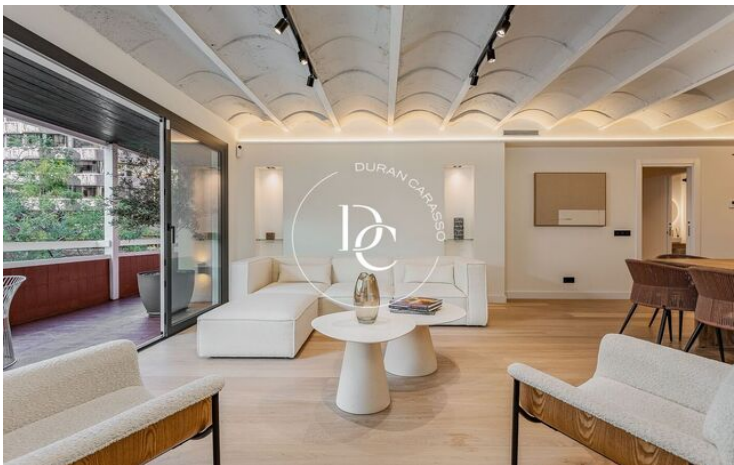
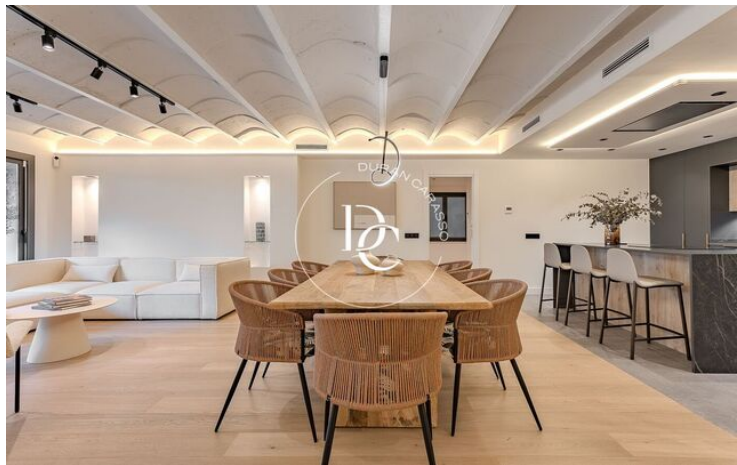
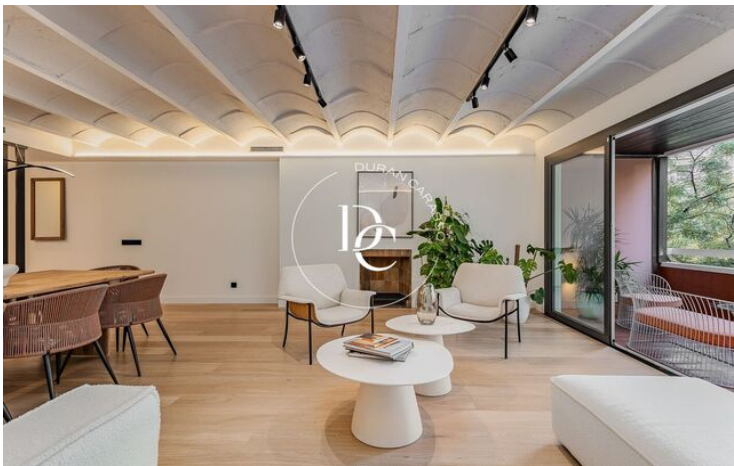
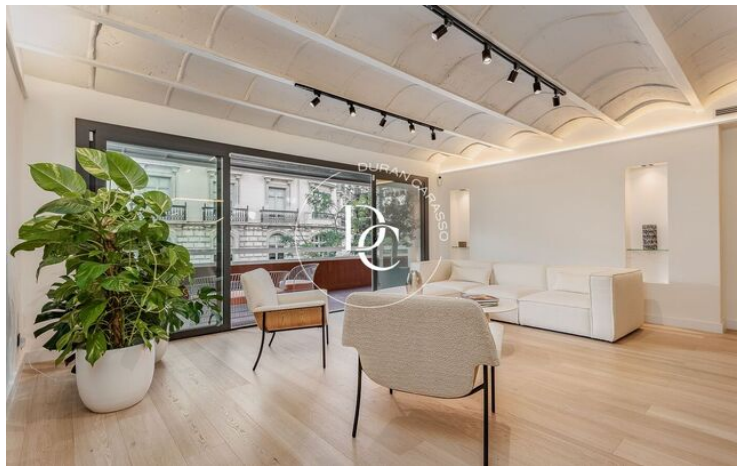
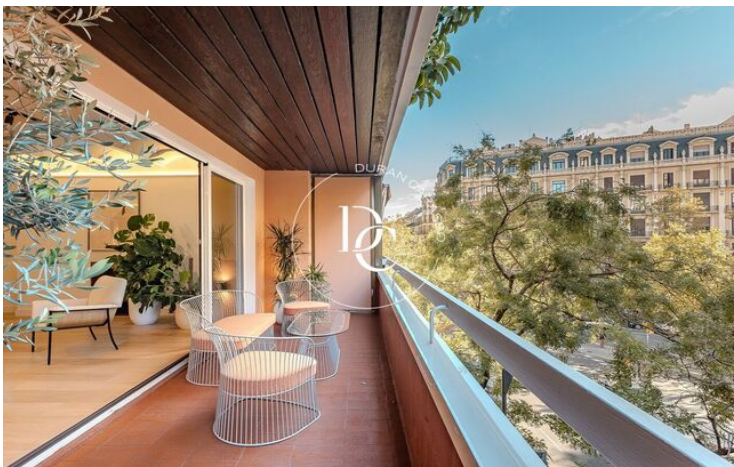
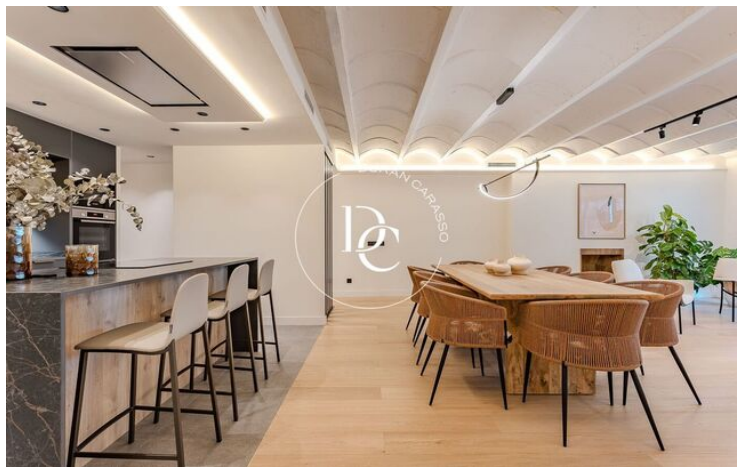
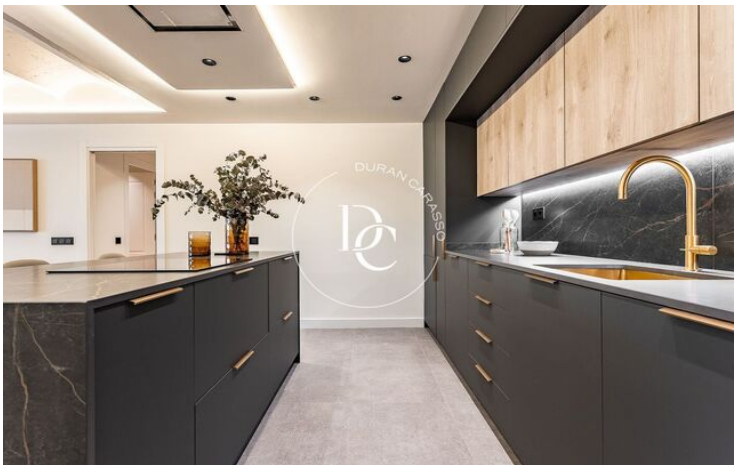
Además, se incluye la opción de adquirir una plaza de aparcamiento en la misma finca.

Situado entre Sant Gervasi y la Diagonal, este inmueble disfruta de una ubicación privilegiada, rodeado de restaurantes, cafés, comercios de proximidad, colegios internacionales y transporte público, con excelentes conexiones con el resto de la ciudad.

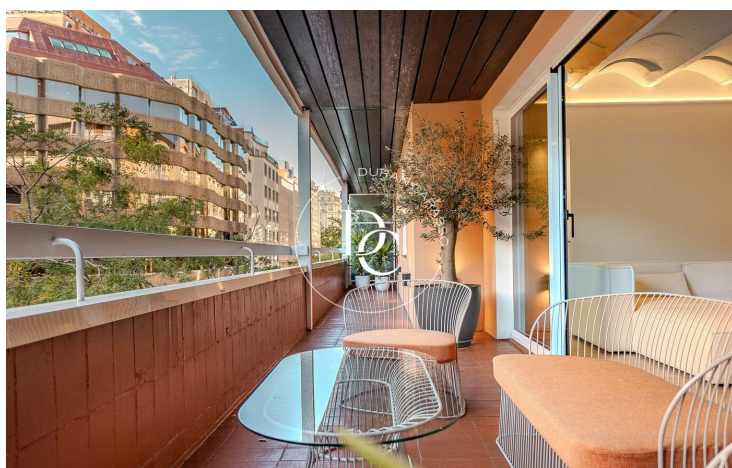
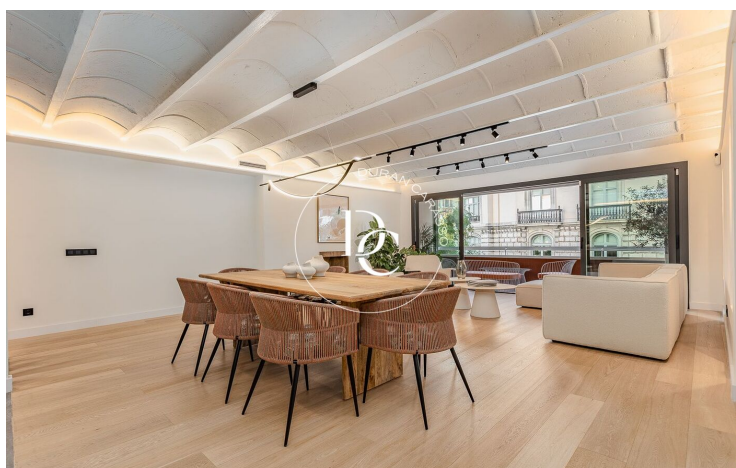
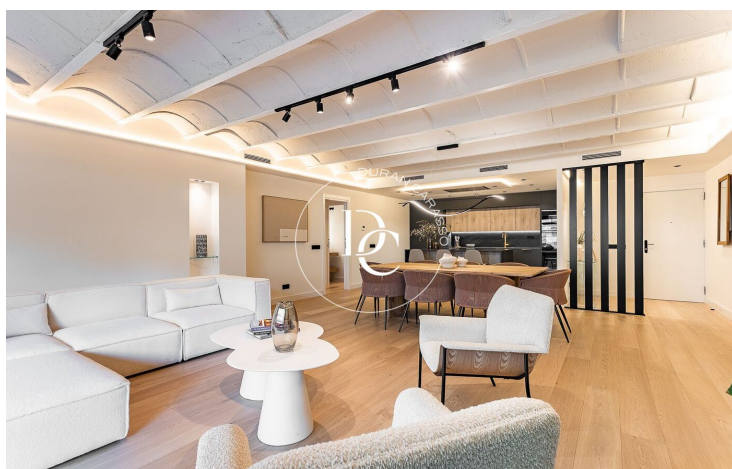
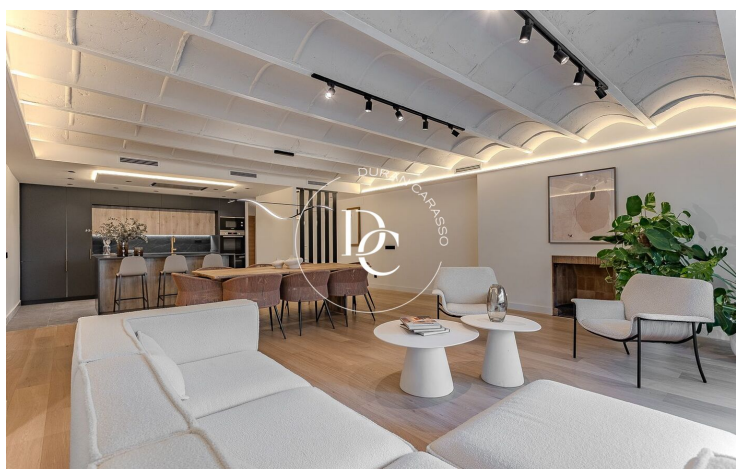
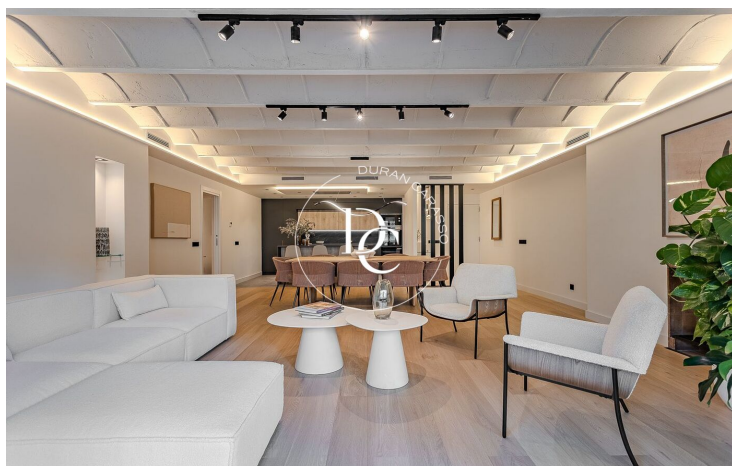
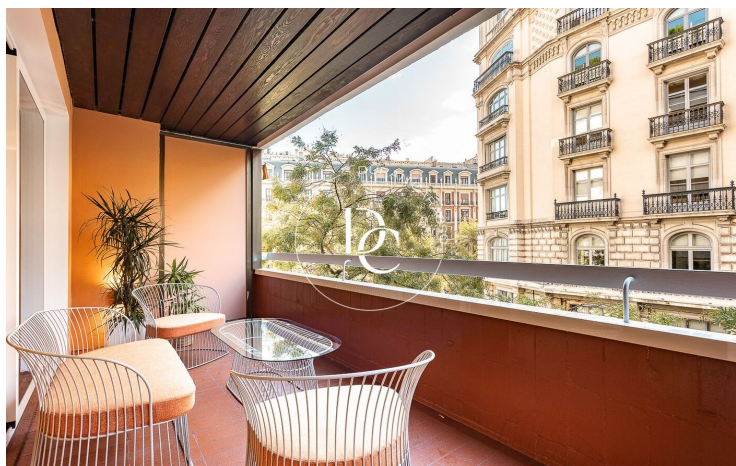
Si buscas un piso con personalidad, diseño y todas las comodidades en una ubicación inmejorable, contacta con Durán Carasso para concertar una visita. Descubre una propiedad excepcional donde el lujo y la comodidad se encuentran.

Vive donde mereces vivir.









Los datos de cada inmueble no son parte de una oferta o de un contrato. No se deben considerar exactas o factuales las declaraciones hechas por Durán Carasso Grupo Inmobiliario, verbalmente o por escrito, respecto del inmueble, el estado en que se encuentra o su valor. Las fotografías solamente muestran partes determinadas de los inmuebles tal y como eran en el momento en que se tomaron. Las dimensiones, áreas y distancias que se facilitan son solamente aproximadas y deben ser comprobadas por el cliente. Las imágenes generadas mediante ordenador son solamente una indicación del posible aspecto del inmueble, y pueden cambiar en cualquier momento. La información respecto a un inmueble es susceptible de cambiar en cualquier momento.

Contacta con nosotros si deseas tener más información o concertar una visita.