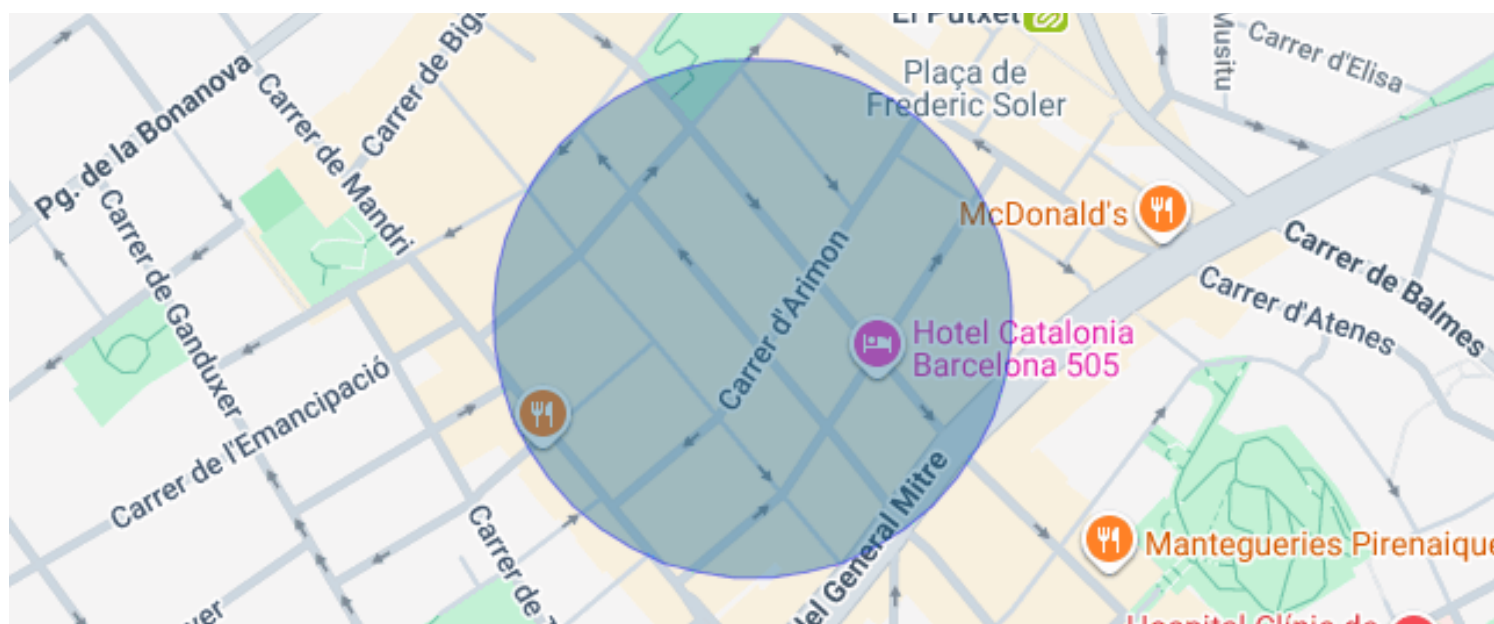


CASA UNIFAMILIAR EN VENTA EN SANT GERVASI

Sant Gervasi - La Bonanova / Barcelona

Precio	995.000 €	✓ Aire acondicionado	✓ Calefacción
Sup. construida	194 m ²	✓ Parking	✓ Terraza
Sup. útil	123 m ²		
Habitación	1		
Baños	2		
Clasificación energética	E		
Índice prestación energética	174.00 kw h/m ² año		
Clasificación de emisiones	D		
Emisiones	32.00 co/m ² año		
Año de construcción	2025		
Planta	bj		



Sant Gervasi - La Bonanova / Barcelona

Durán Carasso presenta en exclusiva este excepcional tríplex situado en el distinguido barrio de Sant Gervasi, una de las zonas más prestigiosas y demandadas de Barcelona.

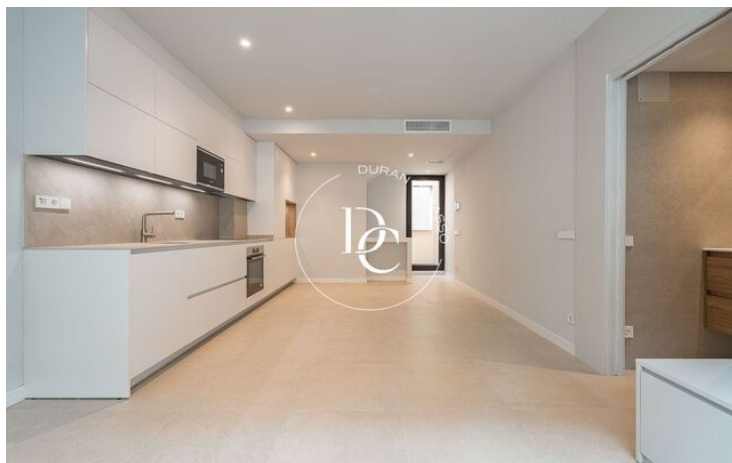
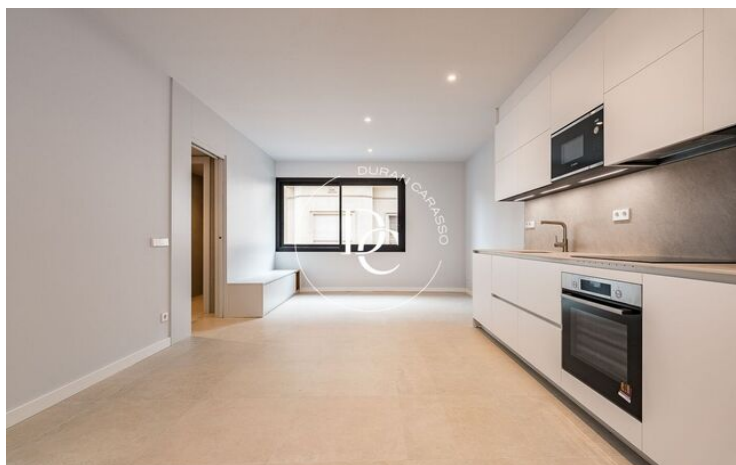
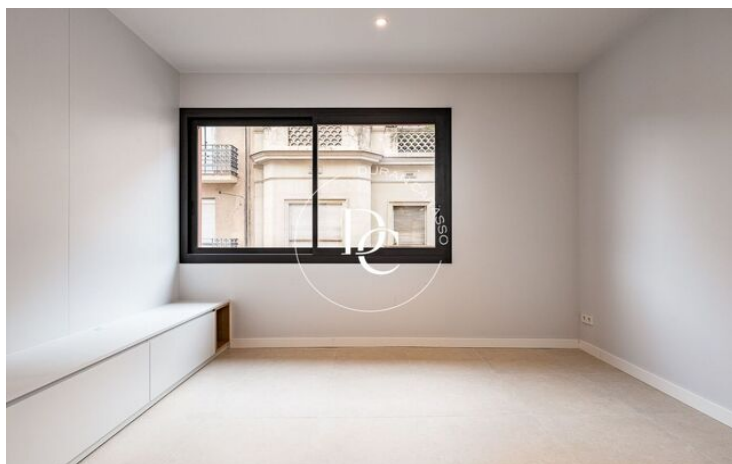
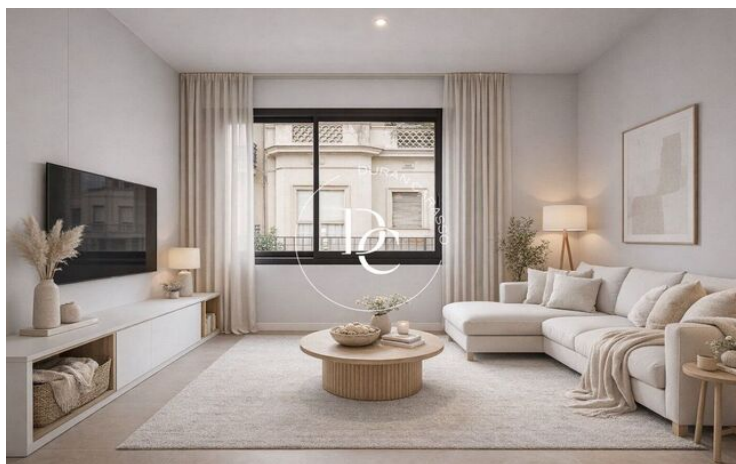
Distribuido en tres niveles y concebido para ofrecer el máximo confort, la vivienda cuenta con una amplia habitación doble con baño en suite, diseñada como un espacio íntimo y sofisticado. La propiedad destaca por su cuidada selección de materiales, su meticulosa atención al detalle y una distribución inteligente que optimiza cada metro cuadrado.

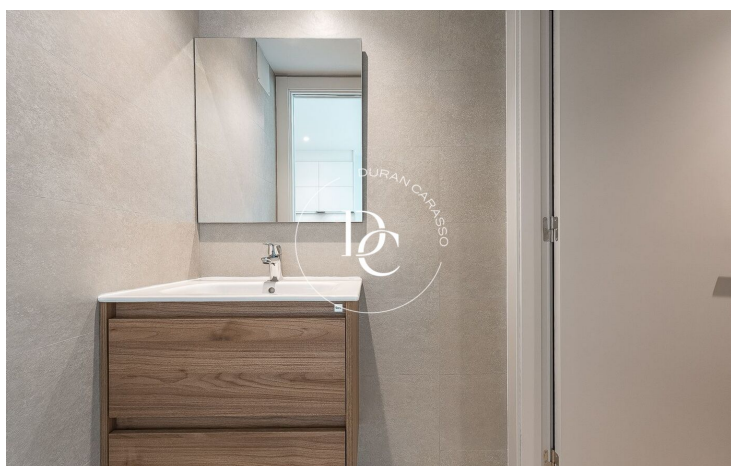
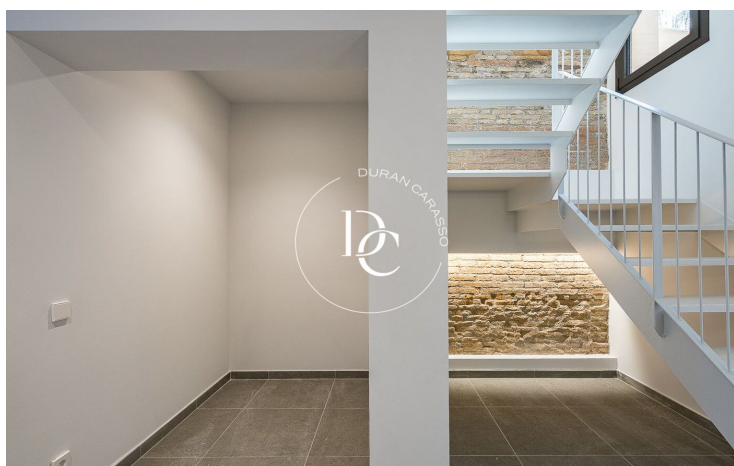
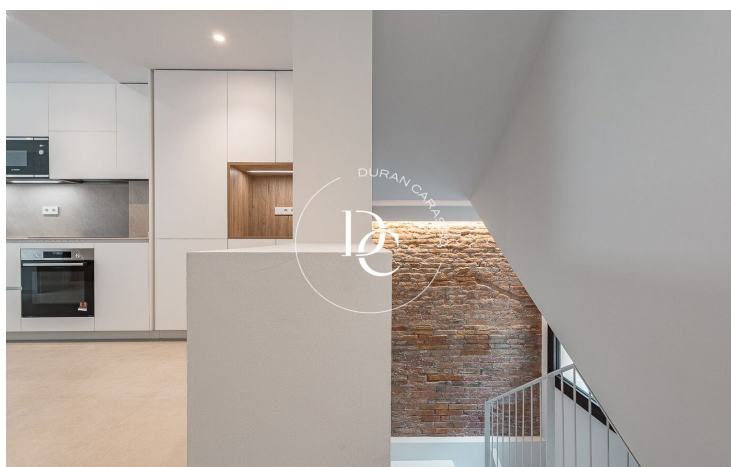
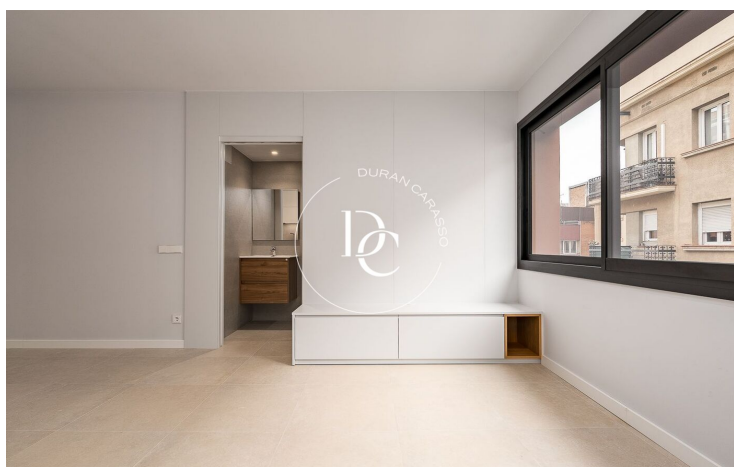
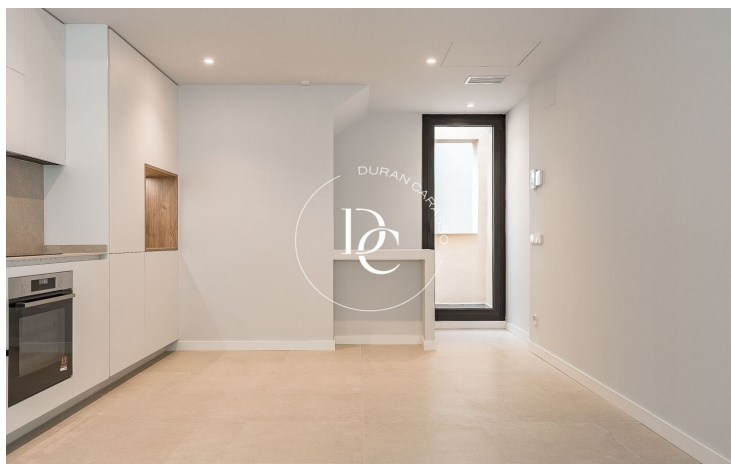
La cocina, completamente equipada con electrodomésticos de alta gama, se integra armoniosamente con el salón-comedor, creando un ambiente moderno, funcional y acogedor, ideal tanto para el día a día como para recibir invitados.

La auténtica joya de esta propiedad es su espectacular terraza privada en la azotea: un exclusivo oasis urbano donde disfrutar de momentos de relax, veladas al aire libre y encuentros sociales en un entorno de absoluta privacidad.

Este tríplex representa una oportunidad única para quienes buscan lujo contemporáneo, diseño y ubicación privilegiada en uno de los mejores barrios de Barcelona.

No deje pasar la oportunidad de convertir esta propiedad en su próximo hogar.





Los datos de cada inmueble no son parte de una oferta o de un contrato. No se deben considerar exactas o factuales las declaraciones hechas por Durán Carasso Grupo Inmobiliario, verbalmente o por escrito, respecto del inmueble, el estado en que se encuentra o su valor. Las fotografías solamente muestran partes determinadas de los inmuebles tal y como eran en el momento en que se tomaron. Las dimensiones, áreas y distancias que se facilitan son solamente aproximadas y deben ser comprobadas por el cliente. Las imágenes generadas mediante ordenador son solamente una indicación del posible aspecto del inmueble, y pueden cambiar en cualquier momento. La información respecto a un inmueble es susceptible de cambiar en cualquier momento.

Contacta con nosotros si deseas tener más información o concertar una visita.