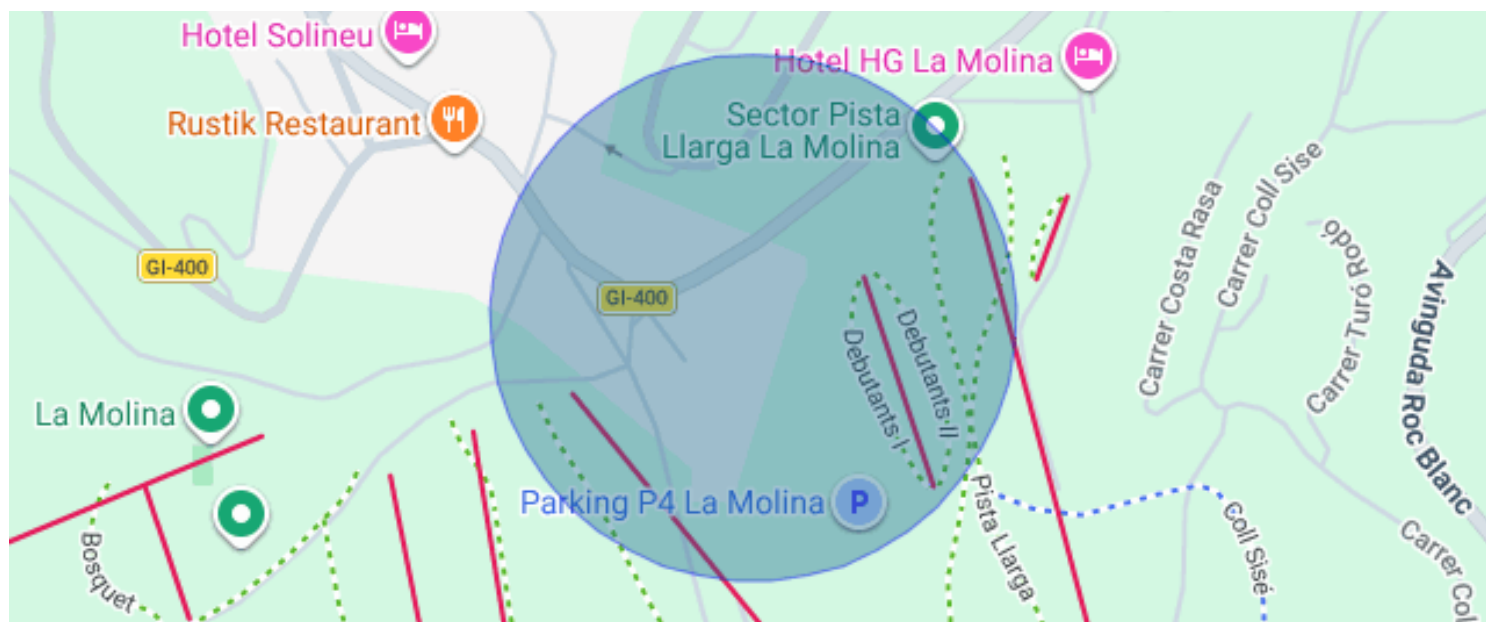




## APARTAMENT EN VENDA A LA MOLINA

Alp / La Cerdanya

<b>Preu</b>	<b>230.000 €</b>	✓ Calefacció	✓ Vistes a la muntanya
Sup. útil	50 m <sup>2</sup>	✓ Jardí	✓ Amoblat
Habitació	1	✓ Xemeneia	✓ Parking
Bany	1	✓ Armari encastats	✓ Exterior
Terreny	2.000 m <sup>2</sup>		
Classificació energètica	Pendent		
Classificació d'emissions	Pendent		



## Alp / La Cerdanya

Durán Carasso presenta aquest acollidor apartament situat al cor de l'estació d'esquí de La Molina, concretament a la zona de Pista Llarga i Font Canaleta, una ubicació privilegiada que permet sortir de casa directament esquiant durant l'hivern o gaudir de passejades per la muntanya la resta de l'any, sense necessitat d'agafar el cotxe. Un entorn natural únic que convida a desconnectar i a gaudir de la tranquil·litat del bosc en qualsevol època.

L'apartament disposa d'un agradable saló amb xemeneia, un espai càlid i lluminós gràcies als seus grans finestrals, des d'on es pot contemplar el paisatge del bosc i gaudir d'una atmosfera de calma i natura. La cuina està equipada amb tots els electrodomèstics necessaris per al dia a dia. L'habitatge compta també amb una habitació doble i un bany complet.

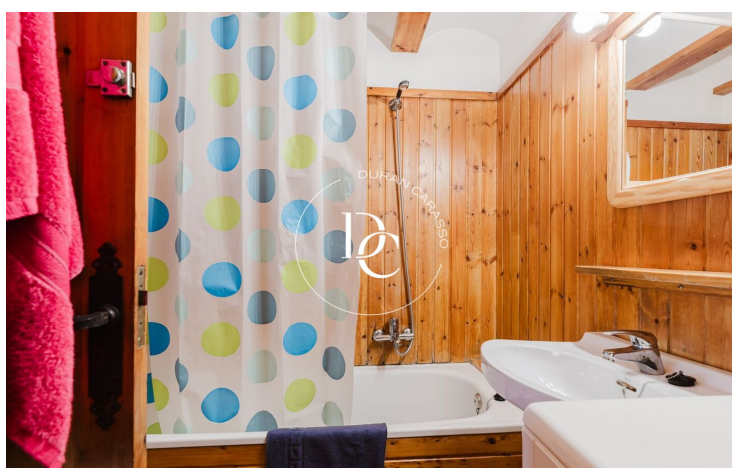
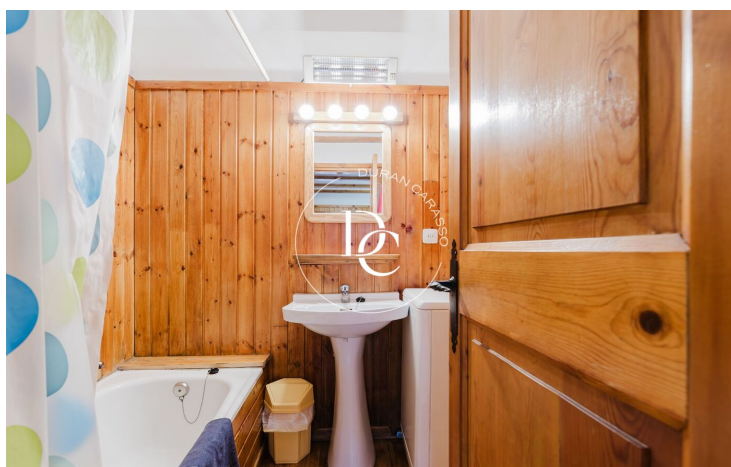
Els acabats interiors aporten caràcter i calidesa al conjunt, amb terra de parquet de fusta de castanyer i parets revestides de fusta que reforcen l'estil de refugi de muntanya. El saló ofereix a més la possibilitat d'incorporar un sofà llit, ampliant així la capacitat d'allotjament.

Totes les estances disposen de radiadors, i la xemeneia està equipada amb un sistema de recuperació de calor mitjançant circuit d'aigua que distribueix l'escalfor cap als radiadors, ajudant a optimitzar el consum energètic i reduir la despesa elèctrica durant els mesos més freds.

A la part posterior de l'habitatge es troba el traster, on està instal·lat l'acumulador elèctric d'aigua. La propietat inclou també una plaça d'aparcament tipus box completament tancada, aportant comoditat i seguretat addicionals.

Una oportunitat fantàstica per gaudir d'un apartament en plena natura, envoltat de grans avets i amb accés directe a una de les destinacions de muntanya més valorades del Pirineu. Vive donde mereces vivir.





Les dades de cada immoble no són part d'una oferta o d'un contracte. No s'han de considerar exactes o factuais les declaracions fetes per Durán Carasso Grupo Inmobiliario, verbalment o per escrit, respecte de l'immoble, l'estat en què es troba o el valor del mateix. Les fotografies només mostren parts determinades de l'immoble tal com eren en el moment en què es van fer. Les dimensions, àrees i distàncies que es faciliten són només aproximades i han de ser comprovades pel client. Les imatges generades mitjançant ordinador són només una indicació del possible aspecte de l'immoble, i poden canviar en qualsevol moment. La informació sobre un immoble és susceptible de canviar en qualsevol moment.

Contacta amb nosaltres si desitges tenir més informació o programar una visita.