

Durán Carasso

Exclusiu local comercial de gran format a Avenida
Carlemany, Andorra la Vella

Ref. AD1032-2

<https://www.durancarasso.es>

Exclusiu local comercial de gran format a Avenida Carlemany

Ref. AD1032-2



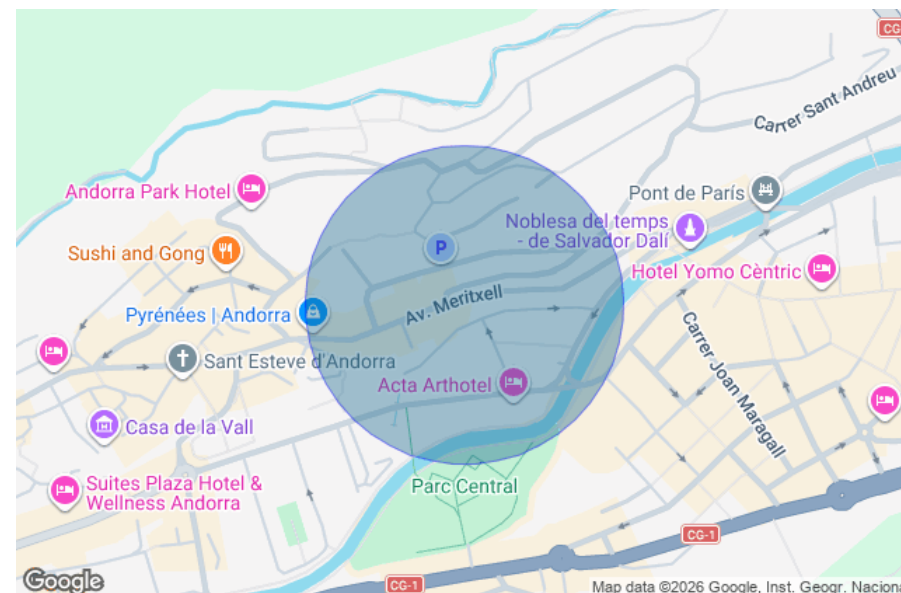
Visibilitat, Prestigi i Polivalència al cor d'Escaldes-Engordany

Durán Carasso presenta un impressionant local comercial d'obra nova, situat al tram més alt i exclusiu de l'Avinguda Carlemany, considerada un dels eixos comercials més consolidats i prestigiosos del Principat d'Andorra. Una ubicació estratègica, envoltada de primeres marques i amb un altíssim trànsit de vianants, que garanteix la màxima visibilitat i projecció comercial. El local, lliurat en obra grisa, disposa d'una superfície total de 1.770,25 m², distribuïda de forma molt funcional en quatre plantes, cosa que permet desenvolupar projectes comercials ambiciosos i versàtils: Soterrani: 519,07 m², ideal per a magatzem, logística, àrea tècnica o espais comple...

Superfície	1.772 m ²
------------	----------------------

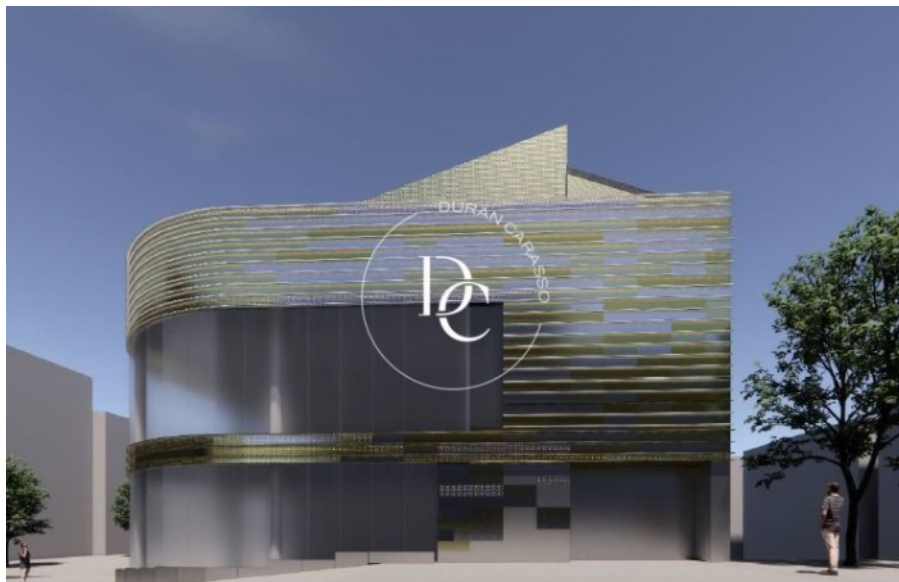
Renda mensual	65.000 €
---------------	----------

Preu traspàs	0 €
--------------	-----

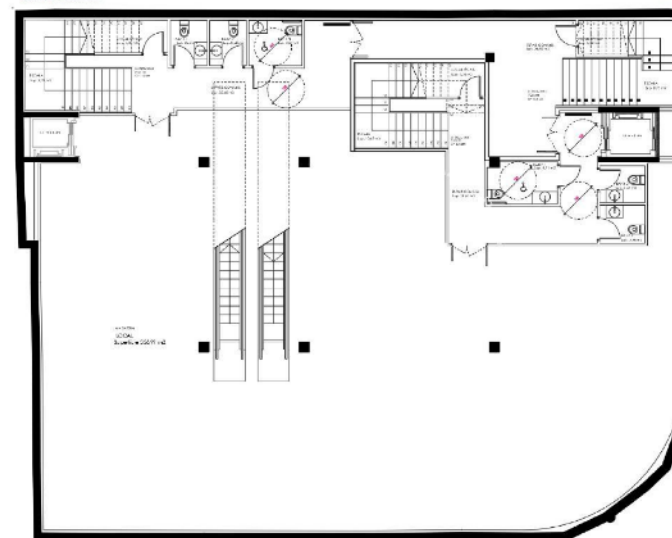


Exclusiu local comercial de gran format a Avenida Carlemany

Ref. AD1032-2

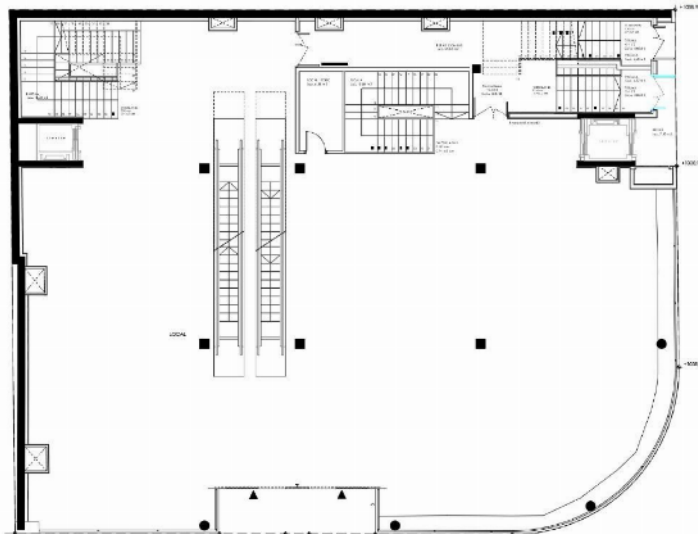


Durán Carasso



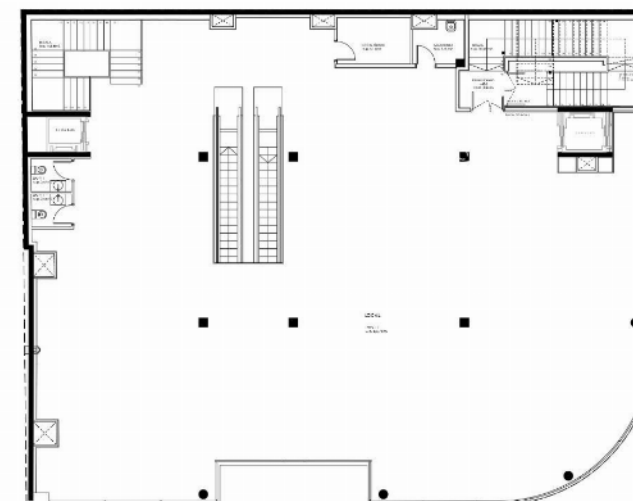
Planta soterrani

Durán Carasso



Planta baixa

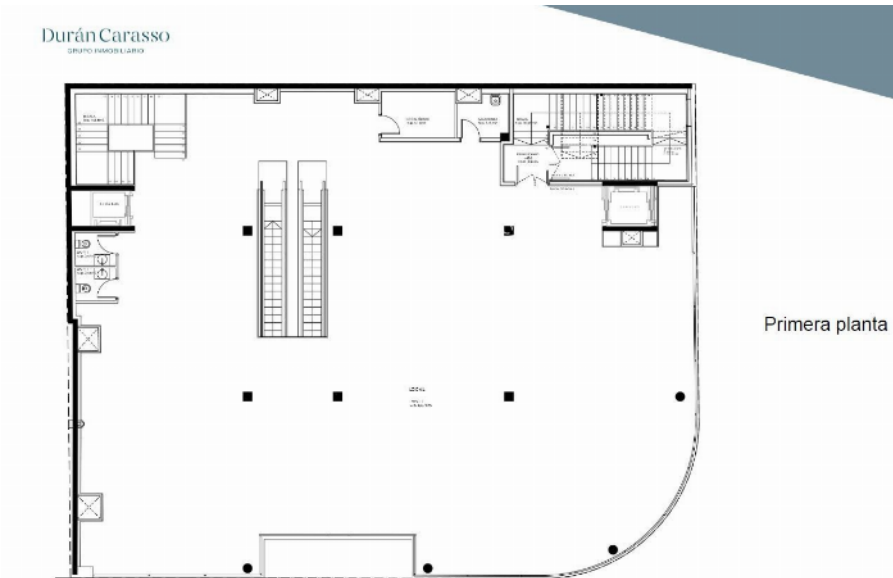
Durán Carasso



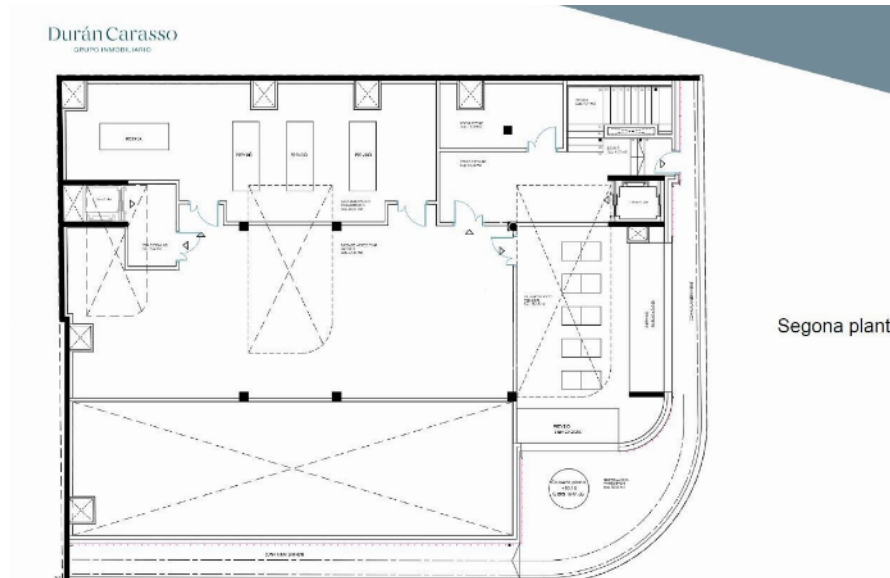
Primera planta

Exclusiu local comercial de gran format a Avenida Carlemany

Ref. AD1032-2



Primera planta



Segona planta

Durán Carasso
GRUPO INMOBILIARIO

PLANTES	LOCALS	SUP COMUNS
Planta Soterrani	5,97 m ²	43,53 m ²
Planta Baixa	5,17 m ²	56,70 m ²
Planta Primera	559,55 m ²	37,60 m ²
Planta Segona	142,04 m ²	362,44 m ²
SUP LOCAL	1.772,25 m²	
SUP COMUNS		500,27 m²
SUP CONSTRUÏDA		2.272,52 m²

Durán Carasso

INVERSIONES

C/ de la Unió, 9
+376 841 800 • AD700 Escaldes-Engordany

<https://www.durancarasso.es>

Les dades de cada immoble no són part d'una oferta o d'un contracte. No s'han de considerar exactes o factuais les declaracions fetes per Durán Carasso Grupo Inmobiliario, verbalment o per escrit, respecte de l'immoble, l'estat en què es troba o el valor del mateix. Les fotografies només mostren parts determinades de l'immoble tal com eren en el moment en què es van fer. Les dimensions, àrees i distàncies que es faciliten són només aproximades i han de ser comprovades pel client. Les imatges generades mitjançant ordinador són només una indicació del possible aspecte de l'immoble, i poden canviar en qualsevol moment. La informació sobre un immoble és susceptible de canviar en qualsevol moment.