

# Durán Carasso

Exclusiu despatx en lloguer al centre d'Andorra la Vella, Andorra la Vella

Ref. AD1065

# Exclusiu despatx en lloguer al centre d'Andorra la Vella

Ref. AD1065



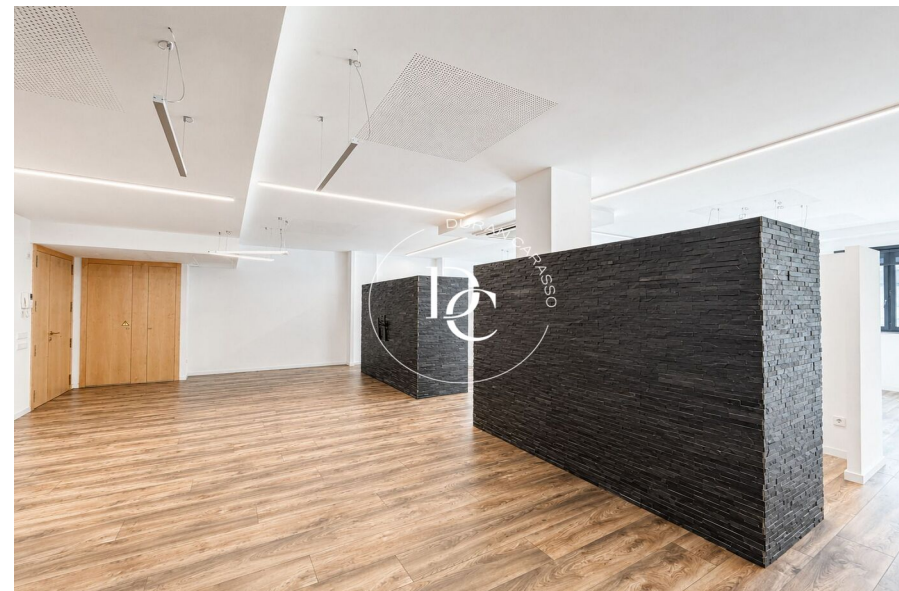
## Espai ampli, molt lluminós i preparat per entrar-hi immediatament en plena zona comercial i administrativa.

Es presenta aquest exclusiu despatx situat en ple centre d'Andorra la Vella, en una ubicació privilegiada dins la principal zona comercial i administrativa del país. Un espai ideal per a empreses, consultories, despatxos professionals o qualsevol activitat que busqui imatge, comoditat i funcionalitat en un entorn estratègic amb gran afluència de vianants i excel·lent accessibilitat tant a peu com en vehicle. El despatx es troba en excel·lent estat de conservació i està preparat per entrar-hi immediatament, oferint una imatge moderna, professional i representativa. Destaca especialment per la seva amplitud, la gran entrada de llum natural i la versatilitat dels espais, permetent adaptar diferents distribucions segons les necessi...

Superfície	113 m <sup>2</sup>
------------	--------------------

Banys	2
-------	---

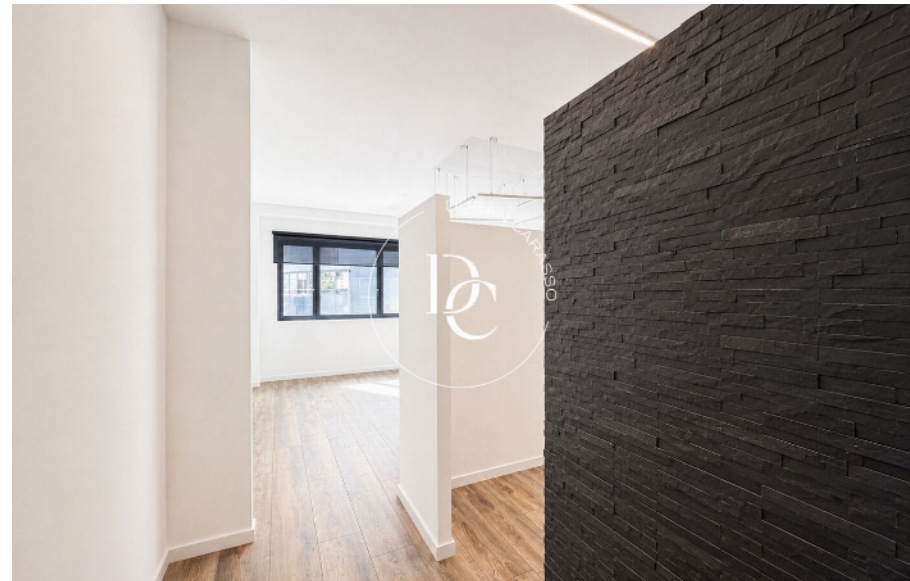
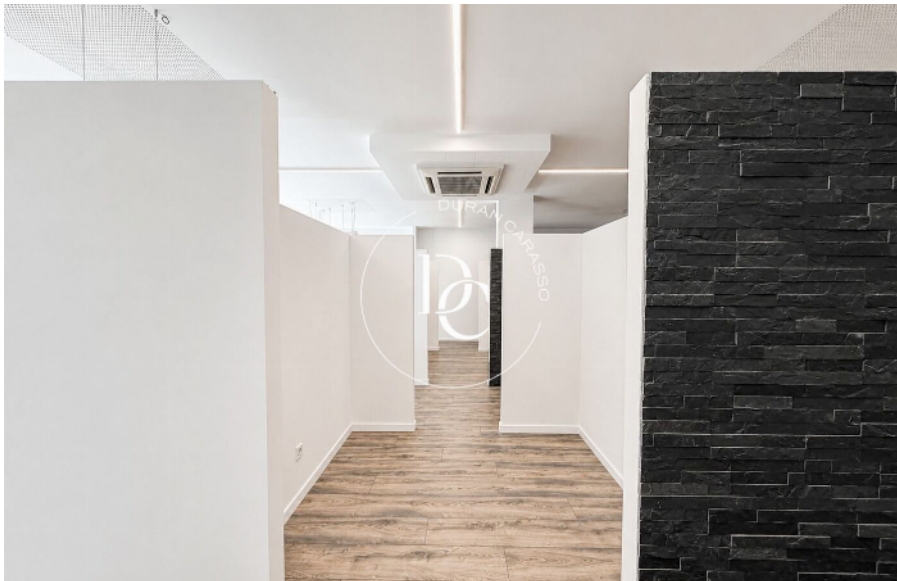
Renda mensual	2.600 €
---------------	---------



Map data ©2026 Google, Inst. Geogr. Nacional

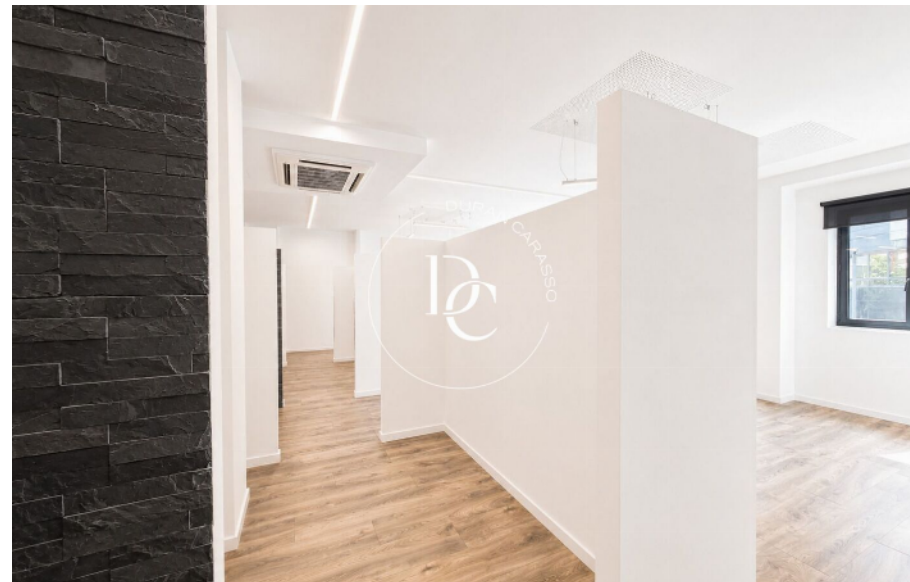
# Exclusiu despatx en lloguer al centre d'Andorra la Vella

Ref. AD1065



# Exclusiu despatx en lloguer al centre d'Andorra la Vella

Ref. AD1065



# Durán Carasso

## INVERSIONES

C/ de la Unió, 9  
+376 841 800 • AD700 Escaldes-Engordany

<https://www.durancarasso.es>

Les dades de cada immoble no són part d'una oferta o d'un contracte. No s'han de considerar exactes o factuais les declaracions fetes per Durán Carasso Grupo Inmobiliario, verbalment o per escrit, respecte de l'immoble, l'estat en què es troba o el valor del mateix. Les fotografies només mostren parts determinades de l'immoble tal com eren en el moment en què es van fer. Les dimensions, àrees i distàncies que es faciliten són només aproximades i han de ser comprovades pel client. Les imatges generades mitjançant ordinador són només una indicació del possible aspecte de l'immoble, i poden canviar en qualsevol moment. La informació sobre un immoble és susceptible de canviar en qualsevol moment.