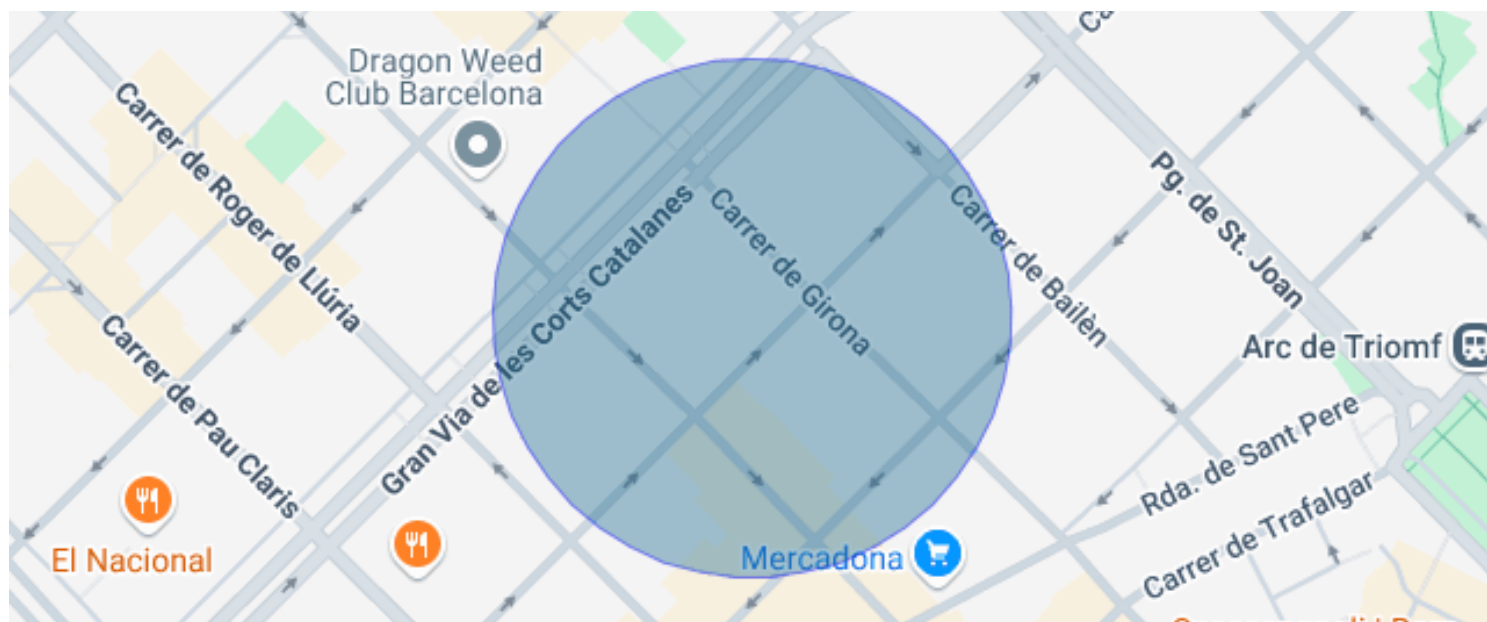




PIS DE 148 M2 EN VENDA A BARCELONA

La Dreta de l'Eixample / Barcelona

Preu	890.000 €	✓ Calefacció	✓ Ascensor
Sup. construïda	148 m ²	✓ Amoblat	✓ Armaris encastats
Habitacions	4	✓ Exterior	
Bany	2		
Classificació energètica	E		
Índex prestació energètica	117.00 kw h/m ² any		
Classificació d'emissions	E		
Emissions	24.00 co/m ² any		
Any de construcció	1890		
Planta	3		



La Dreta de l'Eixample / Barcelona

Durán Carasso presenta aquesta joia lluminosa i senyorial en alçada, situada a la zona de la Dreta de l'Eixample.

En un dels carrers més representatius del districte, s'alça aquest elegant pis ubicat en una finca modernista de 1890 que conserva tot l'esplendor de l'arquitectura de l'època i un gran valor patrimonial.

Situat en una tercera planta real d'una finca amb ascensor, l'immoble ofereix una superfície construïda de 148 m², distribuïts en 138 m² d'habitatge principal més 10 m² de glorieta interior annexa al saló, ideal com a racó de lectura o zona de relax.

Gràcies a la seva doble orientació —amb predomini al sud—, el pis gaudeix d'una lluminositat excepcional i ventilació creuada natural, cosa que garanteix una atmosfera fresca, lluminosa i confortable durant tot l'any.

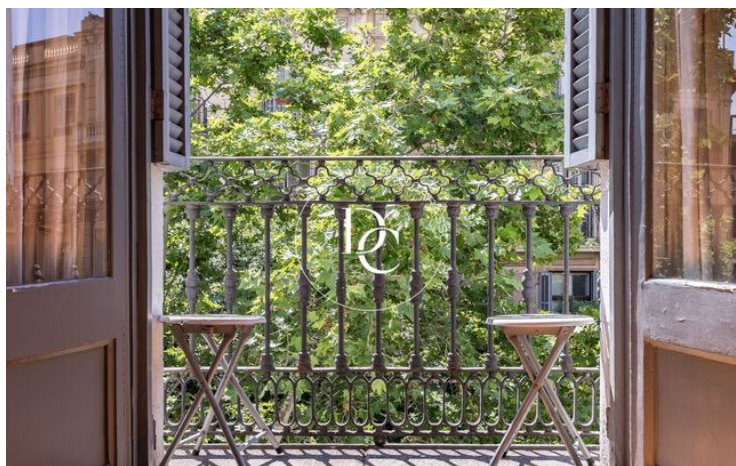
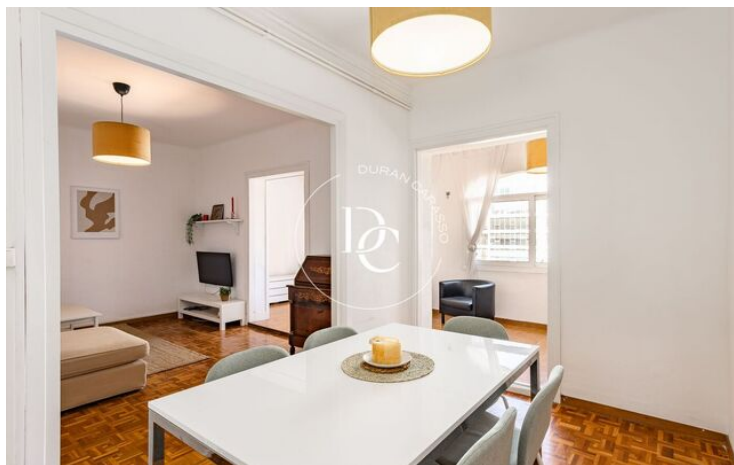
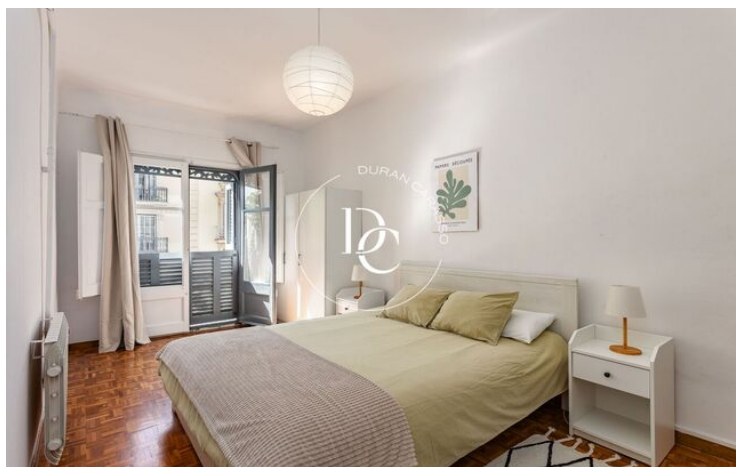
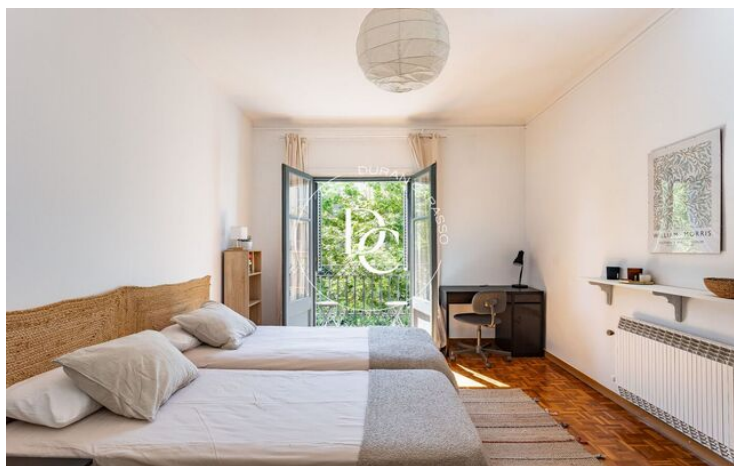
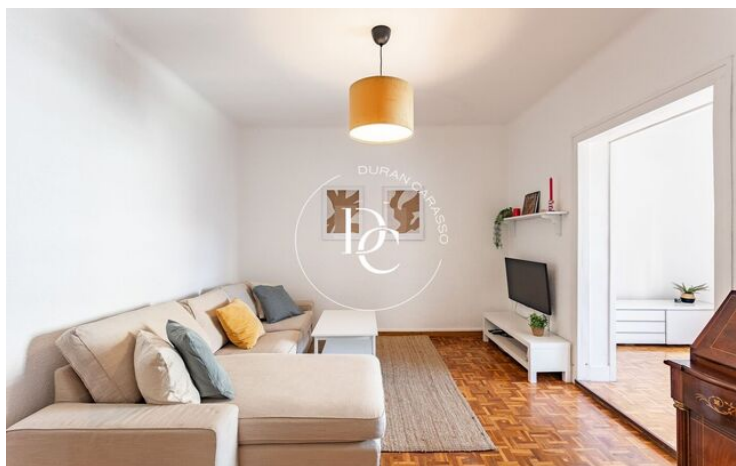
Tal com entrem al pis, trobem a mà esquerra dues de les habitacions dobles amb sortida exterior i orientació sud. Totes les habitacions compten amb armaris, fusteria exterior i...

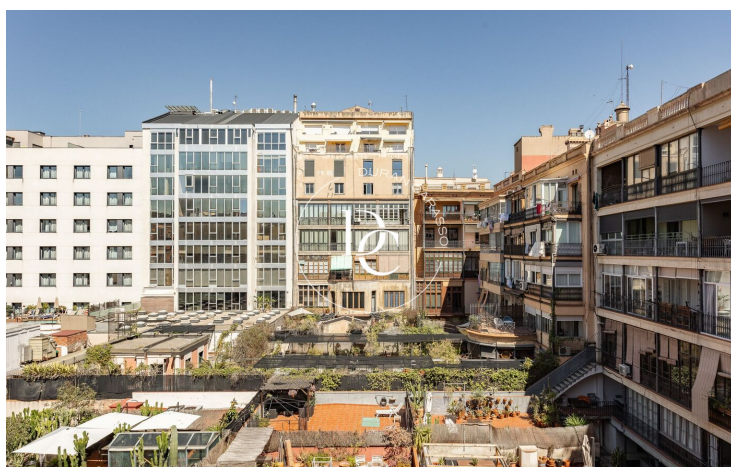
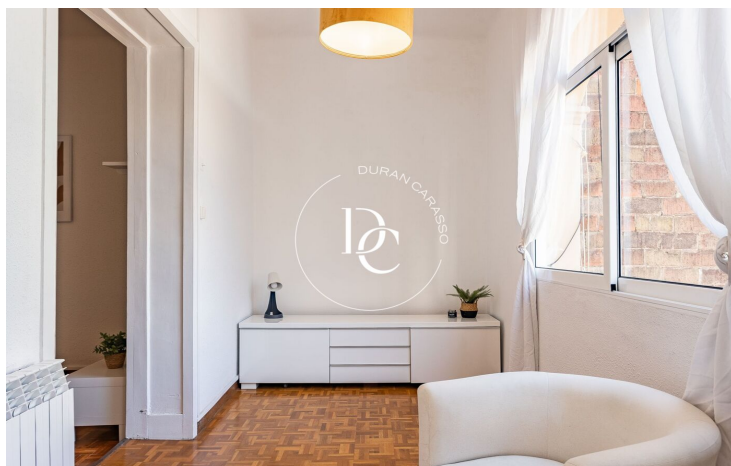
La ubicació és simplement immillorable: envoltat de comerços selectes, serveis, restaurants reconeguts, centres culturals i perfectament connectat mitjançant transport públic amb tota la ciutat.

Una oportunitat única per a aquells que valoren l'encant de l'arquitectura clàssica, els espais amplis i la qualitat de vida en una de les zones més desitjades de Barcelona.

Sobre la Dreta de l'Eixample

Barri emblemàtic i cor del modernisme barceloní, la Dreta de l'Eixample combina història, elegància i dinamisme. Les seves àmplies avingudes, edificis senyorials i rica vida cultural i gastronòmica el converteixen en un enclavament privilegiat per a qui busca una experiència urbana sofisticada i vibrant.





Les dades de cada immoble no són part d'una oferta o d'un contracte. No s'han de considerar exactes o factuais les declaracions fetes per Durán Carasso Grupo Inmobiliario, verbalment o per escrit, respecte de l'immoble, l'estat en què es troba o el valor del mateix. Les fotografies només mostren parts determinades de l'immoble tal com eren en el moment en què es van fer. Les dimensions, àrees i distàncies que es faciliten són només aproximades i han de ser comprovades pel client. Les imatges generades mitjançant ordinador són només una indicació del possible aspecte de l'immoble, i poden canviar en qualsevol moment. La informació sobre un immoble és susceptible de canviar en qualsevol moment.

Contacta amb nosaltres si desitges tenir més informació o programar una visita.