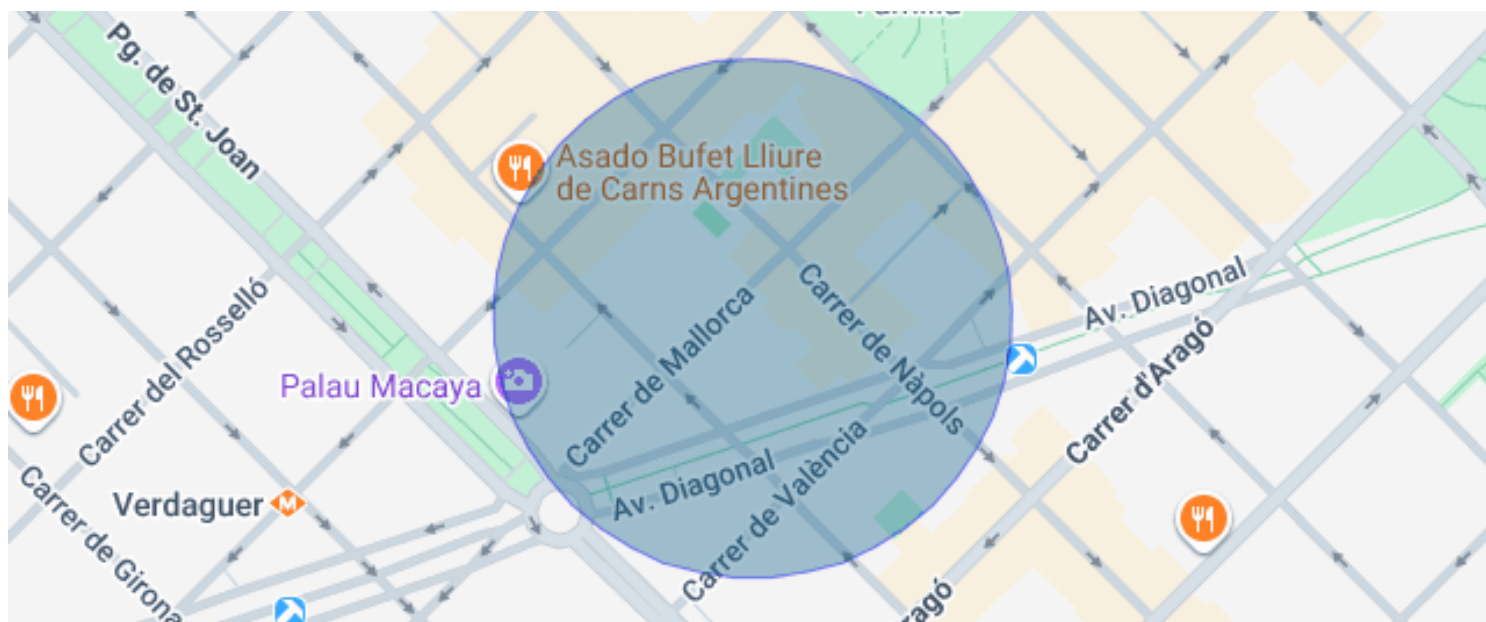




PIS DE LUXE DE 151 M2 AMB VISTES EN VENDA A LA DRETA DE L'EIXAMPLE, BARCELO...

La Dreta de l'Eixample / Barcelona

Preu	1.290.000 €	✓ Aire condicionat	✓ Calefacció
Sup. construïda	142 m ²	✓ Vistes a la muntanya	✓ Ascensor
Sup. útil	117 m ²	✓ Amoblat	✓ Balcó
Habitacions	3	✓ Armaris encastats	✓ Exterior
Banys	3		
Classificació energètica	E		
Índex prestació energètica	109.00 kw h/m ² any		
Classificació d'emissions	D		
Emissions	22.00 co/m ² any		
Any de construcció	1935		
Planta	2		



La Dreta de l'Eixample / Barcelona

Ubicada al cobejat carrer Mallorca, al cor de l'Eixample de Barcelona, aquesta exclusiva vivenda reformada i a estrenar representa l'equilibri perfecte entre història, disseny i confort. Situada en una finca règia de 1935 amb ampli ascensor, ofereix aproximadament 150 m² on cada detall ha estat curosament concebut.

La propietat destaca per la seva extraordinària lluminositat, gràcies a la seva doble orientació, que permet que la llum natural ompli tots els espais al llarg del dia. L'ampli saló-menjador s'obre a dos encantadors balcons que connecten amb el vibrant entorn urbà i ofereixen, com a privilegi, vistes a la icònica Sagrada Família.

La zona de nit ha estat dissenyada per garantir privacitat i benestar, amb tres dormitoris i tres banys complets, dos d'ells en suite. La master suite es presenta com un autèntic refugi, incorporant una elegant galeria integrada que s'ha convertit en una sofisticada zona de vestidor. A més, disposa d'una doble porta que permet independitzar completament el dormitori, aportant un extra d'intimitat, així com cortines domotitzades controlables mitjançant comandament a distància.

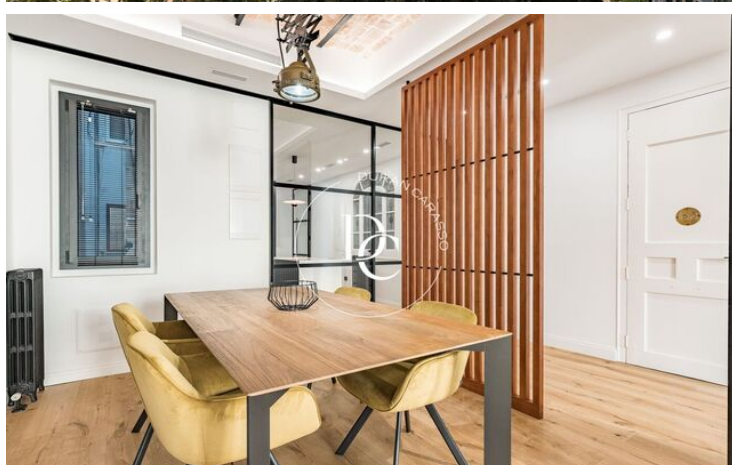
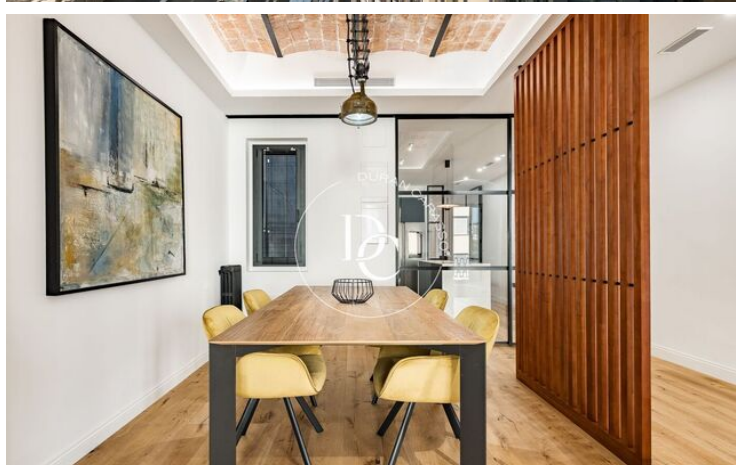
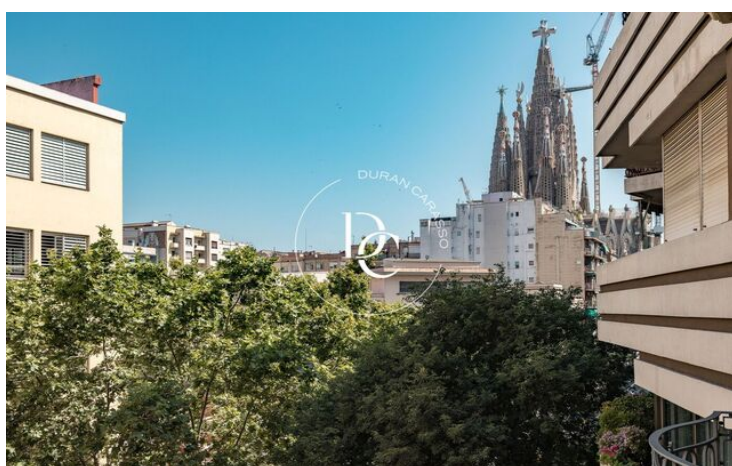
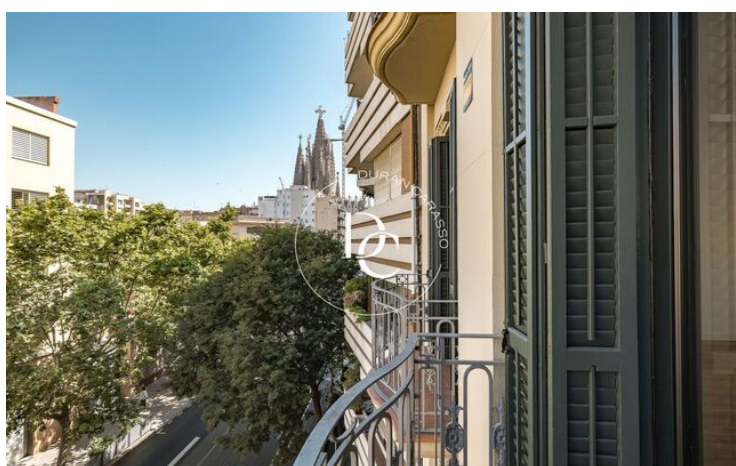
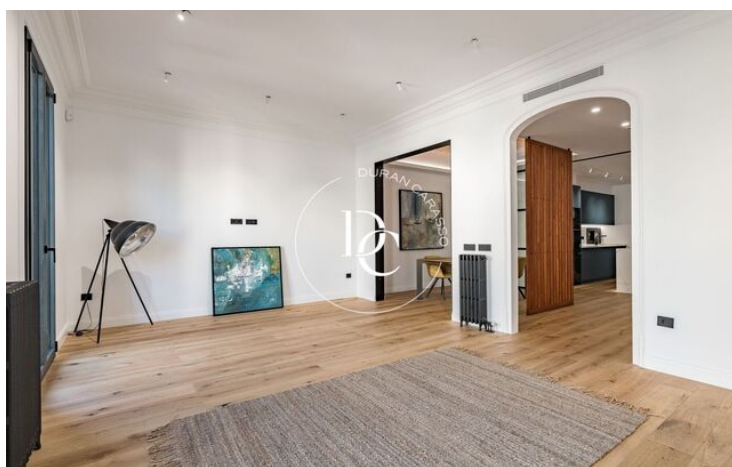
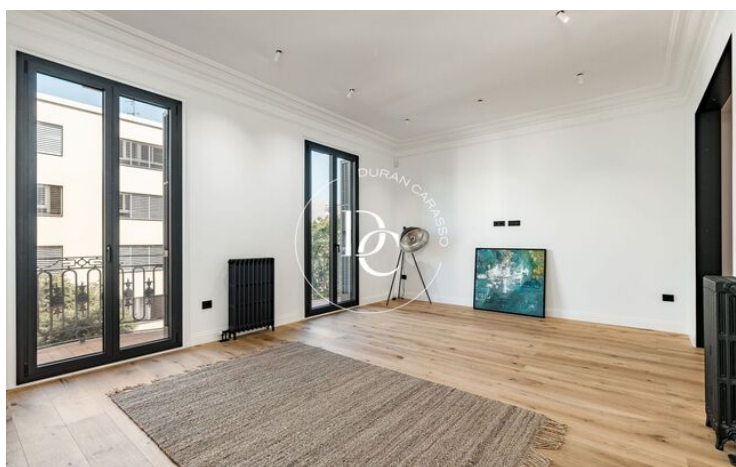
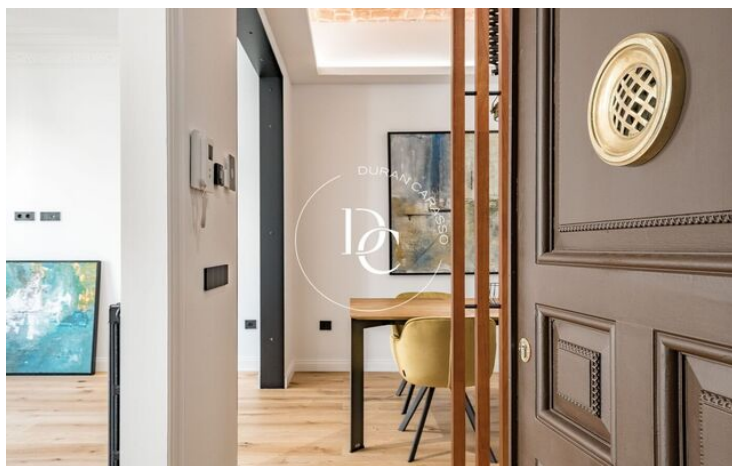
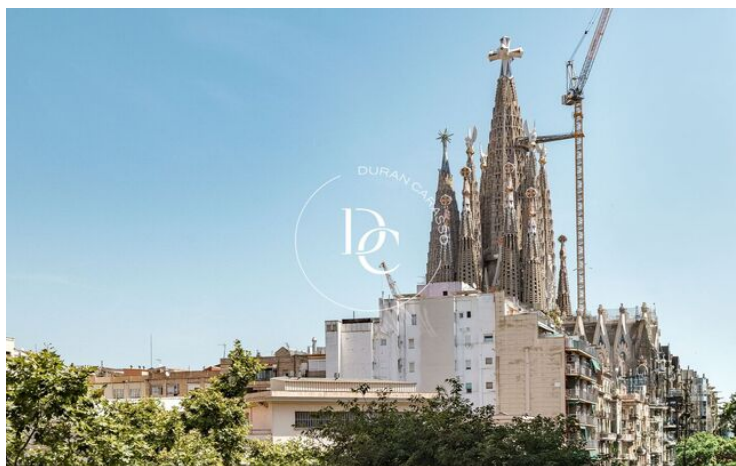
La cuina integrada, de línies contemporànies, combina funcionalitat i estètica amb mobiliari italià Fenix fet a mida i electrodomèstics Bosch d'última generació, totalment integrats, domotitzats i amb connexió wifi, incloent vinoteca i frigorífic americà de doble cos.

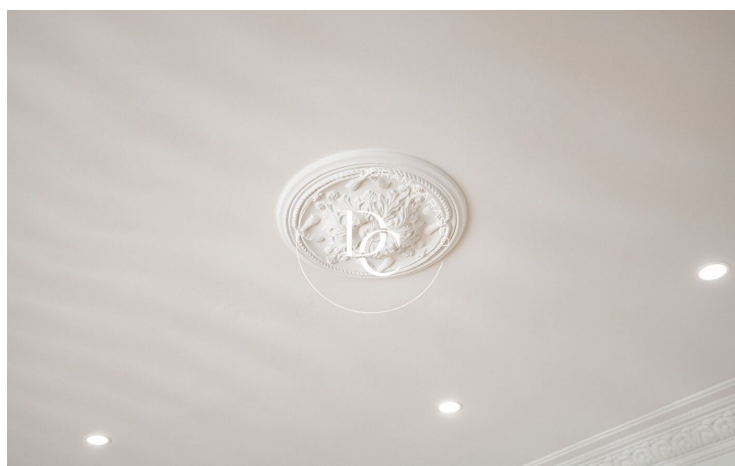
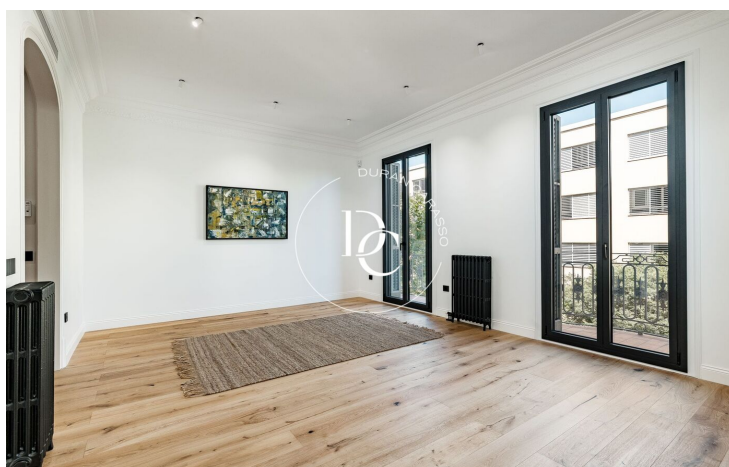
Els acabats eleven l'experiència: revestiments porcelànics de Porcelanosa, fusteria d'alumini amb trencament de pont tèrmic i un sofisticat sistema d'il·luminació regulable amb dimmers. L'habitatge compta amb mobiliari de la reconeguda firma Pilma, aportant calidesa i coherència estètica.

El confort es completa amb climatització per conductes Daikin fred/calor i calefacció de gas amb radiadors originals restaurats, mantenint el caràcter de la finca.

Envoltada de zones verdes revitalitzades, botigues, restaurants i una destacada oferta cultural, aquesta propietat ofereix una manera de viure Barcelona des de la seva essència més autèntica i sofisticada.

Viu on mereixes viure.





Les dades de cada immoble no són part d'una oferta o d'un contracte. No s'han de considerar exactes o factuais les declaracions fetes per Durán Carasso Grupo Inmobiliario, verbalment o per escrit, respecte de l'immoble, l'estat en què es troba o el valor del mateix. Les fotografies només mostren parts determinades de l'immoble tal com eren en el moment en què es van fer. Les dimensions, àrees i distàncies que es faciliten són només aproximades i han de ser comprovades pel client. Les imatges generades mitjançant ordinador són només una indicació del possible aspecte de l'immoble, i poden canviar en qualsevol moment. La informació sobre un immoble és susceptible de canviar en qualsevol moment.

Contacta amb nosaltres si desitges tenir més informació o programar una visita.