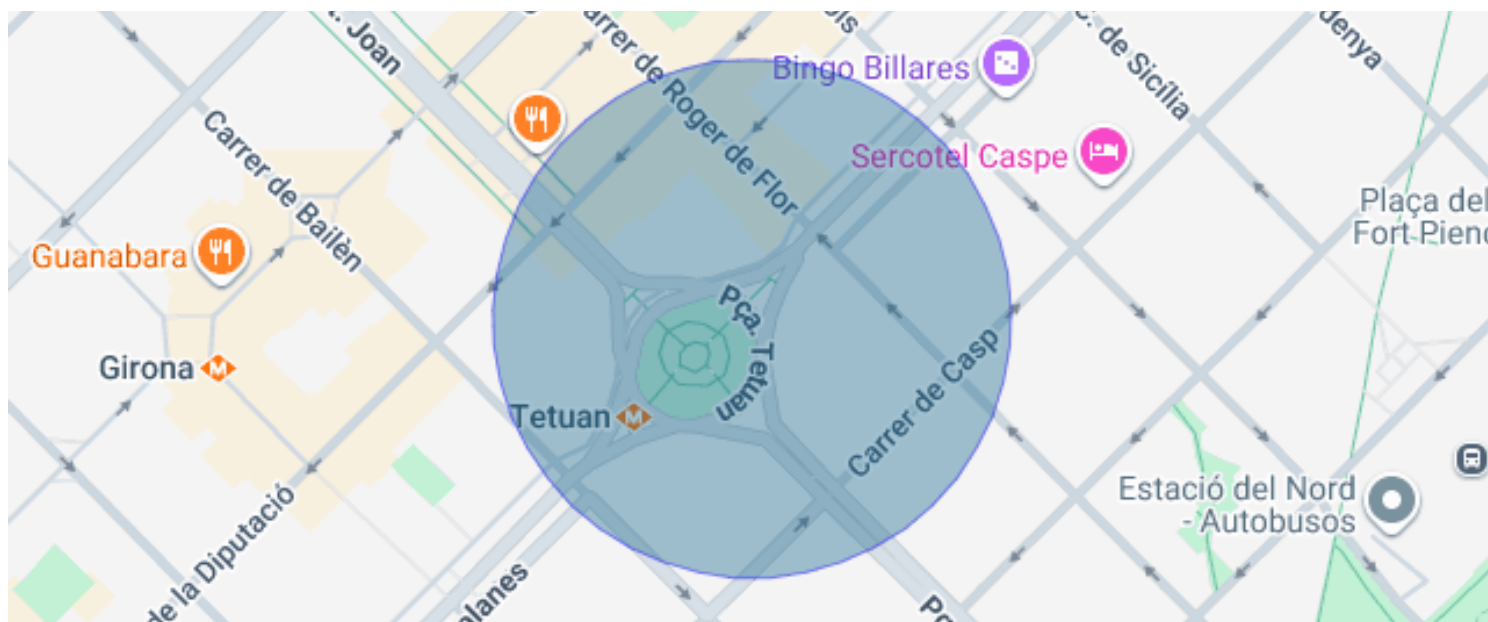




## PIS DE LUXE DE 183 M2 EN VENDA A LA DRETA DE L'EIXAMPLE, BARCELONA

La Dreta de l'Eixample / Barcelona

<b>Preu</b>	<b>1.795.000 €</b>	✓ Aire condicionat	✓ Calefacció
Sup. útil	183 m <sup>2</sup>	✓ Ascensor	✓ Amoblat
Habitacions	3	✓ Conserge	✓ Balcó
Banys	3	✓ Armari encastats	✓ Exterior
Classificació energètica	Pendent		
Classificació d'emissions	Pendent		
Planta	2		



## La Dreta de l'Eixample / Barcelona

Exclusiva vivienda de 183 m<sup>2</sup>, completamente esquinera y en chaflán, una característica arquitectónica privilegiada que le otorga una luminosidad excepcional durante todo el día. Gracias a su inmejorable orientación y a su configuración totalmente exterior, cada estancia disfruta de abundante luz natural y ventilación cruzada, una cualidad poco habitual y altamente valorada en este tipo de propiedades.

La zona de día ha sido concebida como un gran espacio abierto, elegante y acogedor, donde el amplio salón-comedor se integra armoniosamente con la cocina, creando un ambiente sofisticado y funcional. Todo el conjunto es exterior, con amplios ventanales que potencian la sensación de amplitud y conexión con el entorno. Es el escenario perfecto tanto para la vida cotidiana como para reuniones sociales, celebraciones o veladas en familia.

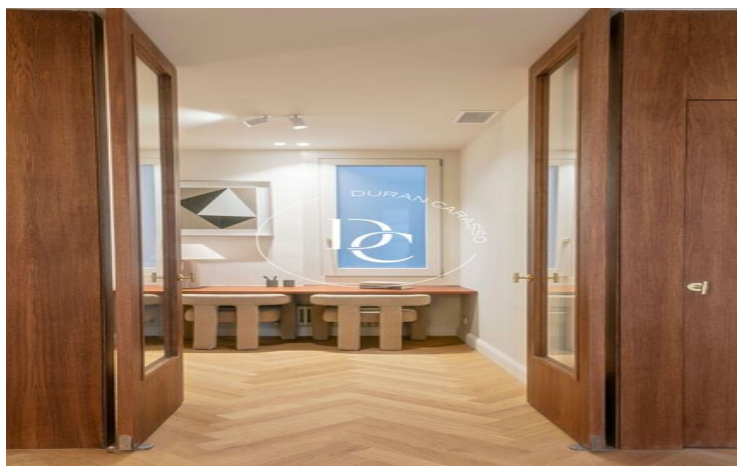
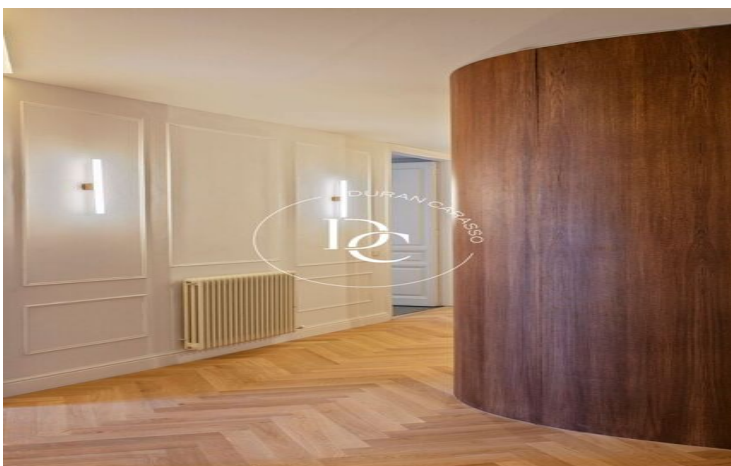
La distribución interior ha sido cuidadosamente diseñada para ofrecer comodidad y versatilidad. Dispone de un despacho independiente ideal para teletrabajo o zona de estudio, dos amplias habitaciones dobles con excelente entrada de luz natural, y una espectacular suite principal que incorpora baño privado y un elegante vestidor ubicado en galería, aportando un espacio íntimo y distinguido. La vivienda se completa con dos baños adicionales de diseño contemporáneo, un aseo de cortesía para invitados y un práctico lavadero independiente que aporta funcionalidad al día a día.

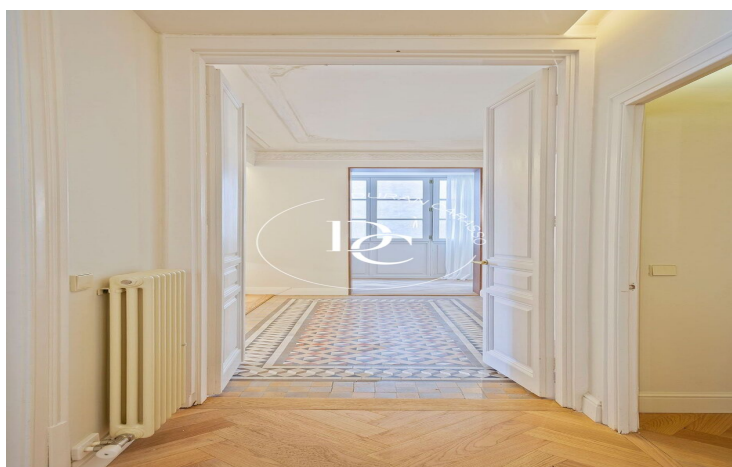
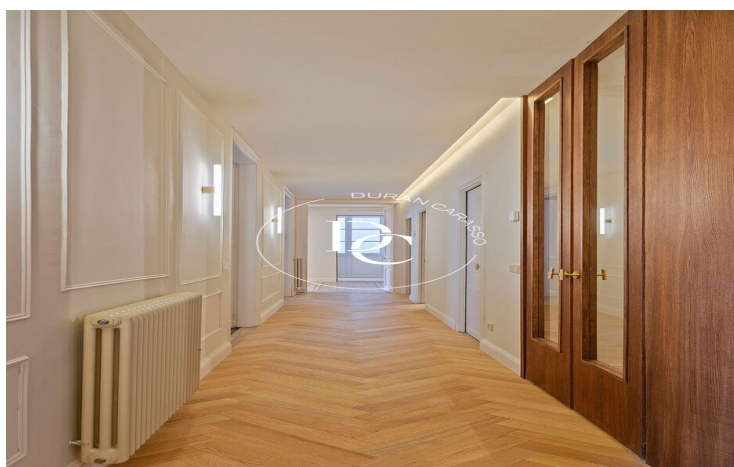
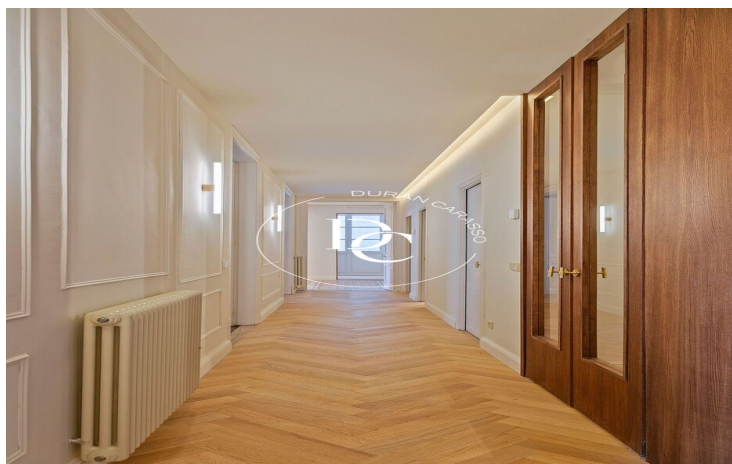
En cuanto a acabados y calidades, la propiedad combina magistralmente el diseño contemporáneo con elementos originales restaurados que aportan carácter y autenticidad, como los suelos hidráulicos y los techos originales recuperados. El parquet de roble natural en espiga añade calidez y sofisticación, mientras que los panelados y la cocina a medida en roble natural refuerzan la coherencia estética y la sensación de exclusividad.

Está equipada con electrodomésticos de alta gama de la firma Miele, calefacción de gas con radiadores de diseño Irsap, sistema de aire acondicionado frío/calor por zonas diferenciadas (día y noche) y todas las instalaciones completamente renovadas, garantizando eficiencia, confort y tranquilidad.

Una propiedad verdaderamente única, donde el espacio, la luz, el diseño y la calidad se unen para ofrecer un hogar excepcional, listo para entrar a vivir y disfrutar desde el primer día. Ideal para quienes valoran la arquitectura con personalidad, los materiales nobles y el máximo confort en cada detalle.

...





Les dades de cada immoble no són part d'una oferta o d'un contracte. No s'han de considerar exactes o factuais les declaracions fetes per Durán Carasso Grupo Inmobiliario, verbalment o per escrit, respecte de l'immoble, l'estat en què es troba o el valor del mateix. Les fotografies només mostren parts determinades de l'immoble tal com eren en el moment en què es van fer. Les dimensions, àrees i distàncies que es faciliten són només aproximades i han de ser comprovades pel client. Les imatges generades mitjançant ordinador són només una indicació del possible aspecte de l'immoble, i poden canviar en qualsevol moment. La informació sobre un immoble és susceptible de canviar en qualsevol moment.

Contacta amb nosaltres si desitges tenir més informació o programar una visita.