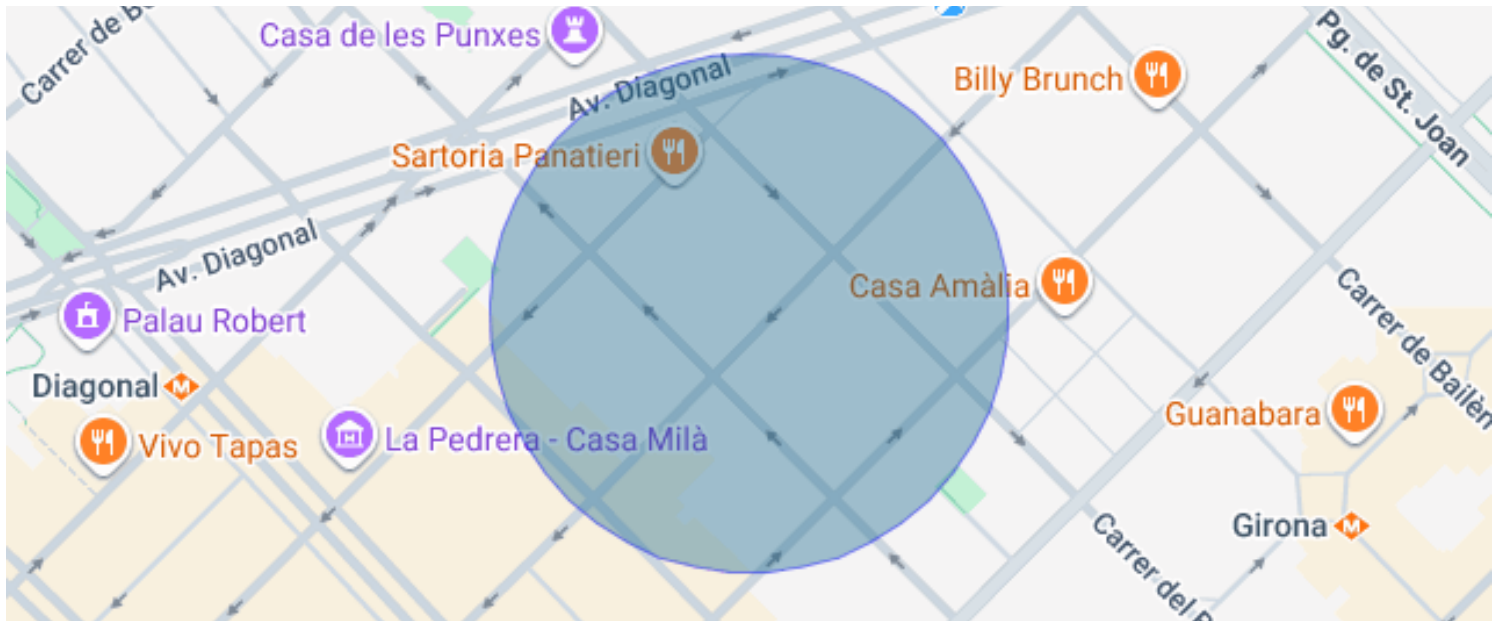




PIS DE LUXE DE 207 M2 AMB VISTES EN VENDA A LA DRETA DE L'EIXAMPLE, BARCELO...

La Dreta de l'Eixample / Barcelona

Preu	1.590.000 €	✓ Aire condicionat	✓ Calefacció
Sup. construïda	207 m ²	✓ Vistes	✓ Ascensor
Sup. útil	170 m ²	✓ Balcó	✓ Armaris encastats
Habitacions	3	✓ Exterior	
Banys	4		
Classificació energètica	F		
Índex prestació energètica	198.00 kw h/m ² any		
Classificació d'emissions	E		
Emissions	40.00 co/m ² any		
Any de construcció	1900		
Planta	3		



La Dreta de l'Eixample / Barcelona

A Durán Carasso entenem que un habitatge no és només un espai, sinó una manera de viure. Aquesta llar és per a aquells que valoren la història, el disseny i l'emoció en cada detall.

En una elegant finca règia de 1900 a l'Eixample Dret, aquesta propietat de 207 m² construïts representa una fusió equilibrada entre l'essència del modernisme barceloní i una intervenció contemporània cuidada fins al més mínim detall.

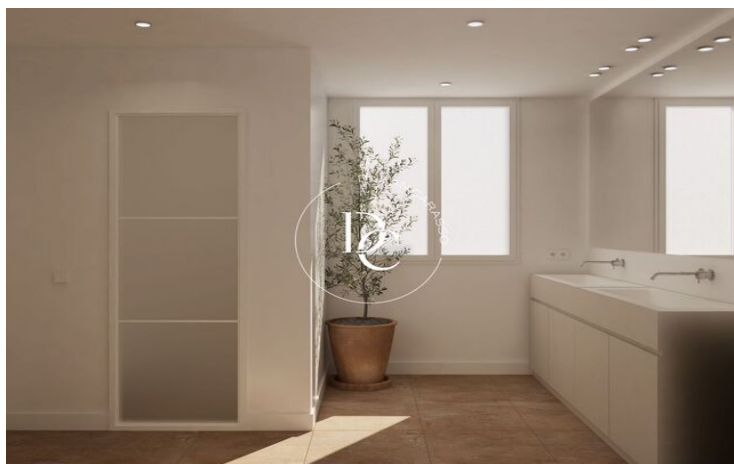
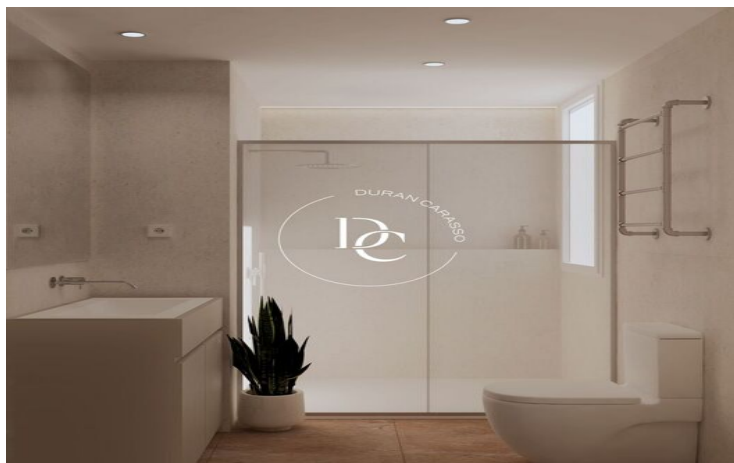
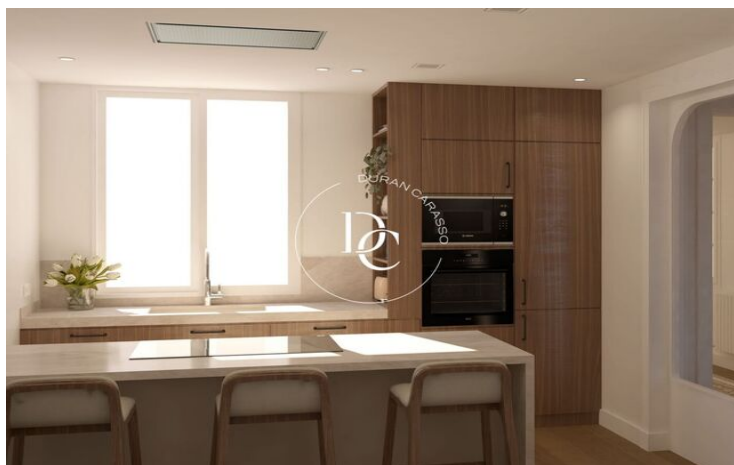
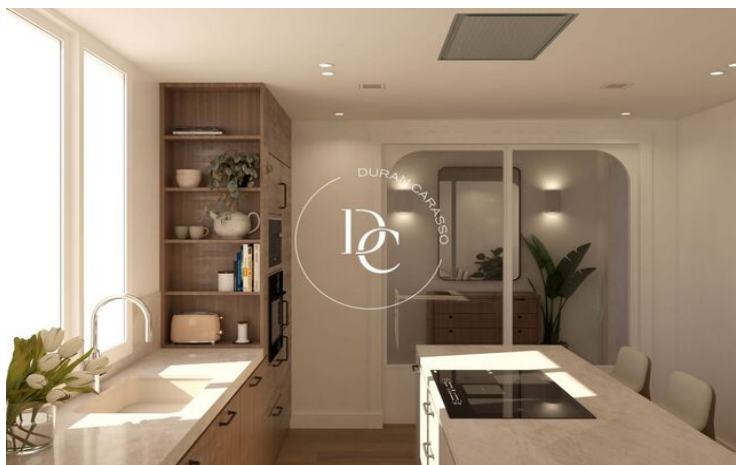
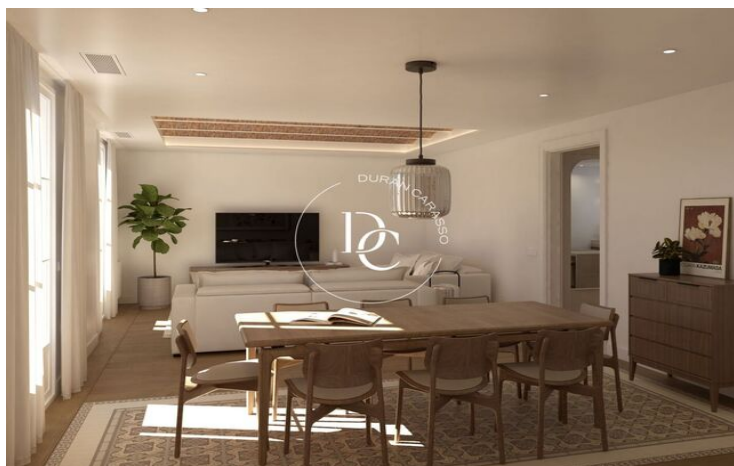
L'habitatge ha estat dissenyat per oferir amplitud, funcionalitat i bellesa en cadascun dels seus espais. Elements originals com els sostres de volta catalana o els vitralls s'integren amb materials actuals, creant una atmosfera càlida, sofisticada i atemporal.

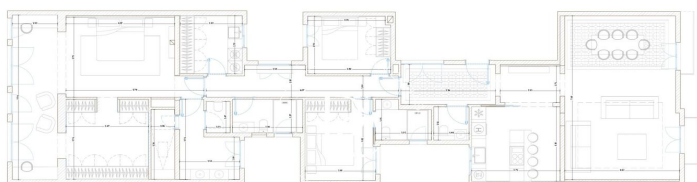
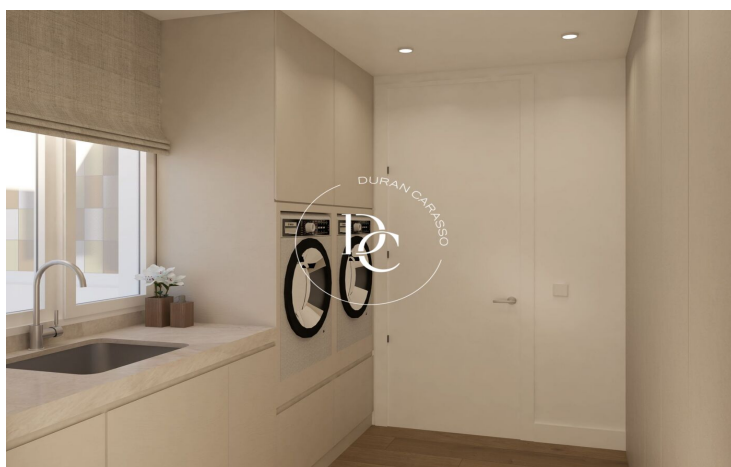
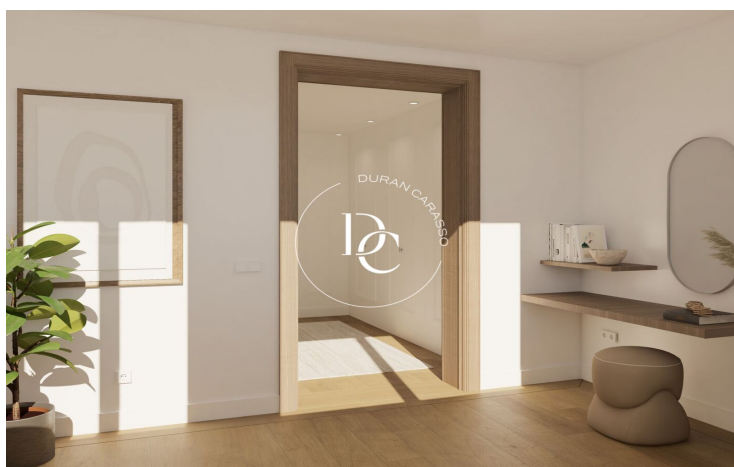
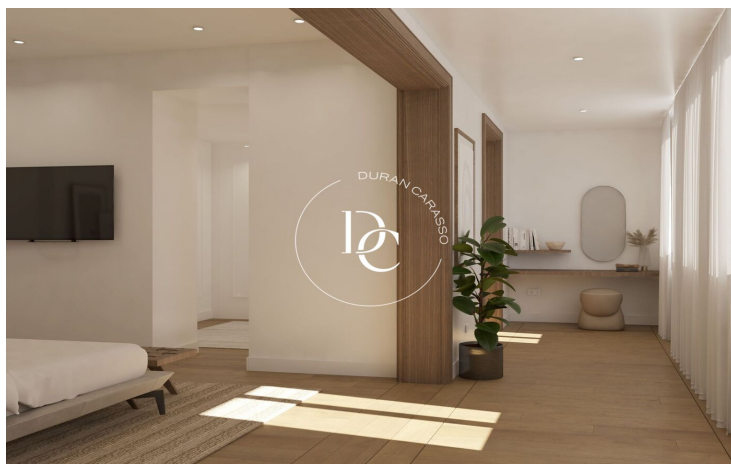
La zona de dia s'articula al voltant d'un lluminós saló-menjador amb sortida a balcons i vistes obertes, aportant una connexió directa amb l'entorn urbà. La cuina, semioberta, s'hi integra de manera natural, combinant disseny i practicitat en un espai pensat per al dia a dia.

La propietat disposa de 3 dormitoris dobles i 3 banys, dos d'ells en suite, oferint comoditat i privacitat. Destaca especialment la suite principal de prop de 50 m², un espai ampli i serè que incorpora una galeria envidrada, zona de descans i una atmosfera tranquil·la amb vistes a un típic pati d'illa de l'Eixample. Un autèntic refugi dins de l'habitatge.

La finca conserva tot el caràcter de l'arquitectura de l'època, amb elements originals com el seu ascensor històric i detalls que reforcen la seva identitat senyorial. Situada a pocs metres del Passeig de Gràcia, en un dels emplaçaments més emblemàtics de la ciutat, permet gaudir de Barcelona amb un perfecte equilibri entre vida urbana i calma residencial.

#Vive Donde Mereces Vivir



Durán
CarassoLos datos de este inmueble son una parte de un contrato de compraventa de un inmueble. No se han de considerar exactos o factuales las declaraciones hechas por Durán Carasso Grupo Inmobiliario, verbalmente o por escrito, respecto de l'inmueble, l'estat en què es troba o el valor del mateix. Les fotografies només mostren parts determinades de l'inmueble tal com eren en el moment en què es van fer. Les dimensions, àrees i distàncies que es faciliten són només aproximades i han de ser comprovades pel client. Les imatges generades mitjançant ordinador són només una indicació del possible aspecte de l'inmueble, i poden canviar en qualsevol moment. La informació sobre un inmueble és susceptible de canviar en qualsevol moment.

Les dades de cada immoble no són part d'una oferta o d'un contracte. No s'han de considerar exactes o factuales les declaracions fetes per Durán Carasso Grupo Inmobiliario, verbalment o per escrit, respecte de l'immoble, l'estat en què es troba o el valor del mateix. Les fotografies només mostren parts determinades de l'immoble tal com eren en el moment en què es van fer. Les dimensions, àrees i distàncies que es faciliten són només aproximades i han de ser comprovades pel client. Les imatges generades mitjançant ordinador són només una indicació del possible aspecte de l'immoble, i poden canviar en qualsevol moment. La informació sobre un immoble és susceptible de canviar en qualsevol moment.

Contacta amb nosaltres si desitges tenir més informació o programar una visita.