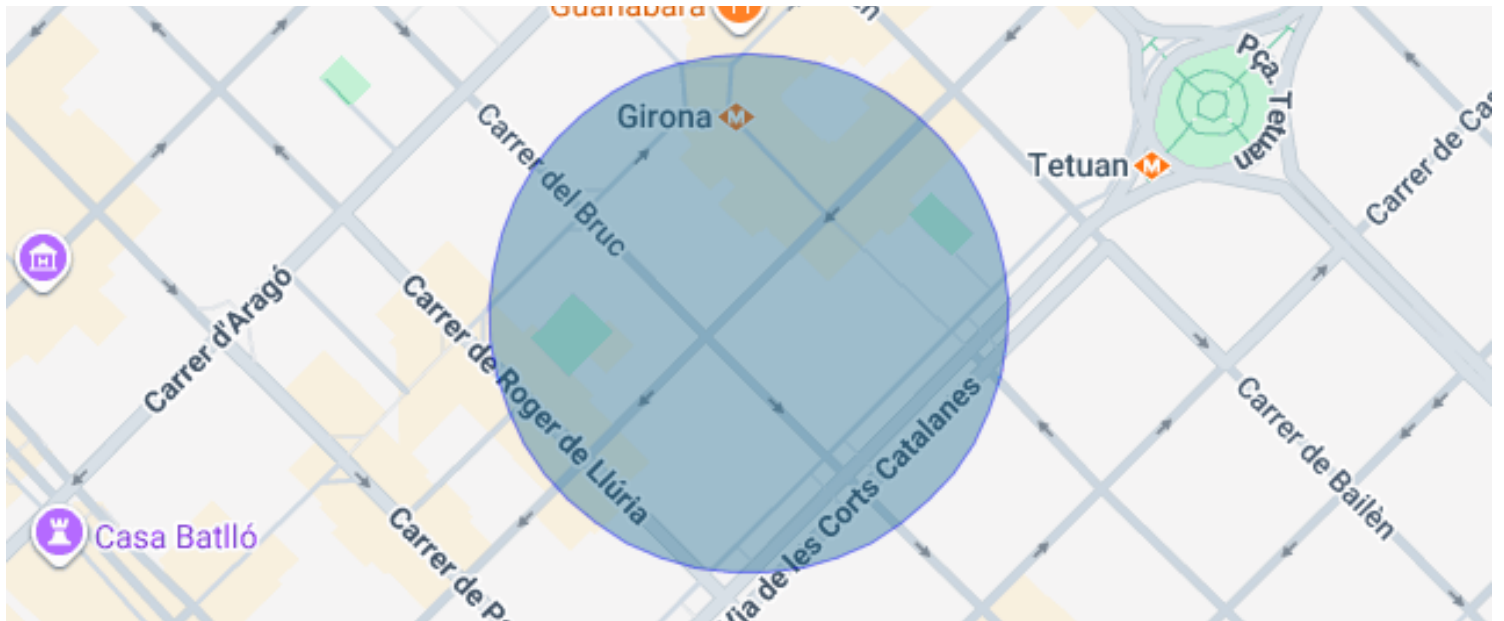


EXCLUSIU PIS DE GRANS DIMENSIONS AMB PISCINA AL COR DE BARCELONA

La Dreta de l'Eixample / Barcelona

Preu	8.000.000 €	✓ Aire condicionat	✓ Calefacció
Sup. construïda	533 m ²	✓ Traster	✓ Ascensor
Sup. útil	449 m ²	✓ Gimnàs	✓ Parking
Habitacions	5	✓ Terrassa	✓ Conserge
Banys	6	✓ Armaris encastats	✓ Exterior
Classificació energètica	Pendent		
Classificació d'emissions	Pendent		
Any de construcció	1997		
Planta	pr		
Altura real	2		



La Dreta de l'Eixample / Barcelona

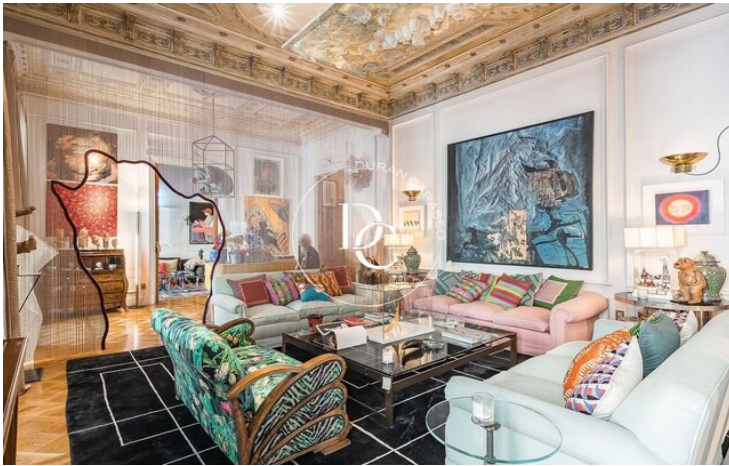
Exclusiu habitatge senyorial situat al bell mig de la Dreta de l'Eixample, en una finca modernista de gran valor arquitectònic. La propietat destaca per les seves extraordinàries dimensions, sostres de més de 4 metres d'alçada i elegants elements originals curosament conservats, com els relleus ornamentals als sostres, marcs i fusteries d'estil modernista i terres de parquet.

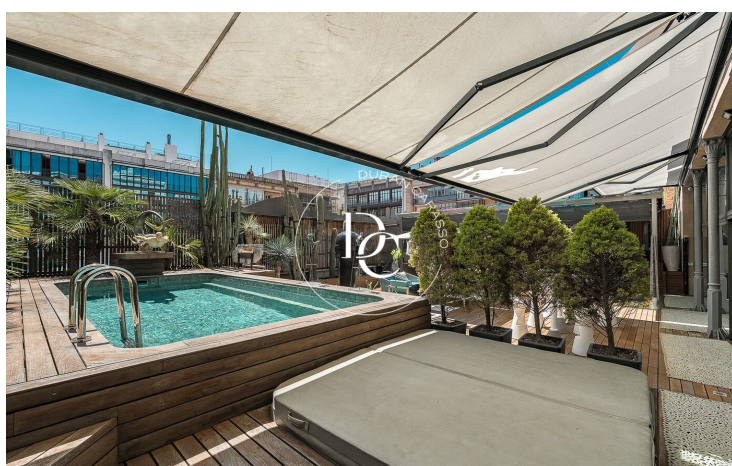
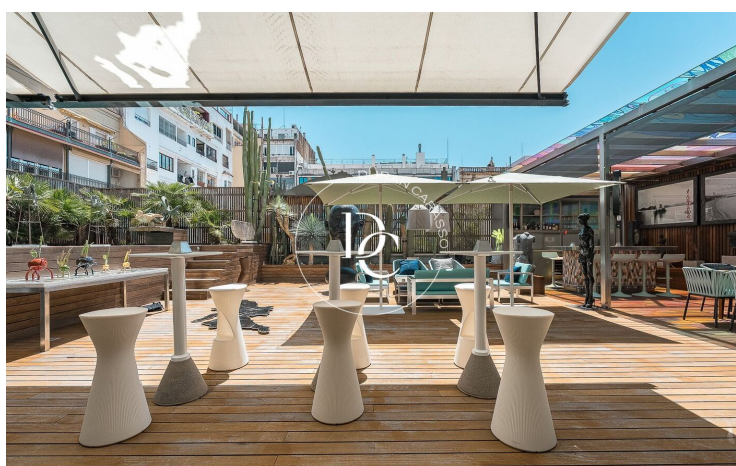
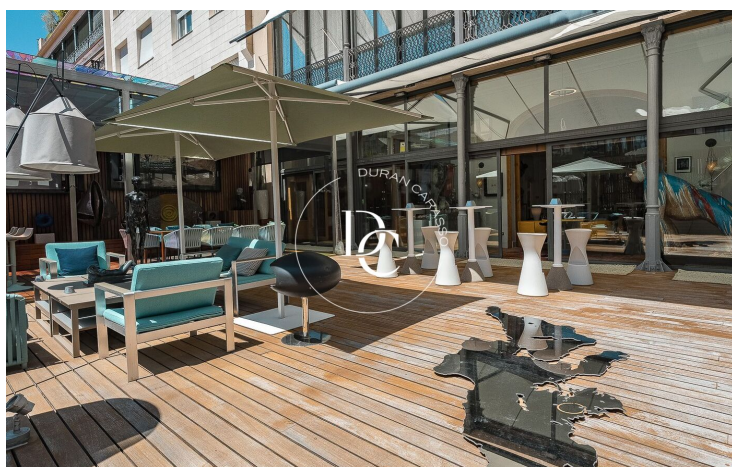
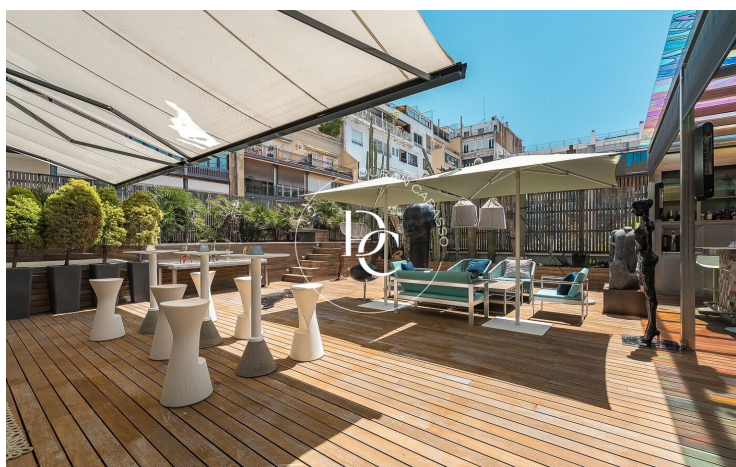
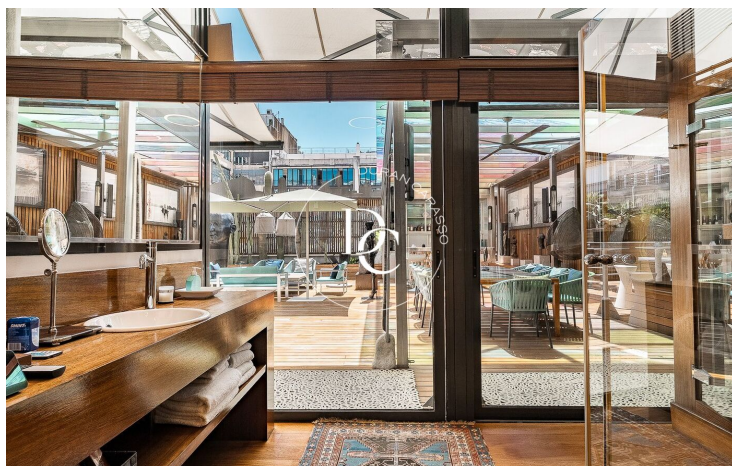
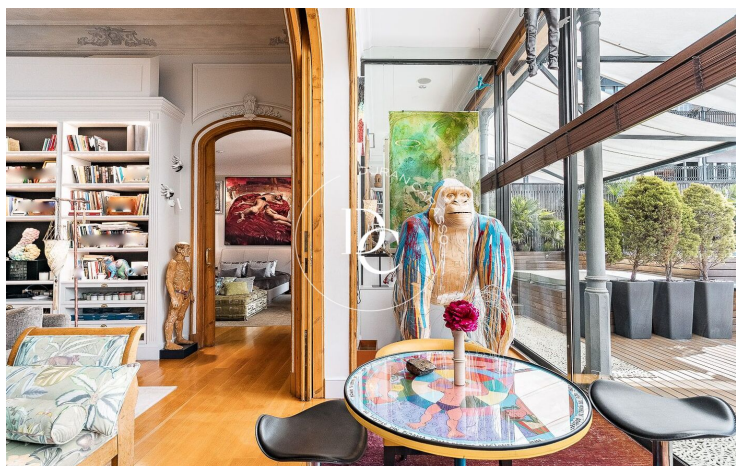
L'habitatge disposa de grans finestrals que omplen els espais de llum natural i potencien la sensació d'amplitud a totes les estances. Compta amb dos accessos independents, entrada principal i entrada de servei, aportant comoditat i funcionalitat.

La distribució ofereix múltiples sales d'ús polivalent, ideals per a diferents ambients: zones d'estar, despatx, biblioteca, sala d'oci o espais de recepció, adaptant-se perfectament a diferents estils de vida.

La suite principal és un dels grans protagonistes de l'habitatge, amb grans finestrals i accés directe a l'espectacular terrassa privada de 195 m², un autèntic oasi urbà al centre de Barcelona. Aquest espai exterior ha estat concebut en diferents ambients, incloent-hi zona de bar, àrees chill-out i de descans, així com piscina privada, creant un entorn únic per gaudir-ne durant tot l'any.

Una propietat singular i sofisticada, on l'essència modernista es fusiona amb un disseny contemporani i espais excepcionals en una de les ubicacions més cobejades de Barcelona.





Les dades de cada immoble no són part d'una oferta o d'un contracte. No s'han de considerar exactes o factuais les declaracions fetes per Durán Carasso Grupo Inmobiliario, verbalment o per escrit, respecte de l'immoble, l'estat en què es troba o el valor del mateix. Les fotografies només mostren parts determinades de l'immoble tal com eren en el moment en què es van fer. Les dimensions, àrees i distàncies que es faciliten són només aproximades i han de ser comprovades pel client. Les imatges generades mitjançant ordinador són només una indicació del possible aspecte de l'immoble, i poden canviar en qualsevol moment. La informació sobre un immoble és susceptible de canviar en qualsevol moment.

Contacta amb nosaltres si desitges tenir més informació o programar una visita.