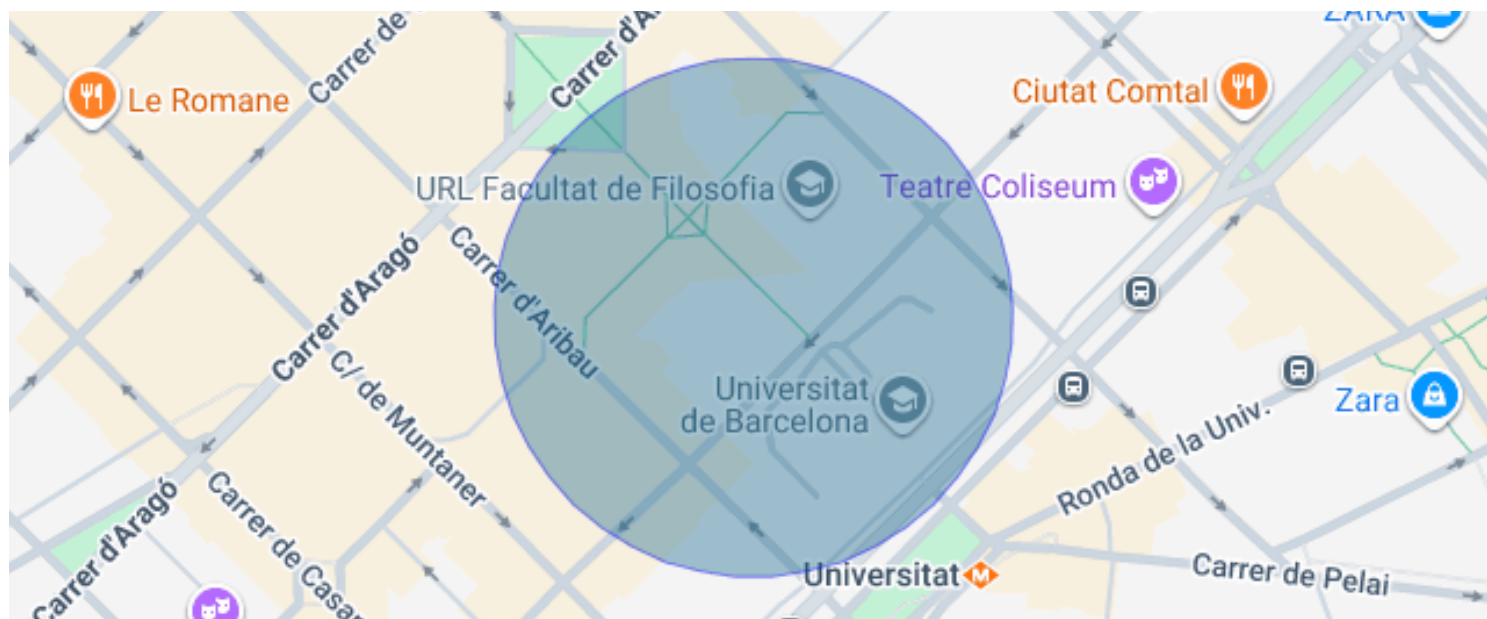




## PIS AMB MOLT D'ENCANT A L'EIXAMPLE ESQUERRA

L'Antiga Esquerra de l'Eixample / Barcelona

<b>Preu</b>	<b>675.000 €</b>	✓ Calefacció	✓ Ascensor
Sup. construïda	88 m <sup>2</sup>	✓ Amoblat	✓ Balcó
Sup. útil	75 m <sup>2</sup>	✓ Exterior	
Habitacions	2		
Banys	2		
Classificació energètica	E		
Índex prestació energètica	150.00 kw h/m <sup>2</sup> any		
Classificació d'emissions	E		
Emissions	31.00 co/m <sup>2</sup> any		
Any de construcció	1900		
Planta	pr		



## L'Antiga Esquerra de l'Eixample / Barcelona

En una de les zones més emblemàtiques de l'Eixample Esquerra, a la coneguda carrer d'Enric Granados, trobem aquesta magnífica vivenda de 82 m<sup>2</sup> situada en una finca clàssica de l'any 1900. Es tracta d'una propietat amb gran encant arquitectònic, que conserva els seus elements originals, com els terres hidràulics. Destaca per la seva excel·lent ubicació al cor de Barcelona, en un carrer semi per a vianants.

L'habitatge ofereix una distribució molt equilibrada i funcional. La zona de dia està formada per un acollidor saló-menjador, caracteritzat pels seus sostres alts amb volta catalana, que aporten amplitud, personalitat i un encant molt especial a l'espai. Aquest ambient destaca també per la seva lluminositat i per tenir sortida a un agradable balcó, ideal per gaudir de la llum natural i de l'entorn urbà.

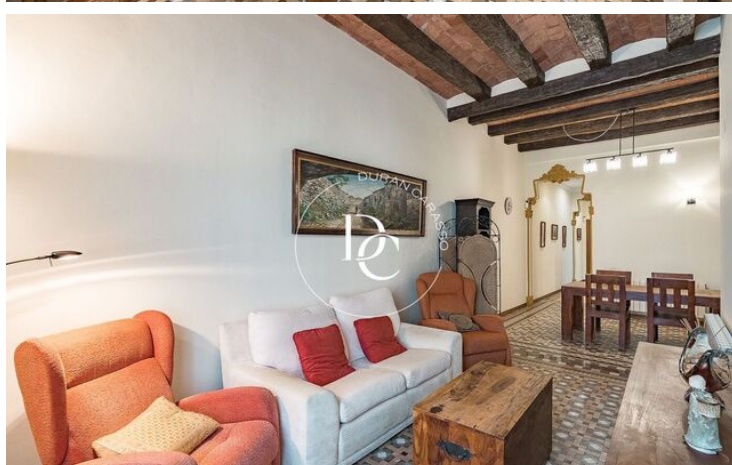
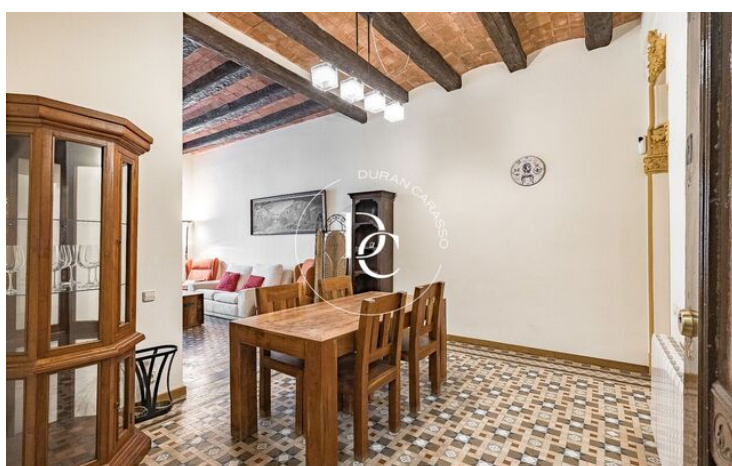
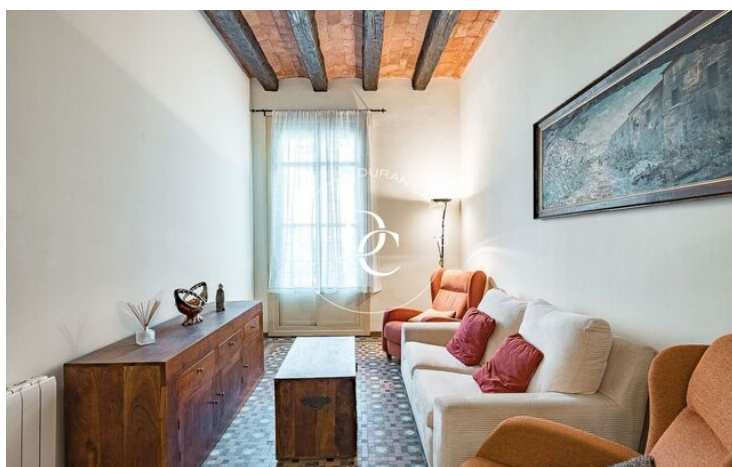
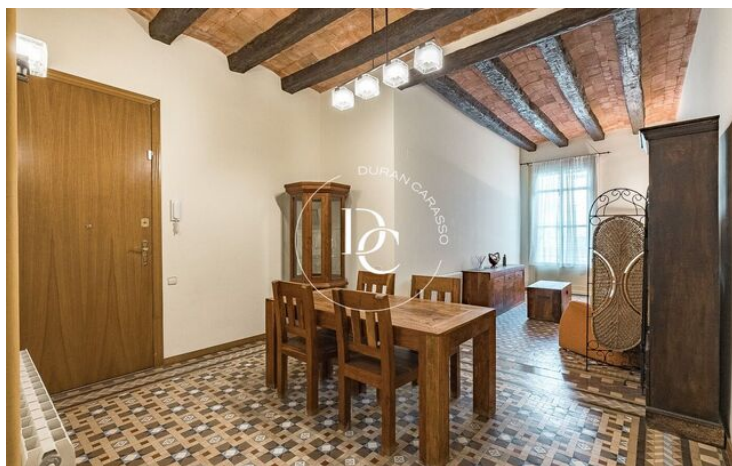
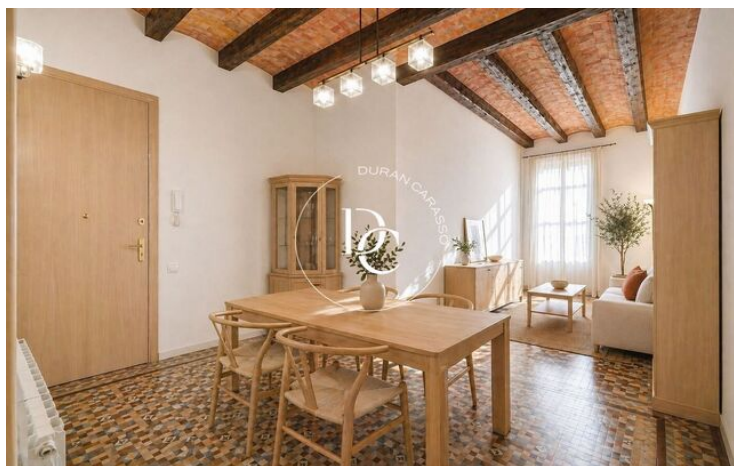
La cuina és independent, pràctica i ben organitzada, pensada per oferir comoditat en el dia a dia. Des d'aquesta estança s'accedeix a una zona d'aigües/rentador, que aporta un espai addicional molt útil per a emmagatzematge i tasques domèstiques.

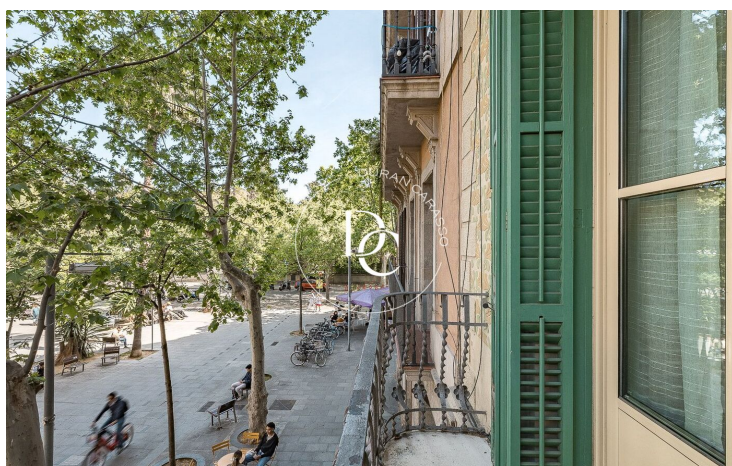
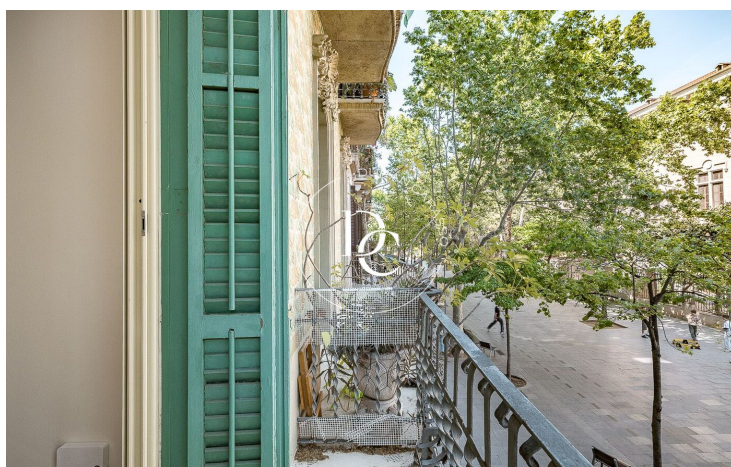
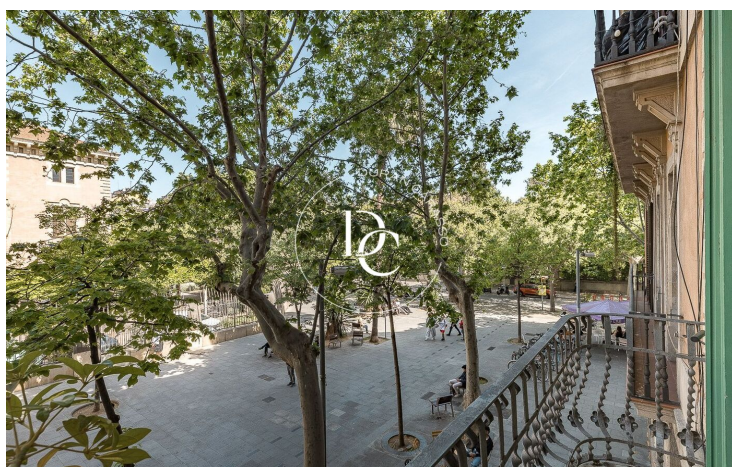
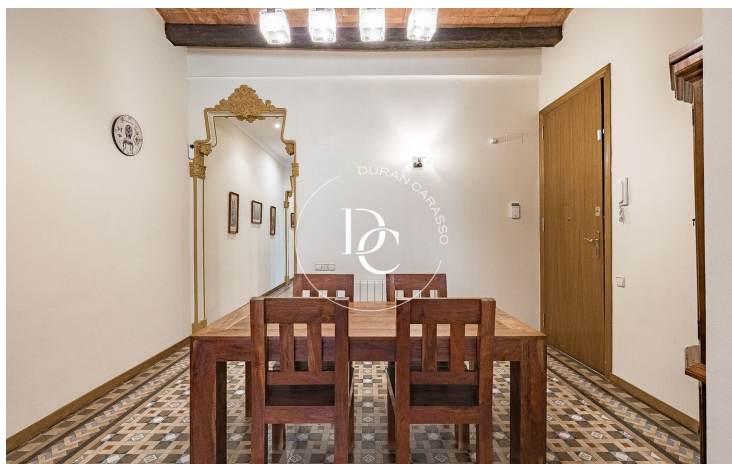
La zona de nit està clarament diferenciada i consta de dues habitacions dobles exteriors. Ambdues estances estan orientades a un tranquil pati d'illa, cosa que garanteix un ambient silenciós i relaxat, allunyat del soroll de la ciutat. Les dues habitacions tenen sortida a una agradable terrassa-pati, un espai exterior molt valorat que gaudeix d'una excel·lent entrada de sol i molta llum natural durant bona part del dia.

L'habitatge combina perfectament l'encant de l'arquitectura clàssica amb la funcionalitat actual, mantenint detalls originals que li aporten caràcter sense renunciar a la comoditat.

La seva ubicació és immillorable, envoltada de tot tipus de comerços, serveis, restaurants i amb excel·lents connexions de transport públic, cosa que permet gaudir plenament de la vida en un dels barris més valorats de Barcelona.

Una oportunitat única per a aquells que busquen un habitatge amb personalitat i encant al cor de l'Eixample Esquerra.





Les dades de cada immoble no són part d'una oferta o d'un contracte. No s'han de considerar exactes o factuais les declaracions fetes per Durán Carasso Grupo Inmobiliario, verbalment o per escrit, respecte de l'immoble, l'estat en què es troba o el valor del mateix. Les fotografies només mostren parts determinades de l'immoble tal com eren en el moment en què es van fer. Les dimensions, àrees i distàncies que es faciliten són només aproximades i han de ser comprovades pel client. Les imatges generades mitjançant ordinador són només una indicació del possible aspecte de l'immoble, i poden canviar en qualsevol moment. La informació sobre un immoble és susceptible de canviar en qualsevol moment.

Contacta amb nosaltres si desitges tenir més informació o programar una visita.