



VILA NOUCENTISTA INCOMPARABLE A PEDRALBES

Pedralbes / Barcelona

| | | | |
|----------------------------|--------------------------------|------------------------|--------------------|
| Preu | 22.000.000 € | ✓ Piscina | ✓ Aire condicionat |
| Sup. construïda | 1.714 m ² | ✓ Calefacció | ✓ Vistes al mar |
| Habitacions | 9 | ✓ Vistes a la muntanya | ✓ Jardí |
| Bany | 7 | ✓ Traster | ✓ Ascensor |
| Terreny | 2.519 m ² | ✓ Xemenia | ✓ Seguretat |
| Classificació energètica | F | ✓ Gimnàs | ✓ Parking |
| Índex prestació energètica | 307.00 kw h/m ² any | ✓ Terrassa | ✓ Balcó |
| Classificació d'emissions | G | ✓ Armari encastats | ✓ Exterior |
| Emissions | 52.00 co/m ² any | | |
| Any de construcció | 1920 | | |



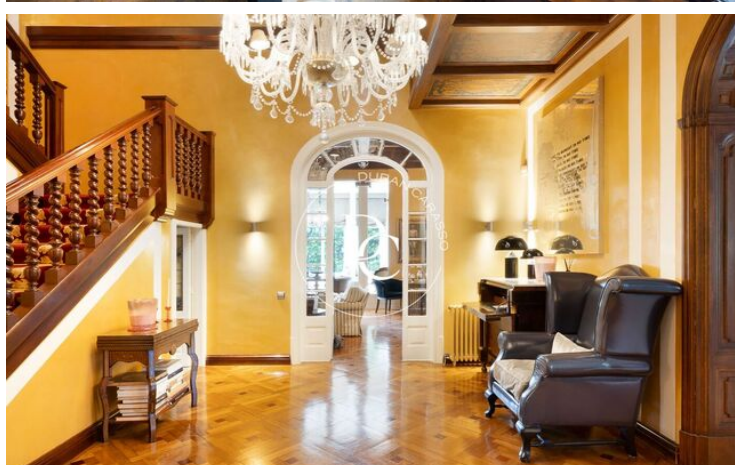
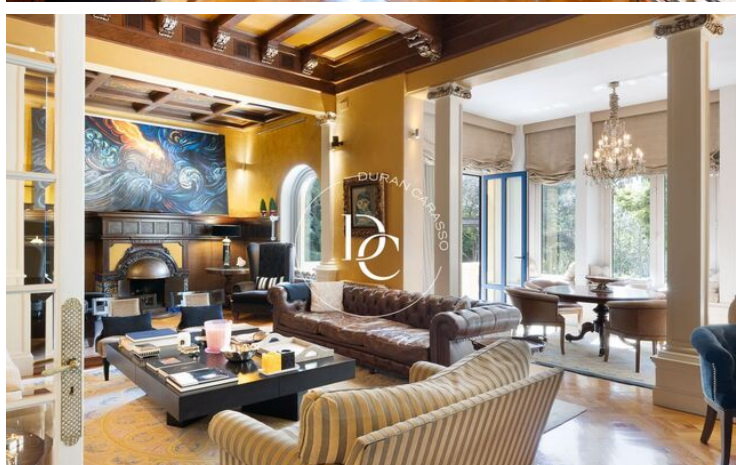
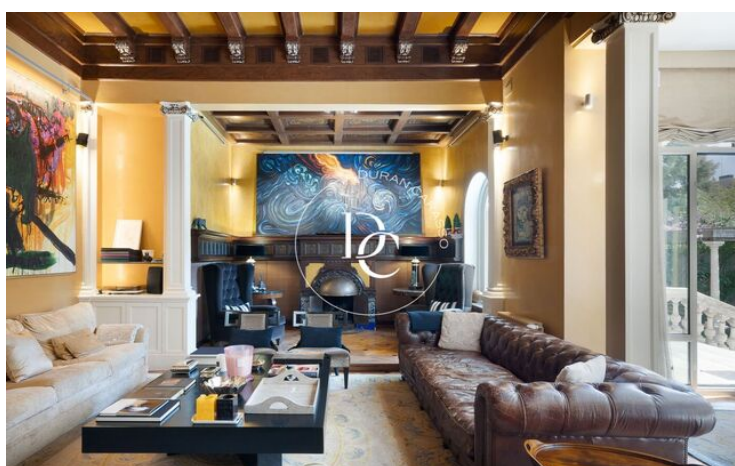
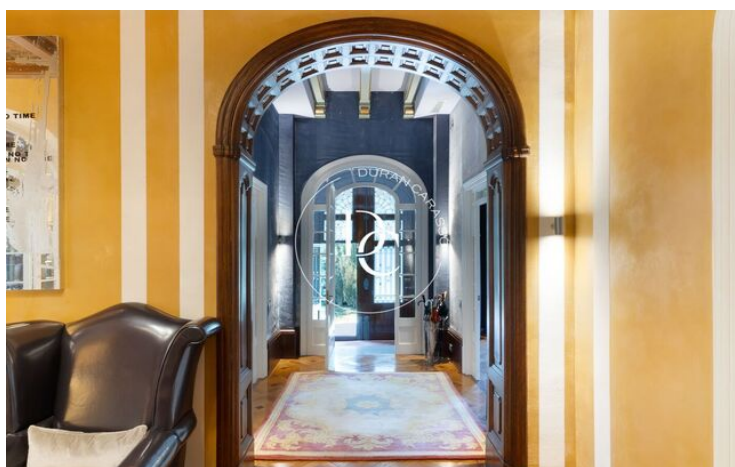
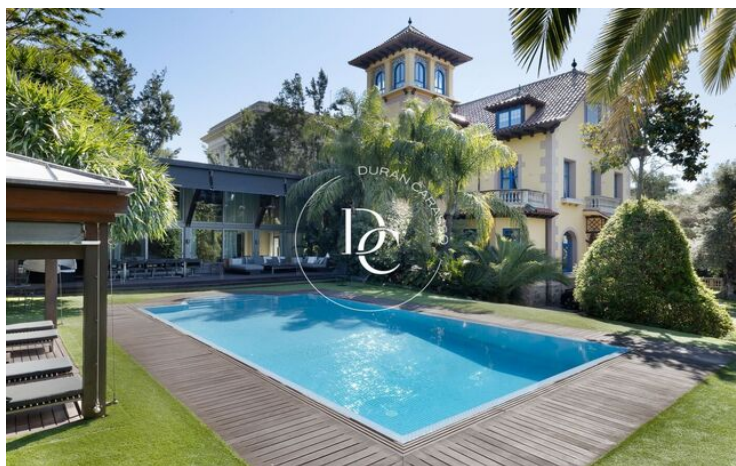
Pedralbes / Barcelona

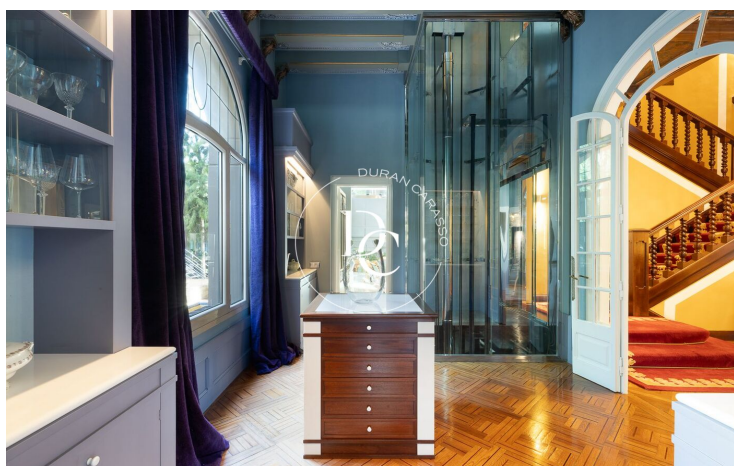
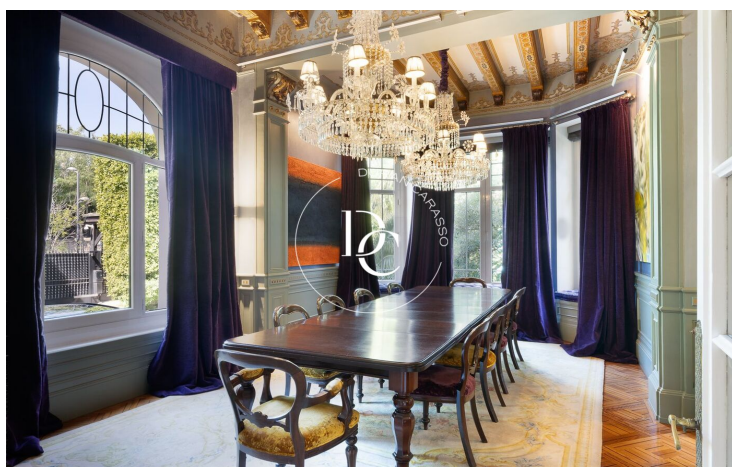
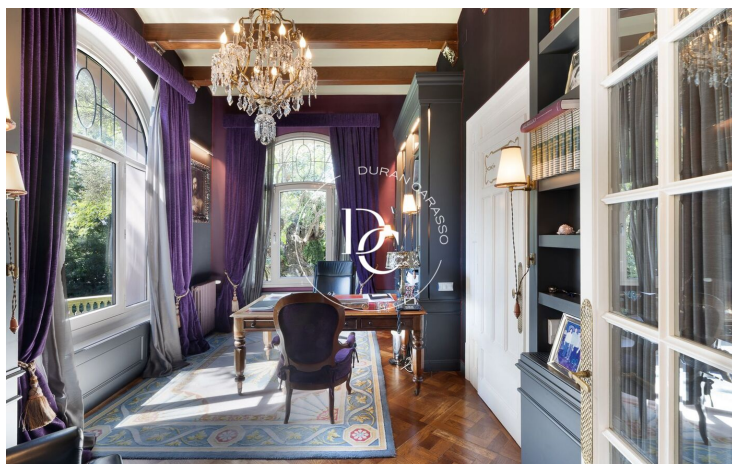
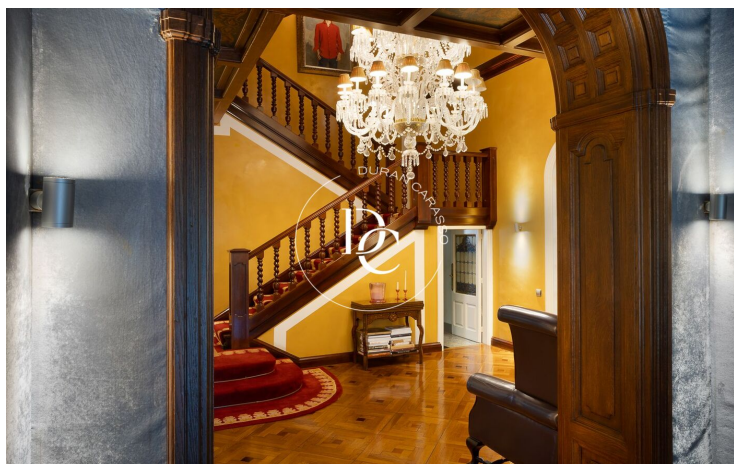
Aquesta majestuosa finca noucentista destaca com una de les propietats més prestigioses i espectaculars de Barcelona, perfectament situada en una parcel·la enjardinada i sumament privada de 2.500 metres quadrats en l'exclusiu barri de Pedralbes. Construïda originalment el 1920 i completament renovada en l'actualitat amb un estat impecable i a punt per entrar-hi a viure, aquesta llegendària propietat combina a la perfecció la grandesa arquitectònica històrica amb el luxe ultramodern. La finca ofereix un estil de vida sense igual en constar d'una històrica mansió principal de cinc plantes i una segona residència contemporània i estilitzada, fet que proporciona infinites configuracions per a la vida familiar i l'entreteniment al més alt nivell.

La mansió principal te mes de 1.000m2 i conserva la seva ànima històrica al llarg de cinc espectaculars nivells, tots ells connectats perfectament per un elegant ascensor acristalat. A tota la residència, els alts sostres ornamentals, els grans finestrals i les terrasses privades inundades de sol creen una atmosfera d'elegància atemporal. A la planta baixa, un gran saló s'obre directament als cuidats jardins, complementat per un despatx privat amb la seva pròpia terrassa, una sala de televisió i un majestuós menjador dissenyat per acollir grans sopars de gala. Els entusiastes de la cuina apreciaran l'enorme cuina industrial totalment equipada, que compta amb un menjador acristalat per a l'esmorzar, assolellat i completament privat. Les dues plantes superiors allotgen cinc amplis dormitoris, entre els quals destaca una enorme suite principal equipada amb banys dobles independents, vestidors individuals i una encantadora terrassa amb vistes als impecables terrenys. Coronant la mansió es troba una torre mirador a l'última planta, dissenyada específicament per capturar vistes panoràmiques sobre Pedralbes, el perfil urbà de Barcelona i la mar Mediterrània. El soterrani complet afegeix una funcionalitat increïble, en allotjar un ampli gimnàs, un celler tradicional, una gran zona de bugaderia, un bany complet i un enorme garatge subterrani amb aparcament segur per a dotze vehicles. {C}

A pocs passes, creuant els terrenys, la segona casa de 369m2 ofereix un sorprenent contrast arquitectònic, amb un disseny modern inundat de llum natural i amplis espais oberts. El cor d'aquesta residència de convidats és un enorme saló amb sostres de volta de doble alçada i grans parets de vidre corredisses que s'obren directament a la zona de la gran piscina. Aquesta casa també inclou un gran menjador, una cuina totalment equipada i dos dormitoris dobles amb bany en suite. El seu nivell inferior proporciona encara més espai funcional, en comptar amb una gran oficina, una zona de gimnàs dedicada i una altra àmplia suite de convidats. {C}

...





Les dades de cada immoble no són part d'una oferta o d'un contracte. No s'han de considerar exactes o factuais les declaracions fetes per Durán Carasso Grupo Inmobiliario, verbalment o per escrit, respecte de l'immoble, l'estat en què es troba o el valor del mateix. Les fotografies només mostren parts determinades de l'immoble tal com eren en el moment en què es van fer. Les dimensions, àrees i distàncies que es faciliten són només aproximades i han de ser comprovades pel client. Les imatges generades mitjançant ordinador són només una indicació del possible aspecte de l'immoble, i poden canviar en qualsevol moment. La informació sobre un immoble és susceptible de canviar en qualsevol moment.

Contacta amb nosaltres si desitges tenir més informació o programar una visita.