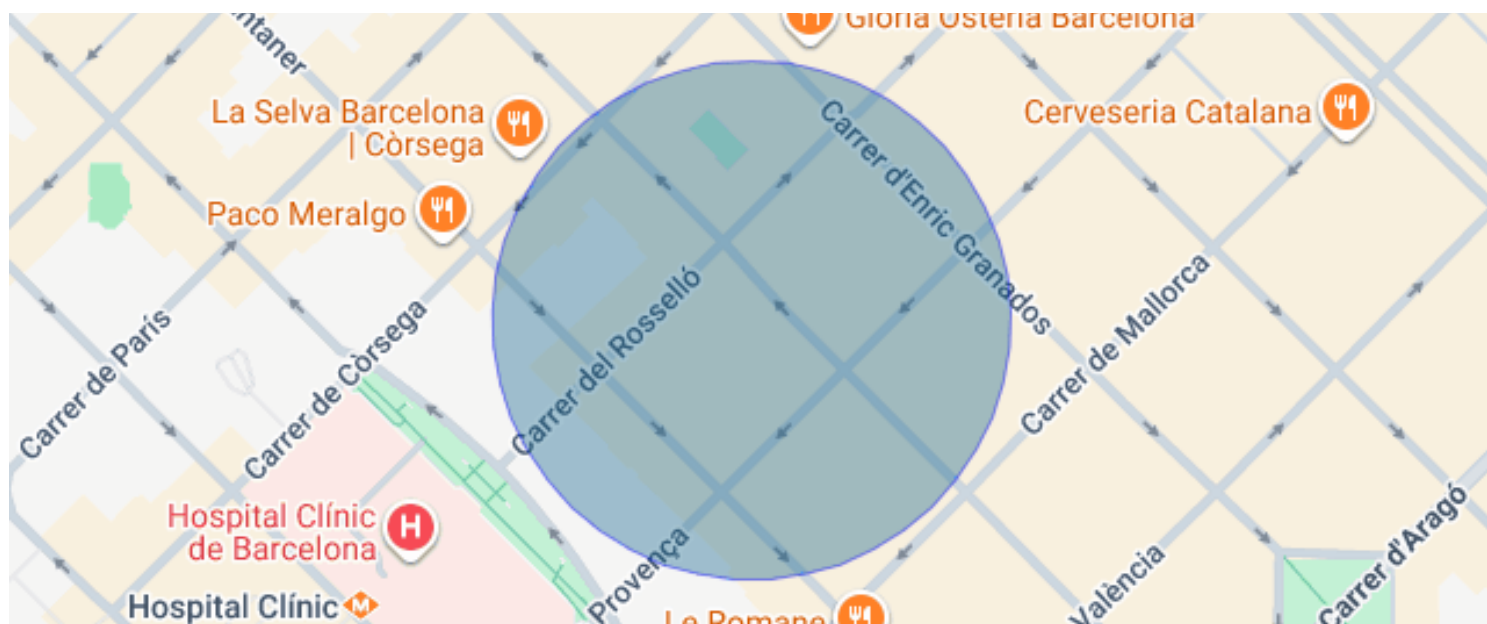


## PIS EN VENDA A L'ESQUERRA DE L'EIXAMPLE, BARCELONA

Barcelona / Barcelona ciudad

<b>Preu</b>	<b>1.096.000 €</b>	✓ Aire condicionat	✓ Calefacció
Sup. construïda	170 m <sup>2</sup>	✓ Vistes	✓ Ascensor
Habitacions	5	✓ Parking	✓ Terrassa
Bany	3	✓ Conserge	✓ Balcó
Classificació energètica	E	✓ Armaris encastats	✓ Exterior
Índex prestació energètica	132.00 kw h/m <sup>2</sup> any		
Classificació d'emissions	E		
Emissions	27.00 co/m <sup>2</sup> any		
Any de construcció	1976		
Planta	3		
Altura real	3		



## Barcelona / Barcelona ciudad

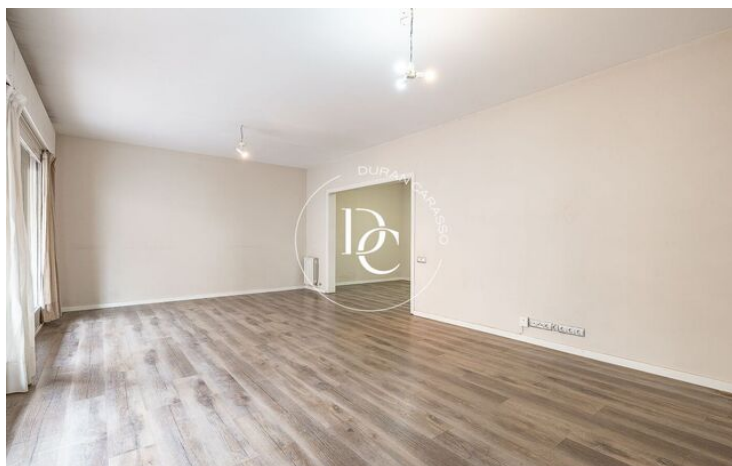
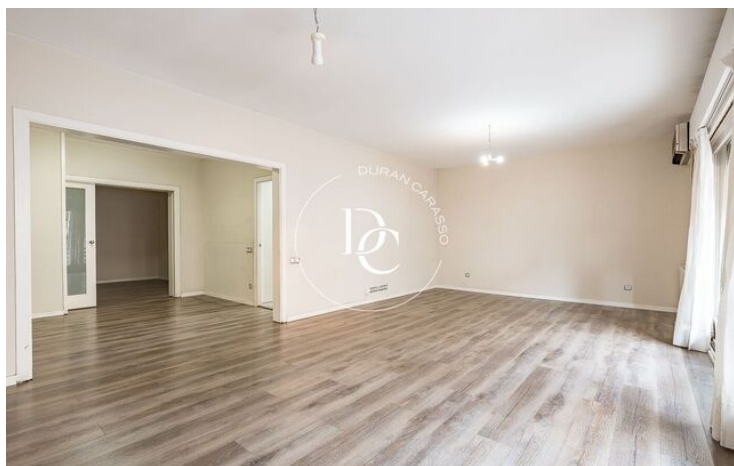
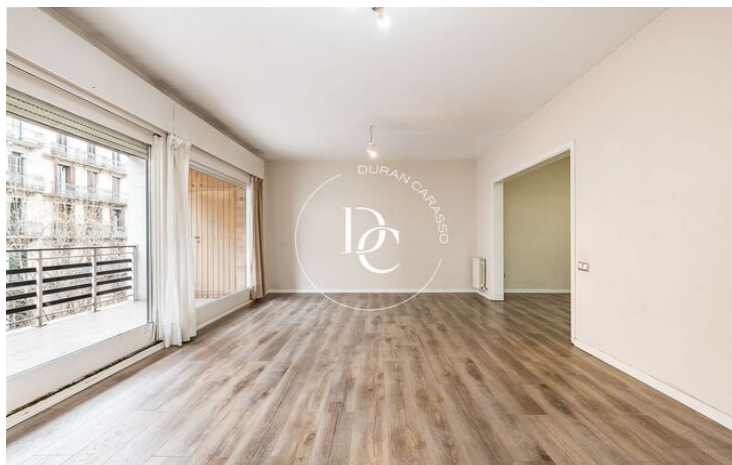
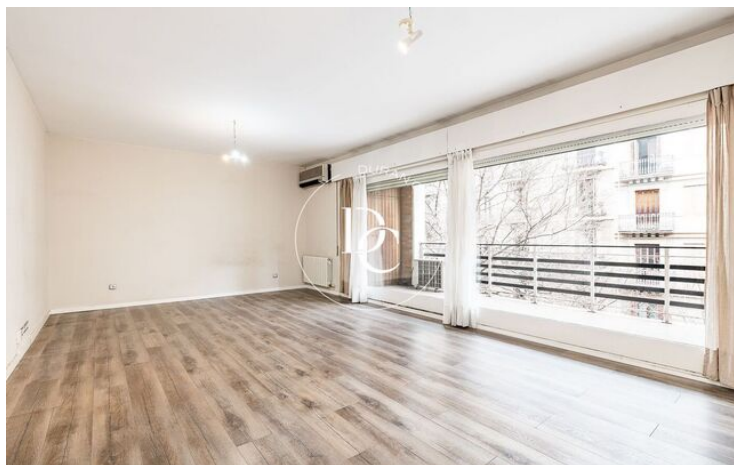
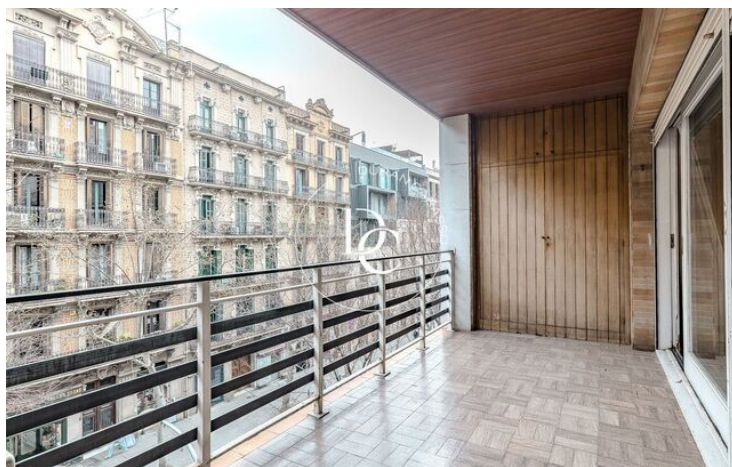
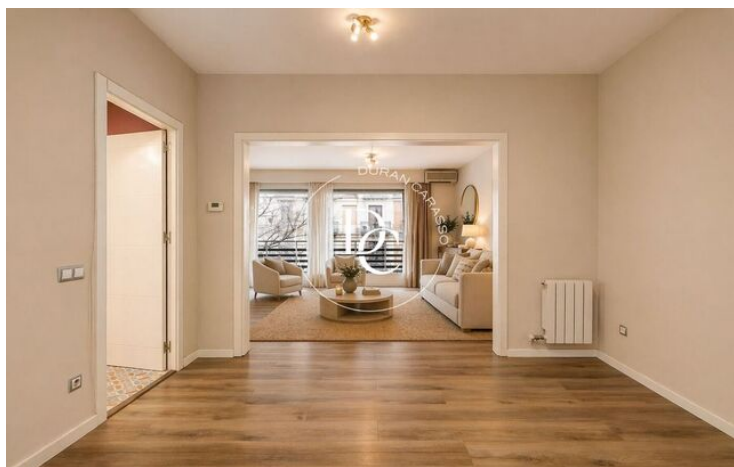
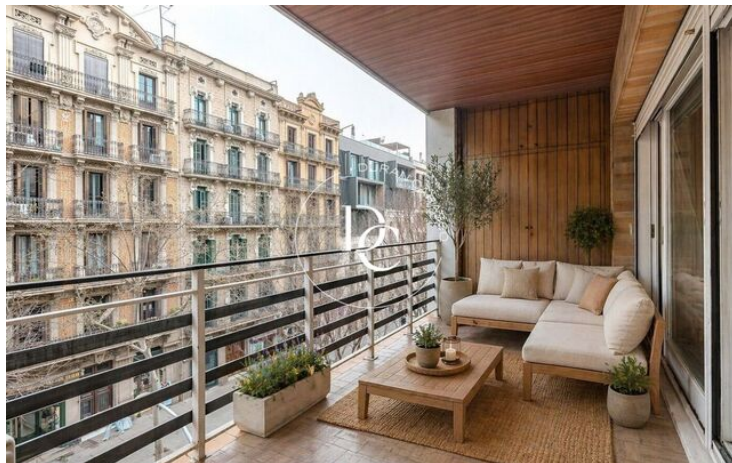
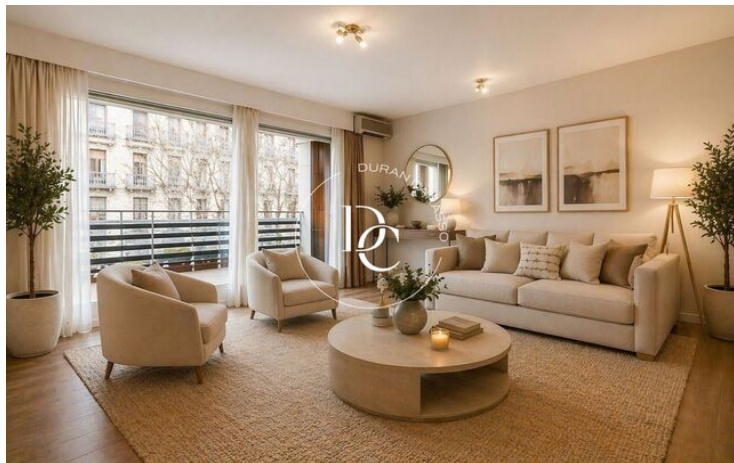
En una de les zones més consolidades i cèntriques de l'Eixample Esquerra, es troba aquest fabulós habitatge per actualitzar de 154 m<sup>2</sup>, situat en una tercera planta real. Una propietat amb un gran potencial que destaca pels seus grans espais, la seva distribució funcional i les múltiples possibilitats que ofereix per adaptar-la a diferents estils de vida.

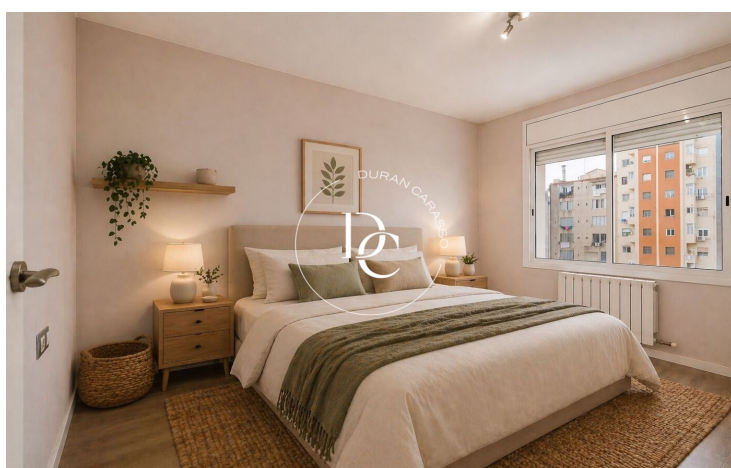
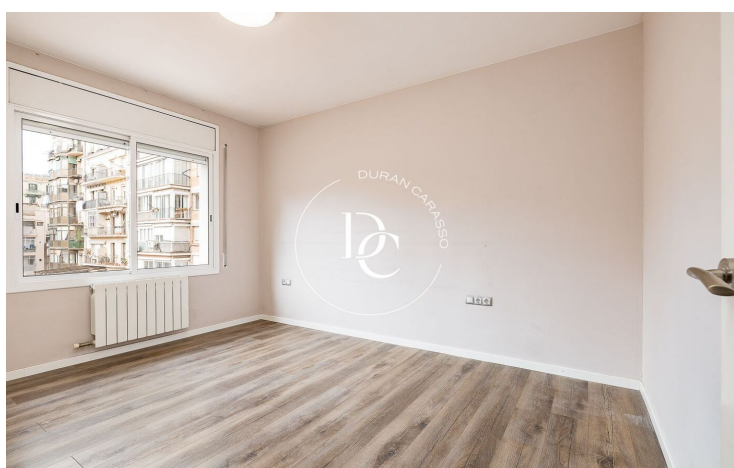
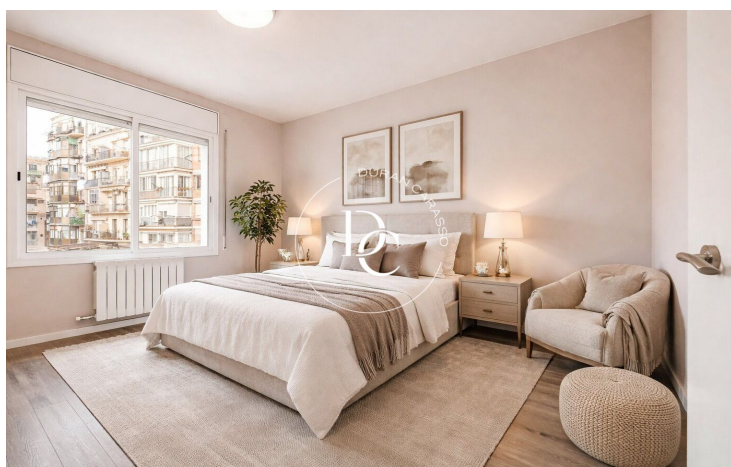
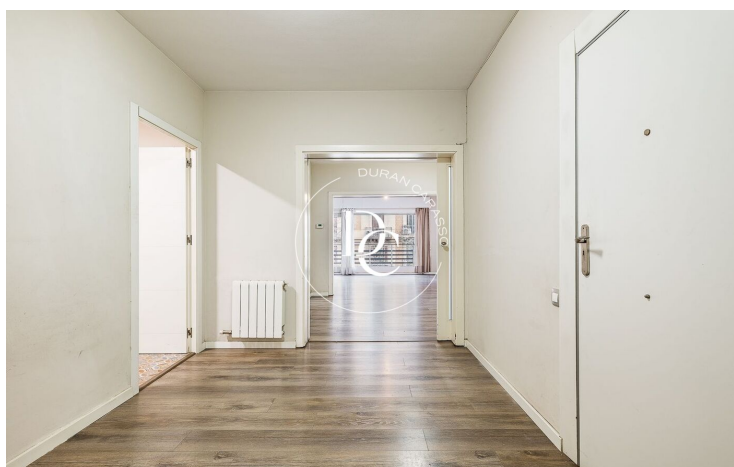
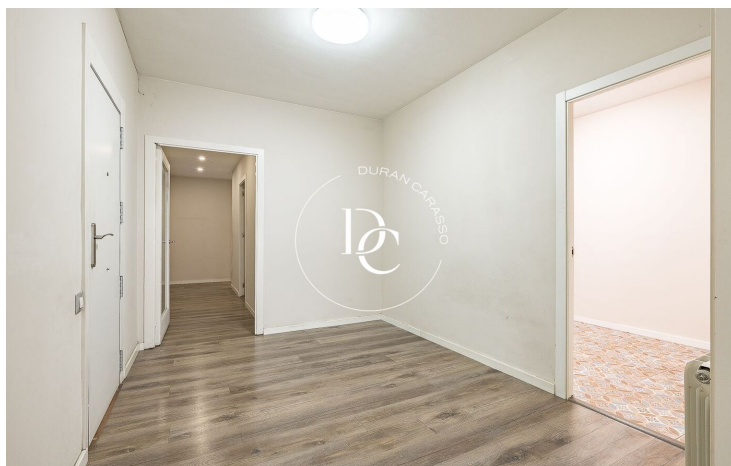
L'habitatge consta d'un espectacular saló-menjador, lluminós i de grans dimensions, que permet crear diferents ambients. Les seves dimensions el converteixen en el lloc perfecte per a la vida diària, reunions familiars o moments de descans. El completa una terrassa de 14 m<sup>2</sup> amb dos grans armaris laterals, que proporcionen un espai d'emmagatzematge extra a l'habitatge. La cuina independent tipus office disposa d'un ampli espai còmode i funcional per a menjador diari. Al costat de la cuina hi trobem la zona d'aigües, de grans dimensions, ideal per mantenir organitzada la zona de servei de l'habitatge.

La zona de nit consta de quatre habitacions grans, dues d'elles dobles i orientades a pati d'illa, fet que permet gaudir de màxima tranquil·litat i d'una bona entrada de sol i llum natural. Les altres dues habitacions també són àmplies i donen a pati interior. L'habitatge disposa, a més, d'una cinquena habitació de servei amb bany propi, que es pot utilitzar com a dormitori auxiliar, despatx o zona independent. En total, la propietat compta amb dos banys complets i un bany de servei.

Es tracta d'un habitatge pensat per a qui busca amplitud, comoditat i una ubicació privilegiada, amb la possibilitat de crear una llar a mida al cor de l'Eixample.

Inclou una magnífica plaça d'aparcament amb accés directe a la mateixa finca.





Les dades de cada immoble no són part d'una oferta o d'un contracte. No s'han de considerar exactes o factuais les declaracions fetes per Durán Carasso Grupo Inmobiliario, verbalment o per escrit, respecte de l'immoble, l'estat en què es troba o el valor del mateix. Les fotografies només mostren parts determinades de l'immoble tal com eren en el moment en què es van fer. Les dimensions, àrees i distàncies que es faciliten són només aproximades i han de ser comprovades pel client. Les imatges generades mitjançant ordinador són només una indicació del possible aspecte de l'immoble, i poden canviar en qualsevol moment. La informació sobre un immoble és susceptible de canviar en qualsevol moment.

Contacta amb nosaltres si desitges tenir més informació o programar una visita.