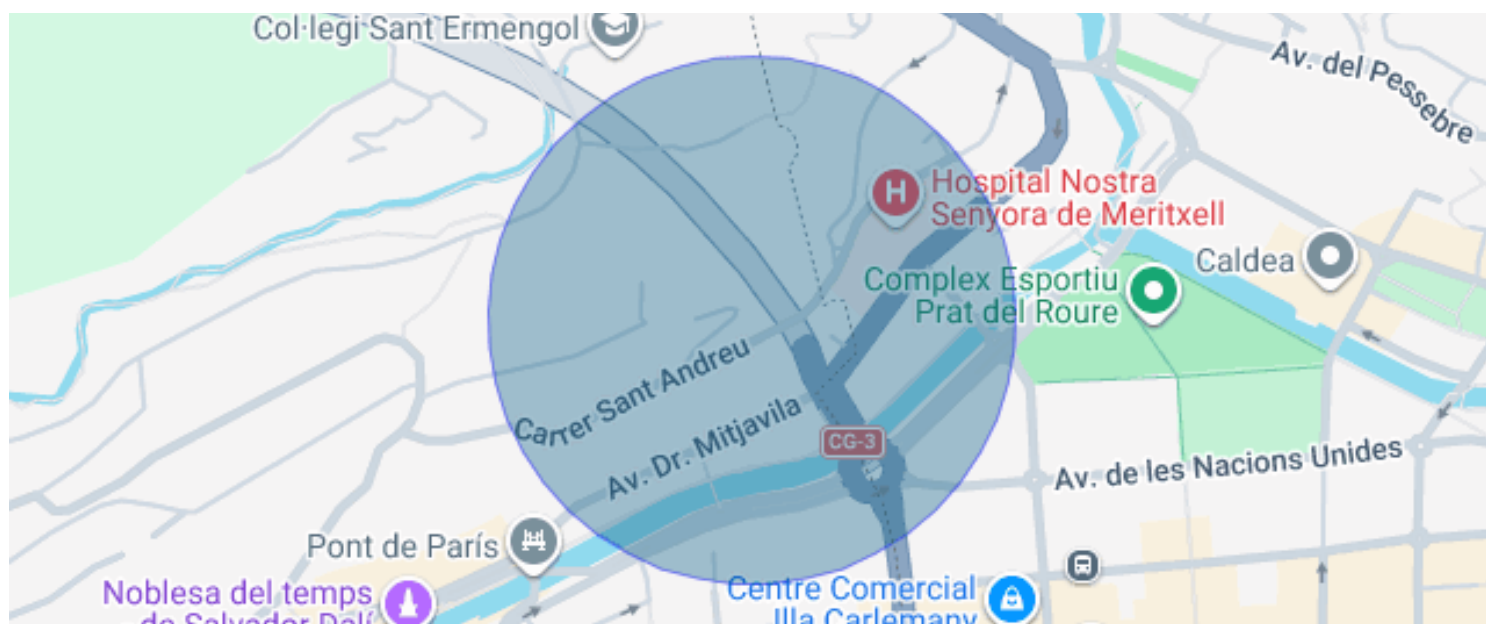




MAGNÍFIC XALET ADOSSAT EN LLOGUER A SANT ANDREU

Les Escaldes / Escaldes - Engordany

Preu	6.000 € / mes	✓ Pets	✓ Calefacció
Sup. construïda	191 m ²	✓ Vistes a la muntanya	✓ Jardí
Sup. útil	191 m ²	✓ Traster	✓ Xemeneia
Habitacions	4	✓ Parking	✓ Terrassa
Banys	3	✓ Balcó	✓ Armaris encastats
Classificació energètica	Pendent	✓ Exterior	
Classificació d'emissions	Pendent		
Planta	pr		
Altura real	4		



Les Escaldes / Escaldes - Engordany

Elegant xalet adossat situat a la prestigiosa Urbanització Sant Andreu, Escaldes-Engordany, en una ubicació privilegiada que combina tranquil·litat, privacitat i unes espectaculars vistes panoràmiques sobre tota la vall d'Andorra. Aquesta exclusiva propietat destaca per la seva arquitectura d'estil tradicional andorrà, amb una elegant façana de pedra natural, combinada amb acabats interiors moderns i funcionals que aporten confort i calidesa a cada espai.

L'habitatge disposa d'una superfície útil aproximada de 190,45 m² distribuïda en quatre nivells perfectament diferenciats, pensats per oferir amplitud, comoditat i una excel·lent entrada de llum natural durant tot el dia gràcies a la seva orientació privilegiada.

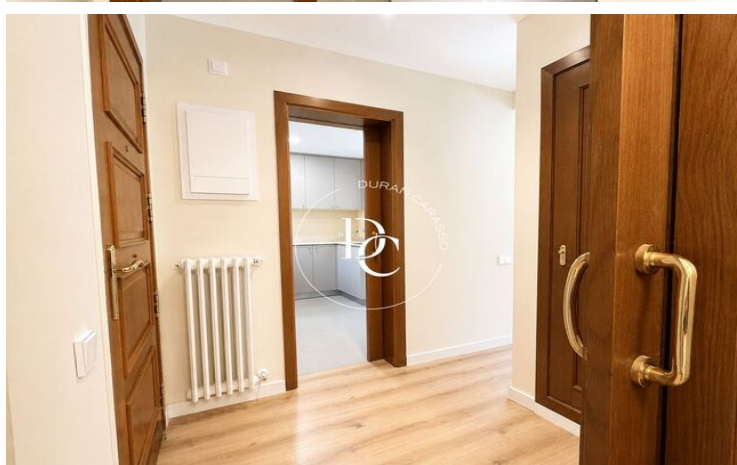
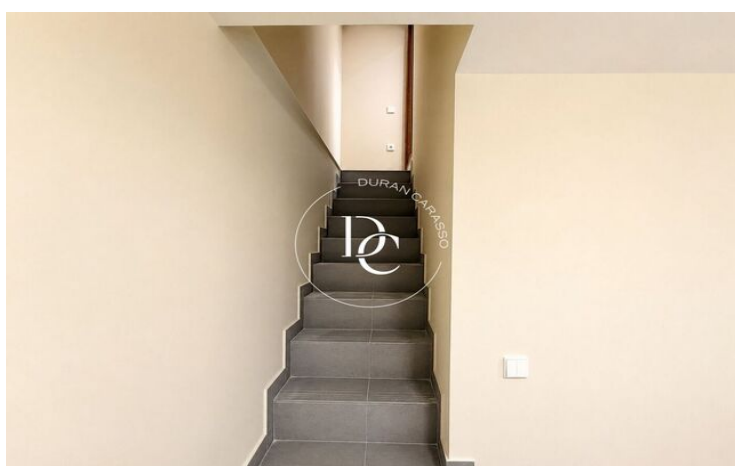
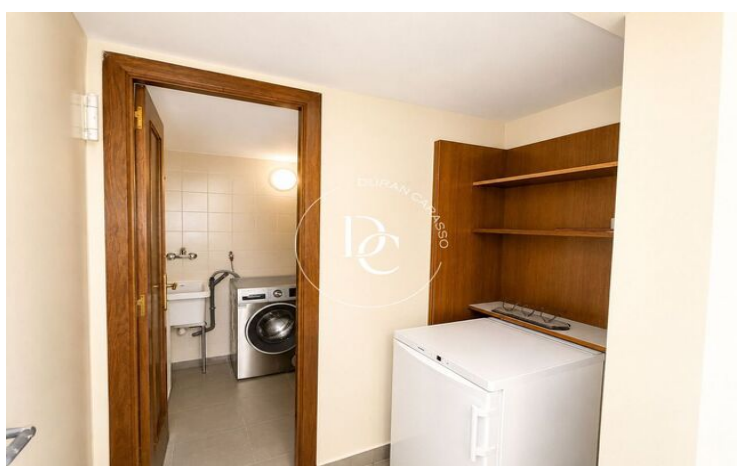
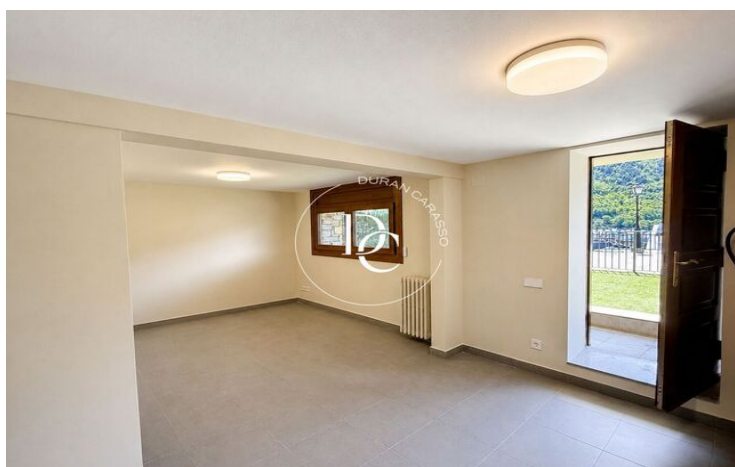
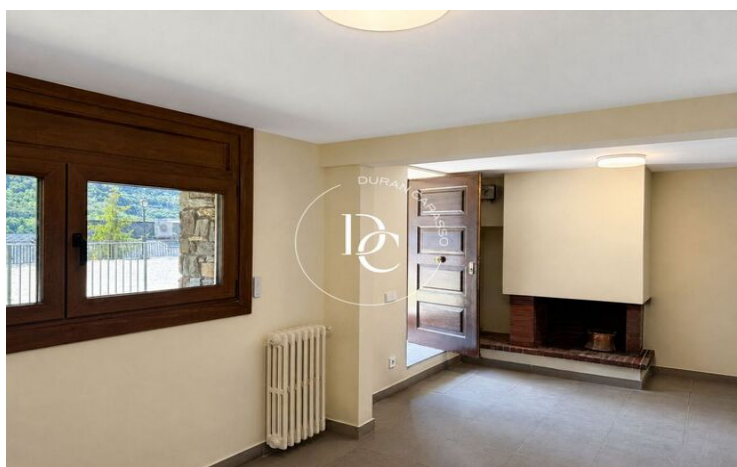
A la planta soterrani trobem una agradable zona polivalent amb accés directe a una gran terrassa exterior privada, ideal com a espai de relax, zona chill-out o àrea familiar per gaudir de la natura i la calma de l'entorn. La planta baixa ofereix amplis espais de dia amb un gran saló-menjador molt lluminós, amb sortida a balcó i excel·lents vistes obertes, creant una atmosfera càlida i acollidora.

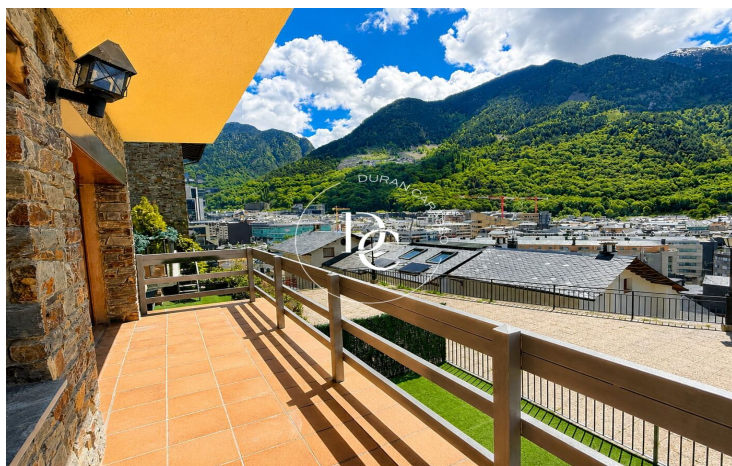
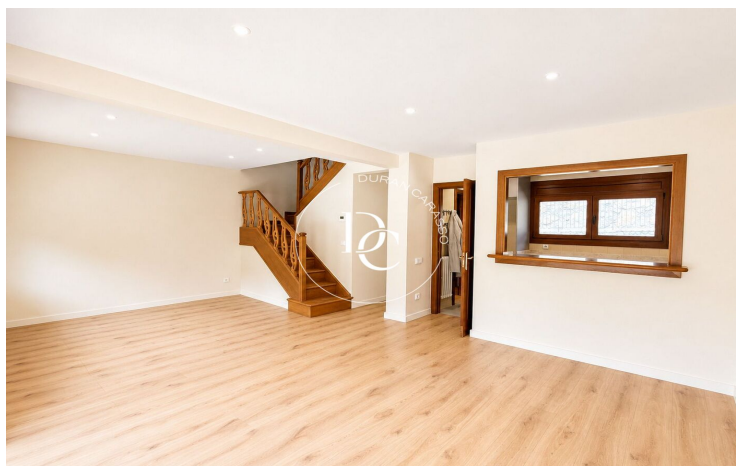
La cuina, totalment equipada amb electrodomèstics marca Teka, combina funcionalitat i disseny. Disposa de mobles de fòrmica amb armaris i calaixeres de gran capacitat, pica d'acer inoxidable, campana extractora encastada, placa vitroceràmica de 3 focs, forn i preinstal·lació per a nevera i rentavaixelles, oferint un espai pràctic i còmode pel dia a dia.

La zona de nit, situada a la primera planta, compta amb tres dormitoris dobles amb armaris encastats, un d'ells tipus suite, proporcionant amplitud i confort. Aquesta planta es complementa amb banys completament equipats amb dutxa, banyera i mampares, amb acabats funcionals i elegants. L'àtic aporta un encant especial a la propietat, amb un espai acollidor i unes magnífiques vistes que converteixen aquesta planta en un lloc únic dins l'habitatge.

Pel que fa als acabats interiors, el xalet disposa de terres de parquet que aporten calidesa i elegància, així com portes de fusta color cirerer fosc, reforçant el caràcter acollidor i distingit de l'immoble.

...





Les dades de cada immoble no són part d'una oferta o d'un contracte. No s'han de considerar exactes o factuais les declaracions fetes per Durán Carasso Grupo Inmobiliario, verbalment o per escrit, respecte de l'immoble, l'estat en què es troba o el valor del mateix. Les fotografies només mostren parts determinades de l'immoble tal com eren en el moment en què es van fer. Les dimensions, àrees i distàncies que es faciliten són només aproximades i han de ser comprovades pel client. Les imatges generades mitjançant ordinador són només una indicació del possible aspecte de l'immoble, i poden canviar en qualsevol moment. La informació sobre un immoble és susceptible de canviar en qualsevol moment.

Contacta amb nosaltres si desitges tenir més informació o programar una visita.