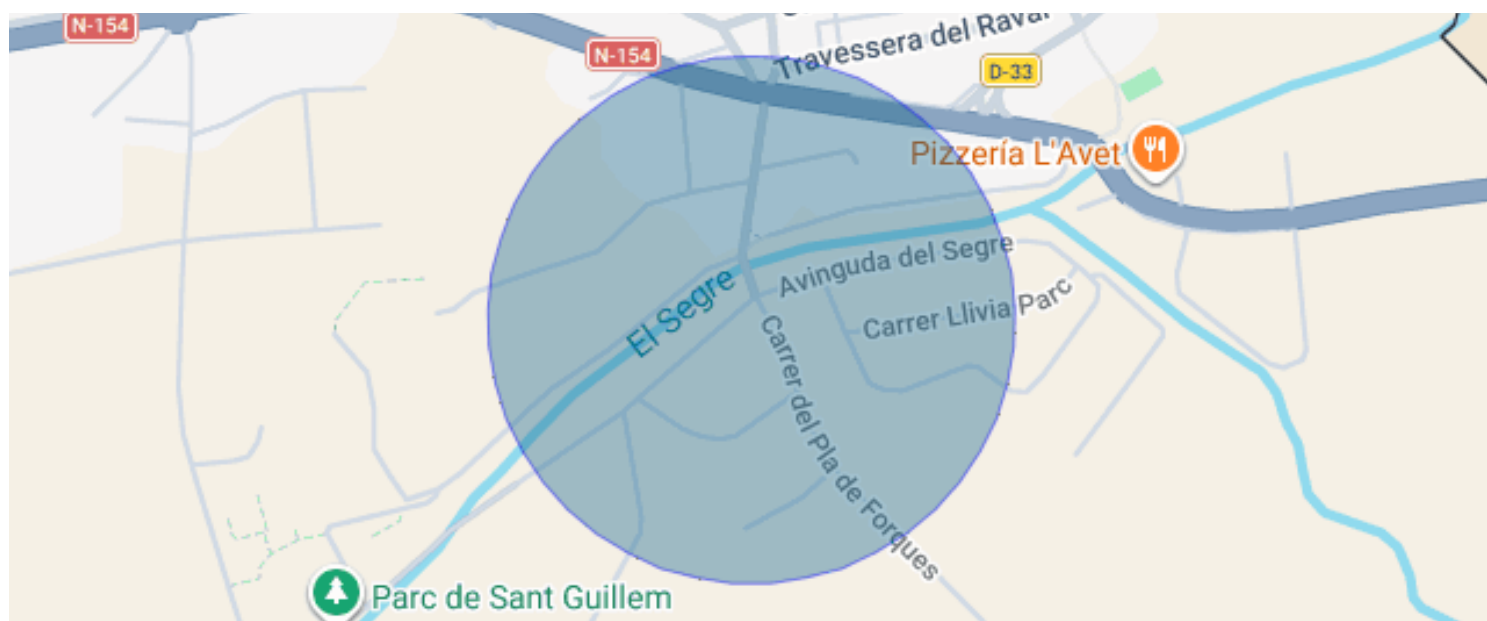




## PRECIOSA CASA UNIFAMILIAR A LLÍVIA PARK

Llívia / La Cerdanya

<b>Preu</b>	<b>990.000 €</b>	✓ Calefacció	✓ Vistes
Sup. construïda	271 m <sup>2</sup>	✓ Jardí	✓ Parking
Sup. útil	218 m <sup>2</sup>	✓ Balcó	✓ Armaris encastats
Habitacions	5	✓ Exterior	
Banys	4		
Terreny	536 m <sup>2</sup>		
Classificació energètica	Pendent		
Classificació d'emissions	Pendent		
Any de construcció	1975		
Planta	bj		



## Llívia / La Cerdanya

Durán Carasso presenta aquesta preciosa casa unifamiliar situada en una tranquil·la zona residencial al cor de Llívia, un enclavament únic amb un encant especial a la Cerdanya. Vive donde mereces vivir.

L'habitatge es troba en un entorn privilegiat, envoltat de natura, amb un riu proper, un parc i diversos senders ideals per fer passejades i excursions. Un lloc perfecte per desconnectar i gaudir de la tranquil·litat.

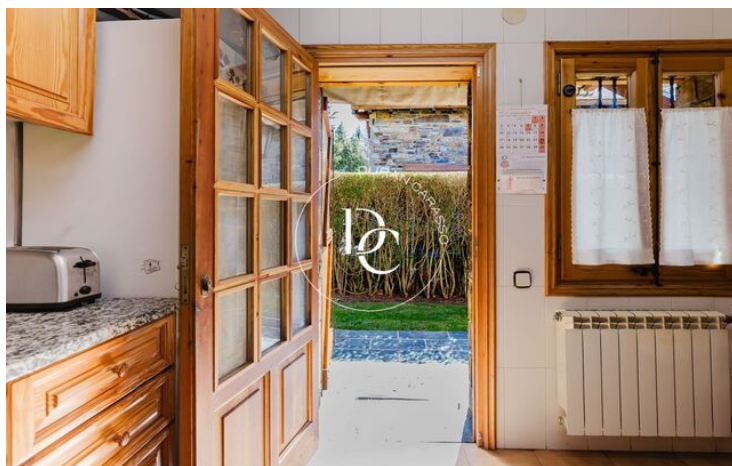
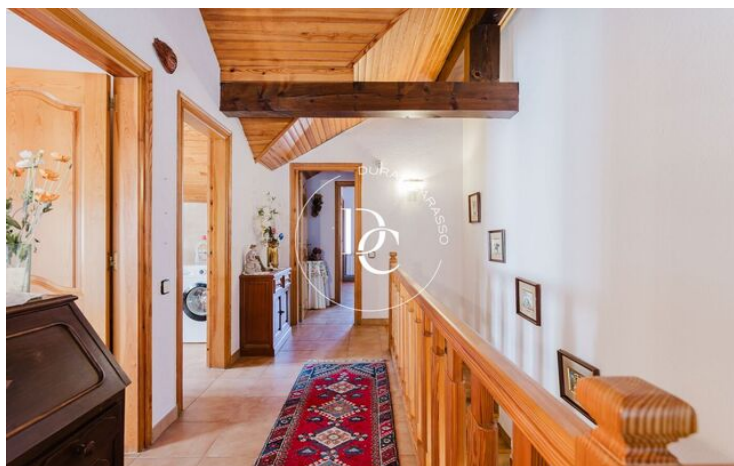
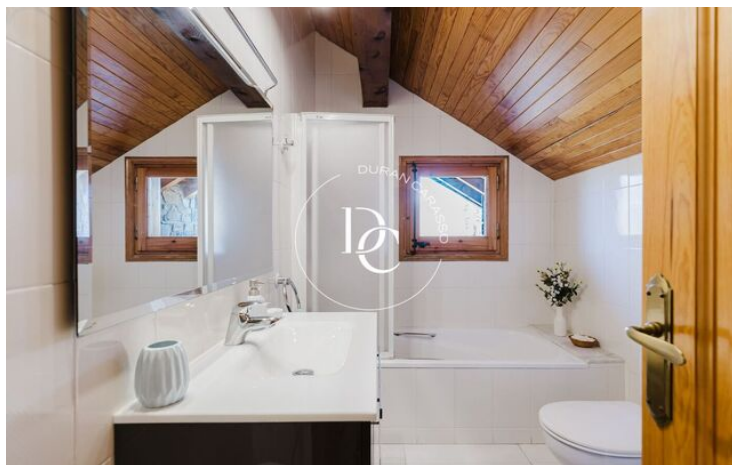
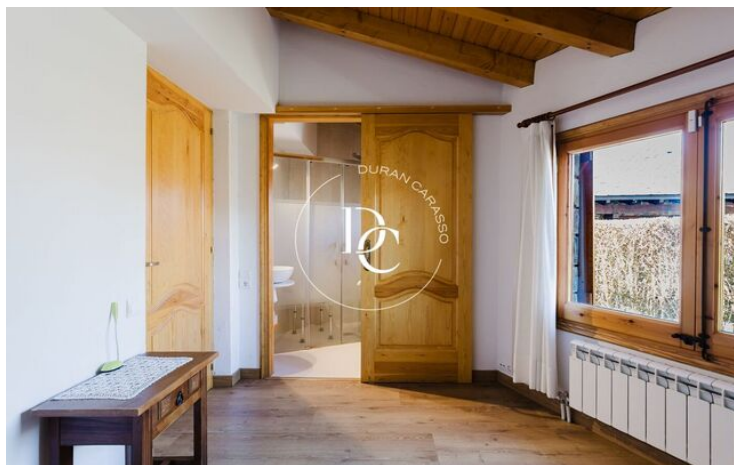
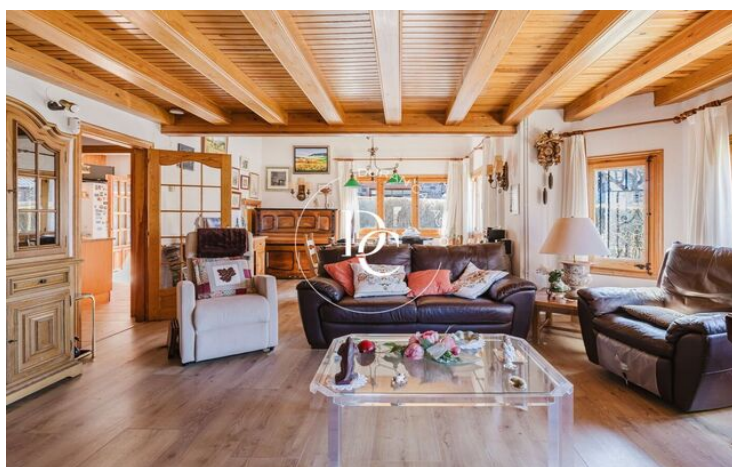
La casa es distribueix en planta baixa, on trobem un acollidor saló amb llar de foc i un menjador amb grans finestres que permeten gaudir del jardí i de les seves agradables vistes, aportant molta llum natural. La cuina, funcional i en bon estat, té accés directe al jardí, convertint-se en un espai ideal per aprofitar el sol i l'entorn.

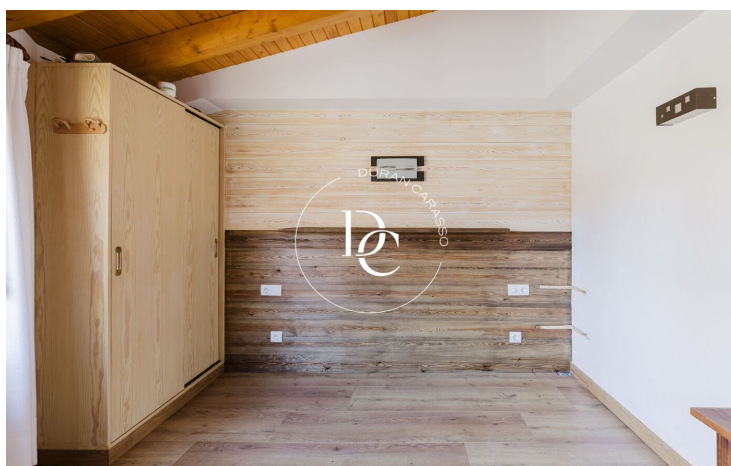
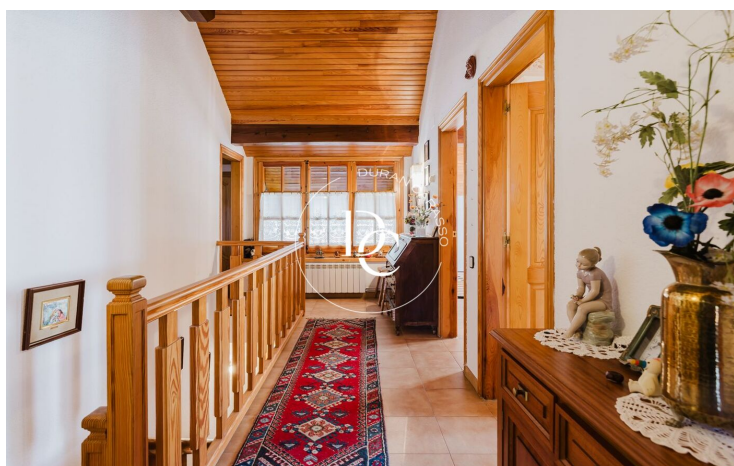
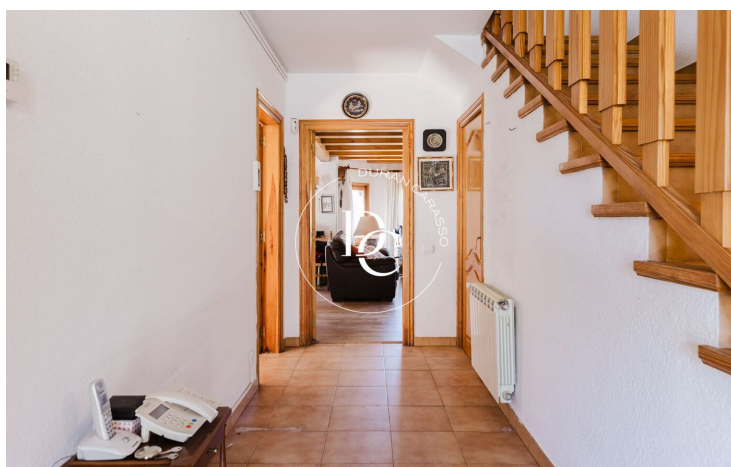
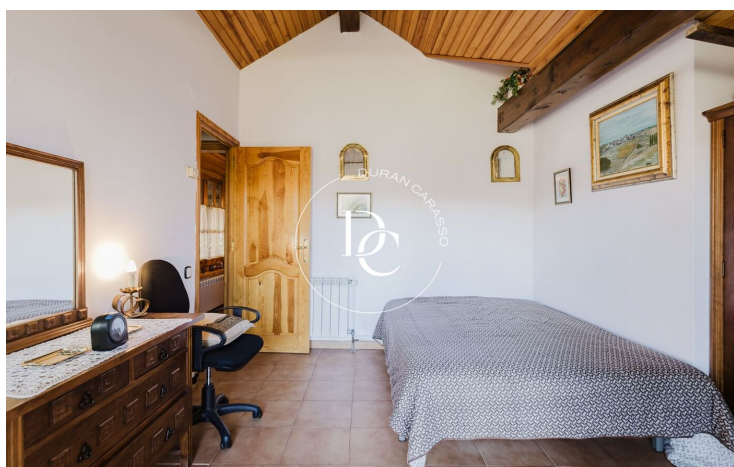
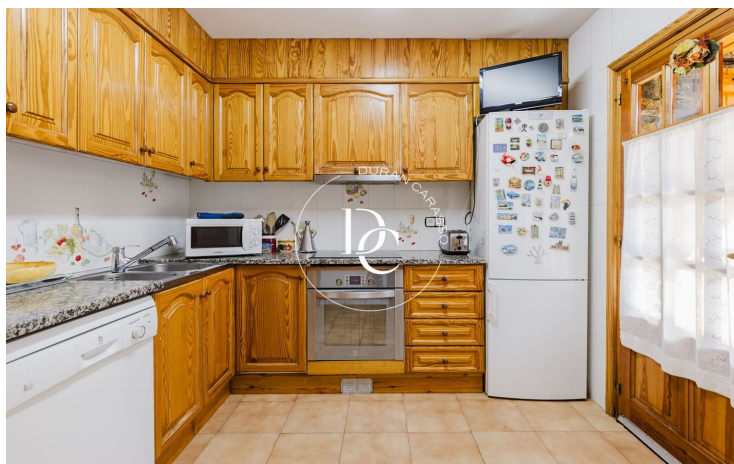
En aquesta mateixa planta hi ha una suite, un estudi, un lavabo de cortesia i un ampli garatge amb accés directe a l'habitatge, aportant comoditat al dia a dia.

A la primera planta hi trobem una segona suite amb sortida a balcó, juntament amb dues habitacions dobles addicionals, una d'elles també amb balcó. La planta es completa amb una zona de bugaderia molt pràctica i un bany complet.

Llívia té la particularitat d'estar completament envoltada de territori francès, fet que la converteix en un lloc únic. Aquesta ubicació privilegiada permet gaudir de les pistes d'esquí tant de la Cerdanya catalana com de la francesa.

El municipi també ofereix un interessant patrimoni cultural i arquitectònic, destacant el Museu Municipal de Llívia, on es conserva la farmàcia més antiga d'Europa, així com el seu encantador nucli antic i l'església de la Mare de Déu dels Àngels.





Les dades de cada immoble no són part d'una oferta o d'un contracte. No s'han de considerar exactes o factuais les declaracions fetes per Durán Carasso Grupo Inmobiliario, verbalment o per escrit, respecte de l'immoble, l'estat en què es troba o el valor del mateix. Les fotografies només mostren parts determinades de l'immoble tal com eren en el moment en què es van fer. Les dimensions, àrees i distàncies que es faciliten són només aproximades i han de ser comprovades pel client. Les imatges generades mitjançant ordinador són només una indicació del possible aspecte de l'immoble, i poden canviar en qualsevol moment. La informació sobre un immoble és susceptible de canviar en qualsevol moment.

Contacta amb nosaltres si desitges tenir més informació o programar una visita.