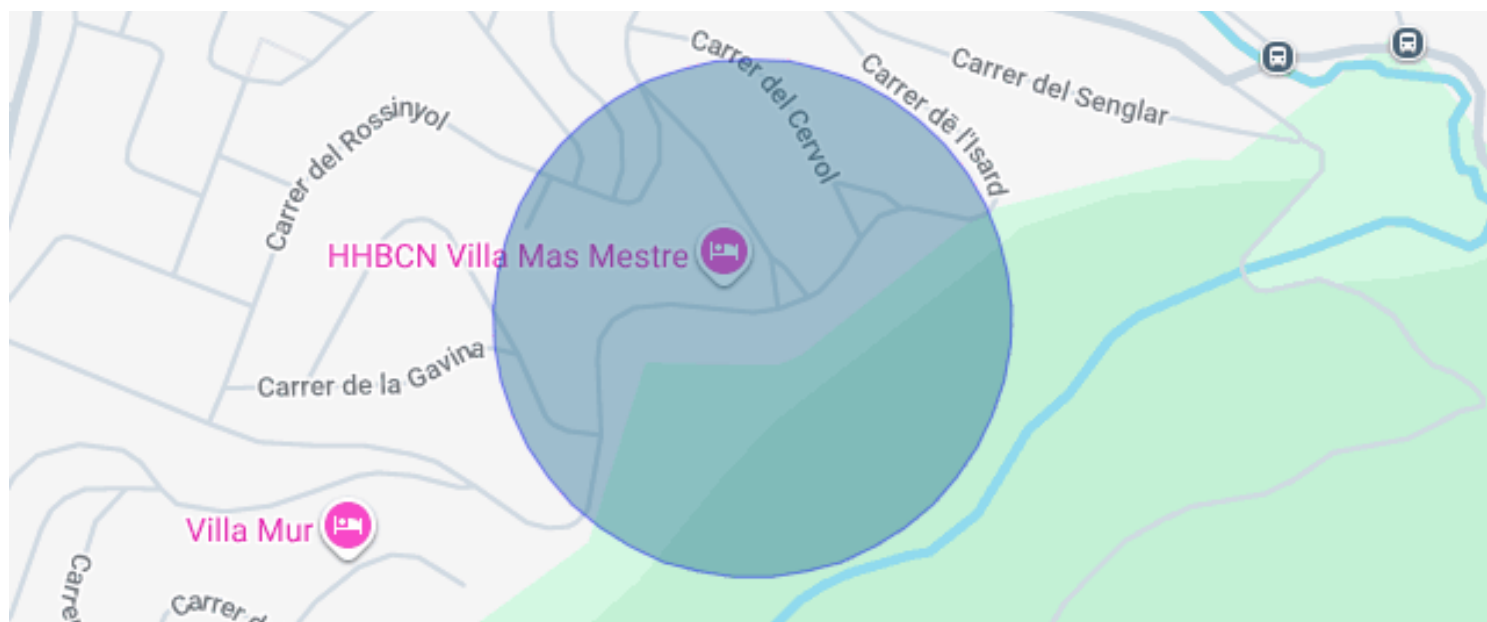


## CASA FAMILAR AMB VISTES A MAS MESTRE, OLIVELLA

Mas Mestre / Olivella

<b>Preu</b>	<b>750.000 €</b>	✓ Piscina	✓ Aire condicionat
Sup. construïda	332 m <sup>2</sup>	✓ Calefacció	✓ Vistes a la muntanya
Habitacions	4	✓ Jardí	✓ Traster
Banys	3	✓ Ascensor	✓ Parking
Terreny	1.017 m <sup>2</sup>	✓ Terrassa	✓ Balcó
Classificació energètica	G	✓ Armaris encastats	✓ Llicència turística
Índex prestació energètica	477.00 kw h/m <sup>2</sup> any		
Classificació d'emissions	G		
Emissions	80.00 co/m <sup>2</sup> any		
Any de construcció	2008		

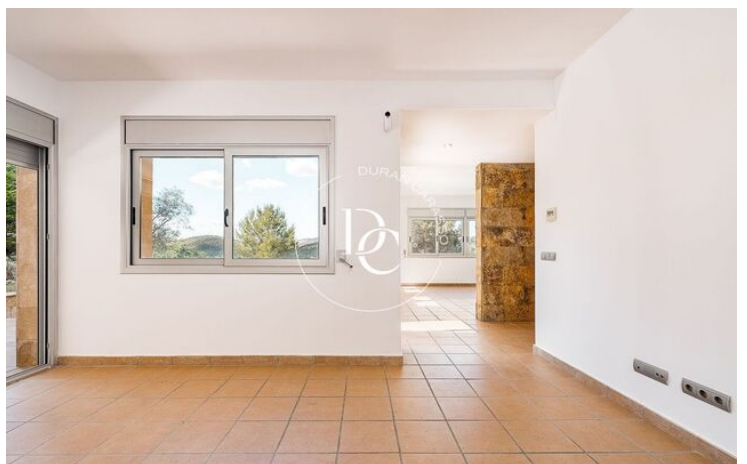
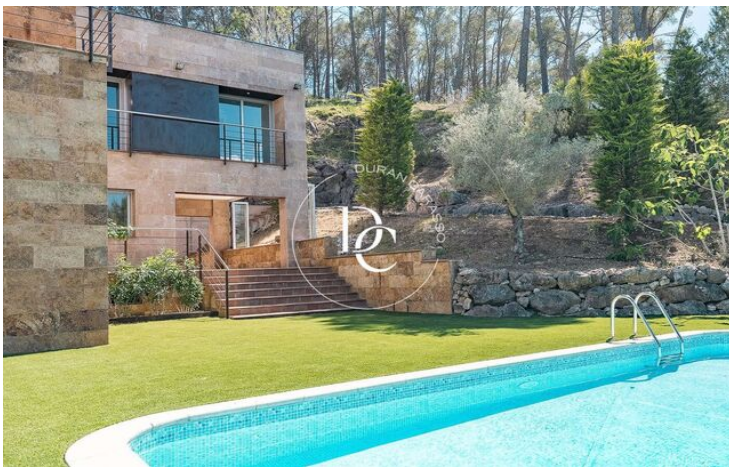


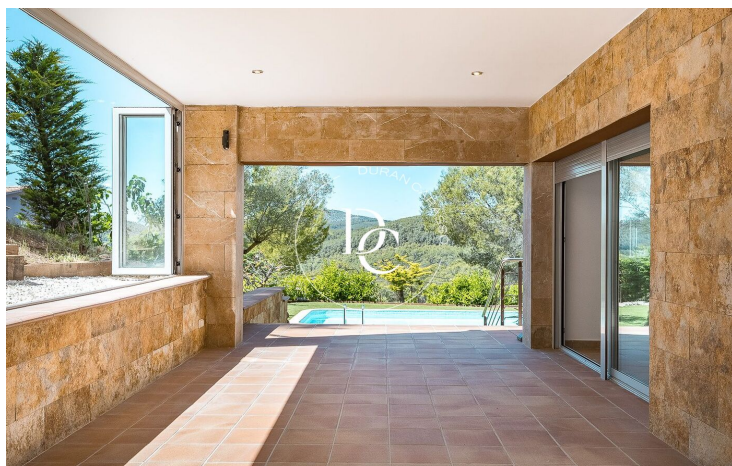
## Mas Mestre / Olivella

Situat a dalt d'un turó a l'exclusiva urbanització de Mas Mestre, a Olivella, aquest ampli santuari de quatre dormitoris i tres banys ofereix una combinació inigualable de grans dimensions, absoluta privadesa i una impressionant bellesa natural. La imponent residència de dues plantes s'assenta en un entorn tranquil i apartat, amb pocs veïns a prop, envoltada d'un frondós bosc i vibrants zones verdes. Dissenyada per aprofitar al màxim la seva posició elevada, la casa us regala espectaculars vistes clares de la vall i de les muntanyes circumdants, creant una sensació de total serenor.

A l'interior, l'arquitectura ret homenatge al volum i a la llum, presentant enormes espais de vida que flueixen de manera natural els uns amb els altres. Els abundants finestrals inunden cada estança amb una llum natural excepcional, complementant a la perfecció els càlids materials de construcció i els acabats de primera qualitat utilitzats en tota la vivenda. La comoditat s'integra de forma impecable a través d'un gran garatge per a diversos vehicles i un ascensor interior privat que connecta fàcilment tots els nivells. Tots els dormitoris són espaiosos i gaudeixen de magnífiques vistes, sent la joia de la corona de la planta superior la gran suite principal, que s'obre a una gran terrassa privada amb vistes als magnífics terrenys de la propietat.

Els espais exteriors són una autèntica extensió d'aquest estil de vida de luxe, pensats tant per a la relaxació com per a l'entreteniment a gran escala. Un gran jardí amb un bonic disseny paisatgístic envolta una brillant piscina, proporcionant un oasi completament privat emmarcat per la natura. Amb múltiples opcions per a dinar i sopar tant a l'interior com a l'aire lliure, la propietat passa sense esforç d'intims sopars familiars a la celebració de grans trobades, tot això complementat amb una zona de barbacoa exclusiva d'alta qualitat. Aquesta casa és una joia arquitectònica inusual que combina a la perfecció un disseny sofisticat amb un estil de vida càlid i tranquil al cor de la natura, a només 7 minuts de Sant Pere de Ribes, a 12 minuts de Sitges i les seves platges, i a 25 minuts de l'aeroport de Barcelona.





Les dades de cada immoble no són part d'una oferta o d'un contracte. No s'han de considerar exactes o factuais les declaracions fetes per Durán Carasso Grupo Inmobiliario, verbalment o per escrit, respecte de l'immoble, l'estat en què es troba o el valor del mateix. Les fotografies només mostren parts determinades de l'immoble tal com eren en el moment en què es van fer. Les dimensions, àrees i distàncies que es faciliten són només aproximades i han de ser comprovades pel client. Les imatges generades mitjançant ordinador són només una indicació del possible aspecte de l'immoble, i poden canviar en qualsevol moment. La informació sobre un immoble és susceptible de canviar en qualsevol moment.

Contacta amb nosaltres si desitges tenir més informació o programar una visita.