



## DISSENY, ESPAI I QUALITAT A PRAT GRAN

Ordino Pueblo / Ordino

### Preu des de

1.750.000 €

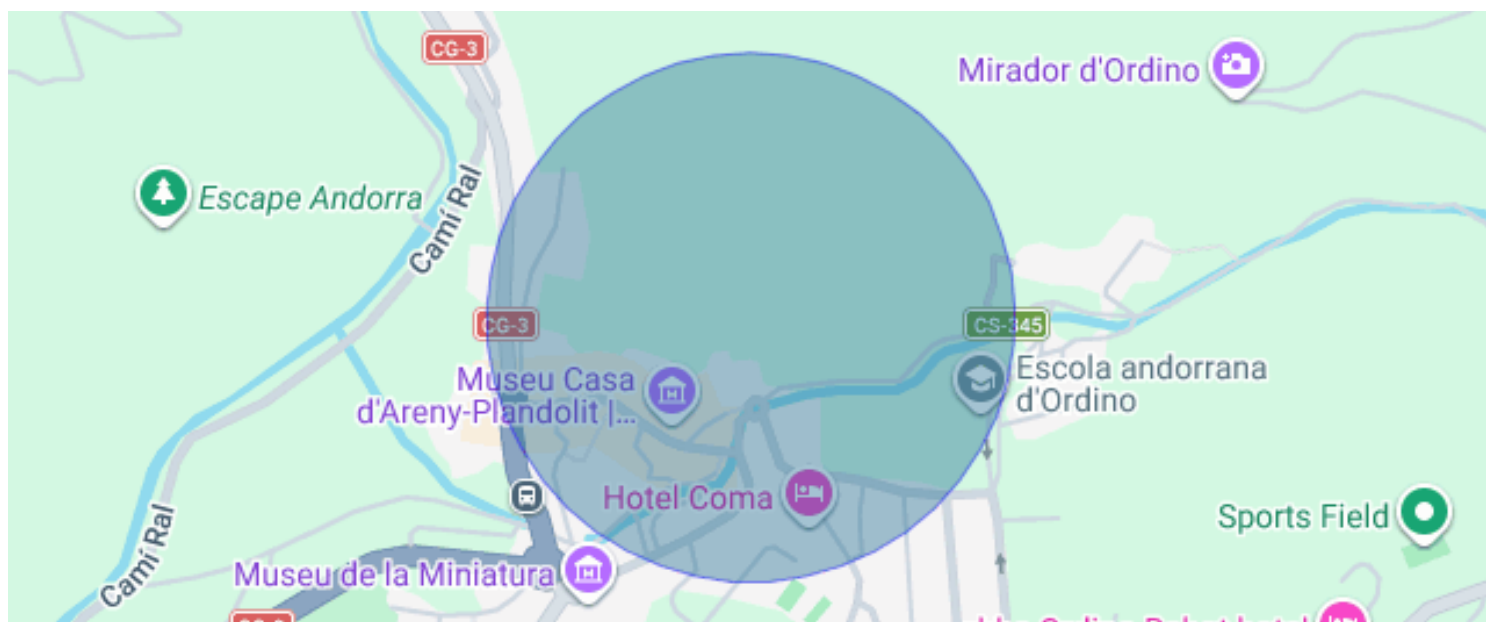
Superfície

260 m<sup>2</sup> - 346 m<sup>2</sup>

Unitats

4

- ✓ Vistes a la muntanya
- ✓ Traster
- ✓ Parking
- ✓ Balcó
- ✓ Exterior
- ✓ Jardí
- ✓ Xemeneia
- ✓ Terrassa
- ✓ Armari encastats



## Ordino Pueblo / Ordino

Residencial Prat Gran és una promoció exclusiva composta per quatre habitatges adossats d'alt standing, dissenyats per oferir el màxim confort, funcionalitat i qualitat de vida. Cada habitatge ha estat concebut com un espai únic, on el disseny contemporani i la distribució intel·ligent creen llars àmplies, lluminoses i perfectament adaptades a les necessitats actuals.

Les cases es distribueixen en diverses plantes, permetent una clara separació entre les zones de dia i de descans. A la planta principal hi trobem espais oberts que integren sala d'estar, menjador i cuina, generant un ambient acollidor i pràctic, ideal tant per al dia a dia com per a moments en família o amb convidats.

A les plantes superiors es situen els dormitoris, incloent habitacions àmplies, zones de vestidor i banys complets, pensats per oferir privacitat i comoditat. Destaca especialment la suite principal, amb espais generosos que aporten una sensació d'exclusivitat i benestar.

Cada habitatge compta, a més, amb espais exteriors privats, com terrasses, balcons i jardins, que amplien la vivenda cap a l'exterior i permeten gaudir de l'entorn amb total privacitat. Aquests espais estan dissenyats per convertir-se en una extensió natural de la llar.

A la planta soterrani, els habitatges disposen d'amplis garatges privats amb gran capacitat, així com zones tècniques, trasters i safareig, aportant un plus de funcionalitat i emmagatzematge.

Les superfícies construïdes són generoses, amb habitatges que arriben aproximadament entre 260 m<sup>2</sup> i més de 340 m<sup>2</sup>, permetent gaudir d'espais àmplis i ben distribuïts.

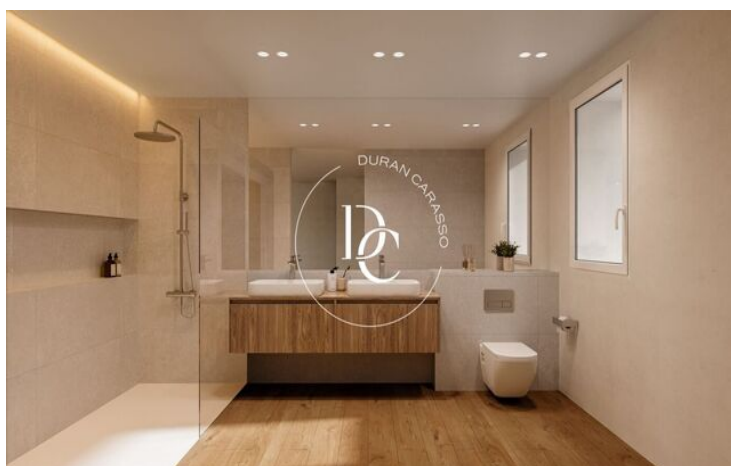
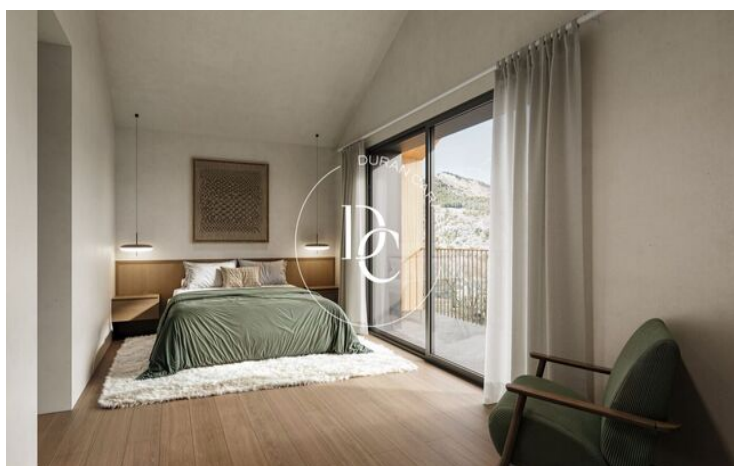
A nivell constructiu, el projecte aposta per materials d'alta qualitat, combinant pedra, fusta i grans superfícies envidrades que potencien l'entrada de llum natural. El resultat és un conjunt arquitectònic elegant, modern i perfectament integrat en el seu entorn.

Residencial Prat Gran representa una oportunitat única per a aquells que busquen un habitatge espaiós, modern i funcional, on cada detall ha estat acuradament pensat per oferir una experiència de vida superior.

Data estimada d'entrega: segon trimestre de 2027.

## Unitats en aquesta promoció

Tipus	Unitat	Superfície	Terrassa	Parcela	Habitacions	Banys	Preu	Estat
Casa	1	346 m <sup>2</sup>	183 m <sup>2</sup>	555 m <sup>2</sup>	3	3	1.975.000 €	Disponible
Casa	2	270 m <sup>2</sup>	57 m <sup>2</sup>	351 m <sup>2</sup>	3	3	1.750.000 €	Disponible
Casa	3	260 m <sup>2</sup>	57 m <sup>2</sup>	343 m <sup>2</sup>	3	3	1.750.000 €	Disponible
Casa	4	273 m <sup>2</sup>	138 m <sup>2</sup>	437 m <sup>2</sup>	3	3	1.870.000 €	Disponible



Les dades de cada immoble no són part d'una oferta o d'un contracte. No s'han de considerar exactes o factuais les declaracions fetes per Durán Carasso Grupo Inmobiliario, verbalment o per escrit, respecte de l'immoble, l'estat en què es troba o el valor del mateix. Les fotografies només mostren parts determinades de l'immoble tal com eren en el moment en què es van fer. Les dimensions, àrees i distàncies que es faciliten són només aproximades i han de ser comprovades pel client. Les imatges generades mitjançant ordinador són només una indicació del possible aspecte de l'immoble, i poden canviar en qualsevol moment. La informació sobre un immoble és susceptible de canviar en qualsevol moment.

Contacta amb nosaltres si desitges tenir més informació o programar una visita.