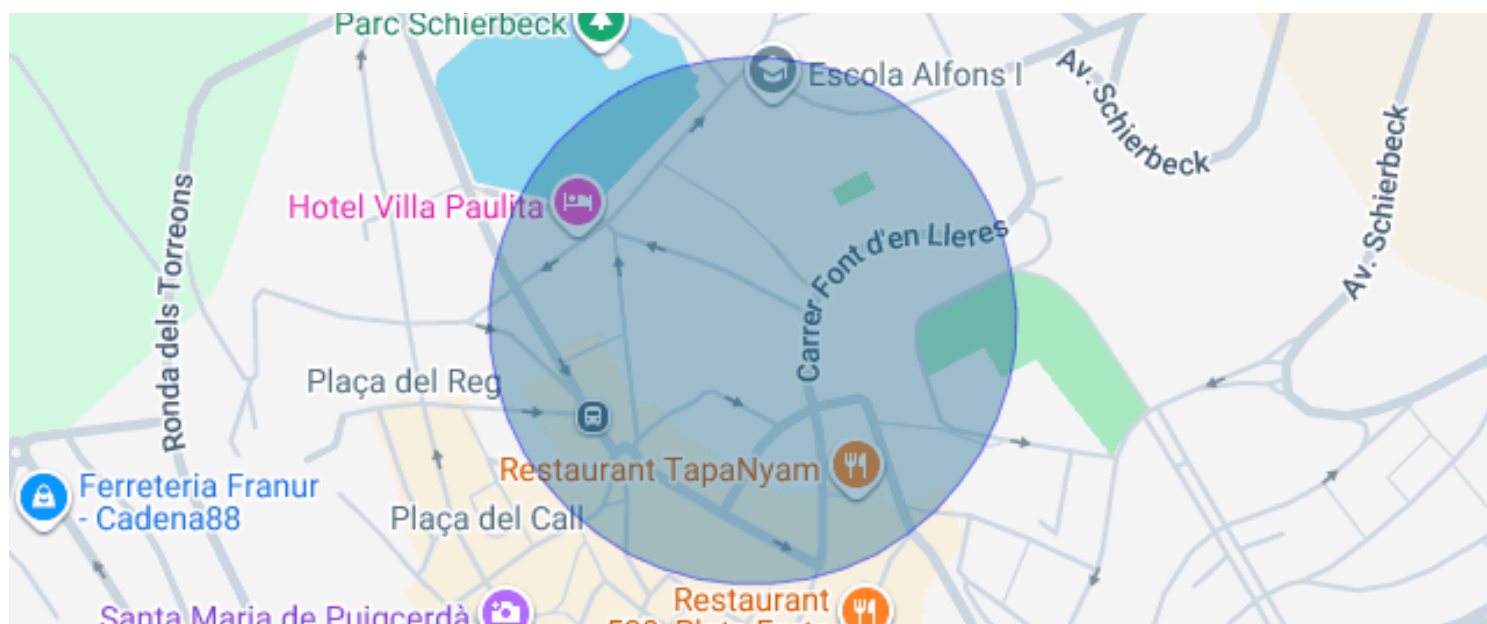




FANTÀSTIC APARTAMENT AL CENTRE DE PUIGCERDÀ

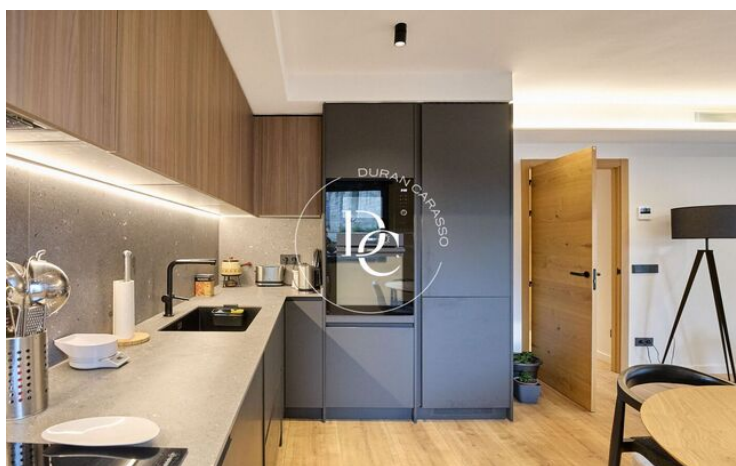
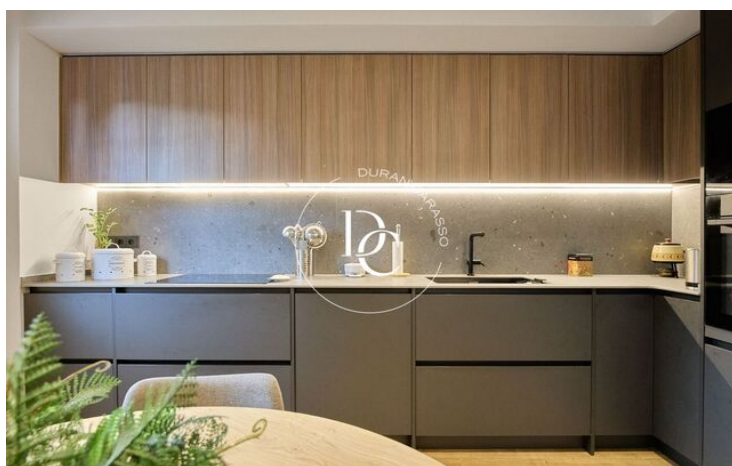
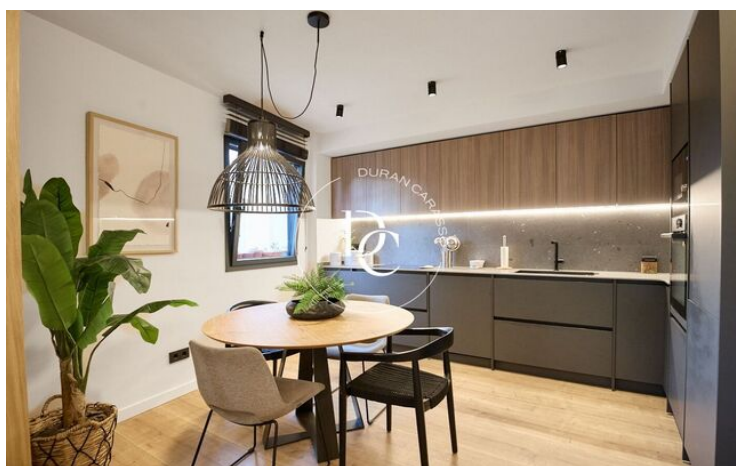
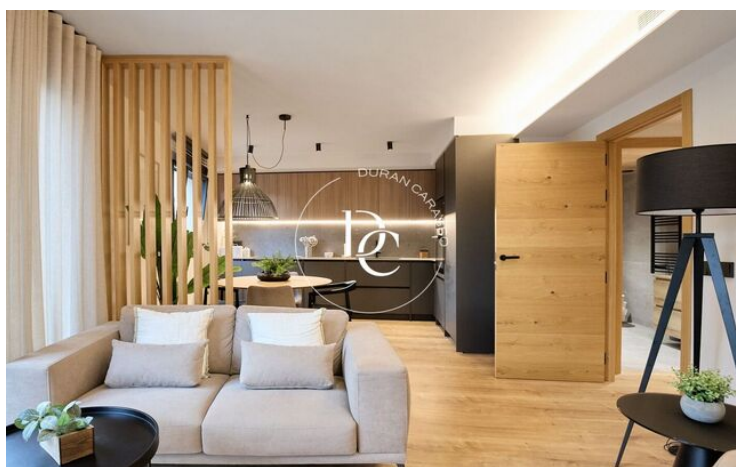
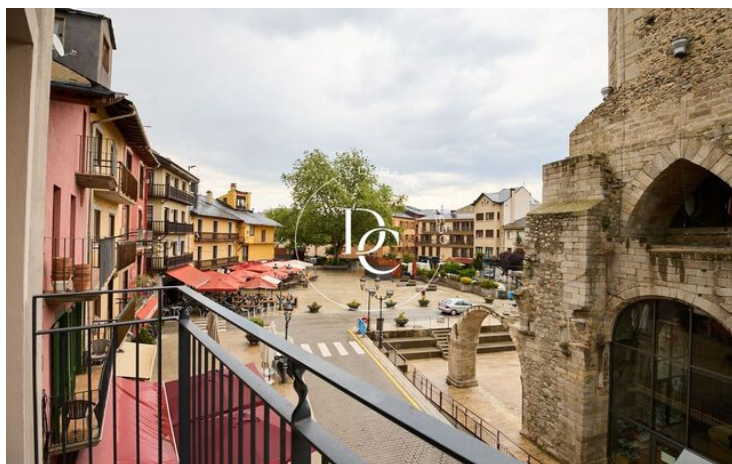
Puigcerdà / La Cerdanya

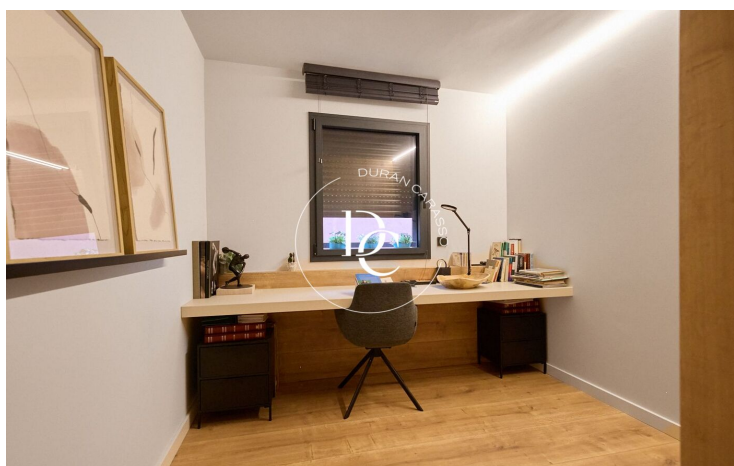
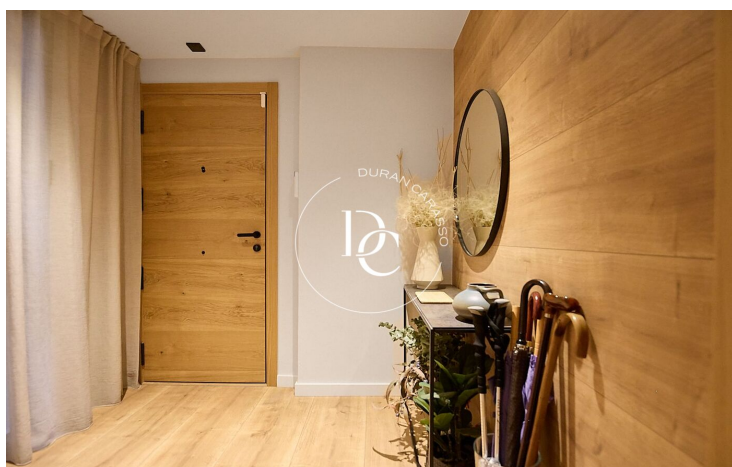
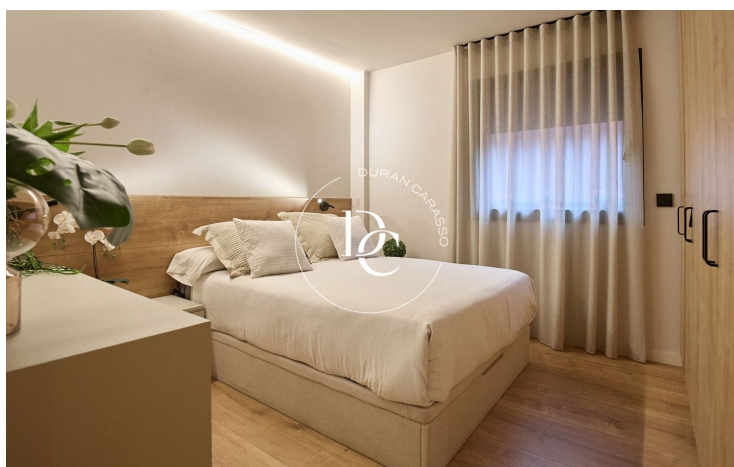
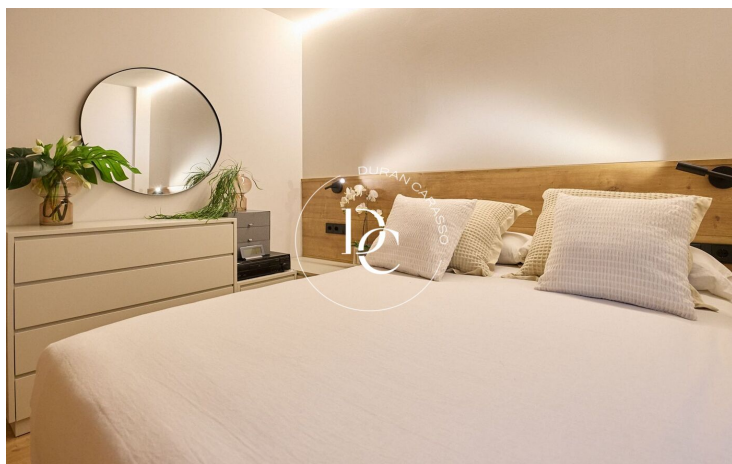
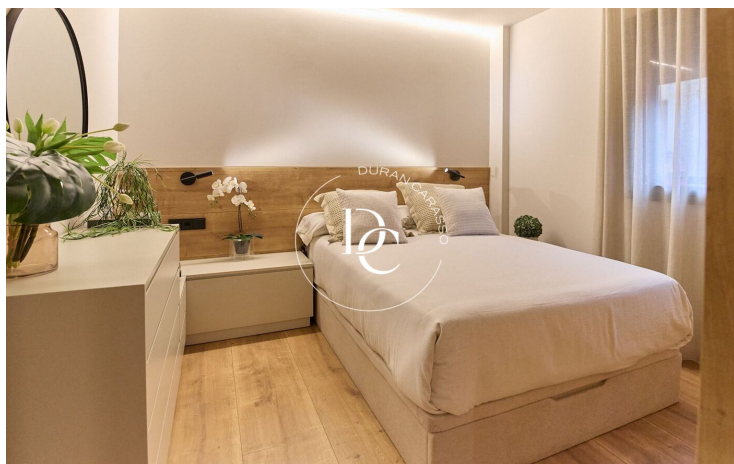
Preu	512.000 €	✓ Calefacció	✓ Vistes a la muntanya
Sup. construïda	88 m ²	✓ Traster	✓ Ascensor
Habitacions	3	✓ Amoblat	✓ Xemeneia
Bany	2	✓ Parking	✓ Balcó
Classificació energètica	A	✓ Armaris encastrats	✓ Exterior
Índex prestació energètica	42.00 kw h/m ² any		
Classificació d'emissions	A		
Emissions	8.00 co/m ² any		
Any de construcció	2024		
Planta	2		



Puigcerdà / La Cerdanya

Fantàstic apartament situat al cor de la capital de la comarca, en una situació immillorable, a pocs metres del centre comercial i envoltada de tots els serveis. L'habitatge destaca per l'excel·lent distribució, separant perfectament la zona de dia i la zona de nit. En entrar, un ampli rebedor dona la benvinguda i condueix a una lluminosa sala d'estar amb sortida directa al balcó amb vistes clares. La cuina totalment integrada al saló, espai ideal per a les trobades familiars i el dia a dia. A la zona de nit, la propietat disposa de 3 habitacions: una magnífica suite amb bany privat, una segona habitació doble i la tercera habitació individual. L'apartament es completa amb un segon bany totalment funcional per la resta de la família i els convidats. L'edifici disposa d'ascensor, oferint la màxima comoditat en tot moment, connectant directament amb la zona del subterrani, on s'ubica una plaça de pàrquing, còmode i fàcil d'estacionar. Es destaca també pel seu sistema de climatització per aerotèrmia, tancaments d'alta qualitat i xemeneia de pèl.lets, donant una elecció eficient i sostenible energèticament. Una oportunitat única per viure al centre amb totes les comoditats de disseny, espai i accessibilitat.





Les dades de cada immoble no són part d'una oferta o d'un contracte. No s'han de considerar exactes o factuais les declaracions fetes per Durán Carasso Grupo Inmobiliario, verbalment o per escrit, respecte de l'immoble, l'estat en què es troba o el valor del mateix. Les fotografies només mostren parts determinades de l'immoble tal com eren en el moment en què es van fer. Les dimensions, àrees i distàncies que es faciliten són només aproximades i han de ser comprovades pel client. Les imatges generades mitjançant ordinador són només una indicació del possible aspecte de l'immoble, i poden canviar en qualsevol moment. La informació sobre un immoble és susceptible de canviar en qualsevol moment.

Contacta amb nosaltres si desitges tenir més informació o programar una visita.