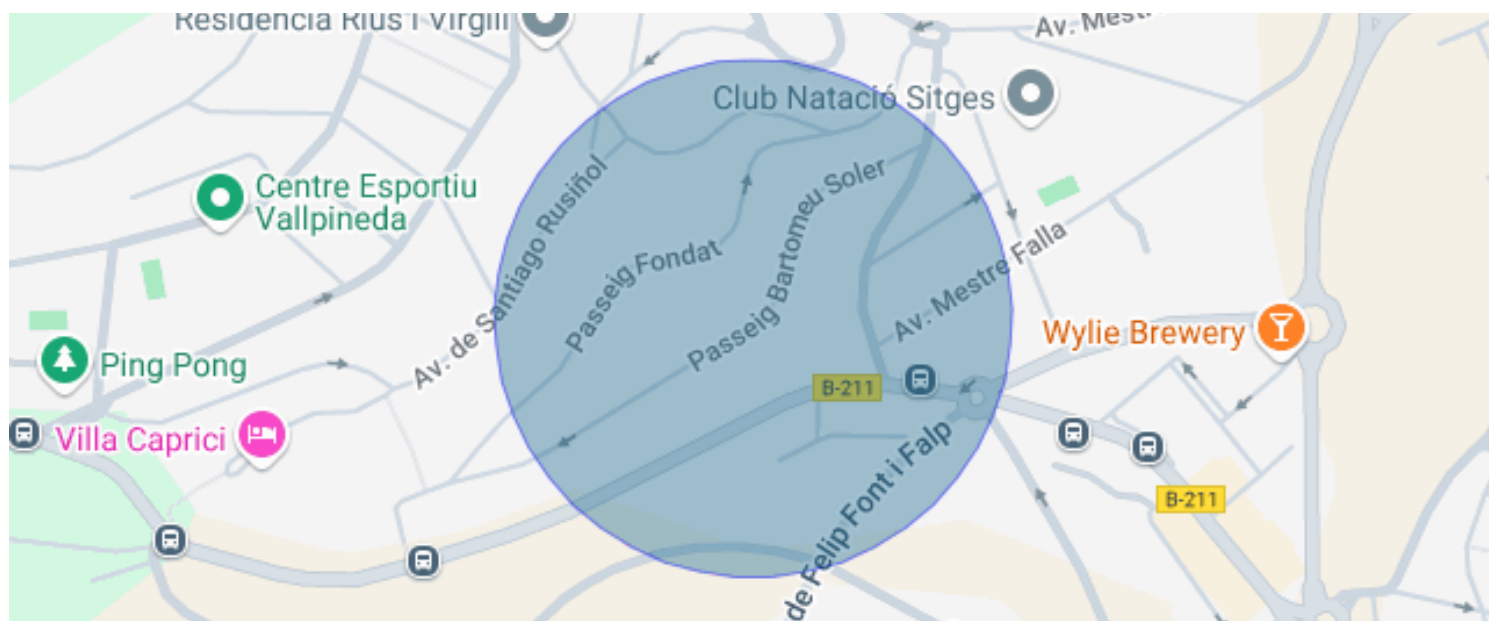




ENCANTADORA CASA A QUATRE VENTS AMB VISTES AL MAR I A LA MUNTANYA

Vallpineda / Sitges

Preu	1.450.000 €	✓ Piscina	✓ Calefacció
Sup. construïda	315 m ²	✓ Vistes al mar	✓ Jardí
Habitacions	4	✓ Traster	✓ Xemeneia
Banys	4	✓ Gimnàs	✓ Parking
Terreny	589 m ²	✓ Terrassa	✓ Armaris encastrats
Classificació energètica	Pendent	✓ Exterior	
Classificació d'emissions	Pendent		
Any de construcció	1976		



Vallpineda / Sitges

Encantadora casa a quatre vents amb vistes al mar i a la muntanya

En una de les zones més exclusives i residencials de Sitges es troba aquesta espectacular vivenda de 450m2 construïda en una parcel·la de 600m2, d'estil clàssic i nostàlgic, que conserva intacte el caràcter i l'estètica d'una altra època. La presència de la fusta aporta calidesa i un aire tradicional, convertint-la en una casa de qualitat, amb un encant vintage que en ressalta el valor i l'autenticitat.

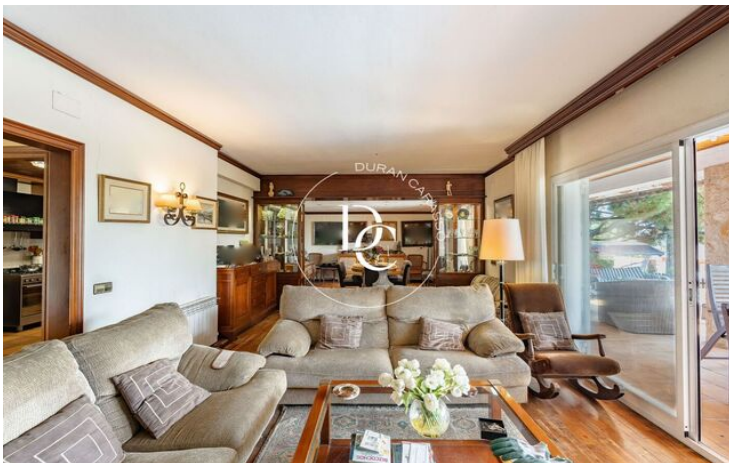
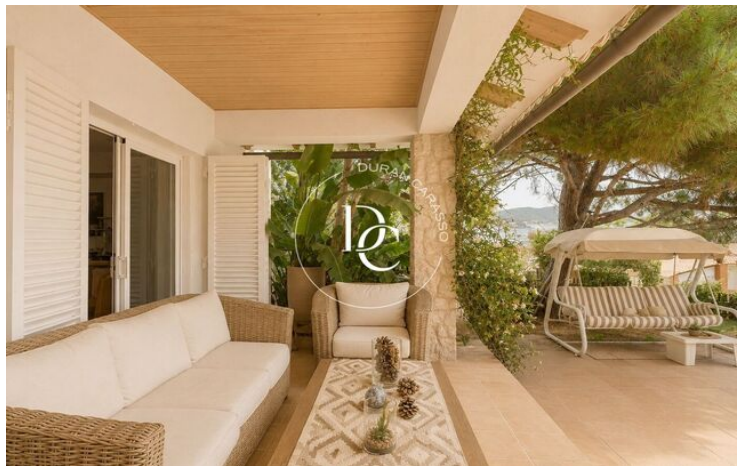
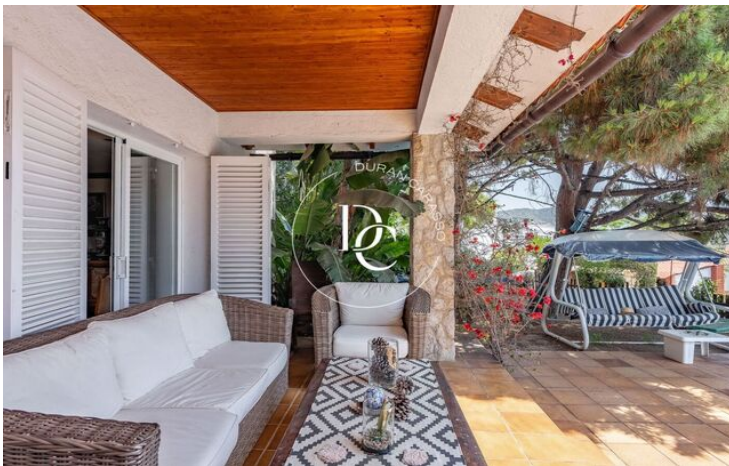
En accedir a la propietat, a mà esquerra trobem l'entrada al garatge i un celler amb la temperatura ideal per conservar-hi vins. Pujant unes escales, arribem a l'entrada principal, on les buganvílies i la frondosa vegetació ens donen la benvinguda.

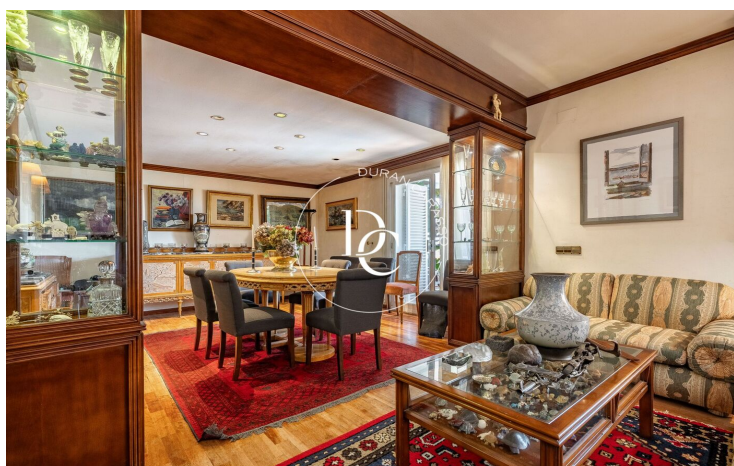
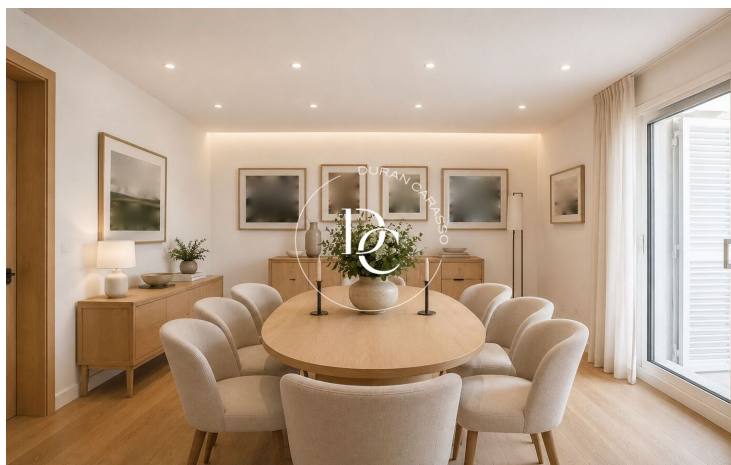
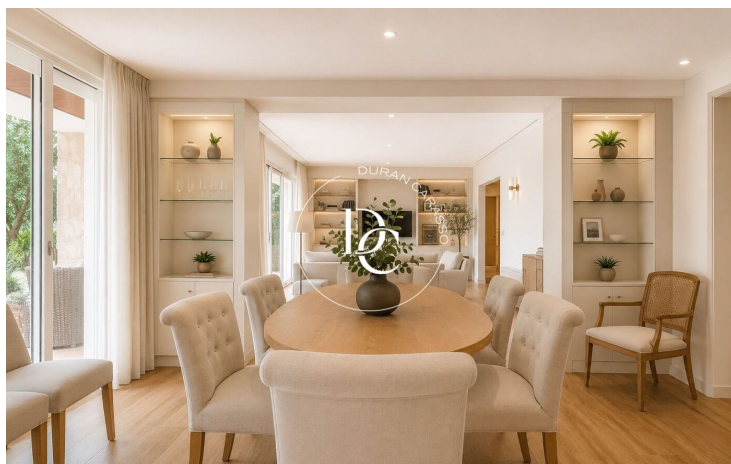
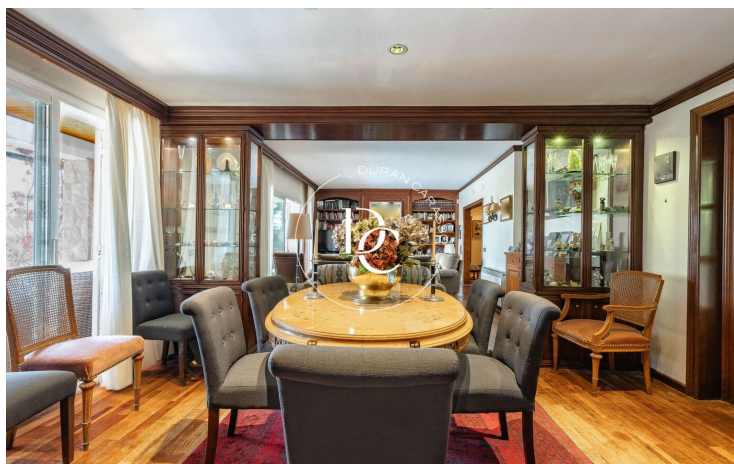
A la planta baixa hi ha un ampli saló amb llar de foc, que connecta mitjançant portes corredisses amb un elegant menjador, que s'obre a un encantador porxo i al jardí amb piscina privada. En aquesta mateixa planta hi trobem la cuina independent, amb accés directe al jardí i a la zona de barbacoa. A més, hi ha un rebost, una espaiosa zona de bugaderia, un lavabo de cortesia i una habitació doble amb bany amb dutxa.

La primera planta acull un gran despatx-biblioteca, tres habitacions dobles, una d'elles en suite amb un ampli bany que inclou jacuzzi i zona de dutxa. Les altres dues habitacions comparteixen un bany complet. També hi ha una habitació addicional habilitada com a vestidor. Totes les estances són exteriors i tenen accés a una gran terrassa amb impressionants vistes al mar.

A la segona planta trobem una àmplia golfes multifuncional, actualment utilitzada com a gimnàs, juntament amb un despatx independent. Des d'aquesta planta s'accedeix a una gran terrassa-solàrium amb dutxa, que ofereix total privacitat i vistes panoràmiques espectaculars.

El jardí envolta completament la vivenda i inclou una zona de barbacoa amb graella d'obra, un porxo cobert amb una gran taula per a 10 comensals, zona d'aigua i un forn castellà de pedra. Des de la piscina, podràs gaudir de meravelloses vistes mentre et relaxes en un entorn únic.





Les dades de cada immoble no són part d'una oferta o d'un contracte. No s'han de considerar exactes o factuais les declaracions fetes per Durán Carasso Grupo Inmobiliario, verbalment o per escrit, respecte de l'immoble, l'estat en què es troba o el valor del mateix. Les fotografies només mostren parts determinades de l'immoble tal com eren en el moment en què es van fer. Les dimensions, àrees i distàncies que es faciliten són només aproximades i han de ser comprovades pel client. Les imatges generades mitjançant ordinador són només una indicació del possible aspecte de l'immoble, i poden canviar en qualsevol moment. La informació sobre un immoble és susceptible de canviar en qualsevol moment.

Contacta amb nosaltres si desitges tenir més informació o programar una visita.