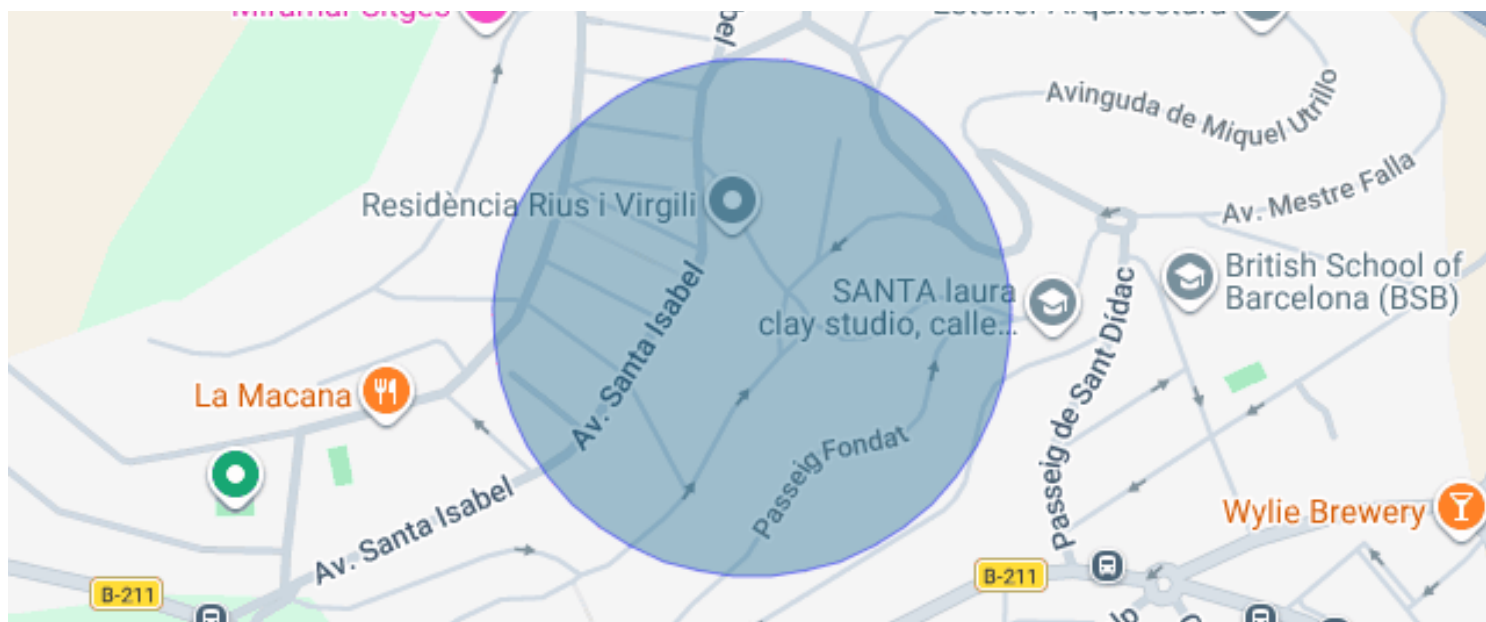


ACOLLIDORA HABITATGE A SITGES, SITUADA A LA PRESTIGIOSA URBANITZACIÓ DE VALLPIN...

Vallpineda / Sant Pere de Ribes

Preu	750.000 €
Sup. construïda	238 m ²
Sup. útil	205 m ²
Habitacions	4
Banys	3
Classificació energètica	F
Índex prestació energètica	230.30 kw h/m ² any
Classificació d'emissions	E
Emissions	48.50 co/m ² any
Any de construcció	2001

- ✓ Piscina
- ✓ Calefacció
- ✓ Jardí
- ✓ Parking
- ✓ Balcó
- ✓ Exterior
- ✓ Aire condicionat
- ✓ Vistes a la muntanya
- ✓ Traster
- ✓ Terrassa
- ✓ Armari encastats



Vallpineda / Sant Pere de Ribes

Acollidora habitatge a Sitges, ubicada a la prestigiosa urbanització de Vallpineda, ideal per gaudir-ne des del primer dia. Una propietat que destaca per la seva lluminositat, amplitud i distribució funcional, dissenyada per oferir el màxim confort en un entorn privilegiat.

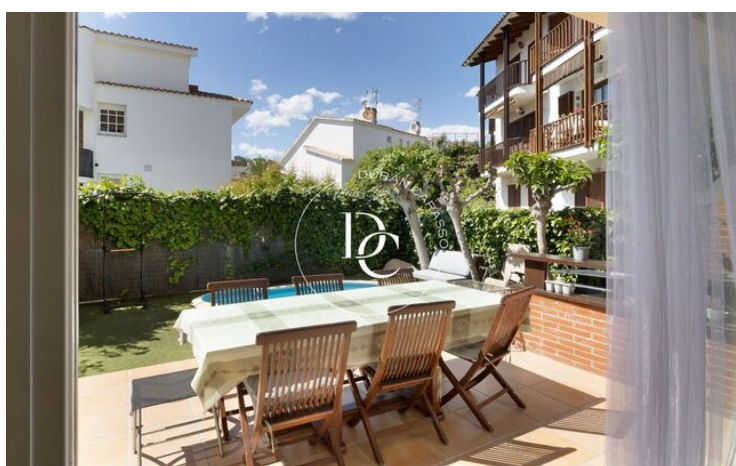
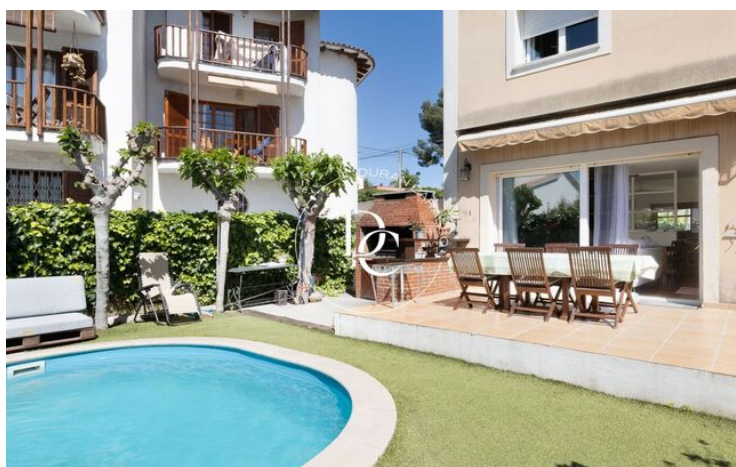
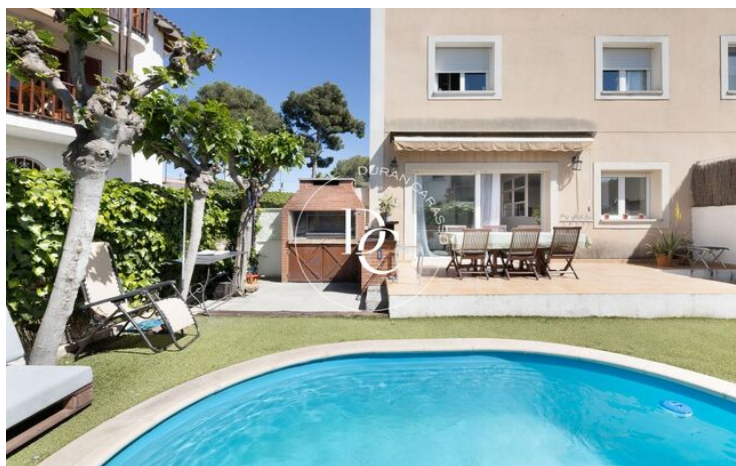
La planta principal ofereix un elegant i ampli espai diàfan on sala d'estar, menjador i cuina semioberta conviuen en perfecta harmonia, separats per grans finestrals que aporten una extraordinària entrada de llum natural i connecten l'interior amb la zona exterior, composta per jardí, piscina i espai de barbacoa, ideal per gaudir del clima mediterrani durant tot l'any. En aquesta mateixa planta també hi trobem un pràctic bany de cortesia.

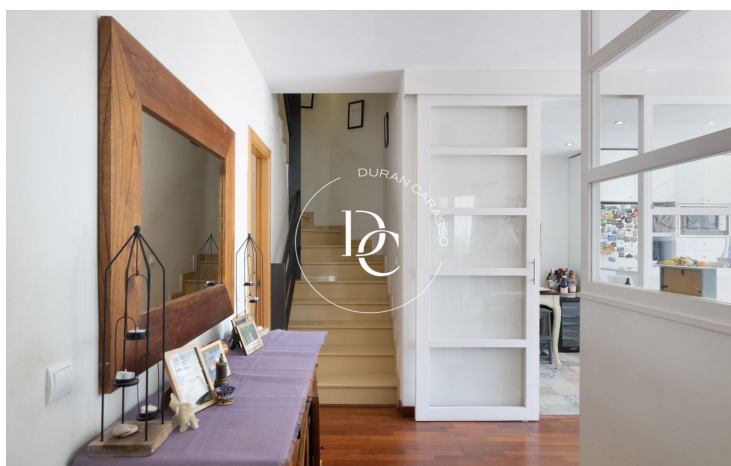
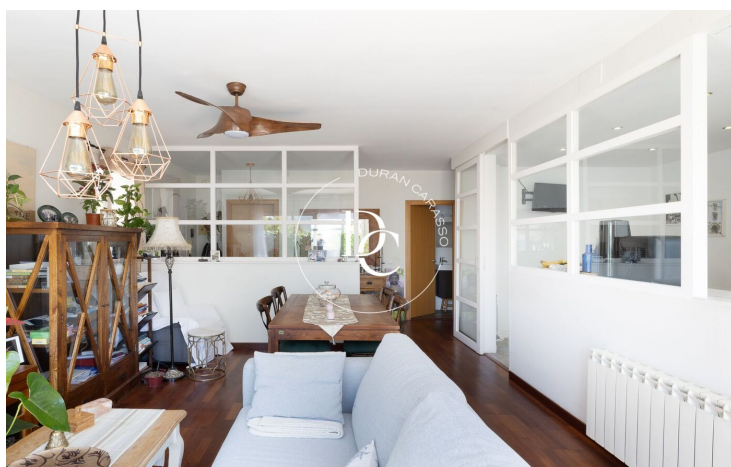
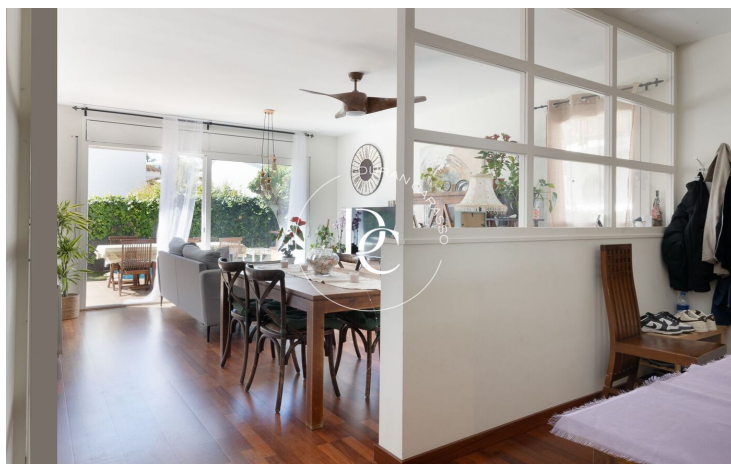
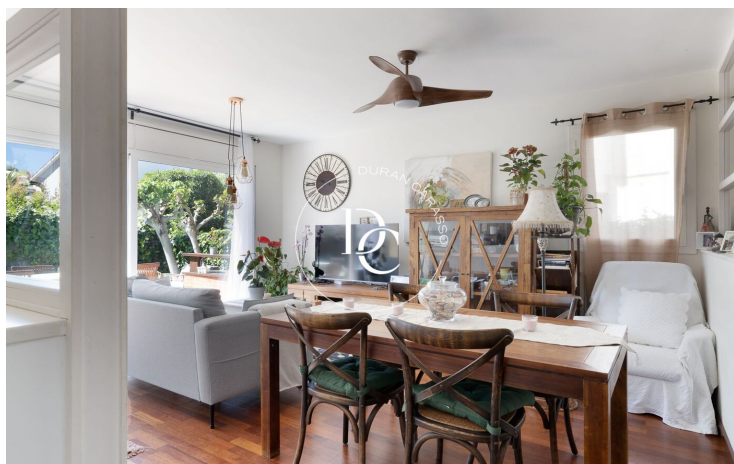
A la primera planta s'hi ubiquen tres amplis dormitoris dobles, tots exteriors i molt lluminosos, a més d'un bany complet i una zona d'emmagatzematge amb espai interior i exterior.

La segona planta està destinada a l'espectacular suite principal, un espai íntim i acollidor que inclou bany en suite, un gran vestidor i accés a unes encantadores golfes perfectes com a despatx o zona privada de relax. Tant el dormitori com el bany disposen de sortida directa a una terrassa amb impressionants vistes panoràmiques de 360° sobre Vallpineda i Sitges.

La propietat es completa amb un garatge privat amb capacitat per a dos vehicles a la planta inferior i diverses zones addicionals d'emmagatzematge.

Un habitatge amb encant, ple de llum i perfectament equipat per a aquells que busquen qualitat de vida, privacitat i una ubicació privilegiada a prop del mar i del centre de Sitges.





Les dades de cada immoble no són part d'una oferta o d'un contracte. No s'han de considerar exactes o factuais les declaracions fetes per Durán Carasso Grupo Inmobiliario, verbalment o per escrit, respecte de l'immoble, l'estat en què es troba o el valor del mateix. Les fotografies només mostren parts determinades de l'immoble tal com eren en el moment en què es van fer. Les dimensions, àrees i distàncies que es faciliten són només aproximades i han de ser comprovades pel client. Les imatges generades mitjançant ordinador són només una indicació del possible aspecte de l'immoble, i poden canviar en qualsevol moment. La informació sobre un immoble és susceptible de canviar en qualsevol moment.

Contacta amb nosaltres si desitges tenir més informació o programar una visita.