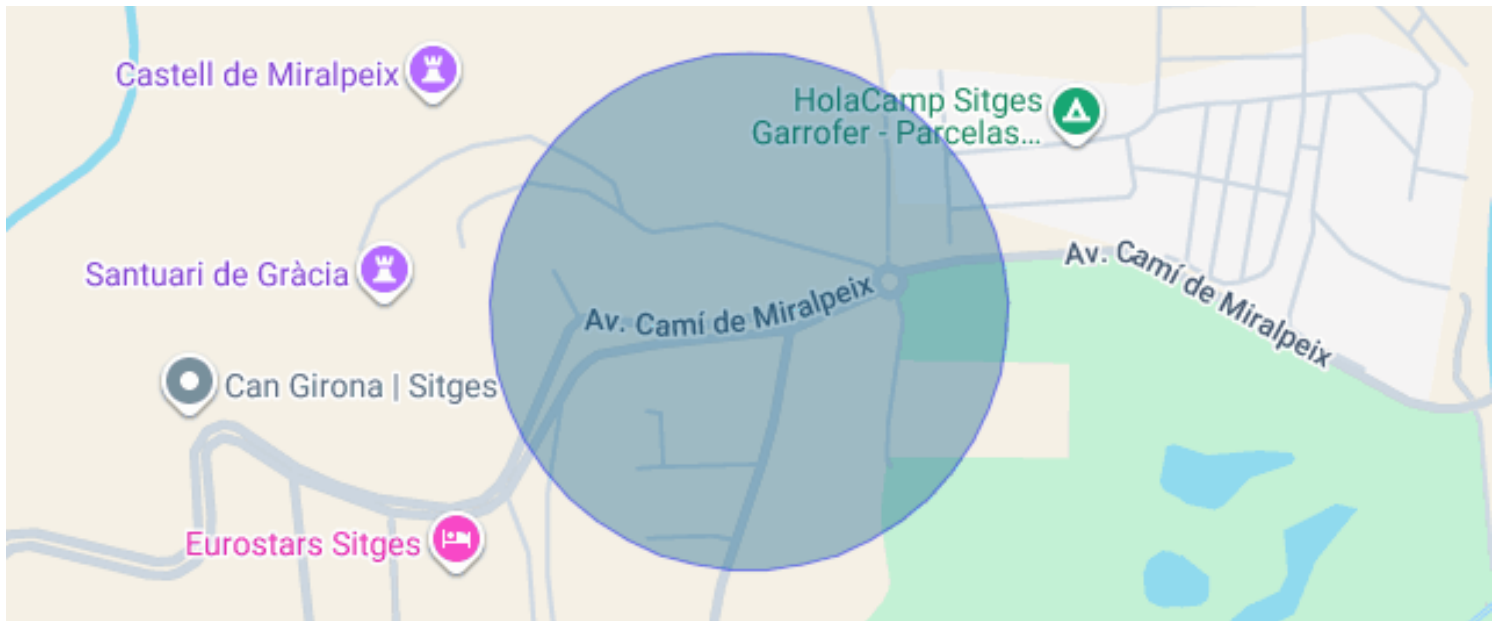




CASA DE LLOGUER A CAN GIRONA

Can Girona / Sitges

| | | | |
|----------------------------|--------------------------------|-----------------|---------------------|
| Preu | 7.000 € / mes | ✓ Piscina | ✓ Calefacció |
| Sup. construïda | 426 m ² | ✓ Vistes al mar | ✓ Jardí |
| Sup. útil | 341 m ² | ✓ Parking | ✓ Terrassa |
| Habitacions | 7 | ✓ Balcó | ✓ Armaris encastats |
| Banys | 5 | | |
| Terreny | 2.040 m ² | | |
| Classificació energètica | E | | |
| Índex prestació energètica | 182.00 kw h/m ² any | | |
| Classificació d'emissions | E | | |
| Emissions | 37.00 co/m ² any | | |
| Any de construcció | 2000 | | |



Can Girona / Sitges

Duran Carasso presenta aquesta fantàstica casa a la urbanització de Can Girona amb vistes panoràmiques a tot Sitges.

Can Girona és una de les urbanitzacions més exclusives de Sitges, compta amb vigilància 24 hores, a més destacar que la casa és una de les més properes a la caseta de seguretat.

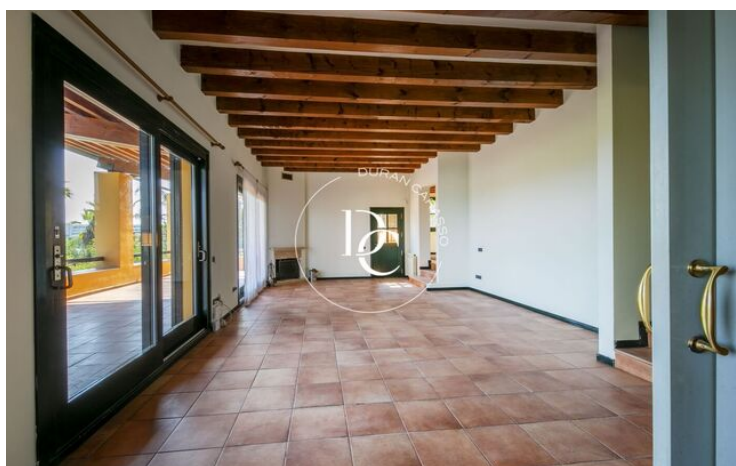
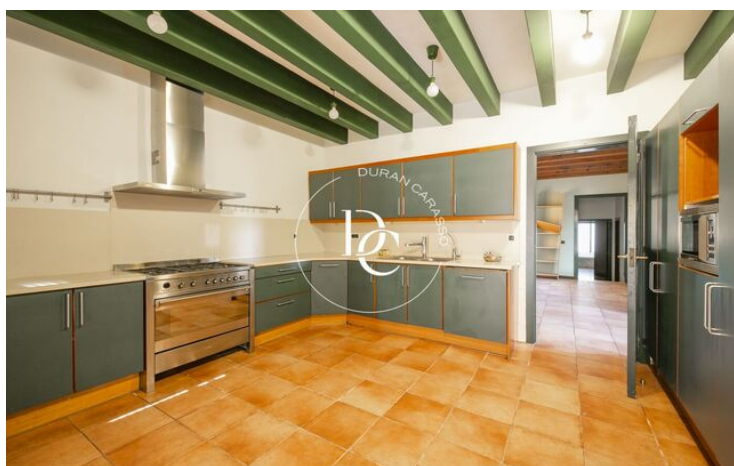
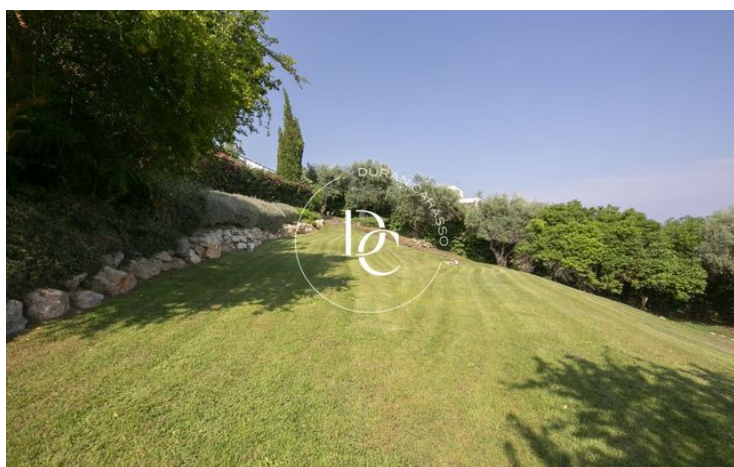
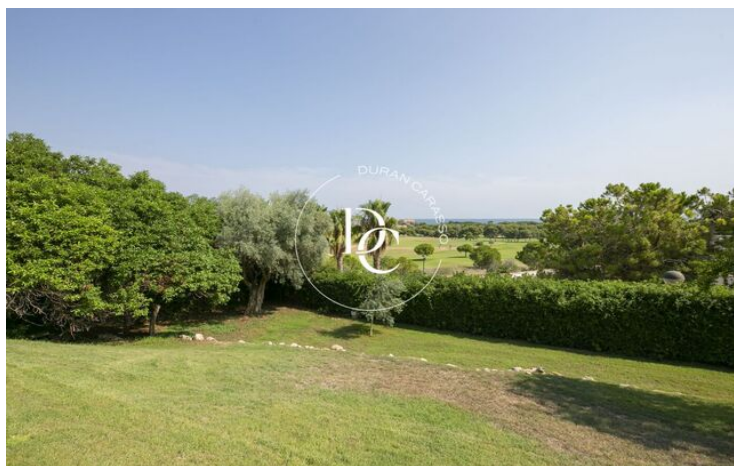
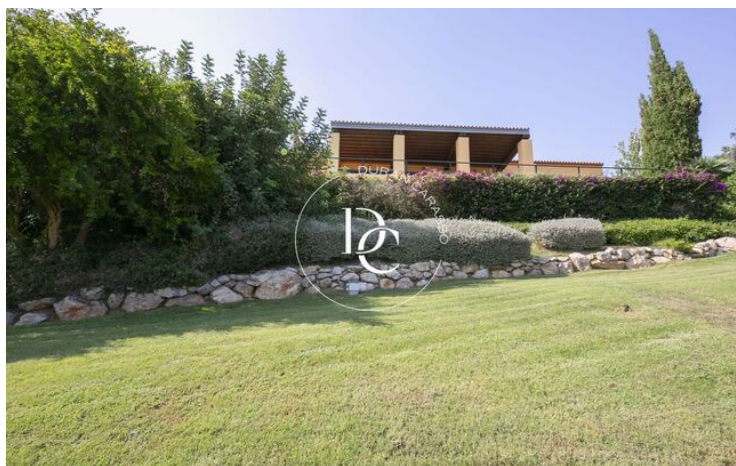
En aquesta urbanització trobem l'Hotel Dolce Sitges i és a 5 minuts a peu del Club de Golf Terramar.

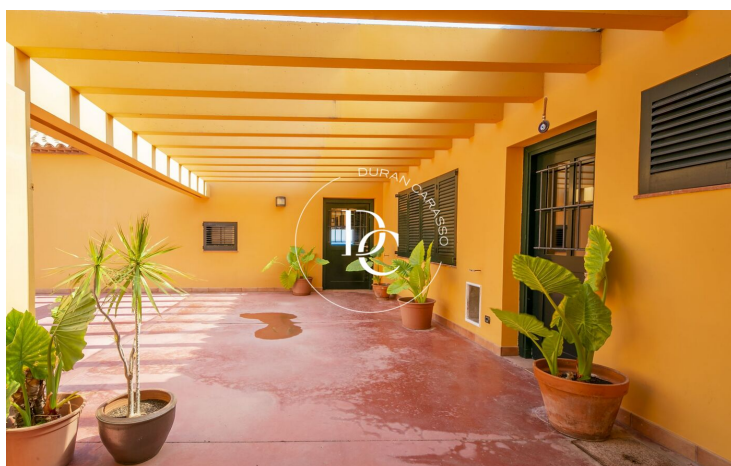
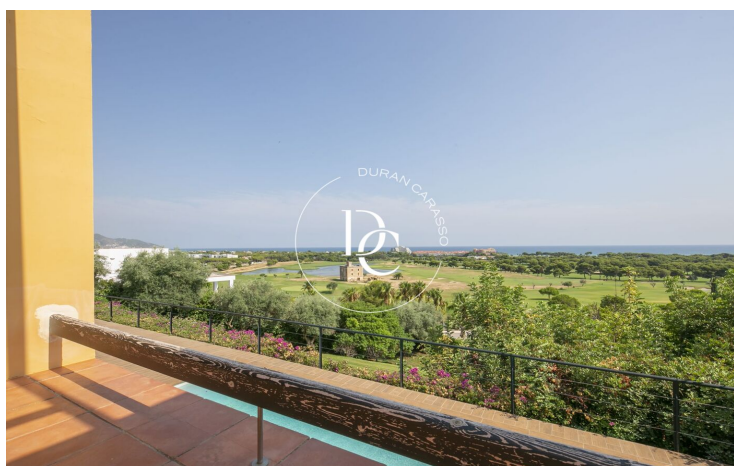
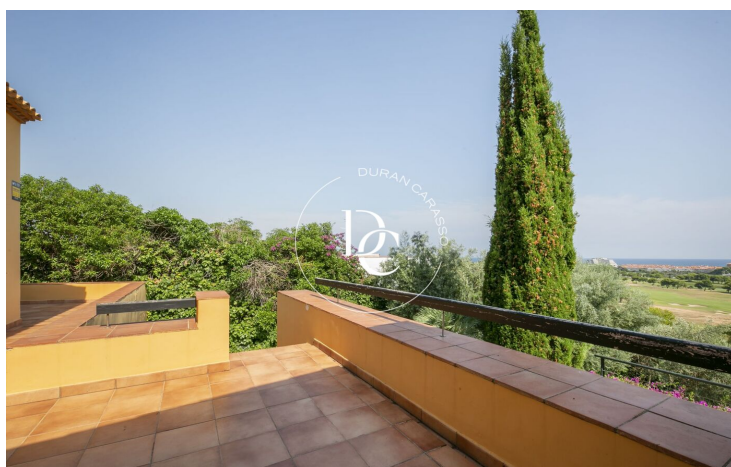
La casa té un gran jardí amb piscina privada desbordant. Mentre et dones un bany pots gaudir de les vistes clares al mar, al golf i al poble de Sitges.

La casa principal consta d'un saló ampli i lluminós amb grans finestrals amb vistes clares, una cuina office, 2 suites amb bany complet i 2 habitacions individuals.

A la mateixa finca trobem una casa annexa ideal per als nostres convidats i el servei. Consta de 1 habitació suite amb bany complet, una habitació individual i un bany.

La casa té garatge amb capacitat per a 2 cotxes.





Les dades de cada immoble no són part d'una oferta o d'un contracte. No s'han de considerar exactes o factuais les declaracions fetes per Durán Carasso Grupo Inmobiliario, verbalment o per escrit, respecte de l'immoble, l'estat en què es troba o el valor del mateix. Les fotografies només mostren parts determinades de l'immoble tal com eren en el moment en què es van fer. Les dimensions, àrees i distàncies que es faciliten són només aproximades i han de ser comprovades pel client. Les imatges generades mitjançant ordinador són només una indicació del possible aspecte de l'immoble, i poden canviar en qualsevol moment. La informació sobre un immoble és susceptible de canviar en qualsevol moment.

Contacta amb nosaltres si desitges tenir més informació o programar una visita.