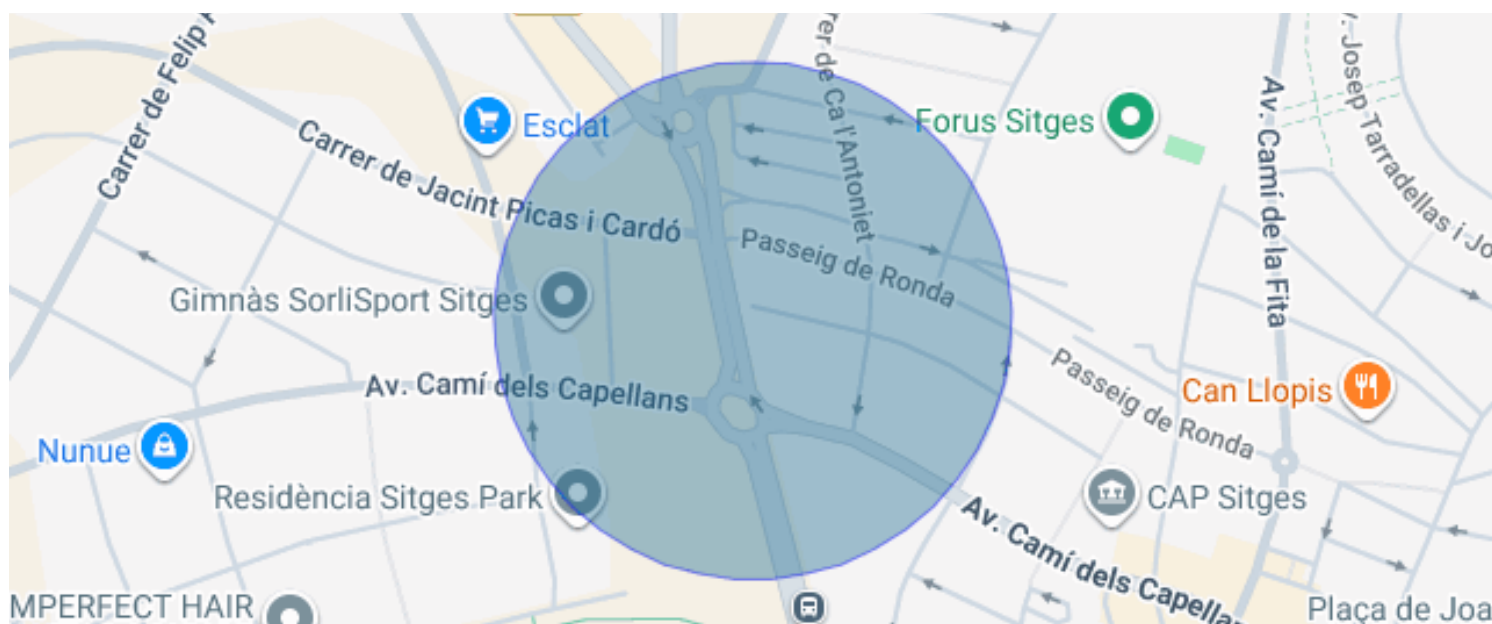


CASA ADOSSADA AMB PISCINA INDEPENDENT EN VENDA A SITGES

Sitges / Garraf

Preu	1.650.000 €	✓ Piscina	✓ Aire condicionat
Sup. construïda	309 m ²	✓ Calefacció	✓ Jardí
Habitacions	5	✓ Ascensor	✓ Parking
Bany	5	✓ Terrassa	✓ Balcó
Classificació energètica	B	✓ Exterior	✓ Piscina comunitària
Índex prestació energètica	172.00 kw h/m ² any		
Classificació d'emissions	B		
Emissions	36.00 co/m ² any		
Any de construcció	2006		
Planta	bj		



Sitges / Garraf

En una de les zones més demandades de Sitges, al costat de La Plana i amb tots els serveis a pocs minuts, trobem aquesta elegant casa adossada cantonera construïda l'any 2006. Situada dins d'una comunitat residencial amb zona comuna i piscina, aquest habitatge destaca per la seva privacitat, lluminositat i la seva piscina privada, un luxe poc habitual en aquest tipus de propietats.

Distribució

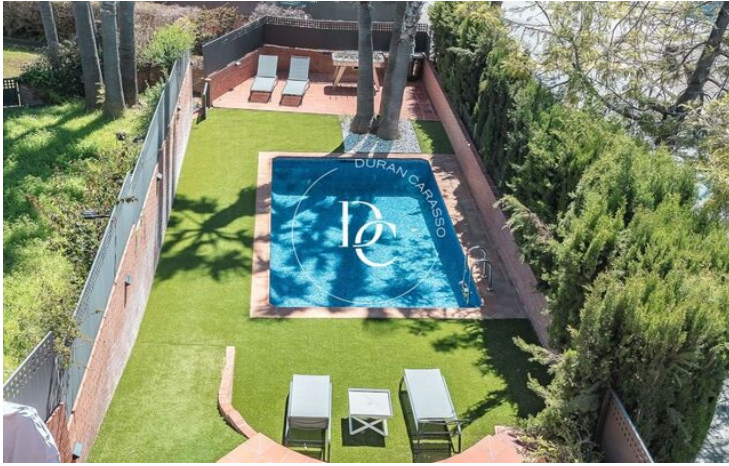
A la planta principal, a nivell d'entrada, hi ha un ampli saló-menjador amb grans finestrals i accés directe a la terrassa, el jardí i la piscina privada. La cuina oberta i moderna completa aquest espai, pensat per gaudir de la vida familiar i social.

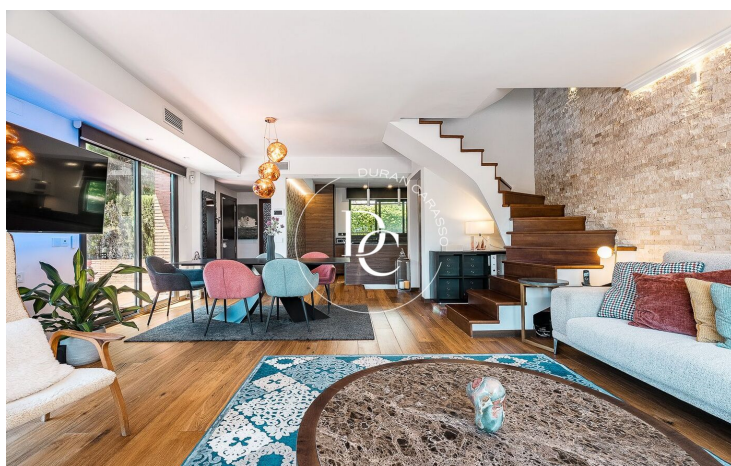
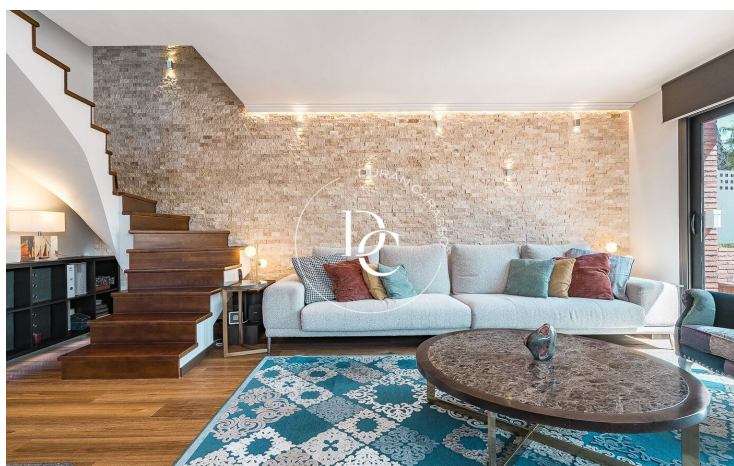
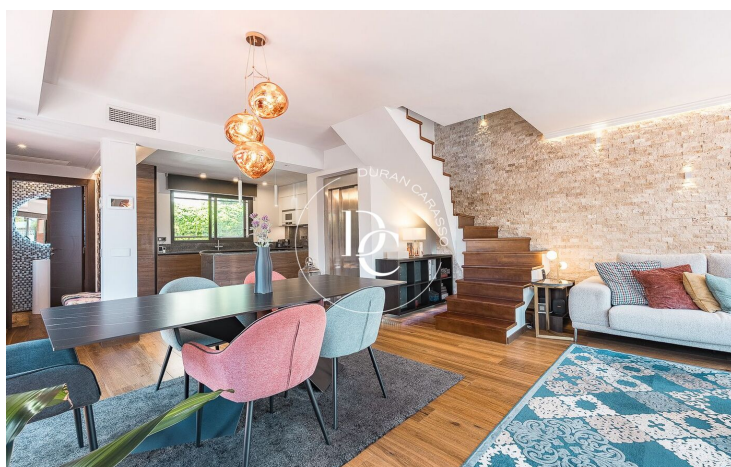
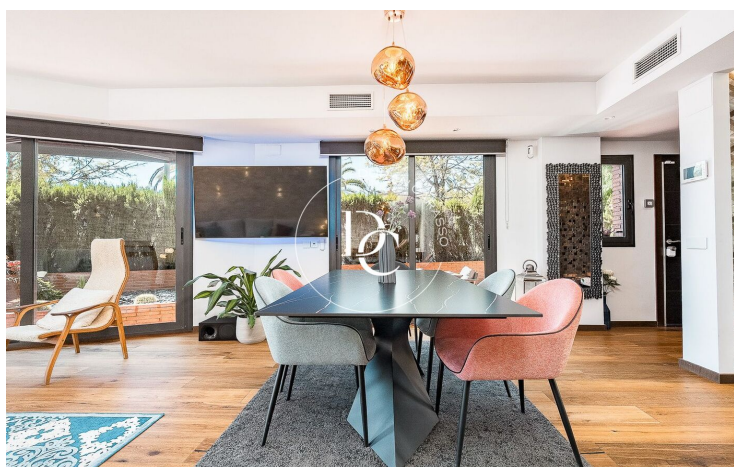
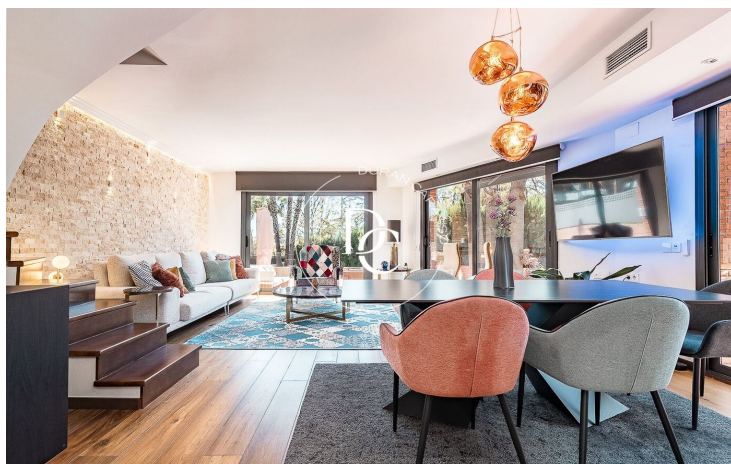
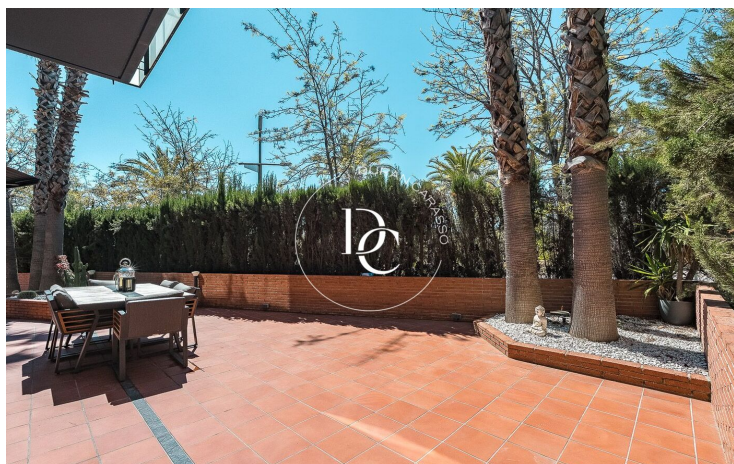
A la primera planta, trobem una habitació en suite amb sortida exterior, a més de dos dormitoris dobles que comparteixen un bany complet.

La planta superior està ocupada per la suite principal, amb bany privat, amplis armaris encastats i terrassa privada amb vistes a la ciutat.

A la planta soterrani hi ha el garatge amb capacitat per a diversos vehicles, una zona de bugaderia i una habitació de servei o de convidats.

Totes les plantes estan connectades mitjançant ascensor, i l'habitatge disposa de domòtica integral, garantint el màxim confort i eficiència.





Les dades de cada immoble no són part d'una oferta o d'un contracte. No s'han de considerar exactes o factuais les declaracions fetes per Durán Carasso Grupo Inmobiliario, verbalment o per escrit, respecte de l'immoble, l'estat en què es troba o el valor del mateix. Les fotografies només mostren parts determinades de l'immoble tal com eren en el moment en què es van fer. Les dimensions, àrees i distàncies que es faciliten són només aproximades i han de ser comprovades pel client. Les imatges generades mitjançant ordinador són només una indicació del possible aspecte de l'immoble, i poden canviar en qualsevol moment. La informació sobre un immoble és susceptible de canviar en qualsevol moment.

Contacta amb nosaltres si desitges tenir més informació o programar una visita.