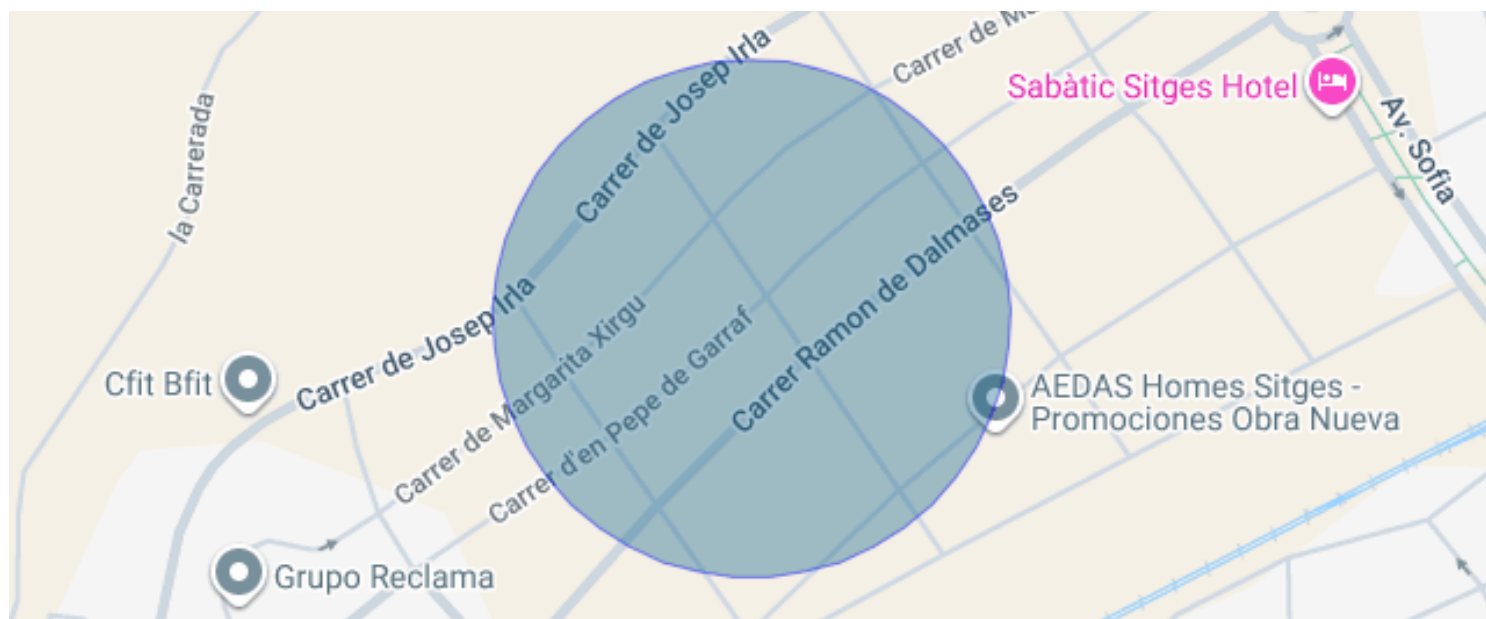




CASA UNIFAMILIAR D'OBRA NOVA AMB PISCINA A LA PLANA, SITGES

La Plana / Sitges

Preu	2.650.000 €	✓ Piscina	✓ Aire condicionat
Sup. construïda	376 m ²	✓ Calefacció	✓ Jardí
Sup. útil	305 m ²	✓ Amoblat	✓ Parking
Habitacions	4	✓ Terrassa	✓ Armaris encastats
Banys	4	✓ Exterior	
Terreny	600 m ²		
Classificació energètica	Pendent		
Classificació d'emissions	Pendent		



La Plana / Sitges

Casa unifamiliar d'obra nova amb piscina a La Plana, Sitges

Durán Carasso presenta aquesta habitatge unifamiliar d'obra nova actualment en construcció, situada a la segona fase de La Plana, una de les zones residencials més demandades i amb més projecció de Sitges. Un projecte contemporani concebut per gaudir de l'estil de vida mediterrani, amb finalització d'obra prevista per a l'abril de 2027.

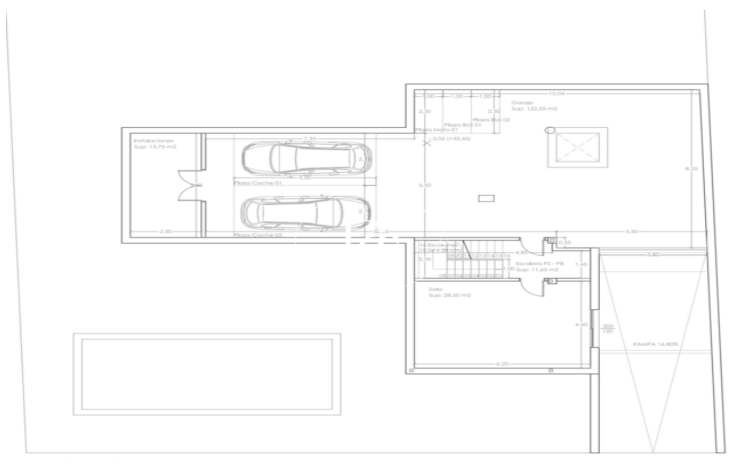
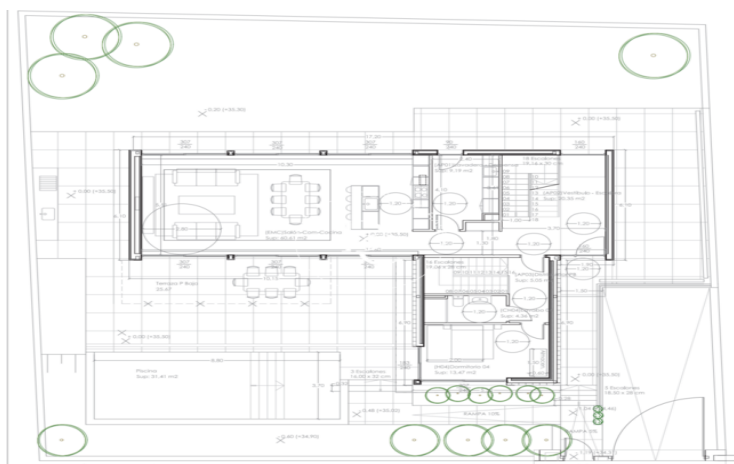
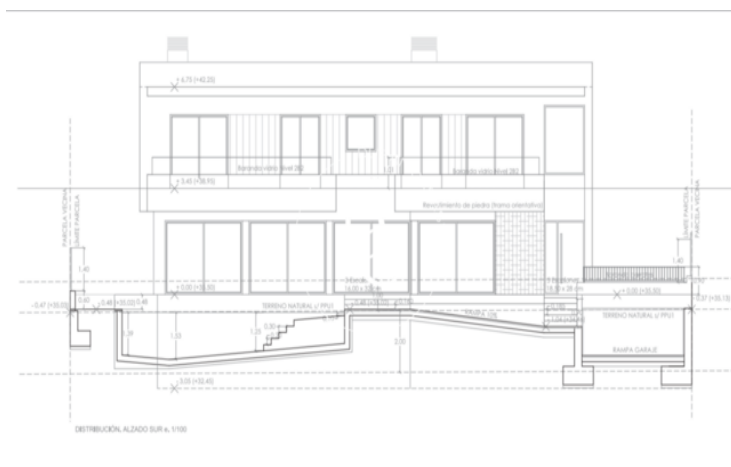
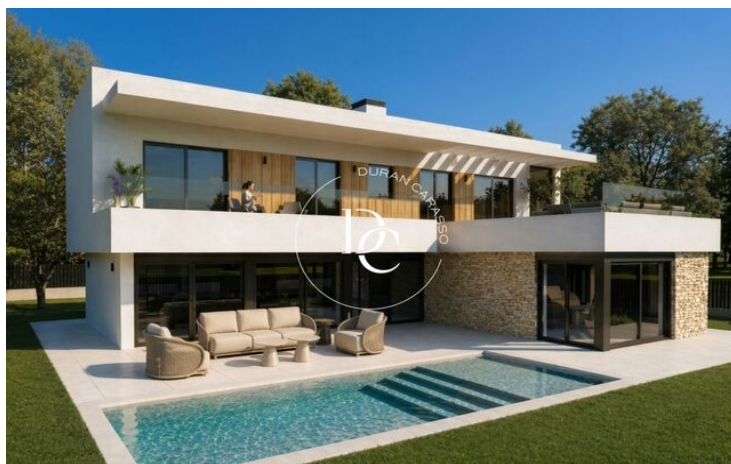
La propietat es desenvolupa sobre una parcel·la de 600 m² i comptarà amb una superfície construïda de 435,97 m² distribuïts en planta baixa, planta primera i planta soterrani. La seva orientació sud garanteix una excel·lent entrada de llum natural durant tot el dia. A més, la seva posició dins la segona fase de La Plana li permet gaudir d'una major sensació d'obertura visual i privacitat respecte a altres parcel·les de la zona. L'absència d'un habitatge confrontant i les vistes obertes cap al jardí reforcen la sensació d'amplitud i tranquil·litat que caracteritza aquesta propietat.

Un dels aspectes més difícils de trobar actualment a La Plana és la combinació equilibrada entre parcel·la, privacitat i orientació. Aquesta propietat reuneix aquests tres elements en una ubicació privilegiada dins del barri, a pocs minuts del centre, les platges i el passeig marítim de Sitges.

La planta principal, de 142,70 m² construïts, s'organitza al voltant d'una àmplia zona de saló, menjador i cuina oberta, concebuda per gaudir d'una connexió fluida amb l'exterior. Gràcies a la generosa superfície de la parcel·la, l'habitatge disposa d'un ampli jardí privat orientat al sud, dissenyat com una extensió natural dels espais interiors. El porxo de 25,67 m² i la piscina d'aproximadament 30 m² s'integren en aquest entorn exterior, oferint diferents ambients per al descans, la vida familiar i el lleure a l'aire lliure durant tot l'any. En aquesta mateixa planta hi ha un dormitori doble, un bany complet, rebost i safareig independent.

La primera planta acull la zona de descans, composta per tres dormitoris dobles i una suite principal. Les habitacions gaudeixen d'accés a dues àmplies terrasses de 22,60 m² i 43,87 m², espais concebuts per aprofitar l'orientació, la privacitat i la vida exterior característica del clima mediterrani.

...



Les dades de cada immoble no són part d'una oferta o d'un contracte. No s'han de considerar exactes o factuais les declaracions fetes per Durán Carasso Grupo Inmobiliario, verbalment o per escrit, respecte de l'immoble, l'estat en què es troba o el valor del mateix. Les fotografies només mostren parts determinades de l'immoble tal com eren en el moment en què es van fer. Les dimensions, àrees i distàncies que es faciliten són només aproximades i han de ser comprovades pel client. Les imatges generades mitjançant ordinador són només una indicació del possible aspecte de l'immoble, i poden canviar en qualsevol moment. La informació sobre un immoble és susceptible de canviar en qualsevol moment.

Contacta amb nosaltres si desitges tenir més informació o programar una visita.