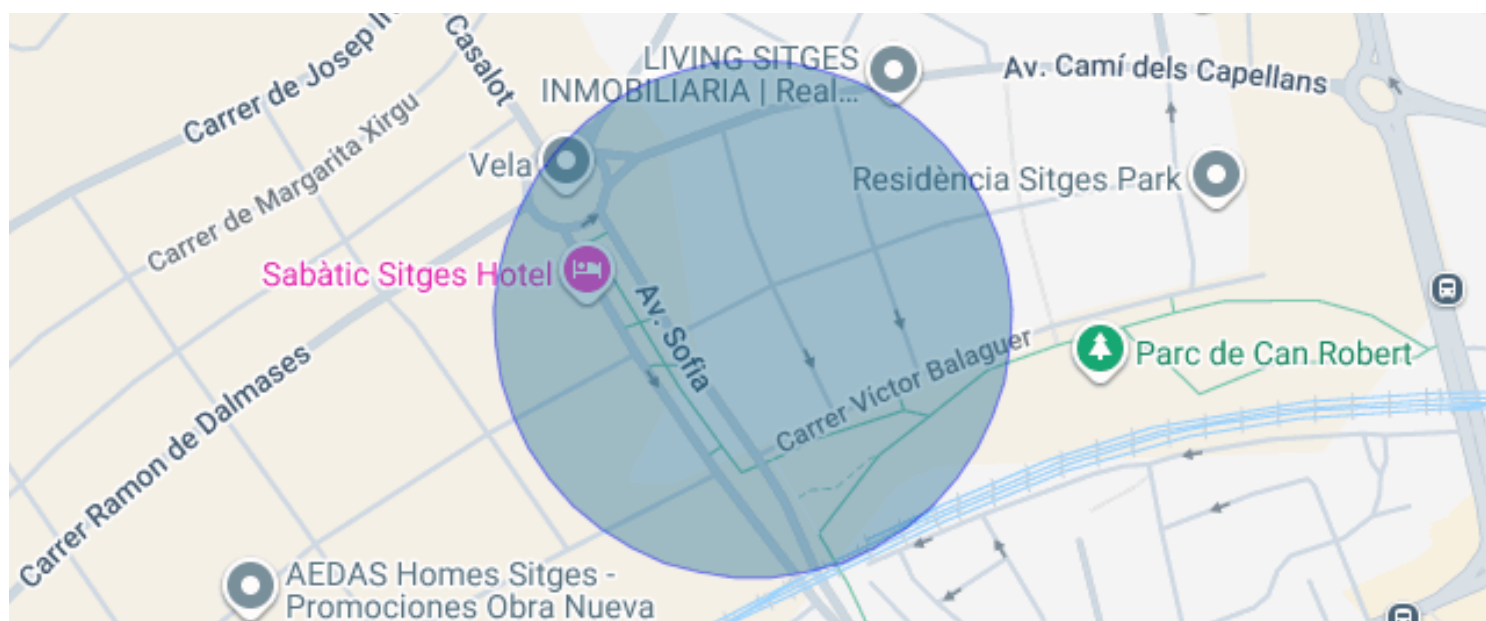


PIS CONTEMPORANI AMB VISTES AL MAR A LA PLANA

La Plana / Sitges

Preu	975.000 €	✓ Piscina	✓ Aire condicionat
Sup. construïda	116 m ²	✓ Calefacció	✓ Vistes al mar
Sup. útil	90 m ²	✓ Vistes a la muntanya	✓ Traster
Habitacions	3	✓ Ascensor	✓ Parking
Banys	2	✓ Terrassa	✓ Armari encastats
Classificació energètica	A	✓ Exterior	✓ Piscina comunitària
Índex prestació energètica	16.00 kw h/m ² any		
Classificació d'emissions	A		
Emissions	2.00 co/m ² any		
Any de construcció	2019		
Planta	3		



La Plana / Sitges

Elegància contemporània i art de viure mediterrani a La Plana, Sitges

A La Plana, una de les adreces residencials més cotitzades de Sitges, aquest pis de recent construcció encarna una visió contemporània del confort vora el mar. A pocs minuts del centre, de les platges i a només 35 minuts de Barcelona, la propietat combina arquitectura actual, serenitat i qualitat de vida en un entorn privilegiat.

Totalment exterior i cantonera, l'habitatge gaudeix d'una lluminositat excepcional durant tot el dia. Les agradables vistes obertes al mar i la doble orientació creen una atmosfera fluida i lluminosa, on interior i exterior dialoguen de manera natural.

La distribució, elegant i funcional, ha estat concebuda per a una vida còmoda i sofisticada. Disposa de tres dormitoris, entre ells una refinada suite principal amb bany privat, dissenyada com un espai íntim i serè.

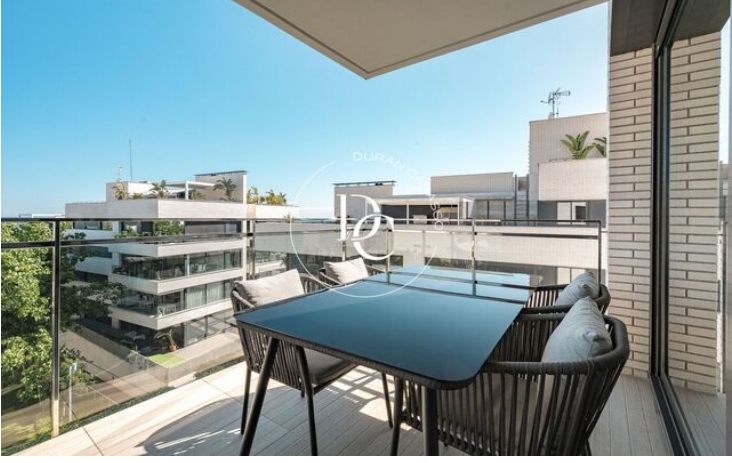
La zona de dia s'obre generosament a l'exterior, permetent que la llum mediterrània i la suau brisa formin part del dia a dia. Cada estança transmet una sensació d'amplitud, calma i equilibri.

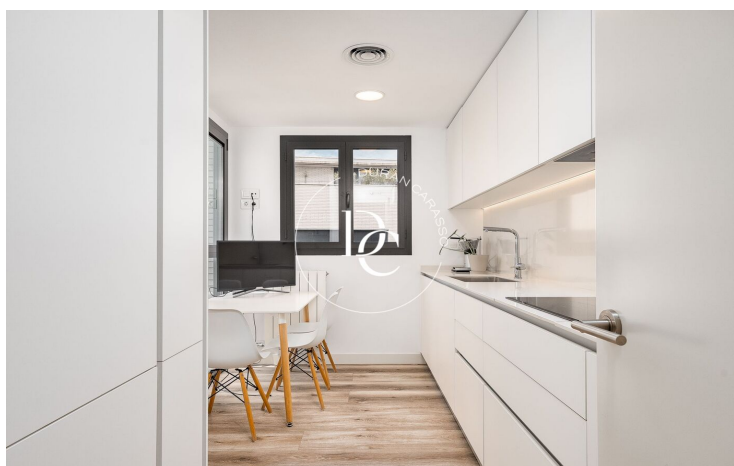
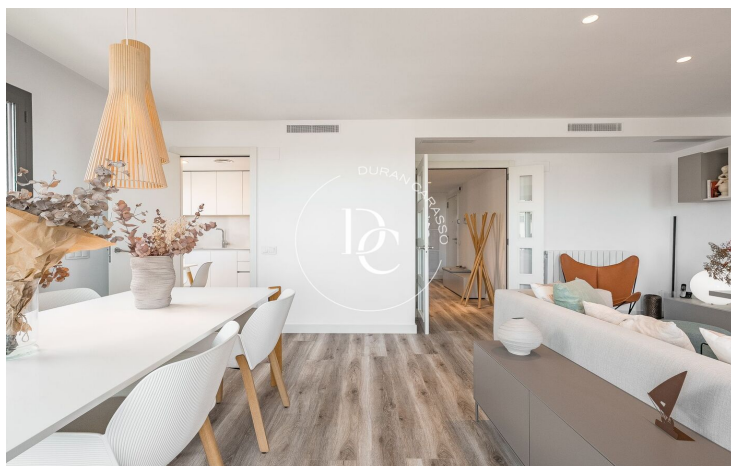
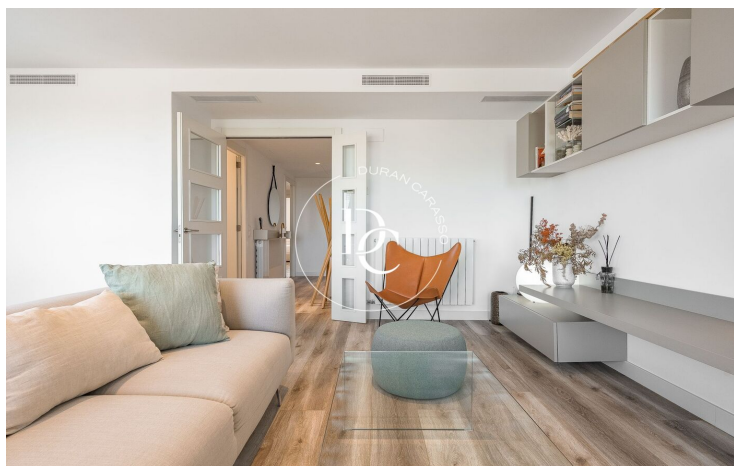
Construït sota alts estàndards d'eficiència energètica, l'immoble compta amb certificació A i sistema d'aerotèrmia, oferint confort sostenible durant tot l'any.

La propietat inclou, a més, dues àmplies places d'aparcament amb preinstal·lació per a vehicle elèctric i un extraordinari traster de 30 m², un valor especialment apreciat a la zona.

La Plana s'ha consolidat com una de les àrees residencials més demandades de Sitges gràcies al seu urbanisme contemporani, els seus espais oberts i la seva proximitat tant al mar com al nucli històric. Un entorn pensat per a aquells que busquen tranquil·litat, disseny i una connexió natural amb l'estil de vida mediterrani.

Viure a Sitges és escollir una de les localitzacions més desitjades de la costa mediterrània: una destinació que combina autenticitat, gastronomia, cultura i connexió internacional en un equilibri difícil de trobar.





Les dades de cada immoble no són part d'una oferta o d'un contracte. No s'han de considerar exactes o factuais les declaracions fetes per Durán Carasso Grupo Inmobiliario, verbalment o per escrit, respecte de l'immoble, l'estat en què es troba o el valor del mateix. Les fotografies només mostren parts determinades de l'immoble tal com eren en el moment en què es van fer. Les dimensions, àrees i distàncies que es faciliten són només aproximades i han de ser comprovades pel client. Les imatges generades mitjançant ordinador són només una indicació del possible aspecte de l'immoble, i poden canviar en qualsevol moment. La informació sobre un immoble és susceptible de canviar en qualsevol moment.

Contacta amb nosaltres si desitges tenir més informació o programar una visita.