



PIS REFORMAT AL PASSEIG MARITIM DE SITGES AMB LLICÈNCIA TURÍSTICA

Sitges / Garraf

Preu	650.000 €	✓ Aire condicionat	✓ Calefacció
Sup. construïda	66 m ²	✓ Vistes a la muntanya	✓ Ascensor
Sup. útil	60 m ²	✓ Amoblat	✓ Seguretat
Habitacions	2	✓ Terrassa	✓ Conserge
Bany	1	✓ Balcó	✓ Armari encastats
Classificació energètica	E	✓ Exterior	✓ Llicència turística
Índex prestació energètica	172.00 kw h/m ² any		
Classificació d'emissions	E		
Emissions	36.00 co/m ² any		
Any de construcció	1967		
Planta	1		



Sitges / Garraf

Duran Carasso presenta aquesta magnífica propietat totalment reformada i equipada, situada al bell mig de Sitges, a pocs passos de la platja i envoltada dels millors restaurants, cafeteries i comerços de la zona.

Una oportunitat excepcional tant com a inversió d'alta rendibilitat gràcies a la seva llicència turística activa, com per gaudir d'un habitatge elegant i funcional al costat del mar.

L'habitatge ha estat recentment renovat amb materials i acabats de qualitat, oferint un ambient modern, acollidor i molt lluminós. Disposa d'un ampli saló-menjador amb sortida a una tranquil·la terrassa privada orientada al nord, ideal per gaudir de les nits d'estiu amb total privacitat, confort i lluny del soroll.

La cuina, completament equipada i de disseny contemporani, compta amb electrodomèstics integrats, placa d'inducció, forn, microones, rentavaixelles i cafetera, pensada per oferir la màxima comoditat tant en estades vacacionals com residencials.

L'apartament disposa de:

1 dormitori doble amb llit king size.

1 dormitori individual amb llit niu convertible en doble.

Sofà llit premium de grans dimensions al saló.

Bany complet reformat amb una àmplia dutxa.

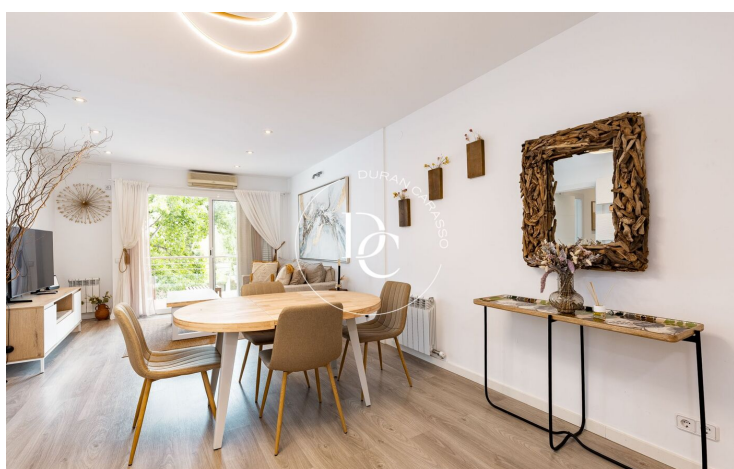
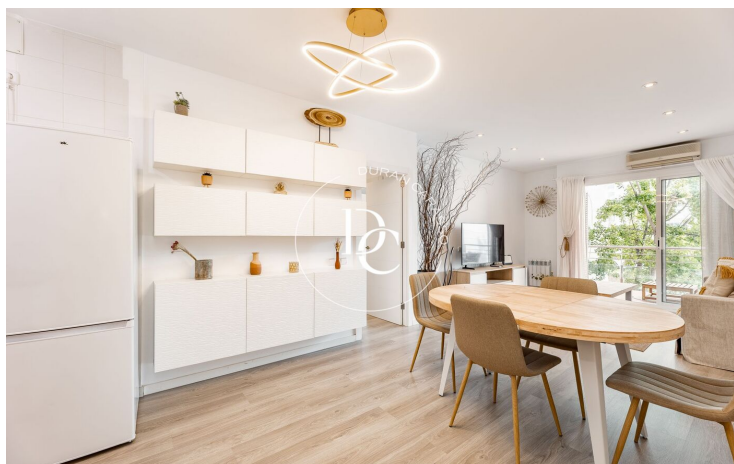
Aire condicionat.

Fibra òptica d'alta velocitat (300Mb).

Smart TV.

...





Les dades de cada immoble no són part d'una oferta o d'un contracte. No s'han de considerar exactes o factuais les declaracions fetes per Durán Carasso Grupo Inmobiliario, verbalment o per escrit, respecte de l'immoble, l'estat en què es troba o el valor del mateix. Les fotografies només mostren parts determinades de l'immoble tal com eren en el moment en què es van fer. Les dimensions, àrees i distàncies que es faciliten són només aproximades i han de ser comprovades pel client. Les imatges generades mitjançant ordinador són només una indicació del possible aspecte de l'immoble, i poden canviar en qualsevol moment. La informació sobre un immoble és susceptible de canviar en qualsevol moment.

Contacta amb nosaltres si desitges tenir més informació o programar una visita.