



## LLOGUER HABITATGE HABITUAL CASA UNIFAMILIAR A TERRAMAR

Terramar / Sitges

<b>Preu</b>	<b>5.000 € / mes</b>	✓ Piscina	✓ Calefacció
Sup. construïda	281 m <sup>2</sup>	✓ Vistes	✓ Jardí
Sup. útil	159 m <sup>2</sup>	✓ Xemeneia	✓ Parking
Habitacions	4	✓ Terrassa	✓ Armaris encastats
Banys	4		
Terreny	1.106 m <sup>2</sup>		
Classificació energètica	C		
Índex prestació energètica	95.00 kw h/m <sup>2</sup> any		
Classificació d'emissions	C		
Emissions	20.00 co/m <sup>2</sup> any		
Any de construcció	1959		



## Terramar / Sitges

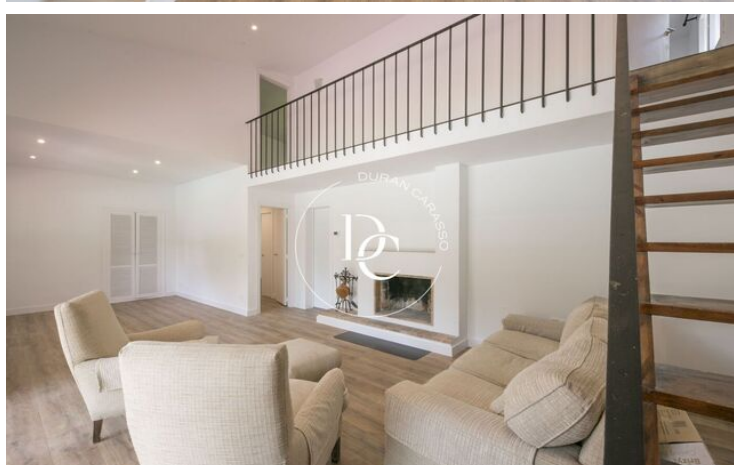
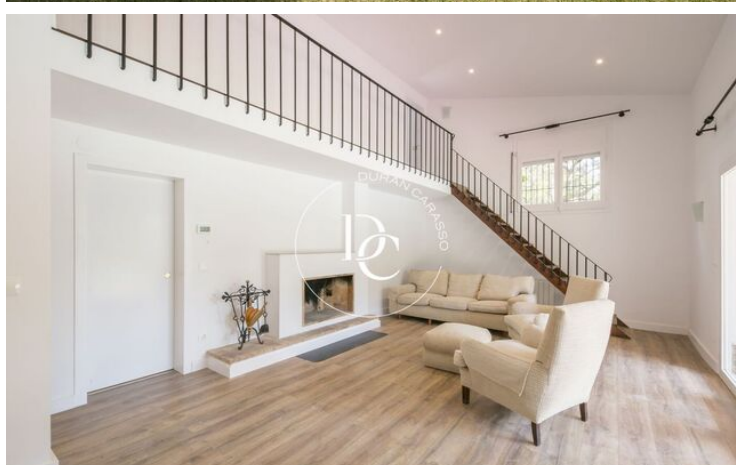
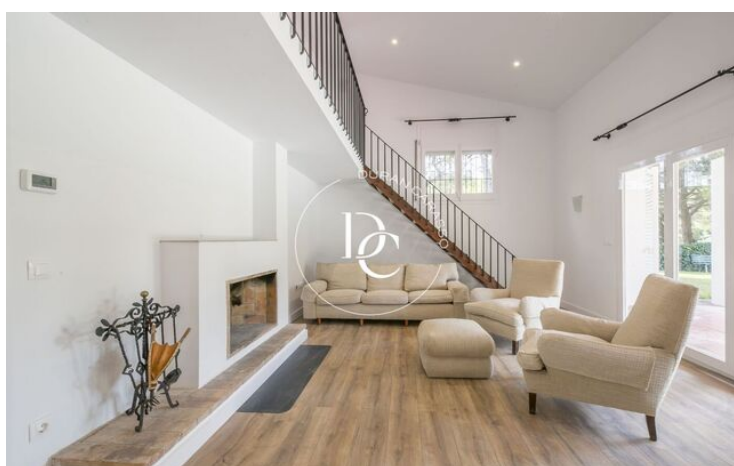
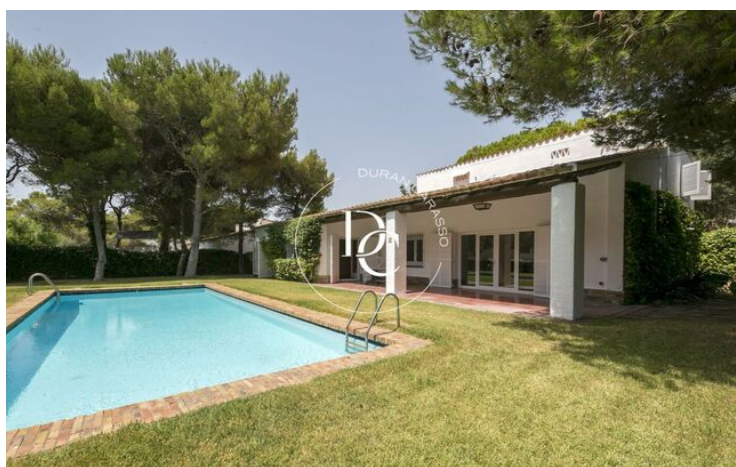
A prop dels Jardins de Terramar, en una zona molt tranquil·la, es troba aquesta bonica casa als 4 vents envoltada d'un gran jardí amb piscina i molta vegetació.

Des del jardí, ens rep un bonic porxo des d'on podem entrar a l'interior de l'habitatge, accedint a la lluminosa sala amb llar de foc i on també hi ha una part habilitada per al menjador.

En aquesta mateixa planta baixa, hi ha la cuina espaiosa. També es troba un bany i la zona de nit on hi ha 2 dormitoris dobles molt lluminosos i un dormitori en suite.

Tornant a l'menjador, mitjançant unes escales, podem accedir a la part superior on s'ubica un bany i una habitació doble amb bany i una habitació individual actualment destinada a despatx.

Un pàrquing cobert d'uns 30m<sup>2</sup> acaba de completar la infraestructura de l'habitatge.





Les dades de cada immoble no són part d'una oferta o d'un contracte. No s'han de considerar exactes o factuais les declaracions fetes per Durán Carasso Grupo Inmobiliario, verbalment o per escrit, respecte de l'immoble, l'estat en què es troba o el valor del mateix. Les fotografies només mostren parts determinades de l'immoble tal com eren en el moment en què es van fer. Les dimensions, àrees i distàncies que es faciliten són només aproximades i han de ser comprovades pel client. Les imatges generades mitjançant ordinador són només una indicació del possible aspecte de l'immoble, i poden canviar en qualsevol moment. La informació sobre un immoble és susceptible de canviar en qualsevol moment.

Contacta amb nosaltres si desitges tenir més informació o programar una visita.