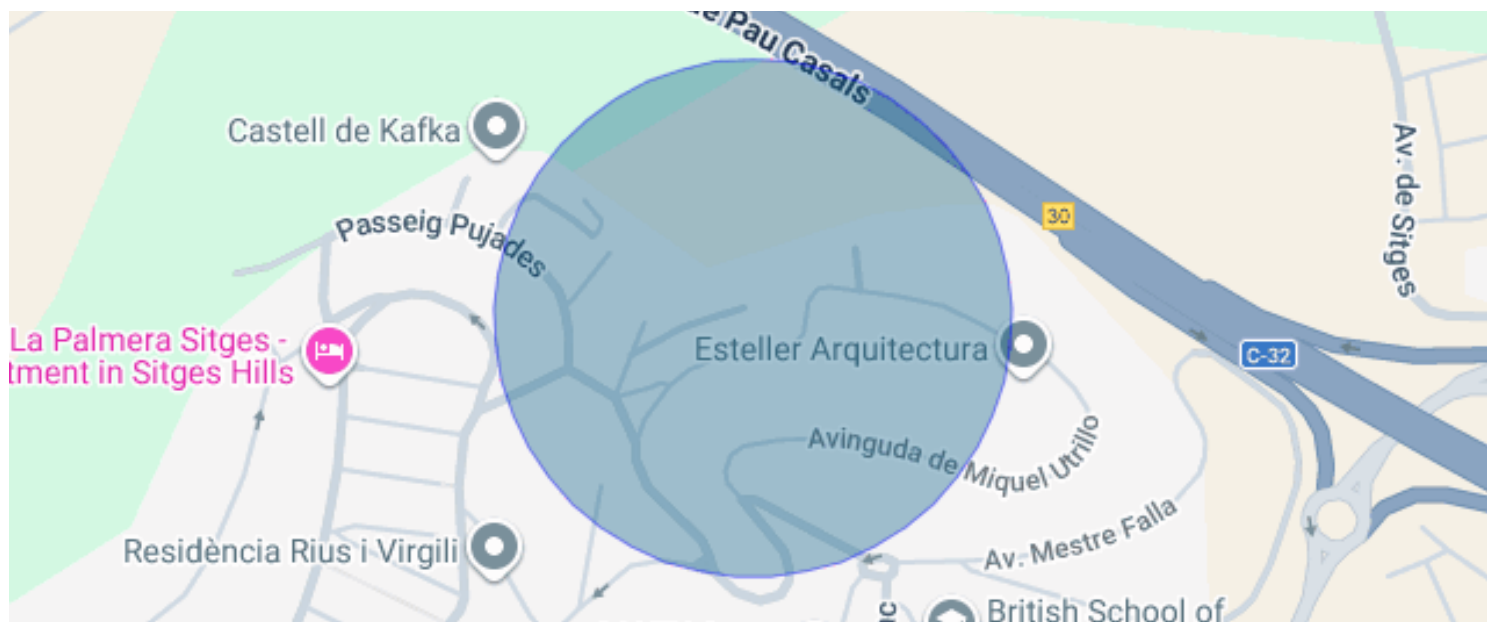


CASA ADOSSADA AMB JARDÍ I VISTES PANORÀMIQUES AL MAR A SITGES

Vallpineda - Santa Bàrbara / Sitges

Preu	840.000 €	✓ Aire condicionat	✓ Calefacció
Sup. construïda	207 m ²	✓ Vistes al mar	✓ Vistes a la muntanya
Habitacions	4	✓ Jardí	✓ Amoblat
Banys	3	✓ Xemeneia	✓ Parking
Classificació energètica	Pendent	✓ Terrassa	✓ Armaris encastats
Classificació d'emissions	Pendent	✓ Exterior	✓ Piscina comunitària
Any de construcció	1989		



Vallpineda - Santa Bàrbara / Sitges

Un recorregut on el mar defineix cada espai — Vallpineda, Sitges

A Vallpineda, dins d'una urbanització privada amb seguretat 24h, aquesta casa adossada proposa una manera de viure marcada per la llum, el confort i una connexió constant amb el Mediterrani.

En arribar, el primer gest ja marca el to. Un jardí privat amb vistes obertes al mar acompanya l'accés i es converteix en l'avantsala natural de l'habitatge. Des d'aquí, l'entrada flueix cap a l'interior, anticipant la continuïtat entre espais. El jardí no queda fora: s'integra directament amb el saló, generant una relació immediata entre interior i exterior.

A la planta noble, el saló-menjador —ampli, acollidor, amb llar de foc— s'obre completament cap al jardí i l'horitzó. L'orientació sud i les vistes panoràmiques al mar envolten l'espai en una atmosfera càlida i lluminosa durant tot el dia.

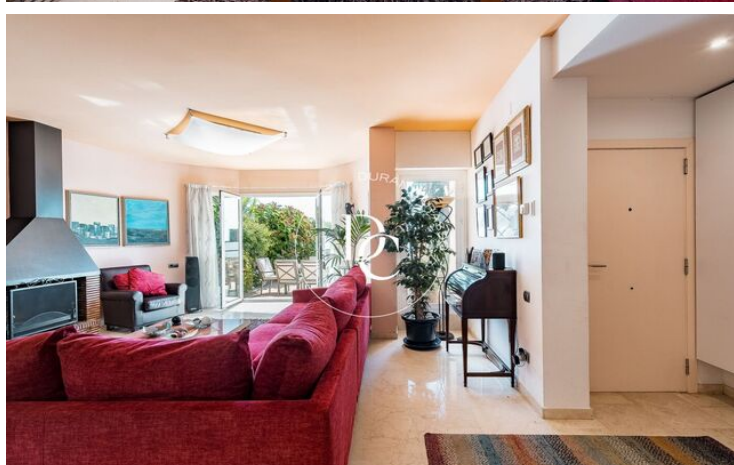
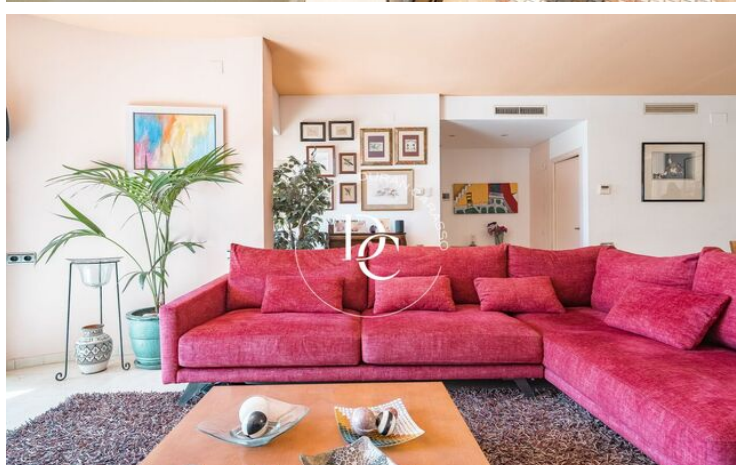
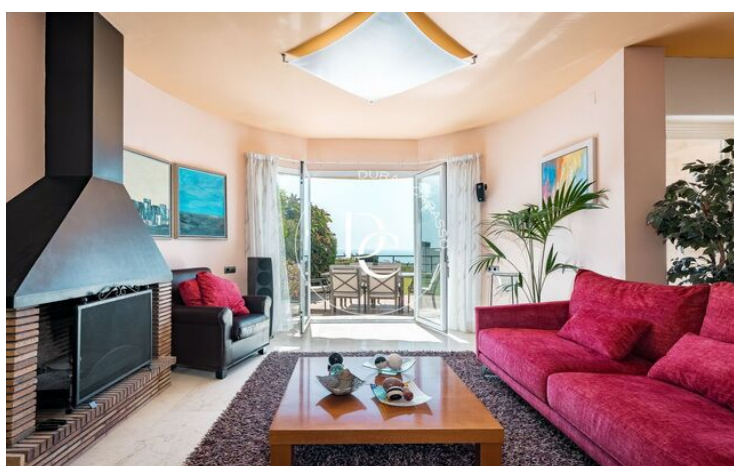
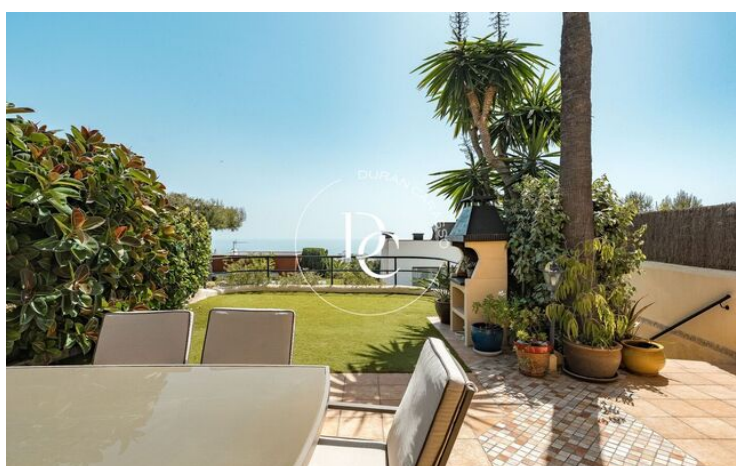
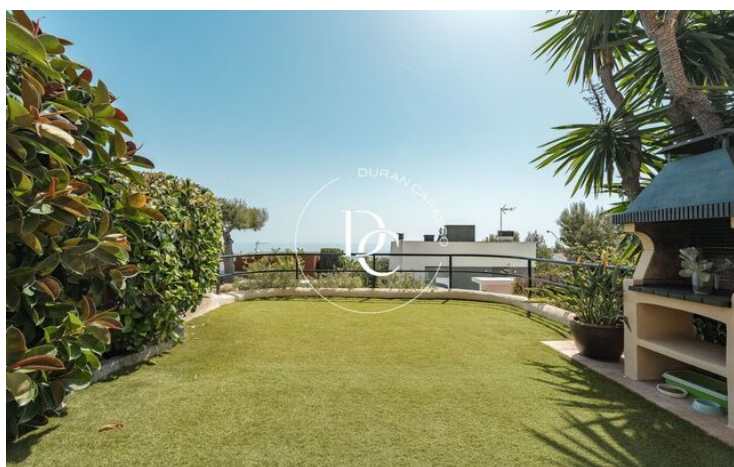
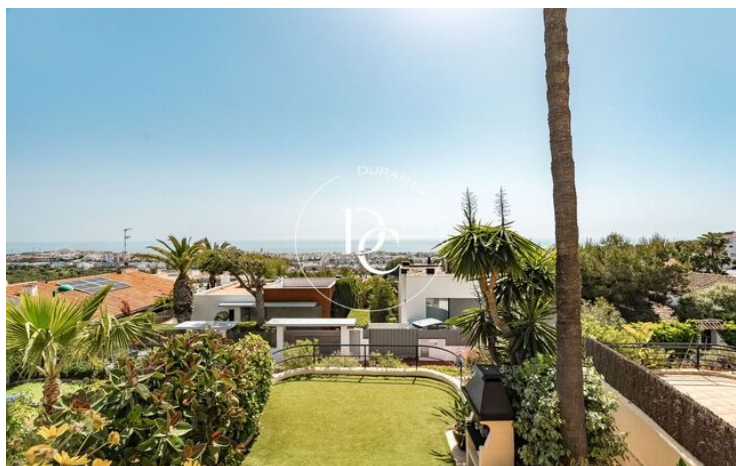
Entre el saló i la cuina, es troba un dels elements més singulars de l'habitatge: un atri interior enjardinat que articula tota la zona noble. Aquest espai central no només connecta visualment ambdues estances, sinó que actua com a font de llum natural i ventilació, aportant profunditat i benestar. La cuina independent, totalment equipada, es beneficia d'aquesta obertura i manté també la presència del mar. La zona es completa amb menjador, rebost i safareig.

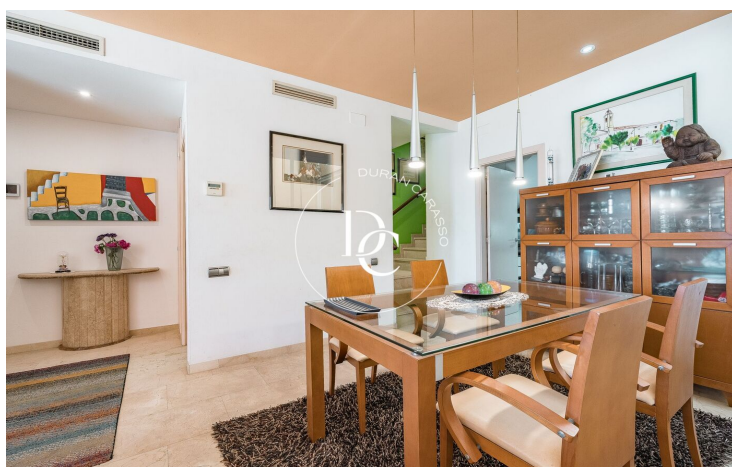
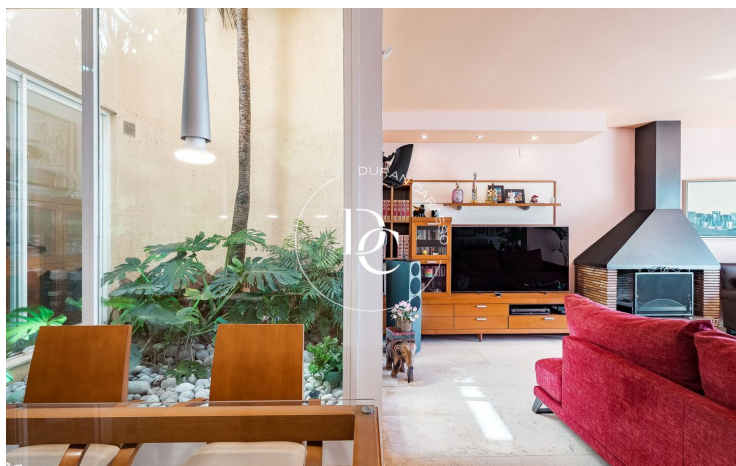
La planta superior es destina al descans, amb quatre dormitoris exteriors amb armaris encastats: tres dobles —un d'ells en suite— i un dormitori individual ideal com a despatx. Dues habitacions orientades al sud tenen accés a una terrassa amb vistes obertes al Mediterrani.

La propietat inclou un garatge tipus box amb espai d'emmagatzematge i accés a una zona comunitària amb jardins, arbrat, piscina i pista de tennis.

Pel que fa a prestacions, disposa de terra radiant i plaques solars fotovoltaïques, millorant el confort i l'eficiència energètica.

A pocs minuts del centre de Sitges i ben connectada amb Barcelona, és una proposta que combina tranquil·litat i estil de vida mediterrani.





Les dades de cada immoble no són part d'una oferta o d'un contracte. No s'han de considerar exactes o factuais les declaracions fetes per Durán Carasso Grupo Inmobiliario, verbalment o per escrit, respecte de l'immoble, l'estat en què es troba o el valor del mateix. Les fotografies només mostren parts determinades de l'immoble tal com eren en el moment en què es van fer. Les dimensions, àrees i distàncies que es faciliten són només aproximades i han de ser comprovades pel client. Les imatges generades mitjançant ordinador són només una indicació del possible aspecte de l'immoble, i poden canviar en qualsevol moment. La informació sobre un immoble és susceptible de canviar en qualsevol moment.

Contacta amb nosaltres si desitges tenir més informació o programar una visita.