

ESPECTACULAR CASA CON PISCINA EN CALAFELL

Calafell / Baix Penedès

Precio

695.000 €

Sup. construida

237 m²

Habitaciones

5

Baños

3

Terreno

760 m²

Clasificación energética

F

Índice prestación energética

345.00 kw h/m² año

Clasificación de emisiones

G

Emisiones

88.00 co/m² año

Año de construcción

1980

✓ Aire acondicionado

✓ Vistas

✓ Trastero

✓ Parking

✓ Armarios empotrados

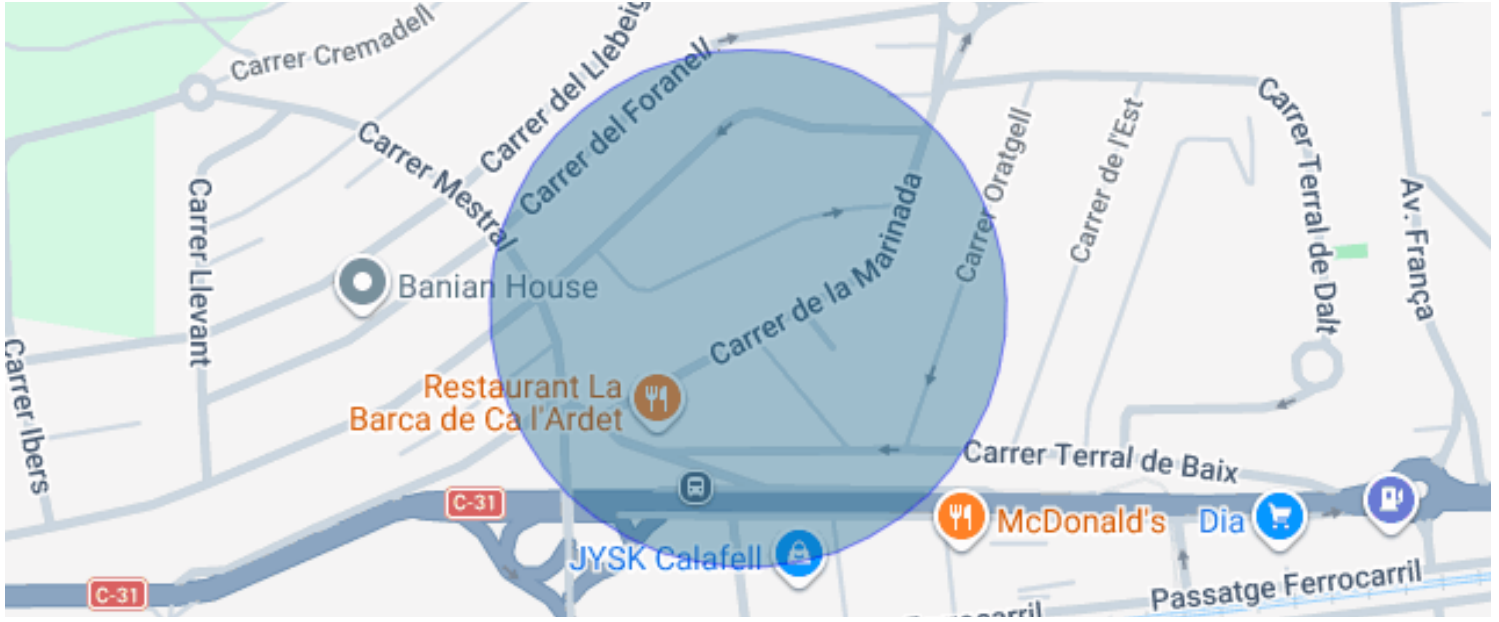
✓ Calefacción

✓ Jardín

✓ Chimenea

✓ Terraza

✓ Exterior



Calafell / Baix Penedès

Duran Carasso presenta esta exclusiva vivienda unifamiliar, recientemente reformada, situada en una de las zonas residenciales más cotizadas de Calafell, Mas Mel, a escasos minutos del mar.

La propiedad se asienta sobre una parcela de 760 m² y cuenta con una superficie construida de 240 m², distribuidos en dos plantas. La zona de día ofrece un elegante espacio de concepto abierto que integra salón, comedor y cocina, creando un ambiente amplio, luminoso y funcional. Desde el salón principal se disfrutan vistas directas al jardín y la piscina gracias a sus amplios ventanales, con acceso directo al exterior.

El jardín privado con piscina y porche cubierto se convierte en el auténtico protagonista de la vivienda, un espacio ideal para disfrutar del estilo de vida mediterráneo durante todo el año.

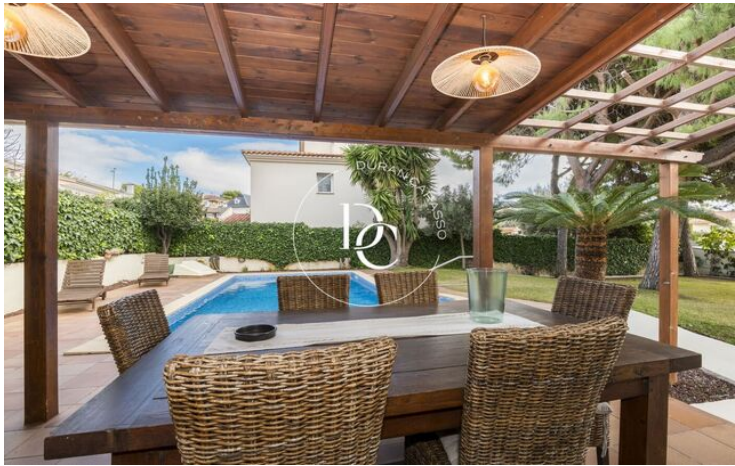
La planta baja se encuentra una sofisticada suite principal con vestidor, baño privado, zona de trabajo y salida a terraza, además de un dormitorio polivalente y un baño de cortesía. En la planta superior se encuentran tres dormitorios luminosos y un baño completo, con acceso a una amplia terraza de 50 m², perfecta como espacio exterior adicional.

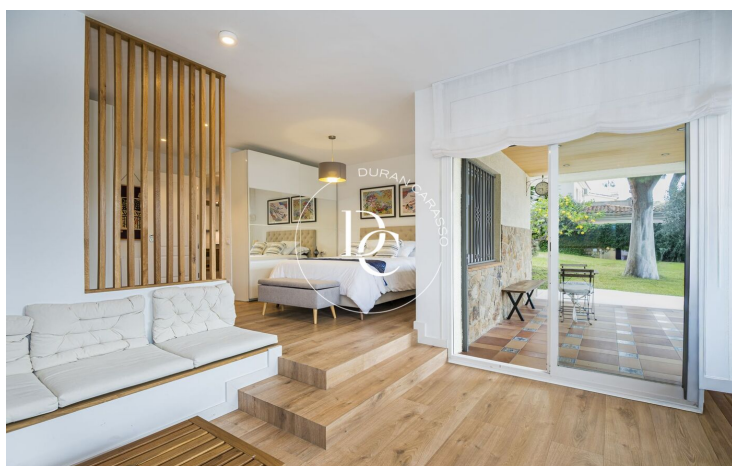
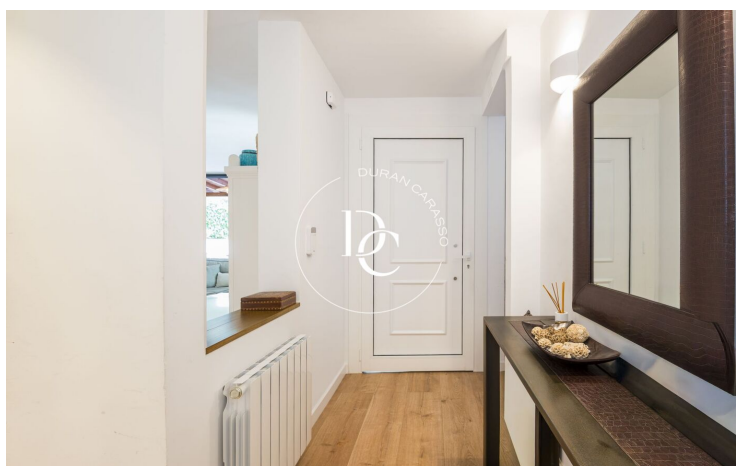
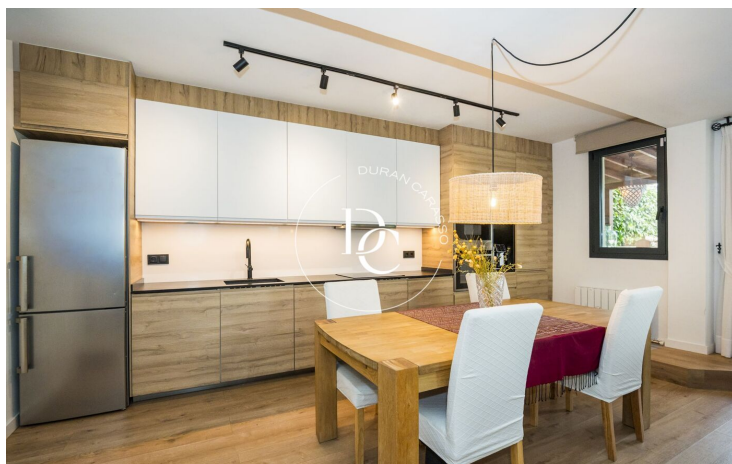
La vivienda dispone de generosas zonas exteriores, acabados actuales y aparcamiento para varios vehículos, ofreciendo confort, privacidad y funcionalidad.

Como valor añadido, la propiedad cuenta con una excelente ubicación, con acceso rápido a las principales vías de comunicación C-31, N-340 y la autopista AP-7, que facilitan desplazamientos cómodos y ágiles. Sitges se encuentra a 20 minutos, el Aeropuerto de Barcelona–El Prat a 35 minutos y Barcelona ciudad a 45 minutos.

Asimismo, la vivienda se sitúa en un entorno consolidado, con todos los servicios y colegios cercanos, incluyendo comercios, supermercados, centros médicos, instalaciones deportivas y oferta educativa, lo que la convierte en una opción ideal tanto como residencia habitual como segunda vivienda.

Una propiedad pensada para quienes buscan exclusividad, calidad de vida y proximidad al mar, sin renunciar a la comodidad de contar con todos los servicios y excelentes conexiones.





Los datos de cada inmueble no son parte de una oferta o de un contrato. No se deben considerar exactas o factuales las declaraciones hechas por Durán Carasso Grupo Inmobiliario, verbalmente o por escrito, respecto del inmueble, el estado en que se encuentra o su valor. Las fotografías solamente muestran partes determinadas de los inmuebles tal y como eran en el momento en que se tomaron. Las dimensiones, áreas y distancias que se facilitan son solamente aproximadas y deben ser comprobadas por el cliente. Las imágenes generadas mediante ordenador son solamente una indicación del posible aspecto del inmueble, y pueden cambiar en cualquier momento. La información respecto a un inmueble es susceptible de cambiar en cualquier momento.

Contacta con nosotros si deseas tener más información o concertar una visita.