



## PRECIOSA CASA ADOSADA CON JARDÍN COMUNITARIO EN ALQUILER EN SANAVASTRE

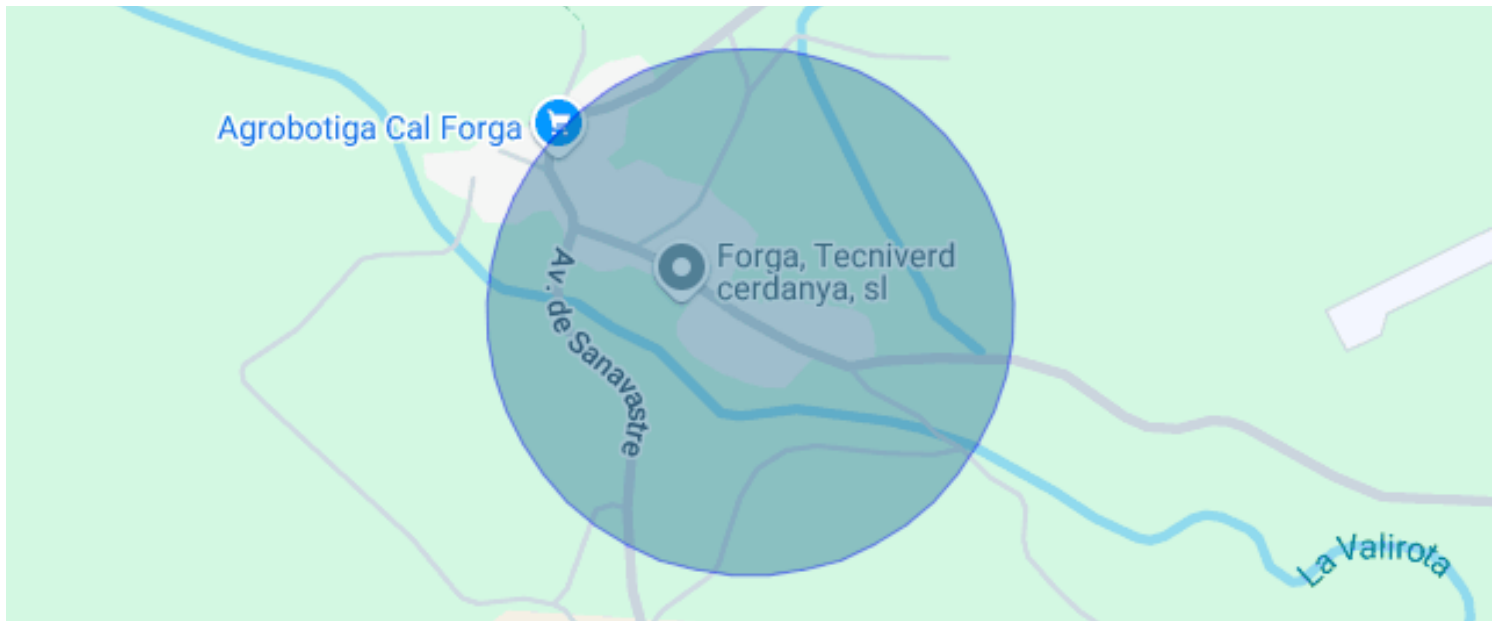
Sanavastre / Das

### Precio

1.600 € / mes

Sup. construida	201 m <sup>2</sup>
Habitaciones	4
Baños	3
Clasificación energética	Pendiente
Clasificación de emisiones	Pendiente
Año de construcción	2006
Planta	bj

- ✓ Calefacción
- ✓ Jardín
- ✓ Amueblado
- ✓ Parking
- ✓ Balcón
- ✓ Exterior
- ✓ Vistas
- ✓ Trastero
- ✓ Chimenea
- ✓ Terraza
- ✓ Armarios empotrados
- ✓ Piscina comunitaria



## Sanavastre / Das

Un casa adosada ubicada en Sanavastre en uno de los pueblos con más encanto de La Cerdanya.

Una vivienda ideal para descansar y reconectar con la vida tranquila de montaña, como alquiler temporal por 11 meses.

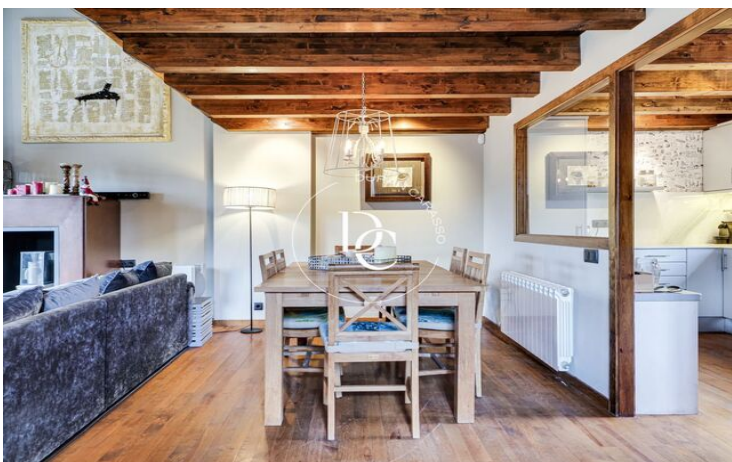
La propiedad cuenta con una planta baja donde se encuentra una suite, un dormitorio doble y uno individual con dos literas y 1 baño.

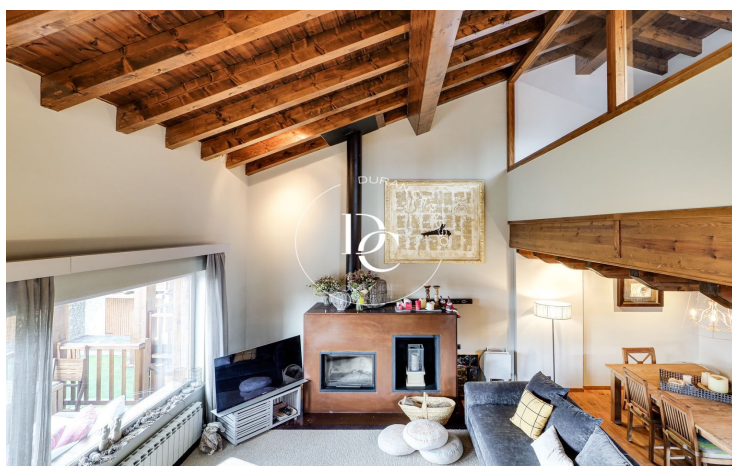
Todas las estancias con exteriores que gozan de luz natural y decoradas con mucho gusto. En la planta primera, nos recibe un gran salón acogedor acondicionado con chimenea y una decoración exquisita.

Su salida directa a una encantadora terraza, se convierte en el lugar ideal desde donde disfrutar de magníficas vistas a la naturaleza más noble y al impecable jardín comunitario. Al mismo nivel encontramos una cocina independiente con cristalera que aporta funcionalidad y extensión a la sala del comedor.

En la segunda planta una buhardilla acristalada polivalente como habitación o sala de estar adicional, con balcón y baño propio, da a la casa un valor añadido de confort. Un garaje amplio con capacidad para un vehículo, y con espacio de trastero son de agradecimiento para guardar aquellos enseres y leña propios de una casa de montaña.

En la zona comunitaria podemos disfrutar de la piscina.





Los datos de cada inmueble no son parte de una oferta o de un contrato. No se deben considerar exactas o factuales las declaraciones hechas por Durán Carasso Grupo Inmobiliario, verbalmente o por escrito, respecto del inmueble, el estado en que se encuentra o su valor. Las fotografías solamente muestran partes determinadas de los inmuebles tal y como eran en el momento en que se tomaron. Las dimensiones, áreas y distancias que se facilitan son solamente aproximadas y deben ser comprobadas por el cliente. Las imágenes generadas mediante ordenador son solamente una indicación del posible aspecto del inmueble, y pueden cambiar en cualquier momento. La información respecto a un inmueble es susceptible de cambiar en cualquier momento.

Contacta con nosotros si deseas tener más información o concertar una visita.