



PISO EN VENTA EN MARINA BOTAFOCH

Marina Botafoch - Talamanca / Eivissa

Precio

2.900.000 €

Sup. construida

300 m²

Sup. útil

270 m²

Habitaciones

4

Baños

4

Clasificación energética

G

Clasificación de emisiones

G

Año de construcción

1988

Planta

3

✓ Piscina

✓ Aire acondicionado

✓ Calefacción

✓ Vistas al mar

✓ Jardín

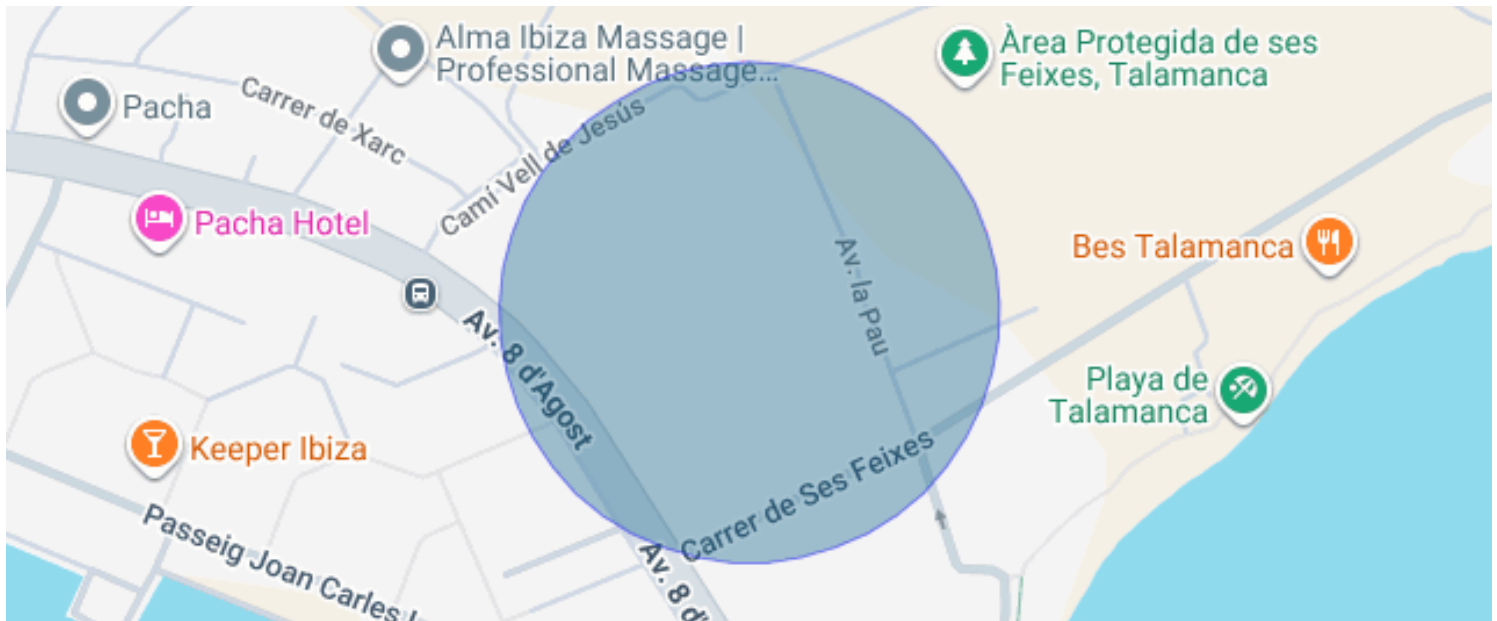
✓ Ascensor

✓ Seguridad

✓ Parking

✓ Terraza

✓ Balcón



Marina Botafoch - Talamanca / Eivissa

Descubre con nosotros una de las mejores inversiones que puedas hacer en Ibiza.

?.Piso situado en el paseo de Joan Carles I, frontal a Dalt Vila (Casco histórico) y a marina Botafoch.

Vistas increíbles al mar, pudiendo ir al centro histórico en barco o bien andando y a 5 mints de la playa de talamanca.

.Este exclusivo piso en primera línea cuenta con 300 m2 aprox, divididos de la siguiente e forma:.

Cuatro habitaciones dobles, dos de ellas con baño en suite, una individual y dos baños.

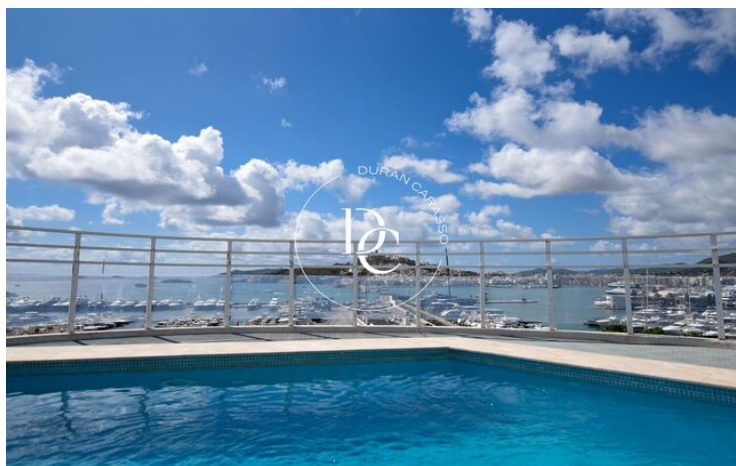
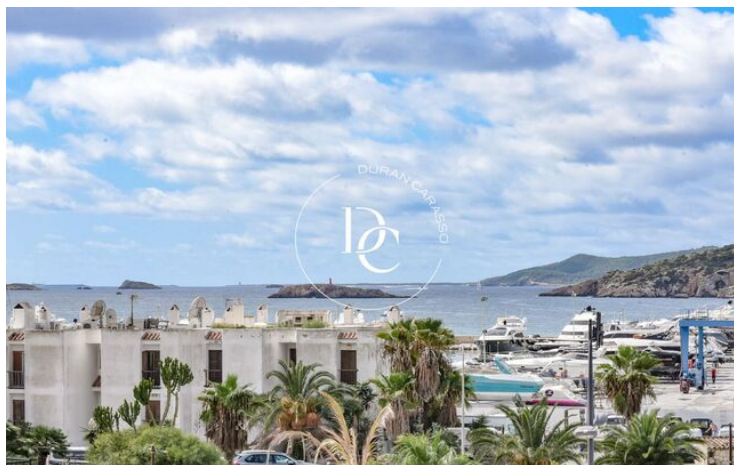
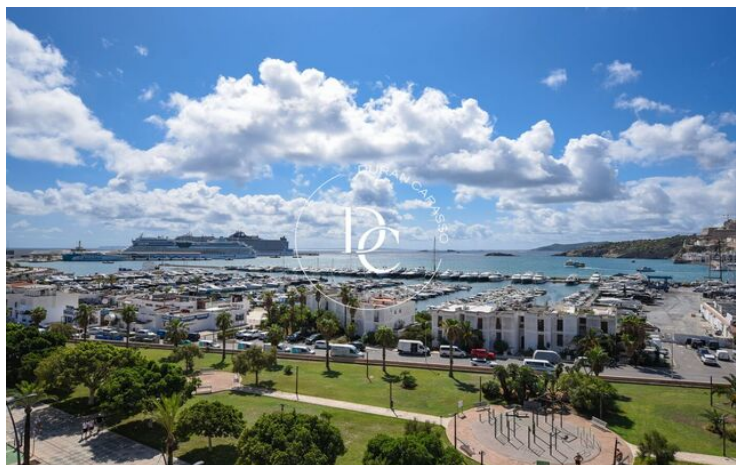
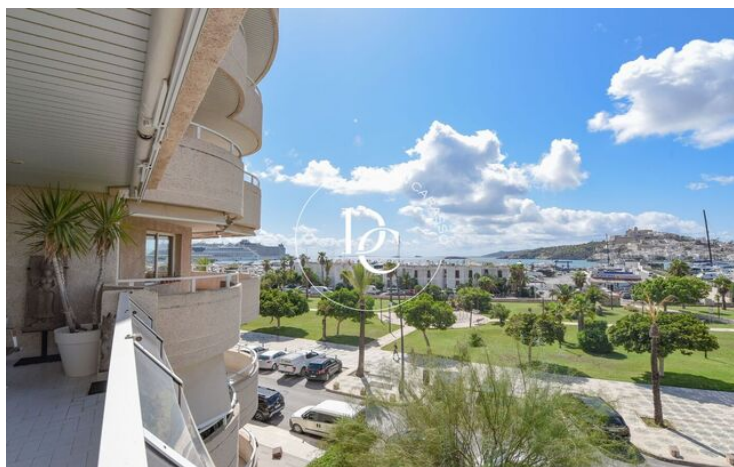
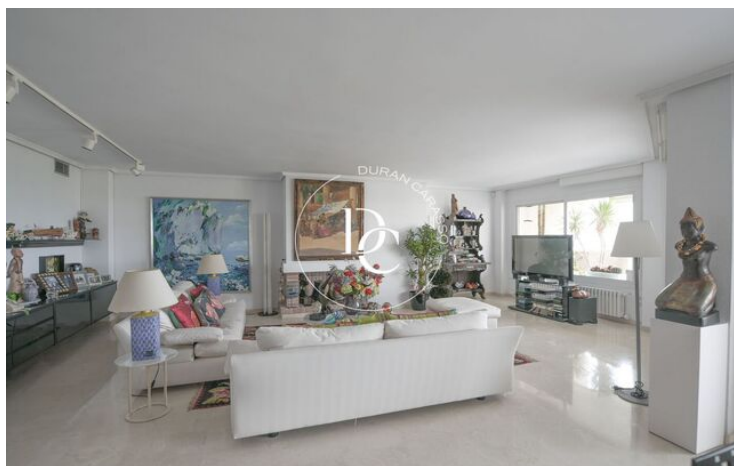
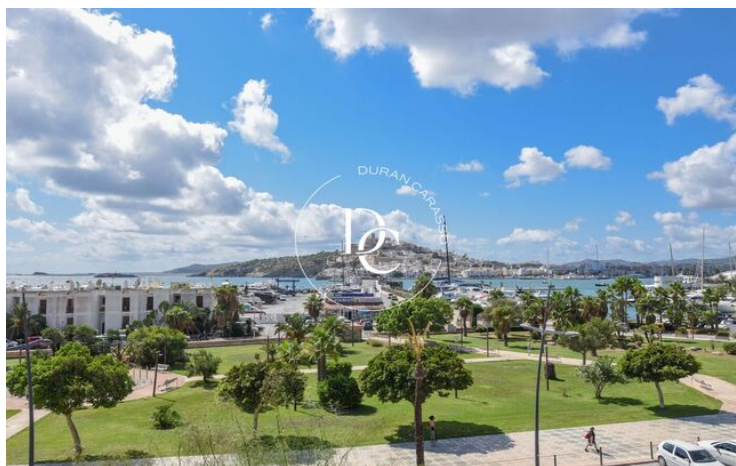
Cocina independiente.

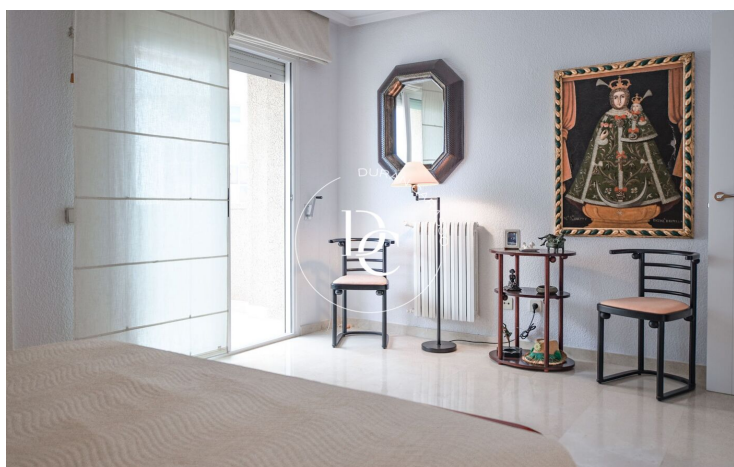
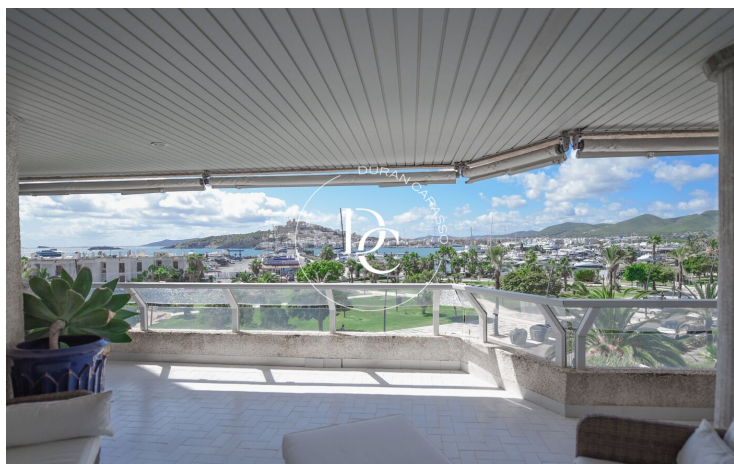
Salón con terraza de 50m2 en el que podrás disfrutar de sus maravillosas vistas al mar y atardeceres.

El edificio consta con piscina en la azotea con unas vistas increíbles y dos plazas de garaje.

?.Si quieres un piso bien construido y de tamaño amplio, de los que ya no se construyen no te quedes sin visitarlo.

?.No dejes escapar esta oportunidad de hacer una muy buena inversión en la mejor zona de Ibiza.





Los datos de cada inmueble no son parte de una oferta o de un contrato. No se deben considerar exactas o factuales las declaraciones hechas por Durán Carasso Grupo Inmobiliario, verbalmente o por escrito, respecto del inmueble, el estado en que se encuentra o su valor. Las fotografías solamente muestran partes determinadas de los inmuebles tal y como eran en el momento en que se tomaron. Las dimensiones, áreas y distancias que se facilitan son solamente aproximadas y deben ser comprobadas por el cliente. Las imágenes generadas mediante ordenador son solamente una indicación del posible aspecto del inmueble, y pueden cambiar en cualquier momento. La información respecto a un inmueble es susceptible de cambiar en cualquier momento.

Contacta con nosotros si deseas tener más información o concertar una visita.