



PISO EN VENTA EN PRIMERA LINEA DE MAR EN MARINA BOTAFOC

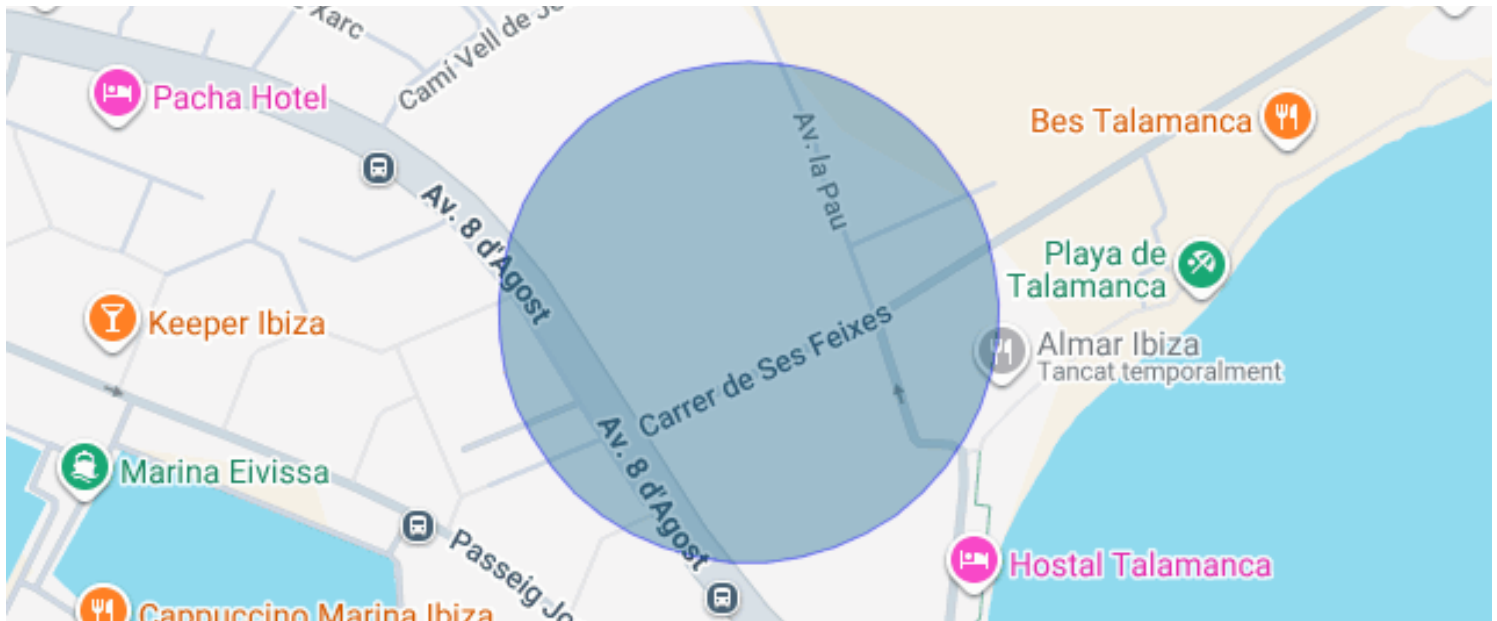
Marina Botafoch - Talamanca / Eivissa

Precio

2.790.000 €

Sup. construida	321 m²
Sup. útil	268 m²
Habitaciones	6
Baños	4
Clasificación energética	E
Índice prestación energética	30.70 kw h/m² año
Clasificación de emisiones	E
Emisiones	139.80 co/m² año
Año de construcción	1988
Planta	3

- | | |
|-----------------|---------------|
| ✓ Piscina | ✓ Calefacción |
| ✓ Vistas al mar | ✓ Jardín |
| ✓ Ascensor | ✓ Parking |
| ✓ Terraza | ✓ Balcón |



Marina Botafoc - Talamanca / Eivissa

Extraordinaria vivienda en primera línea de Marina Botafoc.
Piso en venta en un enclave magnífico y terraza de 50m2.

No solo nos deleitaremos de las magnificas vistas desde el exterior, desde el interior de la vivienda también podremos disfrutar de vistas al mar y a la antigua ciudad amurallada de Dalt Vila.

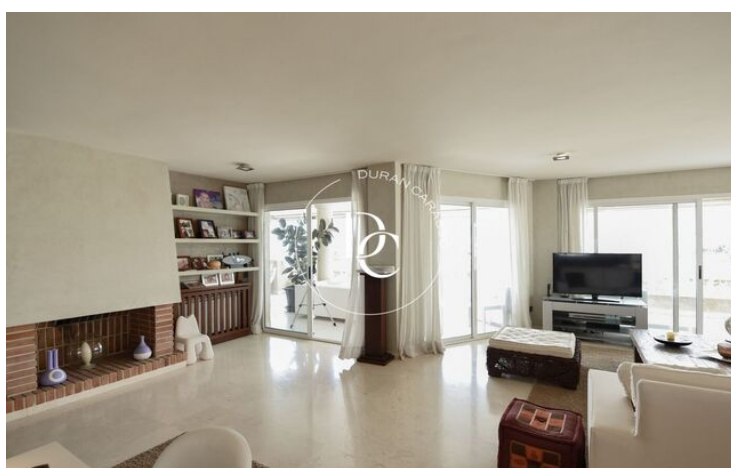
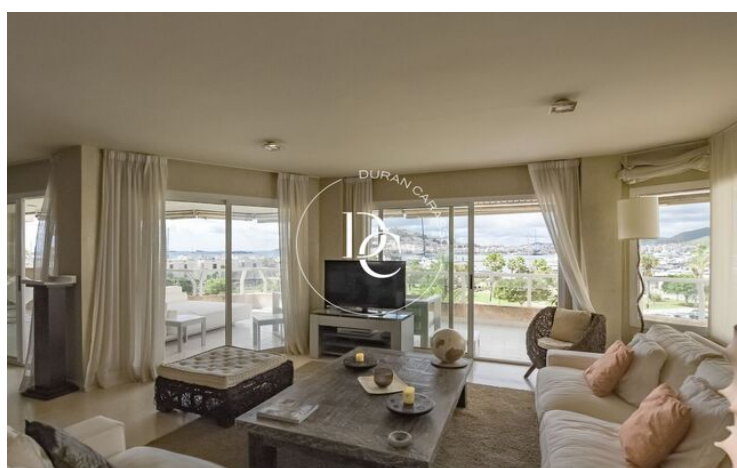
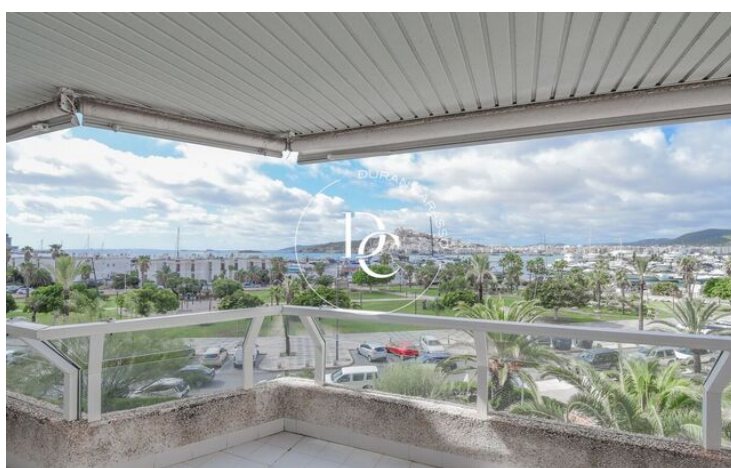
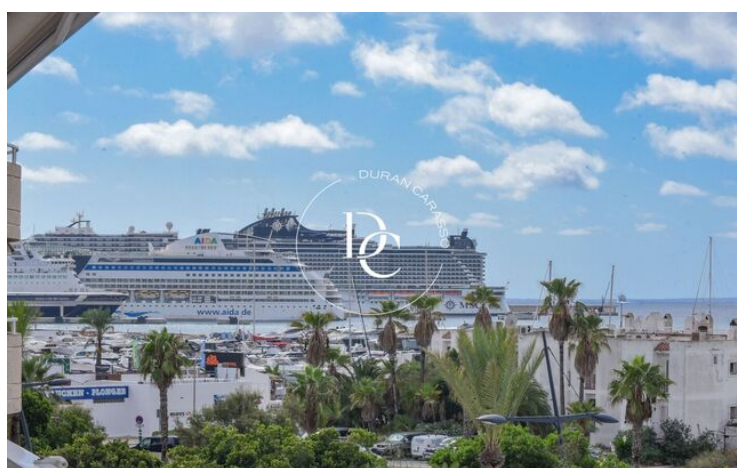
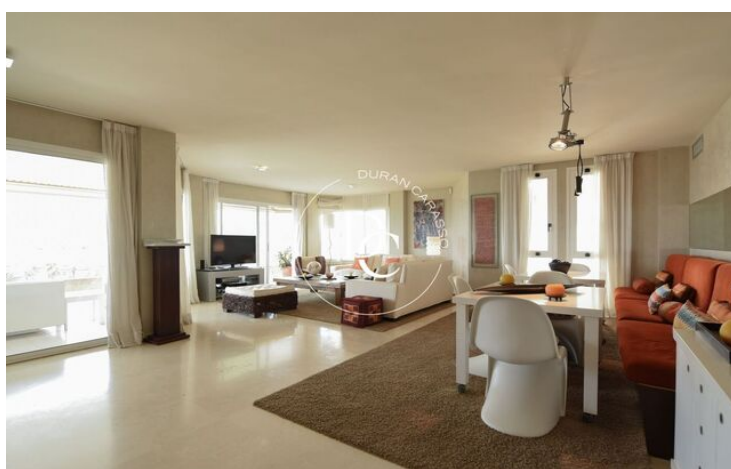
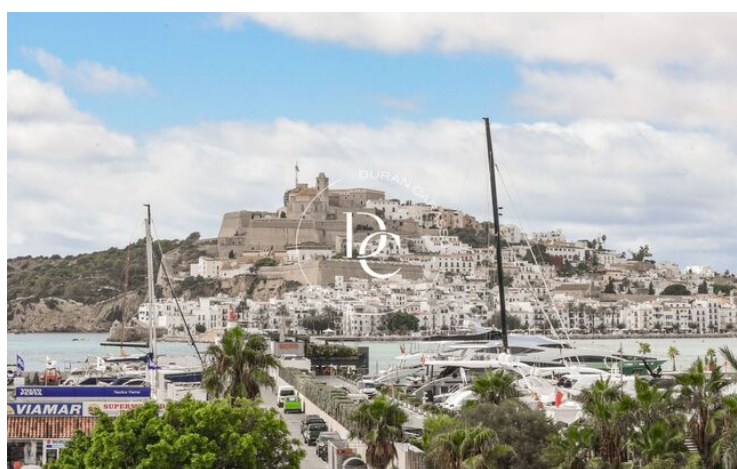
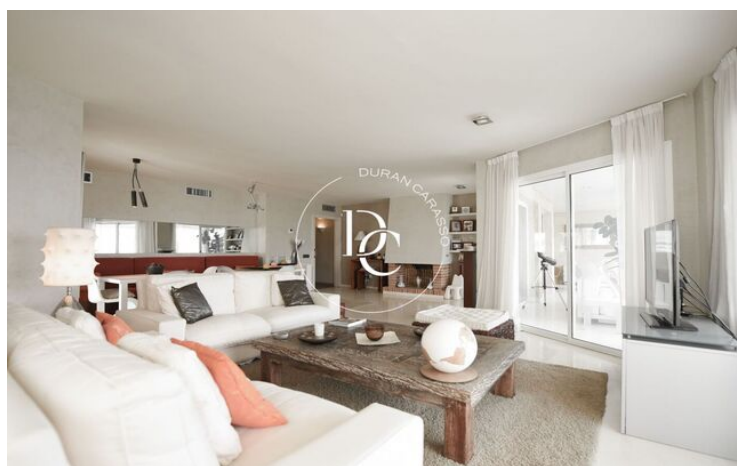
La vivienda está compuesta por unos 300 m2 de superficie útil, una espectacular terraza, dos plazas de parking y piscina en la azotea. Se encuentra totalmente reformada y pertenece a una de las urbanizaciones más privilegiadas del centro de Ibiza.

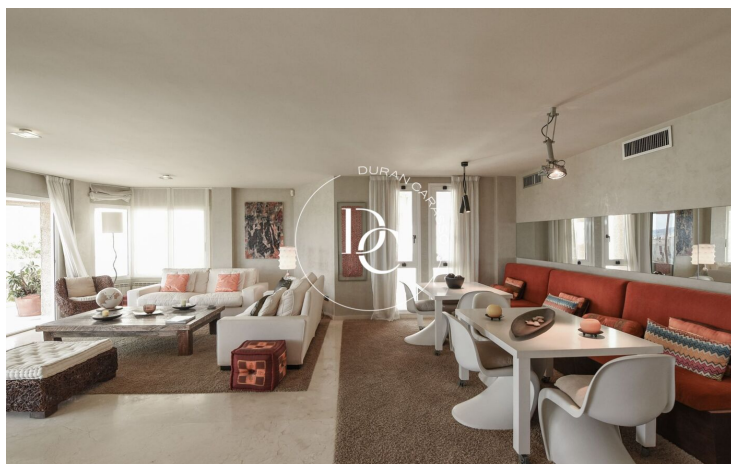
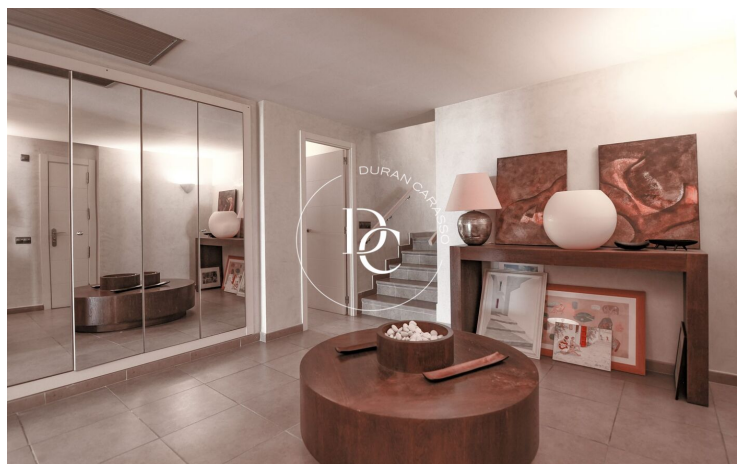
Una distribución señorial con un amplio hall que da paso al gran salón comedor.
Cocina nueva totalmente equipada y cuatro habitaciones dobles decoradas con gusto exquisito, dos de ellas con baño en suite, una individual y dos aseos.

Un enclave único para los que buscan lujo cerca del centro.

Rodeados de mar, de zonas verdes, tiendas y locales exclusivos. .
A día de hoy, un producto inigualable.

¡Vive donde mereces vivir!





Los datos de cada inmueble no son parte de una oferta o de un contrato. No se deben considerar exactas o factuales las declaraciones hechas por Durán Carasso Grupo Inmobiliario, verbalmente o por escrito, respecto del inmueble, el estado en que se encuentra o su valor. Las fotografías solamente muestran partes determinadas de los inmuebles tal y como eran en el momento en que se tomaron. Las dimensiones, áreas y distancias que se facilitan son solamente aproximadas y deben ser comprobadas por el cliente. Las imágenes generadas mediante ordenador son solamente una indicación del posible aspecto del inmueble, y pueden cambiar en cualquier momento. La información respecto a un inmueble es susceptible de cambiar en cualquier momento.

Contacta con nosotros si deseas tener más información o concertar una visita.